



KINTEK SOLUTION

## سرھف ەيئاعولا ەيبلقلا صارمألا داوم

ەيراحلا تادعمللا ، ەنيعدادعإ تاجولاتك نم ديزم ىلع لوصحلل انب لصتا  
خإ ، ەيويحللا ەيميكللا تادعم ، ەيلمعمللا داوملاو ەيكالەتسالا داوملا

# KINTEK SOLUTION

## ةكرشلل فلم

### >>> انع تامولعم

نوسركم قيرفلاءضع ، يجولونكت هجوت تاذةمظنم يه Kintek Solution Ltd  
ثحبلا تادعم يف ةيقووثومو ةيلعاف رثكألا تاركاتبالاو ايجولونكتلا فاشككتسال  
، ةديجال داوملا نع ثحبلاو ، يويحل ائيايميكلا لعافتلا تالاجم لثم ، يملعلا  
تادعمو . ةيودألا يف لاجلا وه امك ، ديربلاو ، غارفلا قلقو ، ةيرارحلا ةجلعلاو  
لوربلا جارختسا

نحو ، صحفلا تادعم لاجم يف ةينغ تاربخ انبستك ، ةيضاملا أماع نيرشعلا يف  
انمق امك ، مهعقاوو ةالمعلا تاجايتحال أقفو لولحلاو تادعملا نم لك ريفوت ىلع نورداق  
انيدل و ، ددحم لمع ضرغ عم قفاوتت يئالءالمعلا لئصفت تادعم نم ريثكلا ريوطت  
لثم ، ةفلتخم لود نم دهاعملاو تاعماجملا نم ديدعلا يف ةحجانلا عيراشملا نم ريثكلا  
طسوألا قرشلاو ادنلليزوينو ايلارئتسأو ةيبونجلاو ةيلامشلا اكيرمأو ابوروأو ايسآ  
ايقيرفأو

ءاضعأ لمع فقومل ةعئارةمالع يه صالحإلاو داجلا لمعلاو ةعيرسلا ةباجتسالاو ةنهملا  
انئالعم نيب ةبيطةمسن انبسكي امم ، انقيرف

ةكراشمو ، قطانملاو نادلبلا فلتخم نم انئالعم ةمدخل نودعتسمو انه نحو  
!اعم ةيقووثومو ةيلعاف رثكألا ايجولونكتلا



## ديمضتلا تاودأل Cvd Diamond

رصنعلا مقرر: cvdm-01



### ةمدقم

CVD تاغارفل يهاضي الءادأب عتمتسا  
Diamond Dresser: ليلاعلا يراحل ليلصوتلا،  
ةليلالقتساو، ةئيئانثتسال ل لكآتلا ةمواقمو  
ةهيجوتلا.

ديزملال فرعا

ءكامس	صرع	لوط
0.3	0.3	3.0
0.4	0.4	2.0
0.4	0.4	3.0
0.4	0.4	5.0
0.5	0.5	2.0
0.5	0.5	3.0
0.5	0.5	5.0
0.6	0.6	2.0
0.6	0.6	3.0
0.6	0.6	5.0
0.8	0.8	0.8
0.8	0.8	1.5
0.8	0.8	3.0
0.8	0.8	4.0
0.8	0.8	5.0
1.0	1.0	1.0
1.0	1.0	3.0
1.0	1.0	4.0
1.0	1.0	5.0
1.5	1.5	1.5
1.5	1.5	3.0
1.5	3.0	3.0
1.5	3.0	3.5
1.5	3.0	4.0
1.5	4.0	4.0
1.8	1.8	1.8

1.8	3.0	3.5
1.8	3.5	3.5

## ةيرارجل اةرادإلل Cvd Diamond

ررصنعل ا مقرر: cvdm-02



### ةمدقم

ةدوجل ايلاع ساملأ: ةيرارجل اةرادإلل CVD ساملأ  
ك/م/طاو 2000 لىل لصت ةيرارجل اةرادإلل صوم عم  
رزلل اةرائانثو، ةيرارجل اةرادإلل صوم لىل اثم  
(GOD) ساملأ لىل ع GaN اةراي بطتو

دىزمل ا فرعا

## Cvd ةيساملا كالسأل بحس بلاوق

رصنعلا مقرر: cvdm-03



### ةمدقم

ةبالص CVD ةيساملا كالسأل بحس بلاوق قيبطتلل ةيلباقو، لكآتلل ةمواقمو، ةقئاف ةيلاثم. ةفلتخم داومب كالسأل بحس يفلثم ةطشاكل لكآتلل عي نصلت تاقيبطتلل. تيفارجلا ةجلاعم

### ديزملا فرعا

حتنملا مقرر	(مم) ةيلحداللا ةرئادللا رطق	(مم) كمس
CVDD2010	2.0	1.0
CVDD2512	2.5	1.2
CVDD3015	3.0	1.5
CVDD4020	4.0	2.0

ةيسادس هالعأ ةروكدملا لكشألا: ةطحال م

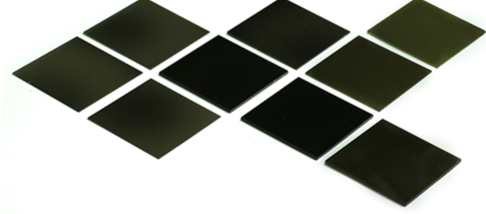
ب. لطللا دنع ةرفوتم ةصاخلا تافصاوملا

صئاصخلا تاملعم

زركيف ةبالص	2مم/م حك 7000-10000
ةفاتك	3مم/س امارج 3.51
حنوي لماعم	لكساب اجح 1000-1100
يراح ليصوت	ك/م طاو > 1000
ةئاي ميكللا رارقتسالا	صامحألاو تايولقلا يف نابوذلل ةلباق ريغ

# عطقلا ةادأ تاغارفلا

رصنعلا مقر: cvdm-04



## ةمدقم

ةقئاف ةمواقم CVD: ةيساملا عطقلا تاودأ  
ةيرارح ةيلصومو ،ضفخنم كاكتحاو ،لكآتلا  
،كيماريسلاو ،ةيديحلا ريغ داوملا ةيلع  
تابكرملا عي نعتو

ديزملل فرعا

## Cvd ساملا ءالط

رصنعلال مقرر: cvdm-05



### ةمدقم

ةدوج وةقئاف ةيرارح ةيلصوم CVD ساملا ءالط  
كالكحل او عطقلا او دأل قاصتلا او ةيلالتس يرك  
ةيتوصلات اقببطل او

ديزلال فرعا

زركيف ءبالص:	8000-10000 مم <sup>2</sup>
جنوي لماعم:	1000-1100 لاساب احي ج
كالكحلال لماعم:	0.05-0.1
ةكاس:	رتموركيم <50
عيملتلا دعب كمس:	رتموركيم <30



## Cvd ةيساملا بابقلا

رصنعلا مقر: cvdm-06



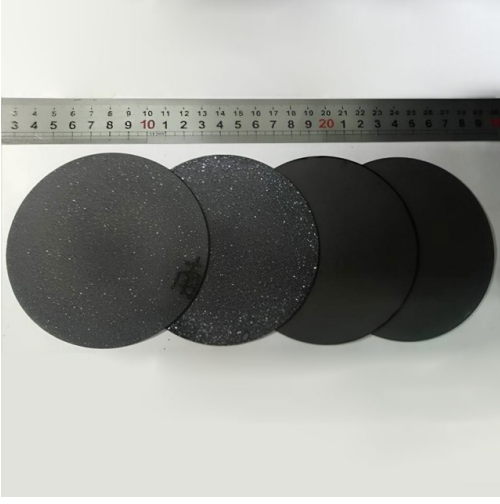
### ةمدقم

لثمألا لجالا، CVD ةيساملا بابقلا فشكلا  
هذه رفوت. ءادألا ةيلاع توصلا تاربكم  
ةينقت مادختساب ةعونصملا، بابقلا  
Plasma Jet، ءوج، ةناتمو ةيئانثتسا توص ءوج،  
ةقائل ءجلاعو.

ديزملا فرعا

## سامال ردم نوروبال Cvd

رقصنعال مقرر: cvdm-07



### ةمدقم

ةددعتم ةدام CVD نوروبالاب يطغمال سامال  
يئابرهكال ليصوتال حيتت تامادختسال  
صئاصخالو ةيرصبال ةيفافشلو صصخمال  
لاجم يف تاقببطلل ةئانثسال ةرارخال  
راعشتسالو تاي رصبالو تاي نورتكلال  
مكال تاي نقتو

ديزمال فرعا

حاتمال دعبال:	مم 2-0.3 كمسال، مم 100 رطقال
ب [نوروبال زيكرت:	مم 2 0.16 نع ديزي طاسوتمم ب، مم/س/ةرد 6 × 1020 لى 2
هئاسال ةمواقمال (RV):	م م أو 0.25 × 10 <sup>-3</sup> ±، م م أو 1.8 × 10 <sup>-3</sup> لى 2
تابيدمال ةذفان:	ت لوف 3.0 >

## ةيئوضلا ذفاونلا

رصنعلا مقر: cvdm-08



### ةمدقم

ةيفافش: ةيساملا ةيئوضلا ذفاونلا  
تحت ةعشألل قاطنلا ةعساو ةيئانثتسا  
تتشتو ةزاتمم ةيرارح ةيلصومو، ءارمحل  
تاقيبطتل، ءارمحل تحت ةعشألل يف ضفخنم  
ةيلع ءارمحل تحت ةعشألل او رزليللا ذفاون  
ةقاطلا.

ديزملل فرع

ةرئادلل رطق:	65 مل (بلطلل دنن مل ف150) مل
ةكاس:	1 مل
حيطسلا:	4um/س
دلعةيفافشبو	
ةكاس:	
ساقم:	



## Kintek Solution

ةقطنم ،مولعلا ةءاج 89 مقر :سئئرلا رقملا  
نصللا ،وشتغنشت ،ةقئافللا اءولونكتلا

