



KINTEK SOLUTION

## سرھف ۋيئاعول ۋيبلقل ۋارمأل داوم

ۋيرارحل ۋادعمل ۋا، ۋنيع دادع ۋاچول ۋاتك نم ڊي زم ىلع لوصحلل انب لصت ۋا، ۋيويحل ۋاي ميكل ۋادعمل ۋا، ۋيملعمل داومل ۋا ۋيكل ۋال ۋسالا داومل ۋا، etc...

# KINTEK SOLUTION

## ةكرشلل فلم

### >>> انع تامولعم

نوسركم قيرفلاءاضع ، يجولونكت هجوت تاذةمظنم يه Kintek Solution Ltd  
ثحبلا تادعم يف ةيقووثومو ةيلعاف رثكألا تاركتابال او ايجولونكتلا فاشككتسال  
، ةديجال داوملا نع ثحبلاو ، يويحل ائيايميكلا لعافتلا تالاجم لثم ، يملعلا  
تادعمو . ةيودألا يف لجال وه امك ، ديربتلاو ، غارفلا قلخو ، ةيرارحلا ةجلاعملاو  
لوربتلا جارختسا

نحو ، صحفلا تادعم لاجم يف ةينغ تاربخ انبستك ، ةيضاملا أماع نيرشعل يف  
انمق امك ، مهعقاوو ةالمعلا تاجايتحال أقفو لولحلاو تادعملا نم لك ريفوت ىلع نورداق  
انيدل و ، ددحم لمع ضرغ عم قفاوتت يتيلا ةالمعلا ليصفت تادعم نم ريثكلا ريوطت  
لثم ، ةفلتخم لود نم دهاعملاو تاعماجملا نم ديدعلا يف ةحجانلا عيراشملا نم ريثكلا  
طسوألا قرشلاو ادنليزوينو ايلاربتساو ةيبونجلاو ةيلامشلا اكيرمأو ابوروأو ايسآ  
ايقيرفأو

ءاضعأ لمع فقومل ةعئارةمالع يه صالحالإو داجلا لمعلاو ةعيرسلا ةباجتسال او ةنهملا  
انئالعم نيب ةبيطةممس انبستكي امم ، انقيرف

ةكراشمو ، قطانملاو نادلبلا فلتخم نم انئالعم ةمدخل نودعتسمو انه نحو  
!أعم ةيقووثومو ةيلعاف رثكألا ايجولونكتلا



# ديمضتلا تاودأل Cvd Diamond

رقصنعلال مقر: cvdm-01



## Introduction

CVD تاغارفل يهاضي الءادأب عتمتسا  
Diamond Dresser: ليلال ليصوتلا،  
ةليلالقتساو، ةئيائثتسالال لكآتلا ةمواقمو  
هيجوتلا.

ديزملال فرعا

هكامس	صرع	لوط
0.3	0.3	3.0
0.4	0.4	2.0
0.4	0.4	3.0
0.4	0.4	5.0
0.5	0.5	2.0
0.5	0.5	3.0
0.5	0.5	5.0
0.6	0.6	2.0
0.6	0.6	3.0
0.6	0.6	5.0
0.8	0.8	0.8
0.8	0.8	1.5
0.8	0.8	3.0
0.8	0.8	4.0
0.8	0.8	5.0
1.0	1.0	1.0
1.0	1.0	3.0
1.0	1.0	4.0
1.0	1.0	5.0
1.5	1.5	1.5
1.5	1.5	3.0
1.5	3.0	3.0
1.5	3.0	3.5
1.5	3.0	4.0
1.5	4.0	4.0
1.8	1.8	1.8

1.8	3.0	3.5
1.8	3.5	3.5

## ةيرارحلا ةرادإلل Cvd Diamond

ررصنعلا مقرر: cvdm-02



### Introduction

ةدوخللا يلاع ساملأ: ةيرارحلا ةرادإلل CVD ساملأ  
ك/م/طاو 2000 ىلإ لصت ةيرارح ةيلصوم عم  
رزيللا تائانثو، ةرارحلا تاعزومل يلاثم  
(GOD) ساملأ ىلع GaN تاقيبطتو

ديزمللا فرعلا

## Cvd ةيساملا كالسأل بحس بلاوق

رصنعلا مقرر: cvdm-03



### Introduction

ةبالص CVD ةيساملا كالسأل بحس بلاوق قيبطتلل ةيلباقو، لكآتلل ةمواقمو، ةقئاف ةيلاثم. ةفلتخم داومب كالسأل بحس يفلثم ةطشاكل لكآتلل عي نصلت تاقيبطتلل. تيفارجلا ةجلاعم

ديزملا فرعلا

جتنملا مقرر	(مم) ةيلحداللا ةرئادللا رطق	(مم) كمس
CVDD2010	2.0	1.0
CVDD2512	2.5	1.2
CVDD3015	3.0	1.5
CVDD4020	4.0	2.0

ةيسادس هالعأ ةروكدملا لكشألا: ةطحال م

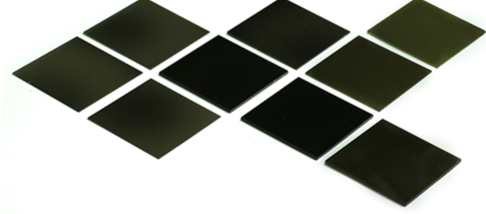
ب. لطلال دن ع ةرفوتم ةصاخلا تافصاوملا

صئاصخلا تاملعم

زركيف ةبالص	2مم/م جك 7000-10000
ةفاتك	3مم/س/م ارج 3.51
جنوي لماعم	لكساب ارج 1000-1100
ي رارج ليصوت	ك/م/طاو > 1000
ةئاي ميكللا رارقوت سالا	صامحألاو تايولقللا ي ف نابوذلل ةلباق ريغ

# عطقلا ءادأ تاغارفلا

رصنعلا مقر: cvdm-04



## Introduction

ةقئاف ءمواقم CVD: ءيساملا عطقلا تاودأ  
ءيرارح ءيلصومو ،ضفخنم كاكتحاو ،لكآتلل  
،كيماريسلو ،ءيديدحلا ريغ داوملل ءيلع  
تابكرملا عيئصتو

ديزملا فرعلا

## Cvd ساملا ءالط

رصنعلال مقرر: cvdm-05



### Introduction

ءءوء ءقئاف ءرارء ءلصوم CVD ساملا ءالط  
كالكءال او عطقلا او ءال او ءال ءال او ءال  
ءل ءال ءال ءال ءال

ءل ءال ءال

زرءل ءال ص:	8000-10000 مم <sup>2</sup>
ءنوى لءال م:	1000-1100 لءساب اءل
كالكءال لءال م:	0.05-0.1
ءال م:	رءمورءل م <50
ءل مءال ءع ك م س:	رءمورءل م <30



## Cvd ةيساملا بابقلا

رصنعلا مقر: cvdm-06



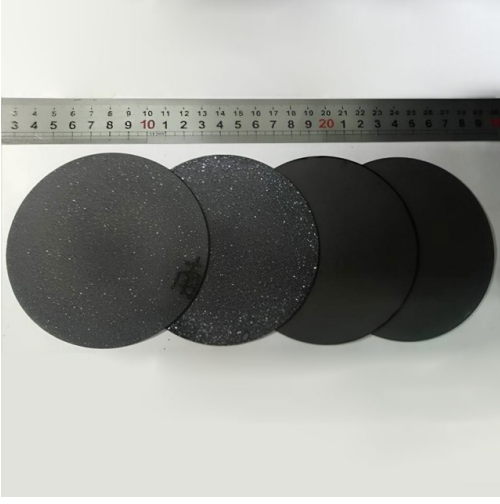
### Introduction

لثمألا لجالا، CVD ةيساملا بابقلا فشكلا هذه رفوت. ءادألا ةيلاع توصلا تاربكم ل ةينقت مادختساب ةعونصملا، بابقلا ةناتمو ةيئانثتسا توص ةدوج، Plasma Jet ةقاطلل ةجلعمو.

ديزملا فرعا

## سامال رديم نوروبال Cvd

رقصنعال مقرر: cvdm-07



### Introduction

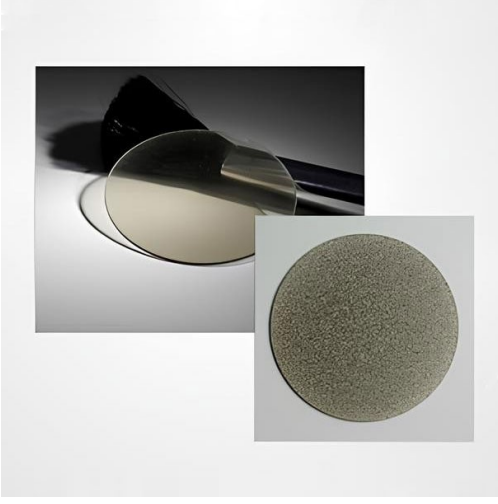
ةددعتم ةدام CVD نوروبالاب يطغمال سامال  
يئابرهكال ليصوتال حيتت تامادختسال  
صئاصخالو ةيرصبال ةيفافشلو صصخمال  
لاجم يف تاقيبطلل ةيئانثتسال ةرارخال  
راعشتسالو تاي رصبالو تاي نورتكلال  
مكال تاي نقتو

ديزمال فرعا

حاملال دعبال:	مم 2-0.3 كمسال، مم 100 رطقال
[ب] نوروبال زيكرت:	مم 2 0.16 نع ديزي طاسوتمم ب، مم/س/ةرد 6 × 1020 لى 2
هئاسال ةمواقمال (RV):	م مم 0.25 × 10 <sup>-3</sup> ±، م مم 1.8 × 10 <sup>-3</sup> لى 2
تابيدمال ةذفان:	ت لوف 3.0 >

## ةيئوضلا ذفاونلا

رصنعلا مقر: cvdm-08



### Introduction

ةي فافش :ةيساملا ةيئوضلا ذفاونلا تحت ةعشألل قاطنلا ةعساو ةيئانثتسا تتشتو ةزاتمم ةيرارح ةيلصومو ،ءارمحل اتاقيبطتل ،ءارمحل تحت ةعشألل في ضفخنم ةيلع ءارمحل تحت ةعشألل او رزليللا ذفاون ةقاطلا .

ديزملل فرعلا

ةرئادلل رطق:	(بلطلال دنن م لمم F150) م لمم 65
ةكاس:	م لمم 1
حيطسلا:	4um/م
دلعة ةي فافشبو	
ةكاس:	
ساقم:	



## Kintek Solution

، نوشتغناشت قيرط 11 مقر :يسئيرلا رقم لا  
نصللا ، وشتغناشت  
، ياشت ناو ، تراهكول قيرط 300 :غنوك غنوه بكتك  
م  
غنوك غنوه  
، يس ويك ، لايورت نوم ، ماهارج درافيلوب :ادنك بكتك  
ادنك ، H3P 2C7

