



KINTEK SOLUTION

## ةيئاي مي كور هك لة اي ك ال هت س ال ا داوم ل ا سر ه ف

ةي ر ا ر ح ل ا ت ا د ع م ل ا ، ة ن ي ع د ا د ع ل ا ت ا ج و ل ا ت ك ن م د ي ز م ي ل ع ل و ص ح ل ل ا ن ب ل ص ت ا ،  
ة ي و ي ح ل ا ء ا ي م ي ك ل ا ت ا د ع م ، ة ي ل م ع م ل ا داوم ل ا و ة ي ك ال هت س ال ا داوم ل ا etc...

# KINTEK SOLUTION

## ةكرشلل فلم

### >>> انع تامولعم

نوسركم قيرفلاءضع ، يجولونكت هجوت تاذةمظنم يه Kintek Solution Ltd  
ثحبلا تادعم يف ةيقووثومو ةيلعاف رثكألا تاركبلاو ايجولونكتلا فاشكسلا  
، ةديجلا داوملا نع ثحبلاو ، يويحلا يئاييمكلا لعافتلا تاجم لثم ، يملعلا  
تادعمو . ةيودألا يف لاجلا وه امك ، ديربلاو ، غارفلا قلخو ، ةيرارحلا ةجلاعملاو  
لوربلا جارختسا

نحو ، صحفلا تادعم لاجم يف ةينغ تاربخ انبستكا ، ةيضاملا أماع نيرشعلا يف  
انمق امك ، مهعقاوو ةالمعلا تاجايتحال أقفو لولحلاو تادعملا نم لك ريفوت ىلع نورداق  
انيدل و ، ددحم لمع ضرغ عم قفاوتت يئالءالمعلا لىصفت تادعم نم ريثكلا ريوطت  
لثم ، ةفلتخم لود نم دهاعملاو تاعملا نم ديدعلا يف ةججانلا عيراشملا نم ريثكلا  
طسوألا قرشلاو ادنلليزوينو ايلارلسأو ةيبونجلاو ةيلامشلا اكيرمأو ابوروأو ايسآ  
ايقيرفأو

ءاضعأ لمع فقومل ةعئارةمالع يه صالحإلاو داجلا لمعلاو ةعيرسلا ةباجتسالاو ةنهملا  
انئالعم نيب ةبيطةممس انبسكي امم ، انقيرف

ةكراشمو ، قطانملاو نادلبلا فلتخم نم انئالعم ةمدخل نودعتسمو انه نحو  
!أعم ةيقووثومو ةيلعاف رثكألا ايجولونكتلا



## ذفانم ةسمخ ب ةيتيلورتكلل ةيلخ

رصنع ال مقرر: ELC



### Introduction

ف ةيكالهتسالال داوملا طيسبتب مق  
يئابرهكلال ليحلال ةيلخ مادختساب ربتخملال  
نم رتخا. ذفانم ةسمخ نم ميمصتب Kintek  
ةموتخملال ريغو ةموتخملال تارايلخال ني  
بلطا. صيصختلل ةلباق ةيئابرهك باطاقأب  
نال.

ديزملال فرعا

صيصخت	لم 1000 ~ لم 10
ةقبطملا ةراجلال ةجرد قاطن	0 ~ 60
موتخم لكش	ةلرملال / عوضوملا
ةدام	PTFE ، نوروبالاجاز
ةيتيلورتكللال ةيلخال يف تاحف	(3 مم) ءاوللل نيبتو (6 مم) يئابرهك بطق بوقت ةتال صيصخت نكمي
صيصخت	لم 1000 ~ لم 10
ةقبطملا ةراجلال ةجرد قاطن	0 ~ 60
ةدام	PTFE ، نوروبالاجاز
ةيتيلورتكللال ةيلخال يف تاحف	(6 مم) يئابرهك بطق بوقت ةتال صيصخت نكمي

## ةيثلث / H عون - H عونللا نم ةيتيلورتكلل ةيلخ

رصنعلال مقرر: ELCH



### Introduction

عم تام ادختساللا ددعت م يئاي مي كورهك اءا ب رج نم رتخا H. عونللا نم يئابرهكللا لي لحتلا ةيلخ 2-3 ، ةيئاشغلل ريغ و ةيئاشغلل اءا دسللا ني ب نآلا ديزملا ملعت . ةنيجه تانويكت

ديزملا فرعلا

صيصخت	لم 30 ~ 500
ةقبطملا ةرارحللا ةجرد قاطن	0 ~ 60
ةقبطملا ةاشغلل ةقطنم	15 مم (اهصيصخت نكمي) مم
ءام	PTFE + نوروباللا جاجر
ةيتيلورتكللاللا ايلخلل بيقتت	بلطاللا بسح اءحتف نكمي (3 مم) زاغ ةعبرا (6 مم) يئابرهك بطق بوقت ةثالث
صيصخت	لم 30 ~ 500
ةقبطملا ةرارحللا ةجرد قاطن	0 ~ 60
ةقبطملا ةاشغلل ةقطنم	2 مس 2/1 مس 0.5
ءام	PTFE + نوروباللا جاجر
ةيتيلورتكللاللا ايلخلل بيقتت	(3 مم) ةيئاوه بوقت ةتس صيصخت نكمي (6 مم) يئابرهك بطق بوقت ةثالث

## موتخم ريغ / موتخم لكآتلل مواقم ةيلخ ايئابرهك Ptfه رصنعلا مقرر: ELCP



### Introduction

ةصاخلا PTFE ايئابرهكلا ليلحتلا ةيلخ رتخا  
لكآتلل مواقم وقووم ءادأ يلعل لوصحلل انب  
يرايخالا متخللا عم تافصاوملا صيصخت  
نآلا فشكتسا.

ديزملل فرعا

صيصخت	10 م ~ 1000 م
ةقبطملا ءراجلل ءجر د قاطن	0 ~ 60
موتخم لكش	ءحاس + طيخ
ءدام	PTFE
ةيوليورتلكلالا ايالخال بيقتت	ةرفوتم ءصصخم تاحتف ، (3 م) ءاوه تاحتف ، (6 م) ايئابرهك بطق بوقت ءتالت
صيصخت	10 م ~ 1000 م
ةقبطملا ءراجلل ءجر د قاطن	0 ~ 60
ءدام	PTFE
ةيوليورتلكلالا ايالخال بيقتت	ةرفوتم ءصصخم تاحتف ، (6 م) ايئابرهك بطق بوقت ءتالت

# / ةدحاو ةقبط اياي ابرهك ةيلخي ئام مامح فئاظولا ددعتم ةجودزم ةقبط

رصنعال مقرر: ELCM



## Introduction

ايالخال تاذ هايمل تامامح فشتك  
ةدوچلا ةيلع فئاظولا ددعتم ةيئوضورهكلا  
وأ ةيدرفلا ةقبطلا تاراخي نب نم رتخا  
رفوتم . لكآلل ةقئاف ةمواقم عم ةجودزمل  
لم 1000 لىل 30 لم ماحأب

ديزمل فرعا

صيخت	لم 30 ~ 1000 لم
ةقبطملا ةراجل ةجر دقطن	0 ~ 60
ةدام	PTFE + حاجز
ةلصوم ةقرو ةدام لمعت	موي ناي ت / ساحن

# ةجودزم ةقبط - ءاملا مامحب يئابرهكلا ليلحتلا ةيلخ ذفانم ةسمخب

رصنعلا مقر : ELCW



## Introduction

يئابرهكلا ليلحتلا ةيلخ عم لثمألا ءادألا برج  
نيقبطب انميصت زيمتي . ءاملا مامحل  
رمعلا لوطو لكأتلا ةمواقمب ذفانم ةسمخو  
كئاجايتح ايسانيل صيصختلل لباق  
نألا تافصاوملا ضرع . ةصاخلا

ديزملا فرعلا

صيصخت	لم 50 ~ 500
ةقبطملا ءراخلا ءجر دق اطن	0 ~ 60
موتخم لكش	هليرملا + عوصوملا
ءام	PTFE + نوروبلا جاجز
يئابرهك ةيلخلا بقت	ةرفومت ةصصخم تاحتف ، (مم 3) ءاوه تاحتف ، (مم 6) يئابرهك بطق بوقت ةتالت

# يزاغلا راشتناللا ةيلخ لئاسلا قفدت لعافت ةيلخ

رصنعلا مقرر: ELCG



## Introduction

رشنل يئابرهكلا ليلحتلا ةيلخ نع ثحبت له قفدت لعافت ةيلخ زيمتت؟ ةدوجللا ةيلع زاعلا لكآلل ةيئانثتسا ةمواقمب انيدل لئاسلا ةلباق تارايخ عم ، ةلماك تافصاومو كئاجايح بسانتل ةحاتم صيصختلل مويلا انب لصتا!

ديزمللا فرع!

ءاوهلا رجم عون

صاخ لكش يلع صصم / يفلخ لكش يلع يئاوه رجم / نابعت لكش يلع يئاوه رجم

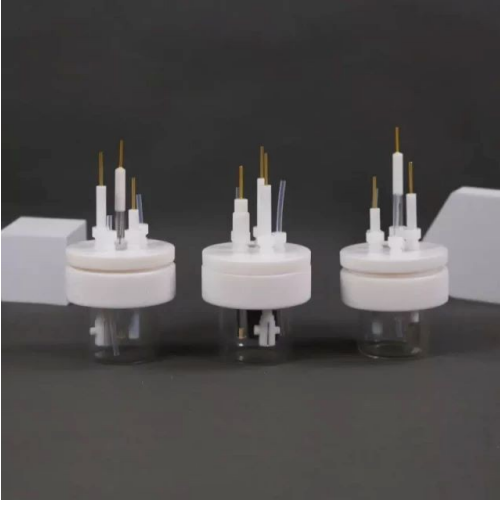
ةيلخللا ةدام

نوليان / يكبش جاجز / PP / ةفطاخ ةرطن / PTFE يرايخا



# قيلغلا ةمكحم هيئابرهك ةيلخ

رصننل مقرر: ELCS



## Introduction

ةمكحم هيئابرهكلا ليلحتلا ةيلخ رفوت  
اهل عجي امم ، متخلل ةن سحم تانكم إقالغإلا  
ةيلع ةمواقم بلطتت يتلا براجتلا ةيلثم  
ءاوهلل.

ديزملا فرعإ

صي صحت	لم 30 ~ 1000
ةقبطملا ةراحتلا ةجرد قاطن	0 ~ 60
موتخم لكش	ةليرملا + ءوضوملا
ءام	PTFE + نوروبلا جاجز
ايئابرهك ةيلخلل بقت	ةرفوت ةصصحم تاحتف ، (3 مم) ءاوه تاحتف ، (6 مم) هيئابرهك بطق بوقت ةتالت

# ةيئوض ةقبط - يئام ماحب يئابرهكلا ليلحتلا ةيلخ H عونلا نم ةجودزم

رصنعلا مقر : ELCHD



## Introduction

يئاملا ماحلل يئابرهكلا ليلحتلا ايلخ ةمواقم عم ، ةقبطلا جودزم H عونلا نم يرصبل اتافصاوملا نم ةعساو ةعومجم و لكآتلل ةزاتمم .أضي ةحاتم صيصختلا تارايلخ .ةحاتملا

ديزملل فرعا

صيصخت	لم 10 ~ 1000
ةقبطملا ةراخلا ةجرد قاطن	0 ~ 60
موتخم لكش	هلرمل + عوصوملا
ءدام	PTFE + نوروبلا جاز
يئابرهك ةيلخلل بقت	ةرفوتم ةصصخم تاحف ، (م 3) ءاوه ناتحتف ، (م 6) يئابرهك بطق بوقت ةتالت

# ايئابرهك ةقبطال جودزم يئام مامح

رصنعلا مقرر: ELCWD



## Introduction

يتل ايئابرهكلا ليلحتلا ةيلخ فشكتكا  
يئام مامح عم اهتراح ةجرد يف مكحتلا نكمي  
تارايخو لكآلل ةمواقمو ةقبطال جودزم  
ةنمضتم ةلماكل اتافصاوملا .صيختلا

ديزملال فرعا

صيخت	50 ل ~ 250 ل
ةقبطالم ةراحلا ةجرد قاطن	0 ~ 60
موتخم لكش	ةليرملا + عوضوملا
ءام	PTFE + نوروبلا جاجز
ايئابرهك ةيلخلال بقت	ةرفوتم ةصصخم تاحتف ، (3 مم) ءاوه تاحتف ، (6 مم) ايئابرهك بطق بوقت ةتالت
صيخت	50 ل ~ 500 ل
ةقبطالم ةراحلا ةجرد قاطن	0 ~ 60
ءام	PTFE + نوروبلا جاجز
ايئابرهك ةيلخلال بقت	ةرفوتم ةصصخم تاحتف ، (6 مم) ايئابرهك بطق بوقت ةتالت

## راود صرق بطق / راود صرق بطق (Rrde)

ررصنعلال مقرر: ELER



### Introduction

لالخ نم ةيئاي مي كوره كلال كاثا ب أ يوتسم عفرا  
ةيقل لال ةيئابره كلال باطق ألال او راودلال صرقلال  
بسح صيصختلل ةلباقو لكأتلل ةمواقم  
ةلماك تافصاومب ، ةصاخلال كاثا اجاتحا

ديزملال فرعا

ديحت	يجاجزلا نوبركلال / نيئالبلا / بهذلا نم رتم يلمم 5
ةقبطملا ةراجلال ةجر دق اطن	10 ~ 25 °C
ءاقن	99.99%
ةيداشرا داوم	نيئالبلا ةقلح + يجاجزلا نوبركلال
صرقلا بطق ةدام	خ. ، ديدجل / لكينل ساجنل / كنزل // بيئارجلال / نيئالبلا / بهذلا / يجاجزلا نوبركلال
ةرتس ةدام	(ةفطاخ ةرطن) نوفلس يلوب / (PTFE) نيئليئي   ورولفارتت يلوب
ليصحتلال لدغم	37%
صرقلا ةقطنم	0.2475 مم <sup>2</sup>
ةقلحلال ةقطنم	0.1866 مم <sup>2</sup>
نيئالبلا ةقلحلال يجاجزلا رطقلا	7.92 ملم
نيئالبلا ةقلحلال يجاجزلا رطقلا	6.25 ملم

# يرصبلءامالءامحل يئابرهكلا ليلحتلا ةيلخ

رصنعلال مقر : ELCWO



## Introduction

امح عم ةيتيلورتكلإلإكبراجت ةيقرتب مق ةراحل ةجرد لصفب . انب صاخلا يرصلءامال لكآل ةمواقمو اهيف مكحتلا نكمي يتلا كتاجايتحال أقفو اهصيصخت نكمي ، ةزاتممال مويلا ةلماكل انتافصاوم فشتكا . ةصاخلا

## ديزلال فرعا

ديحت	لم 50 ~ 250
ةقبطملا ةراحل ةجرد قاطن	0 ~ 60
مخلا لكش	ةلرمل + عوضومال
ءام	PTFE + نوروبالاجز
ةيتيلورتكلالالايالخالاحتاتفا	اهصيصخت نكمي ، (م 3) ءاوه ناتحتف ، (م 6) يئابرهك بطق بوقت ةتالت
ديحت	لم 50 ~ 250
ةقبطملا ةراحل ةجرد قاطن	0 ~ 60
ءام	PTFE + نوروبالاجز
ةيتيلورتكلالالايالخالاحتاتفا	اهصيصخت نكمي ، (م 6) يئابرهك بطق بوقت ةتالت

## بطاقات تابلو كرت

رصد عمل مقرر: ELEF



### Introduction

تابلو كرت مادختساب كبراجتة قرتب مق صيصختلل لبلابل ةيئابرهكل باطقالا ضامحلل ةمواقم ، ةدولال ةيلاع داوم . انب ةصاخلا اناليدوم فشتك . ةمئادو ةنمآو ، تايولقل او مويلا ةلماكل .

### ديزملا فرع

تامس	لكآلل ةمواقم
ةقبطملا ةراجلال ةجرد قاطن	0 ~ 60
طقل كمس	0.1 ~ 5 مم
ءدام	نيئالب ةقرو + PTFE بيضق
(مم 10 تانيع طبرل امهصيصخت نكمي) 10 * 10 و 10 * 15 ناجمدم نانئا	
تامس	لكآلل ةمواقم
ةقبطملا ةراجلال ةجرد قاطن	0 ~ 60
طقل كمس	0.1 ~ 5 مم
ءدام	هبة حئافص + PTFE بيضق
(مم 10 عطقم ةنيغ صيصخت نكمي) 10 * 10 جمدم	
تامس	في فطلال لكآلل ةمواقم
ةقبطملا ةراجلال ةجرد قاطن	0 ~ 60
طقل كمس	0.1 ~ 5 مم
ءدام	مويئالب ةقرو + PTFE بيضق
(مم 10 تانيع صقل امهصيصخت نكمي) ةجمدم ةعطق 10 * 15	
تامس	يزاوتالب تانيعال عضو نكمي
ةقبطملا ةراجلال ةجرد قاطن	0 ~ 60
طقل كمس	0.1 ~ 3 مم
ءدام	نيئالب ةقرو + PTFE بيضق
(خ.ل. ، ةيساج حئافص ، حئافص ، هبة حئافص نم ةعونصم نوكت نأ نكمي) 10 * 10 ةجمدم نيئالب حئافص	
تامس	هذيفنت لهس
ةقبطملا ةراجلال ةجرد قاطن	0 ~ 60
طقل كمس	0.1 ~ 3 مم
ءدام	حاسمئال كبشم + دور PTFE

ليغشلتا لهسو مادختسالا لهسو ، حاسمت عطاقم نم عونصم كاشت

تامس	لكآتلل ةفيظ ةمواقم وةيلاعلا ةرارحلا تاجرد ةمواقم
ةقبطملا ةرارحلا ةجرد قاطن	0 ~ 80 °C
طقل كمس	م 0.1 ~ 3
ةدام	نيتالبل ا قرو + دور ةفطاح ةرطن
(خ.ل) ، ةيساحن حئافص ، حئافص ، ةبهذ حئافص نم ةعونصم نوكت أن نكمي) م 7 رطقب ةجدم ةينيتالبل ةحيفص	

تامس	لكآتلل ةفيظ ةمواقم وةيلاعلا ةرارحلا تاجرد ةمواقم
ةقبطملا ةرارحلا ةجرد قاطن	0 ~ 80 °C
طقل كمس	م 0.1 ~ 3
ةدام	نيتالبل ا قرو + دور ةفطاح ةرطن
(خ.ل) ، ةيساحن حئافص ، حئافص ، ةبهذ حئافص نم ةعونصم نوكت أن نكمي) م 10 * 10 ةجدم ةينيتالبل حئافص	

تامس	نيجورديلا روطت لعافت لعاف لكشب عنمت أن نكمي
ةقبطملا ةرارحلا ةجرد قاطن	0 ~ 65 °C
طقل كمس	م 0.1 ~ 3
ةدام	نوبركلل يجاجز + دور ةفطاح ةرطن
(1A رواجتي الأ بجي ليغشلتا دهج أن طحال) دروتسم م 3 جدم يجاجز نوبرك	

تامس	تايلولقلاو ضامألل ةفيظ ةمواقم وةيلاعلا ةرارحلا تاجرد ةمواقم
ةقبطملا ةرارحلا ةجرد قاطن	0 ~ 80 °C
طقل كمس	م 0.1 ~ 3
ةدام	نيتالبل + دور ةفطاح ةرطن
(10 لى 6 نم رطقلا ريغتم يئابرهك بطق عطقم صيصخت نكمي) م 9 * 9 و 6 * 6 ةجدم ةينيتالبل حئافص	

تامس	ةيزاوم ةنيعلال لعجت أن نكمي
ةقبطملا ةرارحلا ةجرد قاطن	0 ~ 65 °C
طقل كمس	م 0.1 ~ 3
ةدام	نوبركلل يجاجز + دور ةفطاح ةرطن
(ةيساحن حئافص ةدام ، حئافص ، ةصصخم ةبهذ حئافص) م 9 * 9 ةجدم ةينيتالبل حئافص	

تامس	ضامألل ةمواقم تسيلو ةياعلل ةيلاعلا ةرارحلا ةمواقم
ةقبطملا ةرارحلا ةجرد قاطن	0 ~ 200 °C
طقل كمس	م 0.1 ~ 3
ةدام	أدصلل مواقملا ذالوفلا 316L
ءابرهكلابل لحنملا ةعيبط لىل ءابتناللا بجي كلذل ، ضامألل ءمواقم سيل هنكلو ، تايلولقلا مواقم أدصلل مواقملا ذالوفلا	

تامس	لكآتلل ةفيظ ةرارح ةجرد قاطن ةيلاعلا ةرارحلا تاجرد ةمواقم ةقئاف
ةقبطملا ةرارحلا ةجرد قاطن	0 ~ 200 °C
طقل كمس	م 0.1 ~ 3
ةدام	ساحن
ءابرهكلابل لحنملا ةعيبط لىل ءابتناللا بجي كلذل ، ضامألل ءمواقم سيل هنكلو ، تايلولقلا مواقم أدصلل مواقملا ذالوفلا	

تامس	لكآتلل ةمواقم ةريكب سمالت ةقطنم
ةقبطملا ةرارحلا ةجرد قاطن	0 ~ 60

طقل كمس	م 0.1 ~ 3
ةدام	ني تالبلة قرو + PTFE
(داومال او م ح ل ص ص خ ت ن ك مي) 10 * 30 ج دم ي ني تالب ح ول	
تامس	ه ن ل ل ت ان ع ل ل ب س ان م
ةقب طم ل ا ه ر ا ح ل ا ه ج ر د ق ا ط ن	0 ~ 60
طقل كمس	م 0.1 ~ 5
ةدام	ني تالبلة قرو + PTFE
(داومال او م ح ل ص ص خ ت ن ك مي ، م ح ل ص ص خ ت ن ك مي) موي ني تالب 5 * 15 ج دم	
تامس	م ح ل او ل و ط ل ل ص ص خ ت ن ك مي
ةقب طم ل ا ه ر ا ح ل ا ه ج ر د ق ا ط ن	0 ~ 60
طقل كمس	م 0.1 ~ 5
ةدام	ي س ا ح ن ك ل س + PTFE
(داومال او م ح ل ص ص خ ت ن ك مي) م 0.5 ج دم ي س ا ح ن ك ل س	



# ةقرو تي فارجل دور تي فارجل صرقل تي فارجل بطقلا بطقلا

ررصنعل مقرر: ELEG



## Introduction

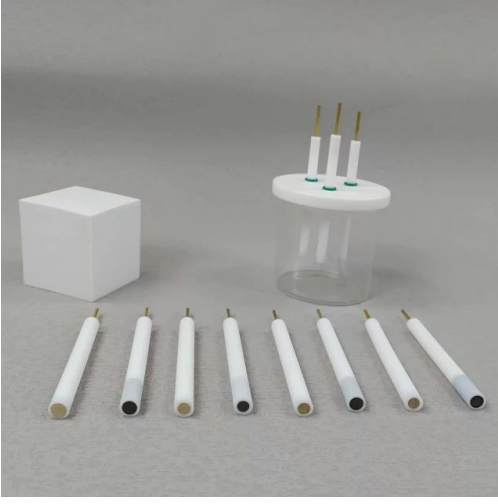
براجتلل ةدوجلل ةيلاع تي فارجل باطقأ  
ضامألل ةمواقمب ةلماك جذامن .ةيئاي ميكرهك  
تارايخو ، ةناتمل او ، ةمالسل او ، تايلو قلاو  
صيصختلل .

ديزملل فرعل

تامس	اهصيصخت نكمي ، 3 * 10 * 10
ةقبطملل ةرارجلل ةجرد قاطن	0 ~ 60
دور ةدام	PTFE
ةدام	> 99.99% ليلاع تي فارجل
تامس	اهصيصخت نكمي ، 90 * 2
ةقبطملل ةرارجلل ةجرد قاطن	0 ~ 60
دور ةدام	PTFE
ةدام	> 99.99% ليلاع تي فارجل
تامس	ةيلعادلل ةاونلل 2-6
ةقبطملل ةرارجلل ةجرد قاطن	0 ~ 60
دور ةدام	PTFE
ةدام	> 99.99% ليلاع تي فارجل

## ي ن دعم صرق بطق

رصنعال مقرر: ELEM



### Introduction

صاخلا ي ن دعم لاصرق لال بطق عم كبراجت بقترا ، تايلول لال او ضامحل لة مواقم ، ةدوجل الة لالاع . ان ب كتاج ايتح ا بسان تل صيصخت لل ةلباقو . مويلا ةلم الكلا انال ي دوم فشتكا . ةصاخلا

ديزملال فرعا

صيصخت	اهصيصخت نكمي ، مم 6 ~ 0.5
ةق بظمل الة رارح الة جرد قاطن	0 ~ 60
دور ةدام	PTFE
ةدام	ةدام ي ا صيصخت نكمي

## يچاجز نوبرك بطق

رصنعلا مقرر: ELEGC



### Introduction

يچاجزلا نوبركلا بطق عم كبراجتة يقرت ب مقرر صيصختلل لباقو مئادو نم آ. انب صاخلا فشتك. ةصاخلا كتاجايتح ا بسانيل مويلا ةلماكل انتاليدوم.

ديزملال فرعا

صيصخت	مم 6 ~ 2 يخلادل رطقلا صيصخت نكمي
ةقبطملا ةراجل ةجرد قاطن	0 ~ 60
دور ةدام	PTFE
ةدام	>99.99% دروتسملا يچاجزلا نوبركلا

# / ساحن / ينيتالاب / يبهذ - ءاقنللة ءيلاع ءينءم ءئافص ... ءل ءيء

رصنعلا مقر: ELEGB



## Introduction

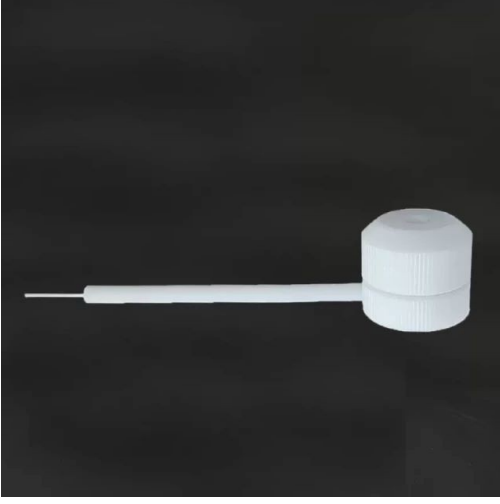
ءينءملا ءئافصللا ماءءءسااب ءبراءءب ءءرا  
ساحنللا ءنيتالابللا بهءلا. ءاقنللة ءيلاع  
ءيءابرهءللا ءايمءللا ءلءم. ءيزملا ءيءللا  
ءءءللا ءالءملا ءلءملا.

ءيزملا فرءا

صصءء	بلللا بسء
ءءبءملا ءراءللة ءءءءءء	0 ~ 60
ءاقن	99.99%
ءءام	بلللا بسء

## معادلا مسجلا نم ةنيع

رصنعلال مقر: ELES



### Introduction

نم ةنيي ايميكوره كلاك ارباخا نيسحب مق  
ةيلاع ةدوج. انيدل تانيعلال معد ةنيي هلالخ  
مق. ةنيي قدجئاتن نيلع لوصحلل ةقوومو  
مويلال كسحب ةنيي قرتب.

ديزملال فرعا

لعلفال درة قطنم	1 م <sup>2</sup> (صيصحتلل لباق)
قبطمال ةنييعلال محج	ملم > 15 بجرملا بانجال لوط ملم 15 > ريرئادل رطقلال
قبطمال ةنييعلال كمس	3 مم ~ 5 مم (اهصيصخت نكمي)
لصوم لكش	بهذلاب ةيلطم ةيساجن ةربا
ةلماشلال داوملا	PTFE
داعبا	رتم يلالم 6 * 80 بيضقلال لوط

## بهذلا صرق بطق

رصنعلا مقرر: ELEGD



### Introduction

صرق لة دوجلا يلاع يئابرهك بطق نع شحبت له  
ىلإ رظنت ال؟ ةيئاي ميكورهك لك براجت ل يبهذ  
لضفألا انجت نم نم دعبأ

ديزملا فرعإ

ديحت	اهصصخت نكمي ، مم 6 ~ 0.5
ةقبطملا ةراجل ةجرد قاطن	0 ~ 60
دور ةدام	PTFE
ةيداشرا داوم	> 99.99% اقلنلا يلاع بهذ

## موي نيتال ب صرق ب طق

رصن عل ا م قر : ELEP



### Introduction

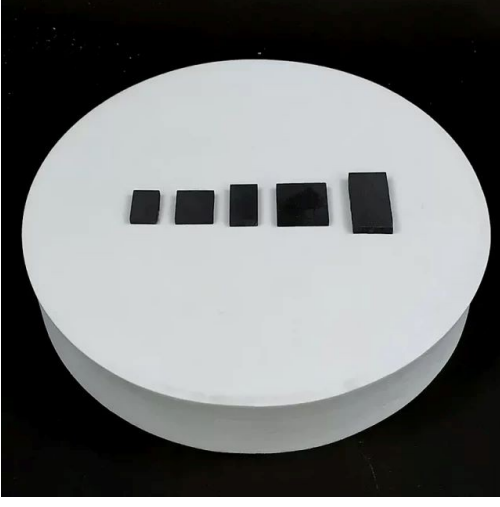
ةي ئاي مي كوره كل ا ك براج ت ةي قرت ب م ق  
ة دوج . ي نيتال ب ل ا صرق ل ا ب طق ا مد خ ت س ا ب  
ة ق ي ق د ج ئ ا ت ن ل ع ل و ص ح ل ل ة ق و ث و م و ة ي ل ا ع .

دي زم ل ا فر ع ا

دي ح ت	ا ه ص ي ص ح ت ن ك م ي ، م م 6 ~ 0.5
ة ق ب ط م ل ا ة ر ا ح ل ا ة ج ر د ق ا ط ن	0 ~ 60
د و ر ة د ا م	PTFE
ة ي د ا ش ر ا د ا و م	99.99% > ا ل ا ع ي ل ا ع ن ي ت ا ل ب ل ا

## Rvc - يجاز نوبرك حول

رصنعلا مقر: ELEGCS



### Introduction

RVC - انيدل يجازلا نوبركلا حول فشكلا  
ةدوخلال ةداملا هذه ، كبراجتل ةيلالم  
يلائل يوتسملا لئلا كشح يوتسم عفرتس

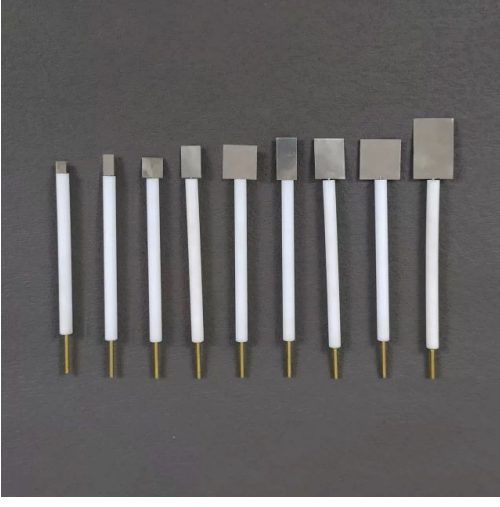
ديزمالا فرعلا

ديحت	اهصي صخت نكمي ~ 10 * 10 * 1mm
ةقبطلال ةرارحل ةجرد قاطن	0 ~ 60
ةقرو داوملا ليلد	دروتسملا جازلا نوبركلا



## ةينيتالبل حئافصلال ن م بطق

رصنعال مقرر: ELEPS



### Introduction

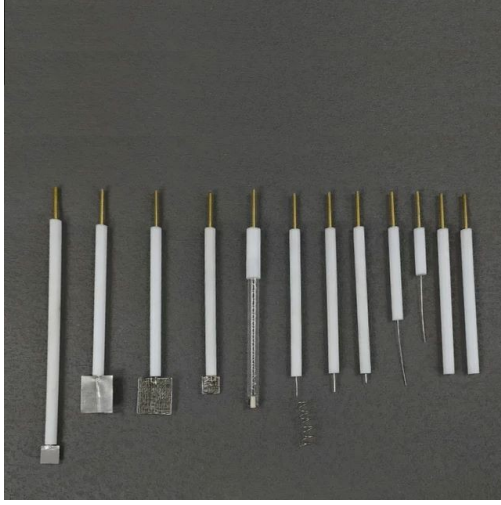
حئافصلال بطق عم كبراجت بقترا ، ةدوجل ةيلاع داوم نم ةعونصم .ةينيتالبل ةنيتملل او ةنمآل الانجذامن ميمصت نكمي كئاجايتح ا بسانتل .

ديزملل فرعا

صيصخت	مم 5 * 5 * 0.1 صيصخت نكمي
ةبظمال ةراجل ةجرد قاطن	0 ~ 60
دور ةدام	PTFE
ةقرو داومل ليلد	ءاقنللا يلاع نيتالبل > 99.99%

# ينيتالبل دعاسم الي برهكل بطقلا

رصنعل مقرر: ELPA



## Introduction

ةيئاي مي كورهكل لكبراجت ني سحتب مق دعاسم الي برهكل بطقلا مادختساب ةلباقلاو ةوجلل ةيلاع انجذامن .يني تالبلل امويلا ةيقرتللاب مق .ةمئادو ةنمآ صي صختلل

ديزملا فرعلا

تامس	لكآتلل ةمواقم
ةقبطملا ةرارحل ةجرد قاطن	0 ~ 80 °C
كلسل رطق	0.5 / 1 مم
ةدام	يقنللا ني تالبلل
كتاجايتح بسح بيضقلا لوطو (ساحنلاو ني تالبلل او ةضفلاو بهذلا) داوملا صي صختب مق	

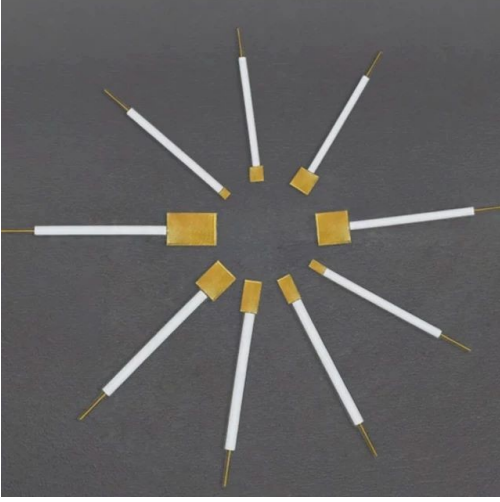
تامس	لكآتلل ةمواقم
ةقبطملا ةرارحل ةجرد قاطن	0 ~ 80 °C
كلسل رطق	0.5 / 1 مم
ةدام	موي ني تالبلل كلس + دور PTFE
كتاجايتح بسح بيضقلا لوطو (ساحنلاو ني تالبلل او ةضفلاو بهذلا) داوملا صي صختب مق	

تامس	لكآتلل ةمواقم
ةقبطملا ةرارحل ةجرد قاطن	0 ~ 80 °C
ساقم	5 * 5 ~ 50 * 50 ملم
ةدام	ني تالبلل ةكبش + دور PTFE
ةريكب حطس ةحاسمو ةيلاع ةاقن ةجرد ، يقن ني تالبلل كلسب رقصم يكبش بطق	

تامس	لكآتلل ةمواقم
ةقبطملا ةرارحل ةجرد قاطن	0 ~ 80 °C
كلسل رطق	1 مم ~ 2 مم
ةدام	ني تالبلل + دور PTFE
كتاجايتح بسح بيضقلا لوطو (ساحنلاو ني تالبلل او ةضفلاو بهذلا) داوملا صي صختب مق	

## ةي بهذلا حئافصلا نم يئابرهك بطق

رصنعلا مقرر: ELEGS



### Introduction

نم ةدوجللا ةيلاع ةيئابرهك آباطقأ فشتكأ ةيئامي كورهك برات ءارجإل ةي بهذلا حاولأل مق وأ ةلماكلل جدامنلا نيب نم رتخا. ةمئادو ةنم آةصاخلا كتاجايتح ةي بلتل اهصي صختب

ديزملل فرعا

ديحت	مم 5 * 5 * 0.1 صيصخت نكمي
ةقبطملا ةرارحلا ةجرد قاطن	0 ~ 60
دور ةدام	PTFE
ةيداشرا داوم	> 99.99% ءاقنلا يل اغ بهذ

# قبة زلا تاتي ربك / ةضفلا دي رولك / لي مولك عجرم ل بطقلا

رصن علل م قر: ELERA



## Introduction

براجت لل ةدو جلا ةيلاع ةي عجرم باطقأ نع شحبا ر فوت . ةلماك تافصاومب ةيئاي ميكوره لكلا ةوقو ، تايولقل او ضامحلل ةمواقم انتاليدوم تاراخي رفوت عم ، ةمالسل او ، لمحتلا ةصاخلا كتاجايتح ةيبلتل صيصختلا .

## ديزلل فرعا

تامس	قيقد لمحتم قيبطت . ةيجخاسننتسرا ةيلباق
ةقبطملا ةرارحلا ةجرد قاطن	0 ~ 25 °C
داعبا	م.م 65 × 6 م يلفسلل بوبنألا سايق غلبي امنيب ، م.م 35 × 9.5 م يولعل بوبنألا سايق غلبي ثيح ، م.م 140 يلامجالل لوطلال غلبي
عاونا	ينحنم بوبنأو ، جودزم حل رسج ، دحاو حل رسج : لاشأ ةثالث يف رفوتمو ةدياحم نحصن رفوي هنإ . قبزلل مغلل اعون
تامس	ةريغصلا ماححلل ةبسانم
ةقبطملا ةرارحلا ةجرد قاطن	0 ~ 40 °C
داعبا	يلفسلل بوبنألا يف م.م 45 * 4 ، م.م 90 يلامجالل لوطلال
عناصلا صئاصخ	Ag / AgCl يه بطقلا صئاصخ
تامس	ةلال يال ةبسانم
ةقبطملا ةرارحلا ةجرد قاطن	0 ~ 60
داعبا	يلفسلل بوبنألا يف م.م 45 * 6 ، يلامجالل لوطلال م.م 105
عاونا	ةضفلا دي رولكل ينحنم بوبنألا صيصخت نكميو ، Ag / AgCl يه بطقلا ةيغبطنإ
تامس	لمحتم لارقتسالا
ةقبطملا ةرارحلا ةجرد قاطن	0 ~ 60
داعبا	م.م 65 * 6 سايق يلفسلل بوبنألا م.م 35 * 9.5 سايق يولعل بوبنألا م.م 140 وه ةدو جلا يلكلا ماحلا
عاونا	جودزم ل حل رسج و يدرفلل حل رسج نم ناعون كانه ؛ دياحم بطق ، Ag / AgCl اعون
تامس	ةصمصلل اءابرهكلاب لحنم لادخسا
ةقبطملا ةرارحلا ةجرد قاطن	0 ~ 60
داعبا	م.م 65 * 6 سايق يلفسلل بوبنألا م.م 35 * 9.5 سايق يولعل بوبنألا م.م 140 وه ةدو جلا يلكلا ماحلا
عاونا	جودزم ل حل رسج و يدرفلل حل رسج نم ناعون كانه ؛ صمصلل بطق ، قبزلل اعون
تامس	ةيولقلل دراوشللل بسانم
ةقبطملا ةرارحلا ةجرد قاطن	0 ~ 60
داعبا	م.م 65 * 6 سايق يلفسلل بوبنألا م.م 35 * 9.5 سايق يولعل بوبنألا م.م 140 وه ةدو جلا يلكلا ماحلا
عاونا	جودزم ل حل رسج و يدرفلل حل رسج نم ناعون كانه ؛ يولق يئابرهك بطق ، قبزلل اعون

تامس	يدملا ةليوط لعفل دودرل بسانم
ةقبطملا ةرارحل ةجرد قاطن	0 ~ 60
داعبأ	U. فرح لكش يلع كالسأل. مم. 120 * 9.2 $\phi$ سايقب يلفسل لبوبأل ، مم 145 ةدوولل يلكلل مءءلا
عاونا	ةليوط ةرتفل ةبقارم نوو لعافتت نأ نكمي يتلاو ، Ag / AgCl عون يه بطقلا ةعيبط إن
تامس	يدملا ةليوط لعفل دودرل بسانم
ةقبطملا ةرارحل ةجرد قاطن	0 ~ 60
داعبأ	U. فرح لكش يلع كالسأل. مم. 120 * 9.2 $\phi$ سايقب يلفسل لبوبأل ، مم 145 ةدوولل يلكلل مءءلا
عاونا	بلطلل دنع ةءووزملا ةلصولا عونل ةلئاسلا ةلصولا ةفاصل نكمي و ، Ag / AgCl عون يه بطقلا ةعيبط إن
تامس	مءءتساللا لهس ، ةءامء بطق
ةقبطملا ةرارحل ةجرد قاطن	0 ~ 80 °C
داعبأ	مم 100 * 10 $\phi$ ءءمم ، مم 70 * 10 $\phi$ يسايق
عاونا	لئاسلا عطاقت تانكلم ليلقءو بطقلا ةءامءل لامرلا بلق يف ةءمءملا ةلئاسلا ةلصولا مءءتسا مءي
تامس	مءءتساللا لهس ، ةءامء بطق
ةقبطملا ةرارحل ةجرد قاطن	0 ~ 80 °C
داعبأ	مم 100 * 10 $\phi$ ءءمم ، مم 70 * 10 $\phi$ يسايق
عاونا	لئاسلا عطاقت تانكلم ليلقءو بطقلا ةءامءل مءءتست
تامس	مءءتساللا لهس ، ةءامء بطق
ةقبطملا ةرارحل ةجرد قاطن	0 ~ 80 °C
داعبأ	مم 100 * 10 $\phi$ / مم 70 * 6 $\phi$ / مم 70 * 12 $\phi$
عاونا	لئاسلا عطاقت تانكلم ليلقءو بطقلا ةءامءل مءءتست
تامس	مءءتساللا لهس ، ةءامء بطق
ةقبطملا ةرارحل ةجرد قاطن	0 ~ 50 °C
داعبأ	مم 80 * 10 $\phi$ / مم 80 * 6 $\phi$
عاونا	لئاسلا عطاقت تانكلم نم ةءامءل بطق للقي

## ساحن لآات ىربكل ىعجرم لآ بطق لآ

رصن لآ مقرر: ELERCS



### Introduction

ساحن لآ آات ىربكل ىعجرم بطق نع ثحبت له  
ةل لآ داوم نم ةعونصم ةلماكل انآال ىدوم  
آاراىخ . نامأل او ةنآم لآ نمضت ، ةدوآ لآ  
ةآآم لآ صىصآ لآ

دىزم لآ فرع

دىدآ	نل لآ لآ بل / كىمارىس لآ بل
دور ةدام	ص
لآمعتسا	قوسم لآ قوف رطقم لآ ءام لآ نآح

# حطسمل لكآت لل يئابرهكلا ليلحتلا ةيلخ

رصنعلا مقر: ELEFC



## Introduction

لكآت لل يئابرهكلا ليلحتلا ةيلخ فشكتك  
براجتلا ءارج إل انب ةصاخلا حطسمل  
ةيئانثتسا ةمواقم عم . ةيئاي ميكورهكلا  
انتيلخ نمضت ، ةلماك تافصاومو لكآت لل  
متخل او ةدوخل ةيلع داوملا نمضت . لثم ألاء  
تارايخ رفوتتو ، أمئادو أنم آجت نم ديحل  
صيصختلا

ديزمل فرعا

ديحت	اهصيصخت نمكي ، لم 350
ةقبطملا ءراخل ءجر دق اطن	0 ~ 70
متخل لكش	طاطملا اقوطل TSilicone
ءام	PTFE + نوروبل اجاز
ةحتف	ةيلخاد ةيرئاد ةدوغاب هاوفا + نحت هاوفا ةتال
ديحت	اهصيصخت نمكي ، لم 350
ةقبطملا ءراخل ءجر دق اطن	0 ~ 100 °C
ءام	PTFE + نوروبل اجاز
ةحتف	يئام مامح + نارود نانثا مفل نحتي ةتال

## ايئابرهك زتراوك ةيلخ

رصننعلال مقرر: ELEQ



### Introduction

زتراوك ةيئابرهك زتراوك ةيلخ نغ شحتبت له لكأتال ةمواقمب انجتنم زيمتي ؟ ةقوثوم ةيلاع داوم عم . ةلماكلال تافصاوملال ةزاتممالا صيصخت . ةمئادو ةنم آيهف ، ديجمتخو ةدوجلال كتاجايتح اةيلتلل

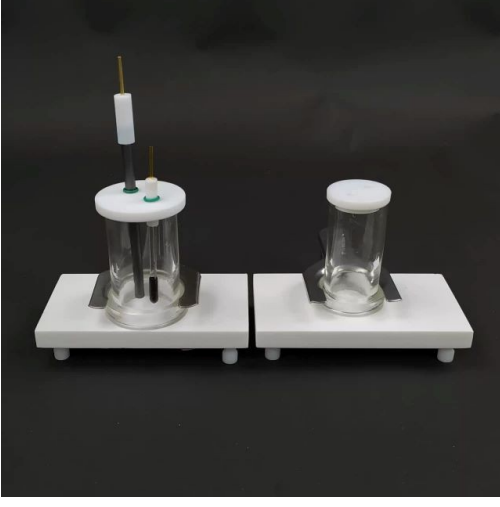
### ديزمالا فرعا

ديحت	لم 1000 ~ 10
ةقبطملال ةرارحلال ةجرد قاطن	0 ~ 60
متخلال لكش	ةحاس + طيخ
ءدام	PTFE + زتراوكلال اجاز
ايئابرهك ةيلخلال حتف ةحتف	(م 6) ايئابرهك بطق بوقت ةتال صيصخت نكمي (م 3) ءاوه ناتحتف ،
ديحت	لم 1000 ~ 10
ةقبطملال ةرارحلال ةجرد قاطن	0 ~ 60
ءدام	PTFE + زتراوكلال اجاز
ايئابرهك ةيلخلال حتف ةحتف	(م 6) ايئابرهك بطق بوقت ةتال



# ءال طلا ميقتل يئابرهكلا ليلحتلا ةيلخ

رصنعلا مقر: ELEC



## Introduction

ةمواقم ةيئاي ميكورهك ايلخ نع ثحبت له لكآتلا مواقملا ءال طلا ميقتل لكآتلا ل انايلخ زيمتت ؟ ةيئاي ميكورهكلا ليلحتلا ةيلع داومو ، ديجمتخو ، ةلماك تافصاومب ، كلذىل ةفاضل اب . ةناتمو ، ةمالسو ، ةدوچلا ةيبلتل ةلوهسب صيصختلل ةلباق يهف . كئاجايتحا

ديزمالا فرع

تافصاوملا	لم 8/30/50/80
قيبطتلل ةلباقلا ةراجل ةجرد قاطن	0 ~ 60°C
لعاقتلا ةحاسم	0.5 ~ 2 م <sup>2</sup>
ءداملا	PTFE + نوروبال اجاز
ةيتلورتكللا ةيلخلا حتف ةحتف	(1* ةصفلا ديرولك بطق 1* تيئافراجل بيضق بطق كلذ ي امب) يئابرهك بطق اتحتف

# ةيبنجال اذفانل ليرصبال ايئابرهكلا ليلحتلا ةيلخ

رصنل علال مقر : ELCOS



## Introduction

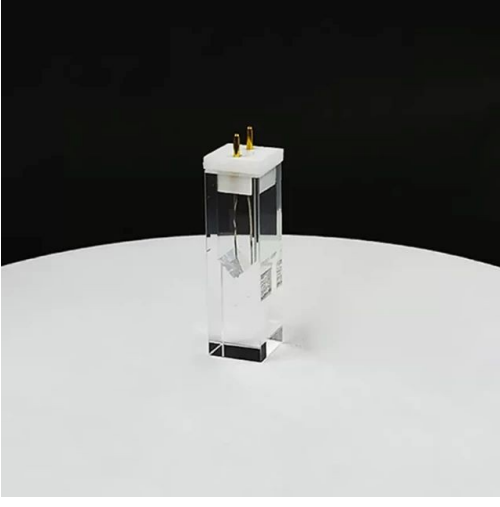
ةلاعفو ةقووثوم ةيئاي ميكورهك برجات ربتخا  
يئابرهكلا ليلحتلا ةيلخ مادختساب  
هذه زيمتت .ةيبنجال اذفانلل ةيئوضلا  
، ةلمالكلا تافصاوملاو لكآلا ةمواقمب ةيلخلا  
مودتل ةمصموصي صيختلل ةلباق يهو .

## ديزلال فرعا

ديحت	ل م 1000 ~ ل م 50
ةقبطملا ةرارحلا ةجرد قاطن	0 ~ 60
مخلا لكش	طيخ
ءدام	PTFE + جاجز
ايئابرهك ةيلخلا حتف ةحتف	ةرفوتم ةصصخم تاجتف ، (م م 3) ءاوه ناتحتف ، (م م 6) يئابرهك بطق بوقت ةثالث
ديحت	ل م 1000 ~ ل م 50
ةقبطملا ةرارحلا ةجرد قاطن	0 ~ 60
مخلا لكش	طيخ
ءدام	PTFE
ايئابرهك ةيلخلا حتف ةحتف	ةرفوتم ةصصخم تاجتف ، (م م 3) ءاوه ناتحتف ، (م م 6) يئابرهك بطق بوقت ةثالث

# ةقيرلا ةقبطلا تاذ فيطلا يئابرهكلا ليحتلا ةيلخ

رصنعلا مقر : ELCST



## Introduction

يئابرهكلا ليحتلا ةيلخ دئاوف فشكتا ةمواقم .ةقيرلا ةقبطلا تاذ فيطلا ةلباقو ، ةلماك تافصاومو ، لكآتلل كتاجايتح بسح صيصختلل .

ديزملال فرعا

ديحت	يئام ريغ ماطن / يئام ماطن
ةقبطملا ةراحتلا ةجرد قاطن	ةفرغلا ةراحتلا ةجرد
متخلال كش	ةموتخم ريغ
ةدام	PTFE + زتراوك
يئابرهكلا ليحتلا ةيلخ	(موي نيئالبا ةكبش بطق ، ةصفا ل ديرولك بطق ، نيئالبالا كللس بطق كلذ ي ف امب) يئابرهك بطق بوقت ةتال

## بطاقات ايملت داوم

رصنعال مقرر: ELMP



### Introduction

بأقأال ايملت لة قيرط نة شحت له  
ة ايميكوره كالأ براجت الاء إة ابره كالأ  
عبت! ةءاسم لل انه ان اءل ايملت الءاوم  
لض فأى لء لوصلل ةله سل انءام لءت  
جئاتنل

ءزملا فرعا



## ةلصوملا نوبركلا فايلا نم ةاشرف

رصنعلا مقر : ELBCF



### Introduction

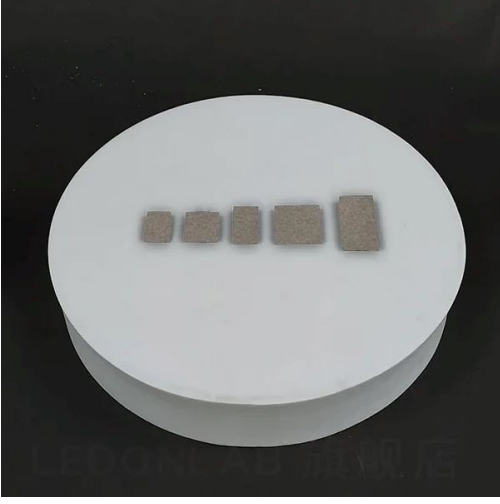
فايلا ةاشرف مادختسا دئاوف فشتكا ةيبوركيميلا ةعارزللةلصوملا نوبركلا دونألا ءادأ نيسحت . يئاي ميكرهكلا رابتخال او .كب صاخلا

ديزمللا فرعلا

ةدام	نوبركلا فايلا كلس
ساقم	اهصي صخت نكمي ، مس 35 * 30 * 3 - مس 12 * 3 * 3

## لڭين / موف يساحن - موف ين دعم حول

رصن عل مقرر: ELFMS



### Introduction

ةي وغلرلا ةين دعم ل ا حئاف ص ل ا دئاف فشتك ا حئاف ص ربت عت . ةي ئاي مي كوره ك ل ا تاراب تخال ل ةي ل ا ثم ان ب ة ص ا خ ل ا لڭين ل ا / ةي س ا ح ن ل ا ة وغلر ل ا ت ا ف ث ك م ل ا و ر ا ي ت ل ا ت ا ع م ج م ل

دي ز م ل ا فر ع ا



## Kintek Solution

، نوشتغناشت قيرط 11 مقر :يسئرلا رقم لا  
نصللا ، وشتغناشت  
، ياشت ناو ، تراهكول قيرط 300 :غنوك غنوه بكتك  
م  
غنوك غنوه  
، يس ويك ، لايورت نوم ، ماهارج درافيلوب :ادنك بكتك  
ادنك ، H3P 2C7

