



KINTEK SOLUTION

ةيئاي مي كور هك لة اي ك ال هت س ال ا داوم ل ا سر ه ف

ةي ر ا ر ح ل ا ت ا د ع م ل ا ، ة ن ي ع د ا د ع ل ا ت ا ج و ل ا ت ك ن م د ي ز م ي ل ع ل و ص ح ل ل ا ن ب ل ص ت ا
خ ل ل ا ، ة ي و ي ح ل ا ء ا ي م ي ك ل ا ت ا د ع م ، ة ي ل م ع م ل ا داوم ل ا و ة ي ك ال هت س ال ا داوم ل ا

KINTEK SOLUTION

ةكرشلل فلم

>>> انع تامولعم

نوسركم قيرفلاءضع ، يجولونكت هجوت تاذةمظنم يه Kintek Solution Ltd
ثحبلا تادعم يف ةيقووثومو ةيلعاف رثكألا تاركاتبالاو ايجولونكتلا فاشككتسال
، ةديجال داوملا نع ثحبلاو ، يويحل ائيايميكلا لعافتلا تالاجم لثم ، يملعلا
تادعمو . ةيودألا يف لجال وه امك ، ديربلاو ، غارفلا قلخو ، ةيرارحلا ةجلالعملاو
لوربلا جارختسا

نحو ، صحفلا تادعم لاجم يف ةينغ تاربخ انبستك ، ةيضاملا أماع نيرشعلا يف
انمق امك ، مهعقاوو ةالمعلا تاجايتحال أقفو لولحلاو تادعملا نم لك ريفوت ىلع نورداق
انيدل و ، ددحم لمع ضرغ عم قفاوتت يئالءالمعلا لئصفت تادعم نم ريثكلا ريوطت
لثم ، ةفلتخم لود نم دهاعملاو تاعمالجلا نم ديدعلا يف ةحجانلا عيراشملا نم ريثكلا
طسوألا قرشلاو ادنلليزوينو ايلارئتسأو ةيبونجلاو ةيلامشلا اكيرمأو ابوروأو ايسآ
ايقيرفأو

ءاضعأ لمع فقومل ةعئارةمالع يه صالحإلاو دجال لمعلاو ةعيرسلا ةباجتسالاو ةنهملا
انئالعم نيب ةبيطةمسن انبسكي امم ، انقيرف

ةكراشمو ، قطانملاو نادلبلا فللثخم نم انئالعم ةمدخل نودعتسمو انه نحو
!أعم ةيقووثومو ةيلعاف رثكألا ايجولونكتلا



ذفانم ةسمخ ب ةيتيلورتكلل ةيلخ

رصنعلال مقر: ELC



ةمدقم

ف ةيكلهتسالال داوملا طيسبتب مق
يئابرهكلال ليحلال ةيلخ مادختساب ربتخملا
نم رتخا. ذفانم ةسمخ نم ميمصتب Kintek
ةموتخملا ريغو ةموتخملا تارايلخال ني
بلطا. صيصختلل ةلباق ةيئابرهك باطاقأب
نال.

ديزملال فرعا

صيصخت	لم 1000 ~ لم 10
ةقبطملا ةراجلال ةجرد قاطن	0 ~ 60
موتخم لكش	ةلرملال / عوضوملا
ةدام	PTFE ، نوروبالاجاز
ةيتيلورتكللال ةيلخال يف تاحف	(3 مم) ءاوللل نيبتو (6 مم) يئابرهك بطق بوقت ةتال صيصخت نكمي
صيصخت	لم 1000 ~ لم 10
ةقبطملا ةراجلال ةجرد قاطن	0 ~ 60
ةدام	PTFE ، نوروبالاجاز
ةيتيلورتكللال ةيلخال يف تاحف	(6 مم) يئابرهك بطق بوقت ةتال صيصخت نكمي

ةيئاشغلا / H عون - H عونلا نم ةيتيلورتكلل ةيلخ

رصنعلا مقر: ELCH



ةمدقم

عم عونتملا يئاي ميكورهكل ءادال ربتخا نم رتخا H. عونلا نم ةيتيلورتكلل ةيلخلا، ةيئاشغلا ريغ وأ ةيئاشغلا تانيوكتلا ني ب نال ديزملا فرعاً، ةنيجه تانيوكت 2-3.

ديزملا فرعاً

تافصاوملا	لم 500 لىل ل 30
قبطتلل ةلباقلا ةرارحلا ءجرء قاطن	0 ~ 60°C
قبطتلل ةلباقلا ءاشغلا ءحاسم	15 مم (اهصي صخ نمكمي)
ءداملا	PTFE + نوروبال ءجز
ةيئابرهكل ةيلخلا بيقئت	(3 مم) باطقاء ءعبرأ ءحتف صي صخ نمكمي (6 مم) ةيئابرهك باطقاء تاحتف تالئ
تافصاوملا	لم 500 لىل ل 30
قبطتملا ةرارحلا ءجرء قاطن	0 ~ 60°C
قبطتلل ةلباقلا ءاشغلا ءحاسم	2 مم 2/1 مم 0.5
ءداملا	PTFE + نوروبال ءجز
ةيئابرهكل ةيلخلا بيقئت	(3 مم) ءاوه بوقت ءسس صي صخ نمكمي (6 مم) يئابرهك بطق بوقت ءتالئ

موتخم ريغ / موتخم لكآتلل مواقم ةيلخ ايئابرهك Ptfه رصنعلا مقرر: ELCP



مدمقم

ةصاخلا PTFE ايئابرهكلا ليلحتلا ةيلخ رتخا
لكآتلل مواقم وقووم ءادأ يلعل لوصحلل انب
يرايخالا متخللا عم تافصاوملا صيصخت
نآلا فشكتسا

ديزملل فرعا

صيصخت	10 م ~ 1000 م
ةقبطملا ءراجلل ءجر د قاطن	0 ~ 60
موتخم لكش	ءحاس + طيخ
ءدام	PTFE
ةيتيلورتللالا ايالخال بيقثت	ةرفوتم ءصصخم تاحتف ، (3 م) ءاوه تاحتف ، (6 م) ايئابرهك بطق بوقت ءثالث
صيصخت	10 م ~ 1000 م
ةقبطملا ءراجلل ءجر د قاطن	0 ~ 60
ءدام	PTFE
ةيتيلورتللالا ايالخال بيقثت	ةرفوتم ءصصخم تاحتف ، (6 م) ايئابرهك بطق بوقت ءثالث

/ ةدحاو ةقبط ائابرهك ةيلخ يئام مامح فئاظولا ددعتم ةجودزم ةقبط

رصنعال مقرر: ELCM



ةمدقم

ايلخال تاذ هايمل تامامح فشتك
ةدوچلا ةيلع فئاظولا ددعتم ةئيوضورهكلا
وأ ةيدرفلا ةقبطلا تاراخي ني ب نم رتخا
رفوتم .لكآتلل ةقئاف ةمواقم عم ةجودزمل
لم 1000 لىل 30 لم مامحأب

ديزمل فرعا

صيصخت	لم 30 ~ 1000 لم
ةقبطملا ةراجل ةجرد قاطن	0 ~ 60
ةدام	PTFE + حاجز
ةلصوم ةقرو ةدام لمعت	موي ناي ت / ساحن

ةجودزم ةقبط - ءاملا مامحب يئابرهكلا ليلحتلا ةيلخ ذفانم ةسمخب

رصنعلا مقر : ELCW



ةمدقم

يئابرهكلا ليلحتلا ةيلخ عم لثمألا ءادألا برج
نيقبطب انميصت زيمتي . ءاملا مامحب
رمعلا لوطو لكأتلا ةمواقمب ذفانم ةسمخو
كئاجايتح بسانيل صيصختلل لباق
نألا تافصاوملا ضرع . ةصاخلا

ديزملا فرعلا

صيصخت	لم 50 ~ 500
ةقبطملا ءراحلا ءجر دق اطن	0 ~ 60
موتخم لكش	هلملا + عوصوملا
ءام	PTFE + نوروبلا جاجز
يئابرهك ةيلخلا بقت	ةرفوتم ةصصخم تاحف ، (مم 3) ءاوه تاحف ، (مم 6) يئابرهك بطق بوقت ةتالت

يزاغلا راشتنالا ةيلخ لئاسلا قفدت لعافت ةيلخ

رصنعلا مقرر: ELCG



ةمدقم

رشنل يئابرهكلا ليلحتلا ةيلخ نع ثحبت له قفدت لعافت ةيلخ زيمتت؟ ةدوجلل ةيلع زاعلا لكآلل ةيئانثتسا ةمواقمب انيدل لئاسلا ةلباق تاراخي عم ، ةلماك تافصاومو كتاجايتح بسانتل ةحاتم صيصختلل امويلا انب لصتا!

[ديزملل فرع!](#)

ءاوهلا رجم عون

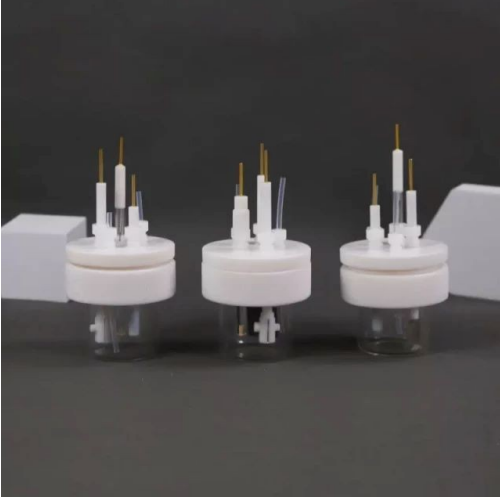
صاخ لكش يلغ صصم / يفلخ لكش يلغ يئاوه رجم / نابعت لكش يلغ يئاوه رجم

ةيلخللا ةدام

نوليان / يكبش جاجز / PP / ةفطاخ ةرطن / PTFE يرايتخا

قيلغلا ةمكحم هيئابرهك ةيلخ

ELCS : رصننل مقرر



ةمدقم

ةمكحم هيئابرهكلا ليلحتلا ةيلخ رفوت
اهل عجي امم ، متخلل ةن سحم تانك مإ قالغإلا
ةيلع ةمواقم بلطتت يتلا براجتلا ةيلثم
ءاوهلل .

ديزملل فرعا

صي صحت	لم 30 ~ 1000
ةقبطملا ةراحتلا ةجرد قاطن	0 ~ 60
موتخم لكش	ةليرملا + ةوضوملا
ءام	PTFE + نوروبلا جاجز
ايئابرهك ةيلخلل بقت	ةرفوت ةصصحم تاحتف ، (3 مم) ءاوه تاحتف ، (6 مم) هيئابرهك بطق بوقت ةتالت

ةيئوض ةقبط - يئام مامح ب يئابرهكلا ليلحتلا ةيلخ H عونلا نم ةجودزم

رصنعلا مقر : ELCHD



ةمدقم

يئاملا مامح ل يئابرهكلا ليلحتلا ايلخ
ةمواقم عم ، ةقبطلا جودزم H عونلا نم يرصبل
تافصاوملا نم ةعساو ةعومجم و لكآتلل ةزاتمم
أضيأ ةحاتم صيصختلا تارايلخ . ةحاتملا

ديزملل فرعا

صيصخت	لم 10 ~ 1000
ةقبطملا ةراجلل ةجرد قاطن	0 ~ 60
موتخم لكش	ةليرملا + عوصوملا
ةدام	PTFE + نوروبلا جاجز
يئابرهك ةيلخلل بقت	ةرفوتم ةصصخم تاحف ، (3 مم) ءاوه تاحف ، (6 مم) يئابرهك بطق بوقت ةتالت

ايئابرهك ةقبطلا جودزم يئام مامح

رصنعلال مقرر: ELCWD



ةمدقم

يتلا يئابرهكلا ليلحتلا ةيلخ فشكتلا
يئام مامح عم اهتراح ةجرد يف مكحتلا نكمي
تاراخي و لكآلل ةمواقم و ةقبطلا جودزم
ةنمضتم ةلماكل تافصاوملا . صيصختلا

ديزملال فرعا

صيصخت	50 ل ~ 250 ل
ةقبطملا ةراحلا ةجرد قاطن	0 ~ 60
موتخم لكش	ةليرملا + عوضوملا
ةدام	PTFE + نوروبلا اجاز
ايئابرهك ةيلخلال بقت	ةرفوتم ةصصخم تاحتف ، (3 مم) ءاوه تاحتف ، (6 مم) يئابرهك بطق بوقت ةتالت
صيصخت	50 ل ~ 500 ل
ةقبطملا ةراحلا ةجرد قاطن	0 ~ 60
ةدام	PTFE + نوروبلا اجاز
ايئابرهك ةيلخلال بقت	ةرفوتم ةصصخم تاحتف ، (6 مم) يئابرهك بطق بوقت ةتالت

راود صرق بطق / راود صرق بطق (Rrde)

رصنعلال مقرر: ELER



ةمدقم

لالخ نم ةيئاي ميكوره كلال كثاح بأى وتسم عفرا
ةيقل لجال ةيئابره كلال باطق ألال او راودلال صرقلال
بسح صيصختلل ةلباقو لكآلل ةمواقم
ةلماك تافصاومب ، ةصاخلال كتاجايتحا

ديزملال فرعا

ديحت	يجاجزلا نوبركلال / نيئالبلا / بهذلا نم رتم يلمم 5
ةقبطملا ةراجلال ةجرد قاطن	10 ~ 25 °C
ءاقن	99.99%
ةيداشرا داوم	نيئالبلا ةقلح + يجاجزلا نوبركلال
صرقلا بطق ةدام	خ. ، ديدجل / لكينل ساجنل / كنزلا // بيئارجلال / نيئالبلا / بهذلا / يجاجزلا نوبركلال
ةرتس ةدام	(ةفطاخ ةرطن) نوفلس يلوب / (PTFE) نيئليئي ورولفارتت يلوب
ليصحتلال لدغم	37%
صرقلا ةقطنم	0.2475 مم ²
ةقلحلال ةقطنم	0.1866 مم ²
نيئالبلا ةقلحل يجاجزلا رطقلا	7.92 ملم
نيئالبلا ةقلح يللخادلا رطقلا	6.25 ملم

يرصبلءامالءامحل يئابرهكلا ليلحتلا ةيلخ

رصنعلال مقر : ELCWO



ةمدقم

امامح عم ةيتيلورتكلإلإكبراجت ةيقرتب مق ةراجل ةجرد لصفب . انب صاخلا يرصبلءامال لكآلا ةمواقمو اهيف مكحتلا نكمي يتلا كتاجايتحال أقفو اهصيصخت نكمي ، ةزاتممال مويلا ةلماكل انتافصاوم فشتكا . ةصاخلا

ديزلال فرعا

ديحت	لم 50 ~ 250
ةقبطملا ةراجل ةجرد قاطن	0 ~ 60
مخلا لكش	ةلرمل + عوصومال
ءام	PTFE + نوروبالاجز
ةيتيلورتكلالال ايلخال احتاتفا	اهصيصخت نكمي ، (م 3) ءاوه ناتحتف ، (م 6) يئابرهك بطق بوقت ةتالت
ديحت	لم 50 ~ 250
ةقبطملا ةراجل ةجرد قاطن	0 ~ 60
ءام	PTFE + نوروبالاجز
ةيتيلورتكلالال ايلخال احتاتفا	اهصيصخت نكمي ، (م 6) يئابرهك بطق بوقت ةتالت

بطاقات تابلو كرت

رصنعال مقرر: ELEF



ةمدقم

تابلو كرت مادختساب كبراجت ةيقرتب مق صيصختلل ةلباقلا ةيئابرهكلا باطقالا صامحلل ةمواقم ، ةدوجلا ةيلاع داوم . انب ةصاخلا انتاليدوم فشتك . ةمئادو ةنمآو ، تايلولل او مويلا ةلماكل.

ديزلما فرع

تامس	لكآلل ةمواقم
ةقبطملا ةرارحلا ةجرد قاطن	0 ~ 60
طقل كمس	0.1 ~ 5 مم
ةدام	نيئالب ةقرو + PTFE بيضق
(م 10 تانيع طبرل امهصيصخت نكمي) 10 * 10 و 10 * 15 ناجمدم نانتا	
تامس	لكآلل ةمواقم
ةقبطملا ةرارحلا ةجرد قاطن	0 ~ 60
طقل كمس	0.1 ~ 5 مم
ةدام	ةبهذ حئافص + PTFE بيضق
(م 10 عطقم ةنيغ صيصخت نكمي) 10 * 10 جمدم	
تامس	فيفظلا لكآلل ةمواقم
ةقبطملا ةرارحلا ةجرد قاطن	0 ~ 60
طقل كمس	0.1 ~ 5 مم
ةدام	مويئالب ةقرو + PTFE بيضق
(م 10 تانيع صقل امهصيصخت نكمي) ةجمدم ةعطق 10 * 15	
تامس	يزاوتالب تانيعال اعصو نكمي
ةقبطملا ةرارحلا ةجرد قاطن	0 ~ 60
طقل كمس	0.1 ~ 3 مم
ةدام	نيئالب ةقرو + PTFE بيضق
(خ.ل) ، ةيسارح حئافص ، حئافص ، ةبهذ حئافص نم ةعونصم نوكت نأ نكمي) 10 * 10 ةجمدم نيئالب حئافص	
تامس	هذيفنت لهس
ةقبطملا ةرارحلا ةجرد قاطن	0 ~ 60
طقل كمس	0.1 ~ 3 مم
ةدام	حاسمئالب كبشم + دور PTFE

ليغشلتا لهسو مادختسالا لهس ، حاسمت عطاقم نم عونصم كاشت

تامس	لكآتلل ةفيظ ةمواقم وةيلاعلا ةرارحلا تاجرد ةمواقم
ةقبطملا ةرارحلا ةجرد قاطن	0 ~ 80 °C
طقل كمس	م 0.1 ~ 3
ةدام	نيتالبل ةقرو + دور ةفطاح ةرطن
(خ.ل) ، ةيساحن حئافص ، حئافص ، ةيبهذ حئافص نم ةعونصم نوكت أن نكمي) م 7 رطقب ةجدم ةينيتالبل ةحيفص	

تامس	لكآتلل ةفيظ ةمواقم وةيلاعلا ةرارحلا تاجرد ةمواقم
ةقبطملا ةرارحلا ةجرد قاطن	0 ~ 80 °C
طقل كمس	م 0.1 ~ 3
ةدام	نيتالبل ةقرو + دور ةفطاح ةرطن
(خ.ل) ، ةيساحن حئافص ، حئافص ، ةيبهذ حئافص نم ةعونصم نوكت أن نكمي) م 10 * 10 ةجدم ةينيتالبل حئافص	

تامس	نيجورديلا روطت لعافت لعاشب ل كشمب نم أن نكمي
ةقبطملا ةرارحلا ةجرد قاطن	0 ~ 65 °C
طقل كمس	م 0.1 ~ 3
ةدام	نوبركلل يجاجز + دور ةفطاح ةرطن
(1A رواجتي الأ بجي ليغشلتا دهج أن طحال) دروتسم م 3 جدم يجاجز نوبرك	

تامس	تايلوقلا وضا محألل ةفيظ ةمواقم وةيلاعلا ةرارحلا تاجرد ةمواقم
ةقبطملا ةرارحلا ةجرد قاطن	0 ~ 80 °C
طقل كمس	م 0.1 ~ 3
ةدام	نيتالبل + دور ةفطاح ةرطن
(10 ل 6 نم رطقلا ريغتم يئابرهك بطق عطقم صيصخت نكمي) م 9 * 9 و 6 * 6 ةجدم ةينيتالبل حئافص	

تامس	ةيزاوم ةنيعلال لعجت أن نكمي
ةقبطملا ةرارحلا ةجرد قاطن	0 ~ 65 °C
طقل كمس	م 0.1 ~ 3
ةدام	نوبركلل يجاجز + دور ةفطاح ةرطن
(ةيساحن حئافص ةدام ، حئافص ، ةصصخم ةيبهذ حئافص) م 9 * 9 ةجدم ةينيتالبل حئافص	

تامس	ضامألل ةمواقم تسيلو ةياعلل ةيلاعلا ةرارحلا ةمواقم
ةقبطملا ةرارحلا ةجرد قاطن	0 ~ 200 °C
طقل كمس	م 0.1 ~ 3
ةدام	أدصلل مواقملا ذالوفلا 316L
ءابرهكلاب لحنملا ةعيبط لىل ءابتناللا بجي كلذل ، ضامألل ءمواقم سيل هنكلو ، تايلوقلا مواقم أدصلل مواقملا ذالوفلا	

تامس	لكآتلل ةفيظ ةرارح ةجرد قاطن ةيلاعلا ةرارحلا تاجرد ةمواقم ةقئاف
ةقبطملا ةرارحلا ةجرد قاطن	0 ~ 200 °C
طقل كمس	م 0.1 ~ 3
ةدام	ساحن
ءابرهكلاب لحنملا ةعيبط لىل ءابتناللا بجي كلذل ، ضامألل ءمواقم سيل هنكلو ، تايلوقلا مواقم أدصلل مواقملا ذالوفلا	

تامس	لكآتلل ةمواقم ةريكب سمالت ةقطنم
ةقبطملا ةرارحلا ةجرد قاطن	0 ~ 60

طقل كمس	0.1 ~ 3 مم
ةدام	PTFE + نيتالبلة قرو
(داومالو م ححل صيصخت نكمي) 10 * 30 جدم ني نيتالب حول	
تامس	ةنيلل تانيعلل ةبسانم
ةقبطمال ةراحل ةجرد قاطن	0 ~ 60
طقل كمس	0.1 ~ 5 مم
ةدام	PTFE + نيتالبلة قرو
(داومالو صيصخت نكمي ، م ححل صيصخت نكمي) موي نيتالب 5 * 15 جدم	
تامس	م ححل لوطلل صيصخت نكمي
ةقبطمال ةراحل ةجرد قاطن	0 ~ 60
طقل كمس	0.1 ~ 5 مم
ةدام	يساح نكلس + PTFE
(داومالو م ححل صيصخت نكمي) مم 0.5 جدم يساح نكلس	

ةقرو تي فارجل دور تي فارجل صرقل تي فارجل بطقل بطقل

ررصنعل مقرر: ELEG



ةمدقم

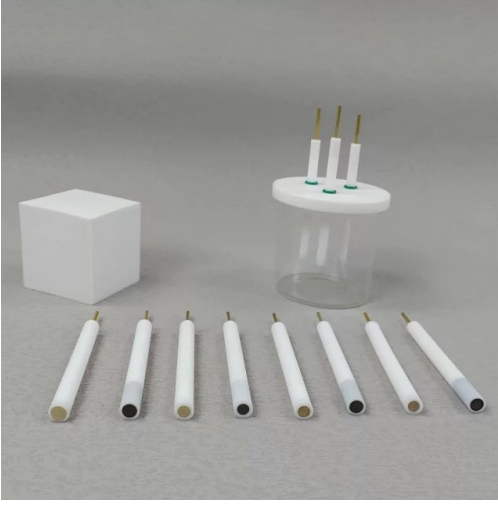
براجتلل ةدوجلل ةيلاع تي فارجل باطقل
ضامألل ةمواقمب ةلماك جذامن .ةيئاي ميكرهك
تارايخو ، ةناتمل او ، ةمالسل او ، تايلو قلال
صصيختلل .

ديزملل فرعل

تامس	اهصي صخت نكمي ، 3 * 10 * 10
ةقبطملا ةرارجلل ةجرد قاطن	0 ~ 60
دور ةدام	PTFE
ةدام	> 99.99% ليلاع تي فارجل
تامس	اهصي صخت نكمي ، 90 * 2
ةقبطملا ةرارجلل ةجرد قاطن	0 ~ 60
دور ةدام	PTFE
ةدام	> 99.99% ليلاع تي فارجل
تامس	ةيلع اءللا ةاونلل 2-6
ةقبطملا ةرارجلل ةجرد قاطن	0 ~ 60
دور ةدام	PTFE
ةدام	> 99.99% ليلاع تي فارجل

ي ن دعم صرق ب طق

ر ص ن ع ل ا م ق ر : ELEM



ة م د ق م

ص ا خ ل ا ي ن د ع م ل ا ص ر ق ل ا ب ط ق ع م ك ب ر ا ج ت ب ق ت ر ا ، ت ا ي و ل ق ل ا و ض ا م ح أ ل ل ة م و ا ق م ، ة د و ج ل ا ة ي ل ا ع . ا ن ب ك ت ا ج ا ي ت ح ا ب س ا ن ت ل ص ي ص خ ت ل ل ة ل ب ا ق و . م و ي ل ا ة ل م ا ك ل ا ا ن ت ا ل ي د و م ف ش ت ك ا . ة ص ا خ ل ا

د ي ز م ل ا ف ر ع ا

ص ي ص خ ت	ا ه ص ي ص خ ت ن ك م ي ، م م 6 ~ 0.5
ة ق ب ط م ل ا ة ر ا ر ح ل ا ة ج ر د ق ا ط ن	0 ~ 60
د و ر ة د ا م	PTFE
ة د ا م	ة د ا م ي ا ص ي ص خ ت ن ك م ي

يجاز نوبرك بطق

رصنع ال مقرر: ELEGC



ةمدقم

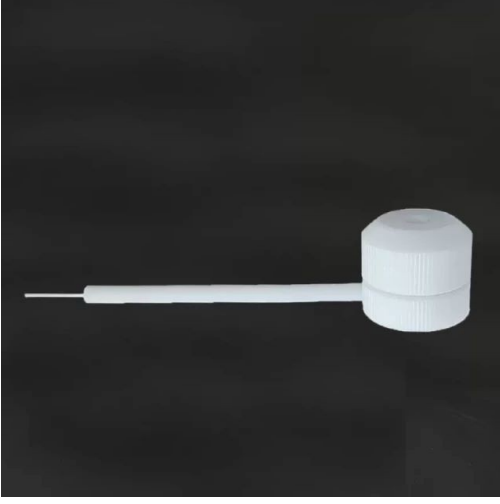
يجاززل نوبرك ال بطق عم كبراجت ةيقرتب مق صيصخت لل لباقو مئادو نم آ. انب صاخلا فشتك. ةصاخلا كتاجايتح ا بسانيل مويلا ةلمالكلا انتاليدوم

ديزمل ا فرع

صيصخت	مم 6 ~ 2 لخدال رطق لاصيصخت نكمي
ةقبطم ال ةراجل ةجرد قاطن	0 ~ 60
دور ةدام	PTFE
ةدام	>99.99% دروسم ال يجاززل نوبرك ال

معادلا مسجلا نم ةنيع

رصنعلال مقر: ELES



ةمدقم

نم ةنيي ايميكوره كلاك اارابتخا نيسحتب مق
ةيلاع ةدوج. انيدل تانيعلال معد ةنيي هلالخ
مق. ةنيي قدجئاتن نيلع لوصحلل ةقوئومو
مويلال كثحب ةنيي قرتب.

ديزملال فرعا

لعلفال درة قطنم	1 (صيصحتلل لباق) سم ²
قبطملا ةنييعلال محح	ملم > 15 بعبرملا بانجال لوط ملم 15 > ريرئادل رطقلال
قبطملا ةنييعلال كمس	3 ملم ~ 5 ملم (اهصيصخت نكمي)
لصوم لكش	بهذلاب ةيلطم ةيساجن ةربا
ةلماشلال داوملا	PTFE
داعبا	رتم يلالم 6 * 80 بيضقلال لوط

بهذلا صرق بطق

رصنع لال مقرر: ELEGD



ةمدقم

صرق لة دوج لال لالاع لئابرهك بطق نع شحبت له
لى ل رظنت ال ؤئائيميكورهك لال كبراجت ل بهذ
لضفألال انجت نم نم دعبأ

دیزم لال فرع

دیح	اهصیحخ نكمی ، مم 6 ~ 0.5
ةبظم لال ؤراجل ؤجر د قاطن	0 ~ 60
دور ؤدام	PTFE
ةدایشرا داوم	> 99.99% لالاع بهذ

موي نيتال ب صرق ب طق

رصن عل ا م قر : ELEP



ة م د ق م

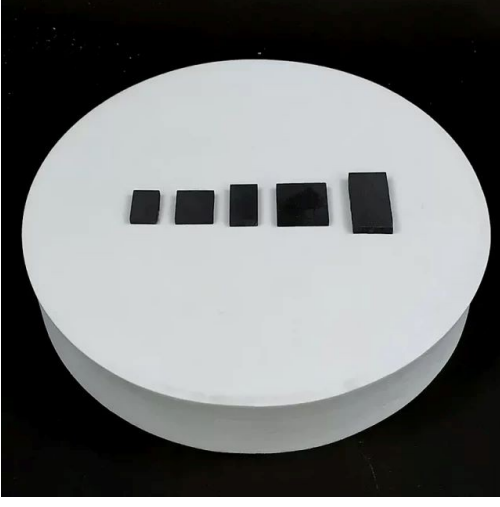
ة ي ئ ا ي م ي ك و ر ه ك ل ا ك ب ر ا ج ت ة ي ق ر ت ب م ق
ة د و ج . ي ن ي ت ا ل ب ل ا ص ر ق ل ا ب ط ق م ا د خ ت س ا ب
ة ق ي ق د ج ئ ا ت ن ي ل ع ل و ص ح ل ل ة ق و ث و م و ة ي ل ا ع .

دي ز م ل ا ف ر ع ا

دي د ح ت	ا ه ص ي ص ح ت ن ك م ي ، م م 6 ~ 0.5
ة ق ب ط م ل ا ة ر ا ح ل ا ة ج ر د ق ا ط ن	0 ~ 60
د و ر ة د ا م	PTFE
ة ي د ا ش ر ا د ا و م	> 99.99% ي ل ا ع ي ل ا ع ن ي ت ا ل ب ل ا

Rvc - يجاز نوبرك حول

رصنعالا مقرر: ELEGCS



ةمدقم

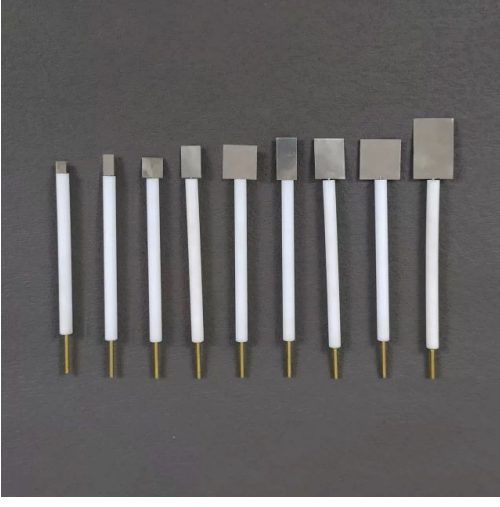
RVC - انيدل يجازللا نوبركللا حول فشتكلا
ةدوخللا ةيللا ةداملا هه ، كبراجتل ةيللا
يللا يوتسمللا ل كتحب يوتسم عفرتس

ديزمللا فرعلا

ديحت	اهصي صحت نكمي ~ 10 * 10 * 1mm
ةقبطلما ةراخللا ةجرد قاطن	0 ~ 60
ةقرو داوملا ليلد	دروتسمللا جازللا نوبركللا

ةينيتالبل اءافصلال ن م بطق

رصنعال مقرر: ELEPS



ةمدقم

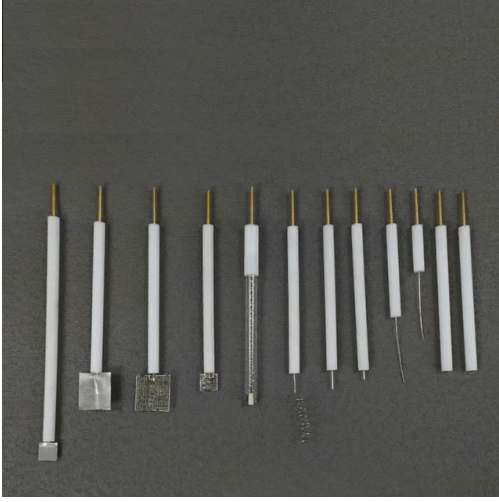
ءافصلال بطق عم كبراجت بقترا ، ةءولال ةيلاع ءاوم ن م ةعونص م .ةينيتالبلال ةنيتملل او ةنمآلال انءام ن ميمصت نكمي كءاااa

ءيزملا فرعا

صيصء	م م 5 * 5 * 0.1 صيصء نكمي
ةبظمال ةراءال ةءرء قاطن	0 ~ 60
ءور ةءام	PTFE
ةقرو ءاوملا ليلء	ءاقلنال ليلاع نيتالبل > 99.99%

ينيتال بل دعاسم الي بره كل بطقلا

رصن عل م قر: ELPA



ةمدقم

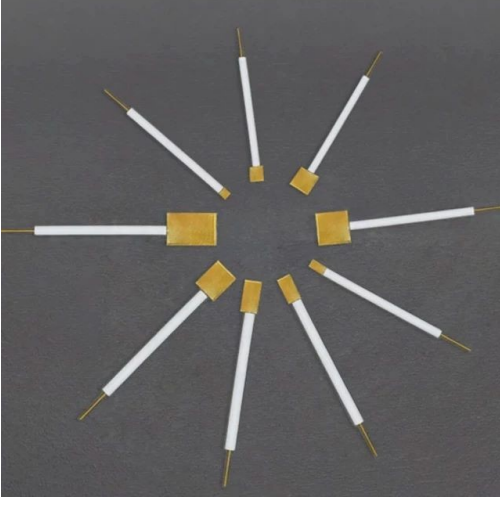
ةيئاي مي كوره كل كبراجت ني سحتب مق
دعاسم الي بره كل بطقلا مادختساب
ةلباقلاو ةوجللا ةيلاع انجذامن .يني تال بل
!مويلا ةيقرتلاب مق .ةمئادو ةنمآ صي صختلل

ديزملا فرع

تامس	لكآتلل ةمواقم
ةقبطملا ةرارحلا ةجرد قاطن	0 ~ 80 °C
كلسلا رطق	0.5 / 1 مم
ةدام	يقنللا ني تال بل
كتاجايتح ا بسح بيضقلا لوطو (ساحنلاو ني تال بل او ةضفلاو بهذلا) داوملا صي صختب مق	
تامس	لكآتلل ةمواقم
ةقبطملا ةرارحلا ةجرد قاطن	0 ~ 80 °C
كلسلا رطق	0.5 / 1 مم
ةدام	موي ني تال بل كلس + دور PTFE
كتاجايتح ا بسح بيضقلا لوطو (ساحنلاو ني تال بل او ةضفلاو بهذلا) داوملا صي صختب مق	
تامس	لكآتلل ةمواقم
ةقبطملا ةرارحلا ةجرد قاطن	0 ~ 80 °C
ساقم	ملم 5 * 5 ~ 50 * 50
ةدام	ني تال بل ةكبش + دور PTFE
ةريكب حطس ةحاسمو ةيلاع ءاقن ةجرد ، يقن ني تال بل كلسب رقصم ي كبش بطق	
تامس	لكآتلل ةمواقم
ةقبطملا ةرارحلا ةجرد قاطن	0 ~ 80 °C
كلسلا رطق	1 مم ~ 2 مم
ةدام	ني تال بل + دور PTFE
كتاجايتح ا بسح بيضقلا لوطو (ساحنلاو ني تال بل او ةضفلاو بهذلا) داوملا صي صختب مق	

ةي بهذلا حئافصلا نم يئابرهك بطق

رصنعلال مقرر: ELEGS



ةمدقم

نم ةدوجل الة لعا ةيئابرهك آباطقأ فشتكا
ةيئامي كورهك برات ءارجإل ةي بهذلا ح اولأل
مق وأ ةلماكلل جدامنل نيب نم رتخا. ةمئادو ةنم
ةصاخلا كتاجايتحا ةي بلتل اهصي صختب

ديزملال فرعا

ديحت	مم 5 * 5 * 0.1 صيصخت نكمي
ةقبطم ال ءراحة ءرد قاطن	0 ~ 60
دور ةدام	PTFE
ةي داشرا داوم	> 99.99% ءاقنل ال اع بهذ

قبة زلا تاتي ربك / عضفلا دي رولك / لي مولاك عجرم ل بطقلا رصن عل م قر: ELERA



ةمدقم

براجت لل ةدو جلا ةيلاع ةي عجرم باطقأ نع شحبا ر فوت .ةلماك تافصاومب ةيئاي ميكوره لكلا ةوقو ، تايو لقل او ضامح لل ةمواقم ان تال ي دوم تاراخي رفوت عم ، ةمال سل او ، لمحتلا ةصاخلا كتاجايتح ةي بلتل صي صختلا

دي زملا فرعا

تامس	قيقد لمحتم قيبطت . ةديخ اسننتسرا ةيلباق
ةقبطملا ةرارحلا ةجرد قاطن	0 ~ 25 °C
داعبا	م.م 65 × 6 م يلفسل بوبنألا سايق غلبي ام نيب ، م.م 35 × 9.5 م يولعل بوبنألا سايق غلبي ثيح ، م.م 140 يلامجالا لوطلا غلبي
عاونا	ينحنم بوبنأو ، جودزم حل رسح ، دحاو حل رسح : لاشأ ةثالث ي رفوتمو ةدياحم نحتس رفوي هنإ . قبة زلا مغل مل اعون
تامس	ةريغصلا ماجحألل ةبسانم
ةقبطملا ةرارحلا ةجرد قاطن	0 ~ 40 °C
داعبا	يلفسلا بوبنألا يف م.م 45 * 4 ، م.م 90 يلامجالا لوطلا
عاونا	يه بطقلا صئاصح Ag / AgCl
تامس	ةلاج يال ةبسانم
ةقبطملا ةرارحلا ةجرد قاطن	0 ~ 60
داعبا	يلفسلا بوبنألا يف م.م 45 * 6 ، يلامجالا لوطلا م.م 105
عاونا	عضفلا دي رولك ل ينحنم البوبنألا صي صخت نكمي و ، Ag / AgCl يه بطقلا ةيغبنا
تامس	لمحتملا رارقستالا
ةقبطملا ةرارحلا ةجرد قاطن	0 ~ 60
داعبا	م.م 65 * 6 سايق يلفسل بوبنألا او م.م 35 * 9.5 سايق يولعل بوبنألا عم ، م.م 140 وه ةدو جلا يلكلا مجحلا
عاونا	جودزملا حل رسح و يدرفال حل رسح نم ناعون كانه ؛ دياحم بطق ، Ag / AgCl اعون
تامس	ةيضمصلا اءابره كلاب لحملا مادختسا
ةقبطملا ةرارحلا ةجرد قاطن	0 ~ 60
داعبا	م.م 65 * 6 سايق يلفسل بوبنألا او م.م 35 * 9.5 سايق يولعل بوبنألا عم ، م.م 140 وه ةدو جلا يلكلا مجحلا
عاونا	جودزملا حل رسح و يدرفال حل رسح نم ناعون كانه ؛ يضمصلا بطق ، قبة زلا اعون
تامس	ةيولقلا دراوشلل بسانم
ةقبطملا ةرارحلا ةجرد قاطن	0 ~ 60
داعبا	م.م 65 * 6 سايق يلفسل بوبنألا او م.م 35 * 9.5 سايق يولعل بوبنألا عم ، م.م 140 وه ةدو جلا يلكلا مجحلا
عاونا	جودزملا حل رسح و يدرفال حل رسح نم ناعون كانه ؛ يولق يئابرهك بطق ، قبة زلا اعون

تامس	يدملا ةل يوط لعفل دودرل بسانم
ةقبطملا ةرارحلا ةجرد قاطن	0 ~ 60
داعبأ	U. فرح لكش يلع كالسألا .م.م 120 * 9.2 سايقب يلفسل لبوبنألا ، مم 145 ةدحولل يلكلا مجحلا
عاونا	ةل يوط ةرتفل ةبقارم نود لعافتت نأ نكمي يتلاو ، Ag / AgCl عون يه بطقلا ةع يبط إن
تامس	يدملا ةل يوط لعفل دودرل بسانم
ةقبطملا ةرارحلا ةجرد قاطن	0 ~ 60
داعبأ	U. فرح لكش يلع كالسألا .م.م 120 * 9.2 سايقب يلفسل لبوبنألا ، مم 145 ةدحولل يلكلا مجحلا
عاونا	بلطللا دنع ةجودزملا ةلصولا عونل ةيناتلا ةلئاسلا ةلصولا ةفاصل نكمي و ، Ag / AgCl عون يه بطقلا ةع يبط إن
تامس	مادختسالا لهس ، ةيامح بطق
ةقبطملا ةرارحلا ةجرد قاطن	0 ~ 80 °C
داعبأ	مم 100 * 10 ةتمم ، مم 70 * 10 يسايق
عاونا	لئاسلا عطاقت تانكالم لي لقتو بطقلا ةيامحل لامرلا بلق يف ةجودملا ةلئاسلا ةلصولا مادختسا متي
تامس	مادختسالا لهس ، ةيامح بطق
ةقبطملا ةرارحلا ةجرد قاطن	0 ~ 80 °C
داعبأ	مم 100 * 10 ةتمم ، مم 70 * 10 يسايق
عاونا	لئاسلا عطاقت تانكالم لي لقتو بطقلا ةيامحل مدختست
تامس	مادختسالا لهس ، ةيامح بطق
ةقبطملا ةرارحلا ةجرد قاطن	0 ~ 80 °C
داعبأ	مم 100 * 6 / مم 70 * 6 / مم 70 * 12
عاونا	لئاسلا عطاقت تانكالم لي لقتو بطقلا ةيامحل مدختست
تامس	مادختسالا لهس ، ةيامح بطق
ةقبطملا ةرارحلا ةجرد قاطن	0 ~ 50 °C
داعبأ	مم 80 * 10 / مم 80 * 6
عاونا	لئاسلا عطاقت تانكالم نم ةيامحلا بطق للقي

ساحن لآات ٲر بآل ٲع ءرم لآ بآق لآ

رصن لآ مقرر: ELERCS



ةمدقم

ساحن لآ آات ٲر بآل ٲع ءرم لآ بآق نع آح بآ لآ
ةل لآع ءاوم نم ءعون صم ءلم الك لآ انآال ٲءوم
آارآل آ. نام أ لآ ءنآم لآ نم صآ ، ءءوآ لآ
ةآآم لآ صٲ صآآ لآ

ءلزم لآ فرع

ءلءآ	نل لآ لآ بآل / كٲمارل س لآ بآل
ءور ءءام	ص
لآمء س لآ	قوآ س لآ قوآ رآق م لآ ءام لآ نآآ لآ

حطسمل لكآت لل يئابرهكلا ليلحتلا ةيلخ

رصنعلا مقر: ELEFC



ةمدقم

لكآت لل يئابرهكلا ليلحتلا ةيلخ فشكتك
براجتلا ءارج إلاب ةصاخلا حطسمل
ةيئانثتسا ةمواقم عم . ةيئاي ميكورهكلا
انتيلخ نمضت ، ةلماك تافصاومو لكآت لل
متخل او ةدوخل ةيلع داوملا نمضت . لثم ألاء
تارايخ رفوتتو ، أمئادو أنم آجت نم ديحل
صيصختلا

ديزمل فرعا

ديحت	اهصيصخت نمكي ، لم 350
ةقبطملا ءراخل ءجر دق اطن	0 ~ 70
متخل لكش	طاطملا اقوطل TSilicone
ءام	PTFE + نوروبل اجاز
ةحتف	ةيلخاد ةيرئاد ةدوخاب هاوفا + نحت هاوفا ةتال
ديحت	اهصيصخت نمكي ، لم 350
ةقبطملا ءراخل ءجر دق اطن	0 ~ 100 °C
ءام	PTFE + نوروبل اجاز
ةحتف	يئام مامح + نارود نانثا مفل نحتي ةتال

ايئابرهك زتراوك ةيلخ

رصنعلال مقرر: ELEQ



ةمدقم

زتراوك ةيئابرهك زتراوك ةيلخ نغ شحتب لة لكأتال ةمواقمب انجت نم زيم تي ؟ ةقوثوم ةيلاع داوم عم . ةلماكلال تافصاومل او ةزاتمملال صيصخت . ةمئادو ةنم آيهف ، ديج متخو ةدوجلال كتاجايتح اةيبلتل .

ديزلال فرعا

ديحت	لم 1000 ~ لم 10
ةقبطمال ةرارال ةجرد قاطن	0 ~ 60
متخلال لكش	ةحاس + طيخ
ةدام	PTFE + زتراوكلال اجاز
ايئابرهك ةيلخلال حتف ةحتف	(م 6) ايئابرهك بطق بوقت ةتال صيصخت نكمي (م 3) ءاوه ناتحتف ،
ديحت	لم 1000 ~ لم 10
ةقبطمال ةرارال ةجرد قاطن	0 ~ 60
ةدام	PTFE + زتراوكلال اجاز
ايئابرهك ةيلخلال حتف ةحتف	(م 6) ايئابرهك بطق بوقت ةتال

ءال طلال ميقيقتل يئابرهكلا لي لحتلا ةيلخ

رصنعلا مقرر: ELEC



ةمدقم

ةمواقم ةيئاي ميكيورهك ايلخ نع ثحبت له لكآتلل مواقملا ءال طلال ميقيقتل لكآتلل ان ايلخ زيمتت؟ ةيئاي ميكيورهكلا براجتلا ةيلاع داومو، ديجمتخو، ةلماك تافصاومب، كلذىل ةفاضل اب. ةناتمو، ةمالسو، ةدوچلا ةيبلتلا ةلوهسب صيصختلل ةلباق يهف. كئاجايتح

ديزمالا فرعا

تافصاوملا	لم 8/30/50/80
قيبطتلا ةلباقلا ةراجلا ةجرد قاطن	0 ~ 60°C
لعاقتلا ةحاسم	0.5 ~ 2 م ²
ةداملا	PTFE + نوروبال اجاز
ةيتلورتلا ةيلخلا حتف ةحتف	(1* ةصفلا ديرولك بطق 1* تي فارجلا بيضق بطق كلذ ي امب) يئابرهك بطق اتحتف

ةيبنجالا ةذفانلل يرصبلا يئابرهكلا ليلحتلا ةيلخ ررصنل علال مقر : ELCOS



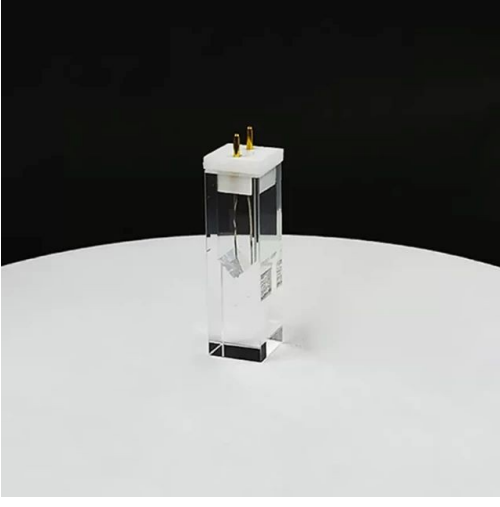
ةمدقم

ةلاعفو ةقوئوم ةيئاي ميكورهك برجات ربتخا
يئابرهكلا ليلحتلا ةيلخ مادختساب
هذه زيمتت . ةيبنجالا ةذفانلل ةيئوضلا
، ةلماكلات افصاوملاو لكآتلا ةمواقمب ةيلخلا
مودتل ةمصموصي صيختلل ةلباق يهو .

ديزلال فرعا

ديحت	ل م 1000 ~ ل م 50
ةقبطملا ةرارحلا ةجرد قاطن	0 ~ 60
مخلا لكش	طبخ
ةدام	PTFE + جاجز
ايئابرهك ةيلخلا حتف ةحتف	ةرفوتم ةصصخم تاجتف ، (م م 3) ءاوه ناتحتف ، (م م 6) يئابرهك بطق بوقت ةثالث
ديحت	ل م 1000 ~ ل م 50
ةقبطملا ةرارحلا ةجرد قاطن	0 ~ 60
مخلا لكش	طبخ
ةدام	PTFE
ايئابرهك ةيلخلا حتف ةحتف	ةرفوتم ةصصخم تاجتف ، (م م 3) ءاوه ناتحتف ، (م م 6) يئابرهك بطق بوقت ةثالث

ةقيرلا ةقبطلا تاذ فيطلا يئابرهكلا ليلحتلا ةيلخ رصنعلا مقر : ELCST



ةمدقم

يئابرهكلا ليلحتلا ةيلخ دئاوف فشكلا
ةمواقم .ةقيرلا ةقبطلا تاذ فيطلا
ةلباقو ، ةلماك تافصاومو ، لكآتلل
كناجايتح بسح صيصختلل

ديزملال فرعا

ديحت	يئام ريغ ماطن / يئام ماطن
ةقبطملا ةراحتلا ةجرد قاطن	ةفرغلا ةراحتلا ةجرد
متخلال كش	ةموتخم ريغ
ةدام	PTFE + زتراوك
يئابرهكلا ةيلختلا ةحتف	(موي نيئالبا ةكبش بطق ، ةصفا ل ديرولك بطق ، نيئالبالا كللس بطق كلذ ي ف امب) يئابرهك بطق بوقت ةتال

نوبرك رعش / نوبرك قرو / لصوص نوبرك شامق ELCPF: رصنعلا مقرر



ةمدقم

براجت لل رعشو قروو لصوص نوبرك شامق
جئاتنل ةدوجلا ةيلاع داوم . ةئيائي ميكرهكلا
يلع لوصحلل نأل بلطا . ةققي قو ةقووم
صيصختلا تاراخي .

ديزملل فرع

جدومن	HCP330N (ءاء)	HCP330P (PTFE جالع يأ ، ءاملل مواقم)	HCP331N (ءاء)	HCP331P (PTFE جالع يأ ، ءاملل مواقم)
ءكامس	0.29 ± 0.02 مم	0.380.02 ملم	0.340.02 ملم	0.350.02 ملم
ساقم	36 * 18 مس	36 * 18 مس	336 * 18 مس	36 * 18 مس
نزولا ةحو	160-190 مج / م ²	175-205 مج / م ²	200-230 مج / م ²	200-230 مج / م ²
ةيولوطلا ةمواقملا				
جدومن	WIS1010	WIS1011		
ءكامس	0.38 مم	0.41 ملم		
يساسألا نزولا	180 مج / م ²	200 مج / م ²		
ءاوهلل ةيذافن				
ةرئاطلا ةمواقم لالخ نم				
دشلا ةوق (MD)	10 مس / نتوين	10 مس / نتوين		
دشلا ةوق (XD)	5 مس / نتوين	5 مس / نتوين		
ءفاتك	70-600 مج / م ²			
ءكامسلا مجح	1 ~ 12 ملم			
نوبركلا يوتحم	≥90%			
ةدحم ءحاسم	≥1500 م ² / ز			

ةلصوملا نوبركلا فايلا نم ةاشرف

رصنعلا مقر: ELBCF



ةمدقم

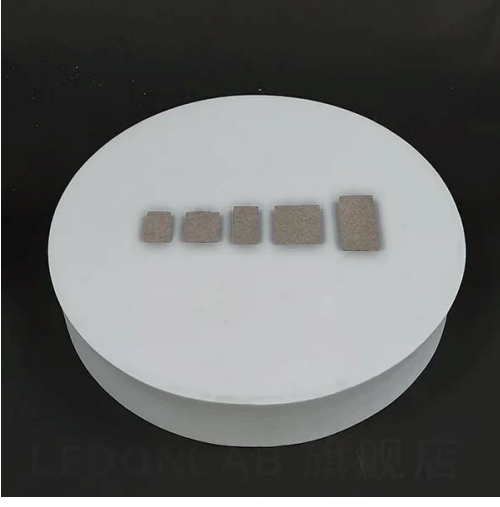
فايلا ةاشرف مادختسا دئاوف فشتكا
ةيبوركيملا ةعارزلل ةلصوملا نوبركلا
دونالاءادأ نيسحت .يئاي ميكرهكلا رابتخال او
كب صاخلا

ديزملال فرعا

ةدام	نوبركلا فايلا كلس
ساقم	اهصي صخت نكمي ، مس 30 * 3 * 3 - مس 12 * 3 * 3

لڭين / موف يساحن - موف ين دعم حول

رصن عل مقرر: ELFMS



مدمقم

ةي وغلرلا ةين دعم ل ا حئاف ص ل ا دئاف فشتك ا حئاف ص ربت عت . ةيئاي مي كوره ك ل ا تاراب تخال ل ةي ل ا ثم ان ب ة ص ا خ ل ا لڭين ل ا / ةي س ا ح ن ل ا ة وغلر ل ا ت ا ف ث ك م ل ا و ر ا ي ت ل ا ت ا ع م ج م ل

دي ز م ل ا فر ع ا



Kintek Solution

ةقطنم ،مولعل اءاج 89 مقر :سئئرل ررقملا
نصللا ،وشئغنشئ ،ةقئافللا اءولونكئلا

