



KINTEK SOLUTION

سرھف تاراوسسكال او بل او قلا

ةرارل اءءملا ، ءنل ع ءاءل ءا ءولاء ءم ءلم ءل ع لوصلل ان ب ل صا
ة ءو ءلا ءلم ءلا ءءم ، ءلم ءم لا ءوملا ءك ال ءءسالا ءوملا
etc...

KINTEK SOLUTION

ةكرشلل فلم

>>> انع تامولعم

نوسركم قيرفلاءاضع ، يجولونكت هجوت تاذةمظنم يه Kintek Solution Ltd
ثحبلا تادعم يف ةيقووثومو ةيلعاف رثكألا تاركتابال او ايجولونكتلا فاشككتسال
، ةديجال داوملا نع ثحبلاو ، يويحل ائيايميكلا لعافتلا تالاجم لثم ، يملعلا
تادعمو . ةيودألا يف لاجلا وه امك ، ديربتلاو ، غارفلا قلخو ، ةيرارحلا ةجلالعملاو
لوربتلا جارختسا

نحو ، صحفلا تادعم لاجم يف ةينغ تاربخ انبستك ، ةيضاملا أماع نيرشعل يف
انمق امك ، مهعقاوو ةالمعلا تاجايتحال أقفو لولحلاو تادعملا نم لك ريفوت ىلع نورداق
انيدل و ، ددحم لمع ضرغ عم قفاوتت يتي الةالمعلا لىصفت تادعم نم ريثكلا ريوطت
لثم ، ةفلتخم لود نم دهاعملاو تاعمالجلا نم ديدعلا يف ةحجانلا عيراشملا نم ريثكلا
طسوألا قرشلاو ادنلليزوينو ايلاربتساو ةيبونجلاو ةيلامشلا اكيرمأو ابوروأو ايسآ
ايقيرفأو

ءاضعأ لمع فقومل ةعئارةمالع يه صالخالو داخلا لمعلاو ةعيرسلا ةباجتسال او ةنهملا
انئالعم نيب ةبيطةممس انبستكي امم ، انقيرف

ةكراشمو ، قطانملاو نادلبلا فلتخم نم انئالعم ةمدخل نودعتسمو انه نحو
!أعم ةيقووثومو ةيلعاف رثكألا ايجولونكتلا



ي ناو ط س أ ل ط غ ض ل ل ب ل ا ق

ر ص ن ع ل ل م ق ر : PMC



Introduction

ء ا ف ك ب ت ا ن ي ع ل م ط ع م ر ا ب ت خ ا و ل ي ك ش ت
ي ف ي ن ا و ط س أ ل ط غ ض ل ل ب ل ا و ق م ا د خ ت س ا ب
ي ن ا ب ا ي ل ل ذ ا ل و ف ل ل م ع و ن ص م . م ا ح أ ل ل ن م ة ع و م ح م
ة ل ب ا ق م ا ح أ و ل ي و ط ة م د خ ر م ع م ، ة ع ر س ل ل ي ل ا ع
ص ي ص خ ت ل ل

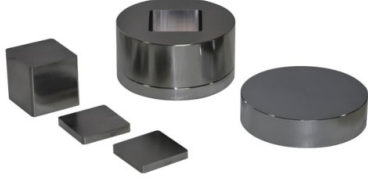
د ي ز م ل ل ف ر ع ا

ح د و م ن	PMC-A	PMC-B	PMC-C	PMC-D	PMC-E	PMC-F	PMC-G
ء د ا م	+17 ب ص ع		Cr12MoV				
ء ب ا ل ص ر ت ن ي د ن ا	HRC68-HRC70		HRC60-HRC62				
ء ن ي ع ل ل م ح ح	φ3 / φ4 / م ل م 5 / 6	φ7 / φ8 / φ9 / φ10 / φ11 / φ11.5 / φ12 / φ12.7 / φ13 م ل م	φ15 / φ16 / φ18 / م ل م 20 / φ22 / 25	φ28 / φ30 / φ32 / φ35 / φ40 م ل م	م ل م 50 / φ60 / φ70	م ل م 80 / φ90 / φ100	م ل م 120 / φ150
ق م ع ف ي و ح ت ل ل ا	م ل م 20	م ل م 30	م ل م 40	م ل م 45	م ل م 55/60/65	م ل م 65	م ل م 65
ء ا ع ب ا ل ا ء ي ج ر ا خ ل ل ا	φ80 × 78 م م	م ل م 80 × 93	م م 53 × 120	م ل م 73 × 133	م ل م 88 × 150 / φ98 × 180 م ل م / φ108 × 180 م ل م	م ل م 118 × 150 / φ128 × 180 م ل م / φ138 × 180 م ل م	م ل م 168 × 180 / φ218 × 180 م ل م
ء ح ك (ن ز و ل ا	0.55	0.67	1.34	2.9	5.1 / 7.3 / 9	11.5 / 14/20	30/40

ي ر خ ا م ا ح ا ص ي ص خ ت ن ك م ي

ةفاحصل ربتخم عبرم بلق

رصنعلال مقر: PMS



Introduction

مادختساب ةلوهسب ةدحوم تانيع ءاشنإب مق
ماحأب رفوم - Square Lab Press Mould
تنمسألل او تاي راطبلل يلاثم .ةفلتخم
ةصصملم ماحألل .كلذ ريغو كي ماريسل او
ةحاتملا .

ديزملا فرعا

جدومن	PMS-A	PMS-B	PMS-C	PMS-D	PMS-E	PMS-F	PMS-G
ةدام	Cr12MoV						
ةبالص رتنيدن	HRC60-HRC62						
ةنعلال ماح	3 × 3/4 × 4/5 × 5/6 × 6/8 × 8/10 × 10 مم	12 × 12/15 × 15/16 × 16/18 × 18/20 × 20 مم	22 × 22/25 × 25/30 × 30 مم	32 × 32/35 × 35/40 × 40 مم	50 × 50/60 × 60/70 × 70 مم	81-150 مم (لوسط بناح)	151-200 مم (لوسط بناح)
قمع فيوحتلا	20 مم	30 مم	40 مم	45 مم	55/60/65 مم	60 مم	60 مم
داعبالا ةجراخال	φ43 × 93 مم	φ53 × 120 مم	φ73 × 133 مم	φ88 × 150 مم	φ98 × 150 مم / φ118 × 180 مم / φ138 × 180 مم	160 × 140 مم	220 × 160 مم
لا (مك) نزولا	0.65	1.2	2.4	4.8	7.3 / 11.4 / 20	25 مك - 40 مك	45 مك - 80 مك

يرعا ماحا صيصخت نكمي

رېتخم ليل ي ناو طسأل طغضال بل اق عي مجت ب مق رصن علال مقرر: PMAC



Introduction

مادختساب ةقي قودو ةقو ثوم ةبلوق ىل عل لصح ا
يلا ثم. Assemble Lab. ي ناو طسأل طغضال بل اق
، ةساسحل اتانيعال وأ ةقدا قئاف قو حسملل
ثح بلل ي ف عساو قاطن ىل عل مدختسيو
داومال ي ف ريوطتل او.

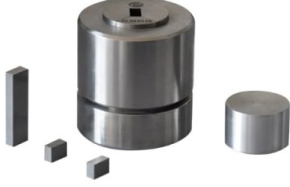
دي زملا فرعا

جدومن	PMAC-A	PMAC-B	PMAC-C	PMAC-D	PMAC-E
ءدام	+17 ب ص ع	Cr12MoV			
ءبال ص رتن ي دن ا	HRC68-HRC70	HRC60-HRC62			
ءن عىللا م ح ح	φ3 / φ4 / φ5 / φ6 / φ8 / φ10 ملم	φ12 / φ13 / φ15 / φ18 / φ20 ملم	φ30 / 40 ملم	φ50 / 60 ملم	φ70 / 80 ملم
ف ي و ج تللا ق م ع	30 ملم	40 ملم	50 ملم	55 ملم	60 ملم
ءاع بال ا ءي ج را ل ا	ملم 43 × 93	ملم 53 × 120	ملم 73 × 133 / 95 × 133	ملم 115 × 150 / 127 × 150	ملم 153 × 180 / 180 × 180
ءجك) ن زولا	0.75	1.2	3.8 / 6.3	14/20	30/40

ى ر ا م ا ج ا ص ي ص ح ت ن ك م ي

عبرم ربتخم ةفاحصلا بلق اعيمجت

PMAS: رصنعلال مقرر



Introduction

بلق مادختساب ةنيعللل آيلاثم آريضحت ققح اعيرسلال كيكتفتلا. ربتخمللل عبرملا اعيمجتلا ةيراطبلل يلاثم. ةنيعلال هوشت ليزي ماجأ رفوتت. كلذ ريغو كيمايريسلالو تنمسأللو صيصلتلل ةلباق.

ديزلال فرعا

جدومن	PMAS-A	PMAS-B	PMAS-C	PMAS-D	PMAS-E
ءدام	Cr12MoV				
ءبالص رتنيدن	HRC60-HRC62				
ةنيعلال مجح	3 × 3/4 × 4/5 × 5/6 × 6/8 × 8/10 × 10 م	12 × 12/15 × 15/18 × 18/20 × 20 م	30 × 30/40 × 40 م	50 × 50/60 × 60 م	70 × 70/80 × 80 م
فيوتتلال قمع	30 م	40 م	50 م	55 م	60 م
ءاعبالا ءيغراخال	φ53 × 120 م	φ73 × 133 م	φ95 × 133 / φ115 × 133 م	φ127 × 150 / φ153 × 150 م	φ180 × 180 م / φ200 × 180 م
ءمك) نزولا	1.2	3.6	7/14	20/30	40/50

يرأ ماجأ صيصلتلل نكمي

ةفاحصلا ربتخم ديبرك بللق

رصنعلال مقرر: PMW



Introduction

مادختساب ةبالصلال ةديدش تانيع ليكشت
نم عونصم .ديبرك ربتخم مل طغضلال بللق
ةمدخ رمع هلو ، ةعرسلال يلاعي نابايلا ذالوفلا
ةحاتملا ةصصخمل ماجحألل .لويوط

ديزملال فرعا

جدومن	PMW-A	PMW-B	PMW-C
ةدام	YT15 ديبرك		
رتيندين ةبالص	HRC85-HRC90		
ةنعلال مجح	ملم $\phi 3 / \phi 4 / \phi 5 / \phi 6 / \phi 8 / \phi 10$	ملم $\phi 12 / \phi 13 / \phi 15 / \phi 18 / \phi 20$	ملم $\phi 22 / \phi 25 / \phi 28 / 30$
فيوجلل قمع	ملم 30	ملم 40	ملم 45
ةجراخلال داغاللا	ملم $\phi 43 \times 93$	ملم $\phi 53 \times 120$	ملم $\phi 73 \times 133$
نرولا (مك)	0.78	1.8	3.8

يرخأ ماجحأ صيصحت نكمي

نفع الة يئابره ك الة فدت الة فاح ص الة ناو ط س أ ر ب ت خ م ر ص ن ع الة م ق ر : PMH



Introduction

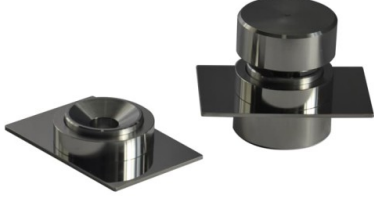
ب ل ا ق م ا د خ ت س ا ب ة ا ف ك ب ت ا ن ي ع ل ا ر ي ض ح ت
ر ب ت خ م ل ل ي ئ ا ب ر ه ك ل ل ن ي خ س ت ل ا ط غ ض
ة ل ل ا ع ة ر ا ر ح ة ج ر د و ع ي ر س ن ي خ س ت . ي ن ا و ط س أ ل ا
ة ح ا ت م ل ا ة ص ص خ م ل ا م ا ج أ ل ا . ل ه س ل ي غ ش ت و
ك ي م ا ر ي س ل ا و ة ي ر ا ط ب ل ل ا ح ا ب أ ل ي ل ا ث م
ة . ي و ي ح ل ا ء ا ي م ي ك ل ل ا و .

دي ز م ل ا ف ر ع ا

ج ذ و م ن	PMH-A	PMH-AG
ن ي خ س ت ل ا ة ر ا ر ح ة ج ر د	300	500
ة د ا م	Cr12Mov	
ر ت ن ي د ن ا ة ب ا ل ص	HRC60-HRC62	
ة ن ع ل ا م ج ح	م ل م $\phi 10 / \phi 13 / \phi 15 / \phi 20 / \phi 30 / \phi 40$	
ف ي و ج ت ل ا ق م ع	45 م ل م	
ة ج ر ا خ ل ا د ا ع ب ا ل ا	م م $\phi 78 \times 138/90 \times 138$	
ا (ح ك) ن ز و ل ا	2.7	
ي ر خ ا م ا ج ا ص ي ص ح ت ن ك م ي		

ءارمحلأ تحت ةعشألأ ربتخم لقصل بلق ال

رصنعلال مقر PMI



Introduction

ءءاعإ لىل إءءاىلأ نوء ةلوهسب كئانل ع ربتءا ةعشألأ بءءضلل بلق ماءءءسا ب اهلىكشء ةلءافنب عءمءسا . ربتءملا لىف ءارمحلأ تحت كئءارل صلصءلل ةلباق ماىءأ ةلءاع

ءلزملا فرعا

ءءومن	PMI-A	PMI-B
ءءام	ءلءرء Y15	
رءنلءنل ةبالص	HRC85-HRC90	
ءنلءلءء	ملم 13 ϕ	ملم 7 ϕ
فلءءلل قمع	ملم 10	ملم 5
ءلءراىلء ءاعبالا	ملم 76 x 50 x 70	ملم 76 x 30 x 70
ءءل (ءءل نرولل)	0.75	0.35

لءءأ ماىءأ صلصءء نكمل

ءارمحل تحت ةشأل ربتم ةفاحصلال نفعلا

رصننعلال مقر: PMID



Introduction

ةشألابل طغضلال بلالاق نم ةلوهسب تانيع ررح
قبقء رابلخال ءارءل ربتملالي فءارمحلالتحت
كماريسلالو تنمسلالو تايراطبلل ةيلالم
ماءأ رفوتت. ىرألالتانيعلال ررضحتشأبأو
صيصخللل ةلباق.

ءىزلال فرعا

ءءومن	أ-ءىمب
ءءام	ءبرك YT15
رتنءنءنل ةبالص	HRC85-HRC90
ةنعلال مءء	ملم 13φ
فءوءلل قمع	ملم 20
ةءراءلال ءاعبالا	ملم 43 × 78
ءءك) نرولا	0.76

ىرءأ مءأأ صيصخت نكمى

نفع ال طغض ال هيليب قوح سم ربت خم ضم ك يروب Xrf

رصنن ال مقرر: PMXB



Introduction

ال خ ن م ة ق ي ق د ج ئ ا ت ن ل ل ص ح ا
XRF Boric Acid lab Powder Pellet Pressing Mould. ال ا ت م
ي ر و ل ف ل ا ف ي ط ل ا س ا ي ق ت ا ن ي ع ر ي ض ح ت ل
ة ح ا ت م ل ا ة ص ص خ م ل ا م ا ج ا ل ا . ة ن ي س ل ا ة ع ش ا ل ل

ديزم ال فرعا

ج دوم ن	PMXB-A
ء ا م	Cr12MoV
ر ت ن ي د ن ا ة ب ا ل ص	HRC60-HRC62
ة ن ع ل ا م ح ج	م ل م 40 / 32 ϕ
ف ي و ج ت ل ا ق م ع	م ل م 45
ة ج ر ا خ ل ا د ا ع ب ا ل ا	م ل م 133 \times 73 ϕ
ا ج م (ك) ن ر و ل ا	3.2

ي ر خ ا م ا ج ا ص ي ص ح ت ن ك م ي

هيلي ب قوحسم ربتخم يرئادلا بلصلال Xrf & Kbr نفعلا طغضلا

PMXS: رصنعلال مقر



Introduction

طغض بلال لال خ نم ةيلام XRF تانيع جت أن
ةذالوفلا ةقلحلا يذ قوحسمل تابيحل
صيختلل ةلباق ماجح أو صارقلل ةيلاع ةعرس
ةم لك يف ةقيقد ةبلوقل

ديزملا فرعلا

جذومن	PMXS-A
ةدام	Cr12MoV
رتنيدن ةبالص	HRC60-HRC62
ةينعلال مجح	ملم 40 / 32
فيوجتلا قمع	ملم 45
ةيجراخلا داعبالا	ملم 133 × 73
مك) نزولا	3.2

ي رخا ماجح صيصحت نكمي

هيلي ب قوحسم ربتخم يرئادل كيتسالبل Xrf & Kbr نفعالطغضلا

PMXP: رصنعال مقرر



Introduction

بلالخال نم ةقيد XRF تاني عيلع لصح
ةقلحل ربتخم قوحسم لتابيحلا طغض
ماحأو صارقألل ةللاع ةعرس . ةيكيتسالبل
لك يف ةللاثم ةبلوقل صيصختلل ةلباق
ةرم .

ديزمال فرعا

جذومن	PMXP-A
ةدام	Cr12MoV
رتنيدين ةبالص	HRC60-HRC62
ةنعال مجح	
ةنعال كمس	0.02-0.1 ملم
ةيجراخال داعبالا	φ200 × 50 ملم
مك) نزولا	3

يرعا ماحأ صيصخت نمكي



Kintek Solution

، نوشتغناشت قيرط 11 مقر :يسئرلا رقم لا
نصللا ، وشتغناشت
، ياشت ناو ، تراهكول قيرط 300 :غنوك غنوه بكتك
م
غنوك غنوه
، يس ويك ، لايورت نوم ، ماهارج درافيلوب :ادنك بكتك
ادنك ، H3P 2C7

