



KINTEK SOLUTION

## سرھف ەقېقارلا ەشغال بېسرت ەزجأ

ەرارھلا تادەملا ، ەنەع دادەل تاجولاتك نم دېزم ىلع لوصھلل انب لصت  
خلل ، ەيويھلا ەمكلا تادەم ، ەلمەملا داوملاو ەكالەتسال داوملا

# KINTEK SOLUTION

## ةكرشلل فلم

### >>> انع تامولعم

نوسركم قيرفلاءضع ، يجولونكت هجوت تاذةمظنم يه Kintek Solution Ltd  
ثحبلا تادعم يف ةيقووثومو ةيلعاف رثكألا تاركاتبالاو ايجولونكتلا فاشكسالا  
، ةديجال داوملا نع ثحبلاو ، يويحل ائيايميكلا لعافتلا تالاجم لثم ، يملعلا  
تادعمو . ةيودألا يف لجال وه امك ، ديربلاو ، غارفلا قلخو ، ةيرارحلا ةجلالعملاو  
لوربلا جاختسا

نحو ، صحفلا تادعم لاجم يف ةينغ تاربخ انبستك ، ةيضاملا أماع نيرشعلا يف  
انمق امك ، مهعقاوو ةالمعلا تاجايتحال أقفو لولحلاو تادعملا نم لك ريفوت ىلع نورداق  
انيدل و ، ددحم لمع ضرغ عم قفاوتت يئالءالمعلا لئصفت تادعم نم ريثكلا ريوطت  
لثم ، ةفلتخم لود نم دهاعملاو تاعمالجلا نم ديدعلا يف ةحجانلا عيراشملا نم ريثكلا  
طسوألا قرشلاو ادنلليزوينو ايلارلسأو ةيبونجلاو ةيلامشلا اكيرمأو ابوروأو ايسآ  
ايقيرفأو

ءاضعأ لمع فقومل ةعئارةمالع يه صالحإلاو دجال لمعلاو ةعيرسلا ةباجتسالاو ةنهملا  
انئالعم نيب ةبيطةمسن انبسكي امم ، انقيرف

ةكراشمو ، قطانملاو نادلبلا فلتخم نم انئالعم ةمدخل نودعتسمو انه نحو  
!اعم ةيقووثومو ةيلعاف رثكألا ايجولونكتلا



## نتسغنتال ريخبت براق

رصنعلال مقر: LMF-TEB



### ةمدقم

أضيأة فورعملال ، نتسغنتال براوق يلع فرعت  
ةفلعملال وأةرخبملا نتسغنتال براوق مساب  
ةبسنب نتسجنتال نم ةيلاع ةبسنع  
تائيبللة يلاثم براوقلا هذة ربتعت ، 99.95%  
قاطن يلع مدختست وةيلاعلا ةراجلال تاجرد تاذ  
فشتك ، تاعانصلال فلتم يف عساو  
انه اهتاق يبطت واهصئاصخ

### ديزمالا فرعا

ءايزا تاصراع	(مم) كمس	(مم) صرعلا	(مم) لوطلا	لكش
# 207	0.2	7	100	
# 215	0.2	15	100	
# 308	0.3	8	100	
# 310	0.3	10	100	صيصختلل لباق / ةشارفلا / حطسملال عاقلال / ريدتسملال عاقلال
# 315	0.3	15	100	
# 413	0.4	13	50	
# 525	0.5	25	78	

## رخبتل ا براق مولاتنتل / نتسغنتل / مونيدبي لومل

رصنعلا مقرر: KME01



### ةمدقم

ةمظنأ يف ريخبتل ا براق رداصم مدختسُت  
بيسررتل ةبسانم يه ويرارحل ريخبتل ا  
رفوت .ةفلتخملا داوملاو كئابسلاو نداعملا  
نم ةفلتخم تاكاسب ريخبتل ا براق رداصم  
مونيدبي لوملاو مولاتنتل او نتسغنتل ا  
رداصم نم ةعونتم ةعومجم عم قفاوتل ا نامضل  
داوملا ريخبتل ا همادختسا متي ،ةيواحك .ةقاطلا  
ةيشغال ا بيسررتل اهمادختسا نكمي .غارفلا ب  
نوكتل ةممصم وأ ،ةفلتخم داومل ةقيقرلا  
اعاش عي نصلت لثم تاينقت عم ةقفاوتم  
نورتل اإل

### ديزمل ا فرع

2.6 قمعلا 50 لوطلا :دوخال ا مجح م م 0.2/0.3/0.3/0.5 ةكاسلا 20 ضرعلا 100 لوطلا م م 0.2/0.3/0.5 ةكاسلا 15 ضرعلا 100 لوطلا م م 0.2/0.3 ةكاسلا 8 ضرعلا 100 لوطلا

## يورك فسن مونيدبيلومل / ن تسجنتل ريخت براق

رصنعلا مقرر: KME-YD



### ةمدقم

يضعفلا ءالطل او بهذلا ءالطل مدختسي  
ةريغص ءيملك بسانمو مويبدالبل او نيئالبل او  
نم دقافل ليلقت . ءقيلل ءيشءال داوم نم  
ءارحلل ديدبت ليلقتو مليلل داوم

ديزملل فرعا

# وأاطغ ب مولاتنات براق / يطلل لباق مونيدبيلوم براق ءاطغ نودب

رصنعال مقرر: KME-ZDZ



## ةمدقم

دادعال ةمهه ةلماح مونيدبيلومال براق ربتعي  
رخأل ناداعمال قيحاسم و مونيدبيلومال قوحسم  
ةمواقم و ةوق و راهصنا ةطقنو ةيلاع ةفاثكب ،  
ةراحلل ةجرذل

ديزمال فرعا

## ةيوضعلا داوملل ريخبت براق

رصنعلال مقرر: KME-YJ



### ةمدقم

ةادأةيوضعلا داوملل ريخبتلا براق ربتعي  
ببسرر ءانثأ دحوملاو قيقدلا نيخستلل ةمهم  
ةيوضعلا داوملا.

ديزمالا فرعلا

## ةيوضعلا داوملل ريخبتلا ةقتوب

رصنعلا مقرر: KME-YJG



### ةمدقم

يتلاو ، ةيوضعلا داوملل ريخبتلا ةقتوب  
ةيواح يه ، ريخبتلا ةقتوب مساب اهليل راشي  
ةئيبي في ةيوضعلا تابيذملا ريخبتلا  
ةيلمعم.

ديزملل فرعلا

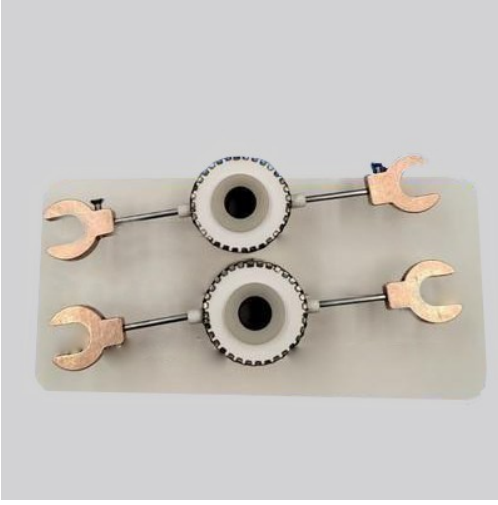
ةقتوب مقرر

ملم 13 \* 13 / ملم 18 \* 20 / ملم 25.4 \* 30 / ملم 25.4 \* 30 / ملم 10 \* 25



## نمؤم كيماريس ريخبت براق

رصنعلا مقرر: KME-DL



### ةمدقم

مسح هل ؛ ةقيرلا ةيشغألا عضول ءاعو  
نيسحتل موي نملألاب يطغم كيماريس  
امم . ةيئاي ميكللا ةمواقملاو ةيرارحلا ءءافكللا  
تاقيبطتلا فل تخملا ةبسانم اهلعجي

ديزملل فرعا

## تيفارجلا رختة قوتوب

رصنعلا مقرر: KME07



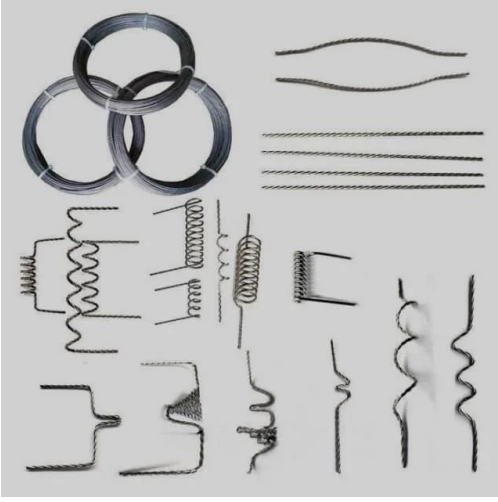
### ةمدقم

، ةيلاعلا ةرارحلا تاجرد تاذ تاقية بطللة ةيعوأ  
ةرارح تاجرد يف داوملاب طاقتحال متي شيح  
حمسي امم ، رختة يتح ةيغللة ةيلاع  
زئائر يلع ةقيرلا ةيشغألاب يسرتب

ديزملال فرعا

## ايرارخ رخبم لانتسغنت لال كلس

رصنع لال مقرر: KME08



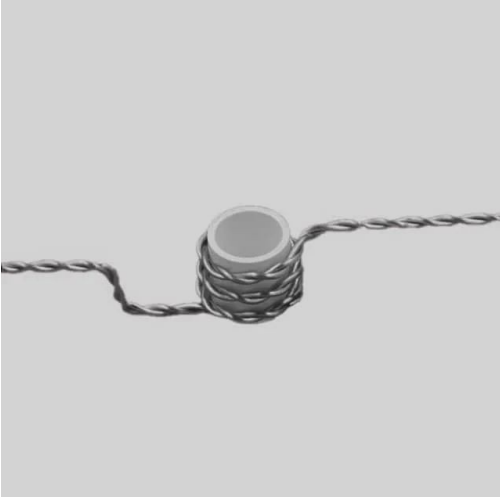
### ةمدقم

ةيرارخ ةيلصوم ، ةيلاع راهصنا ةطقن اهيدل  
ةمّيق ةدام اهنل. لكآتلل ةمواقمو ، ةيئابرهكو  
تاعانصل او غارفلاو ةيلاع لال ةرارخ لال تاجردل  
ىرخألا.

ديزملال فرعا

## كيمياري سال ريخبت براق ةومجم

رصنعال مقرر: KME09



### ةمدقم

نم دي دلال راخبل ا بي سرتل همدختسا نكمي  
مطعم رخببت أن نكمي . كئابسل او نداعملا  
ةلباق رخبتل لالسا . ةراسخ نودامات نداعملا  
مدختسال ا ةداعإل .

ديزمل ا فرعا

## ةقتوب عاعش نورتكإلإل

رصنعلال مقر: KES01



### ةمدقم

ةقتوباللا ، نورتكإلإلإل ةمزه رخبت قاي س يف ءاوتحال مدختسي رصم لامح وأ ةيواح نع ةرابع ةزيرلالا ىلع اهبيسرت دارملا ةداملا ريخبتو

ديزمالا فرعإ

جنتم	مونديبولومال / نسنغننل ةقتوب	ديرتين ةقتوب / نوروباللا / نوروباللا ديترين	تيفارجلال ةقتوب / تيفارجلال ةقتوب / فلفلعلال	فلفلعلال ةقتوباللا / لالجال تيفارجلالاب يزارال	نم ةقتوب لكال	ةقتوب مويئاتال	نم ةقتوب ساجنال	ةقتوب انيمولال
صيصخت	4CC / 7CC / 15CC / 25CC / 40CC	4CC / 7CC / 15CC / 25CC / 40CC	4CC / 7CC / 15CC / 25CC / 40CC	4CC / 7CC	4CC	4CC	4CC / 2CC / 40CC	4CC

## ةقتوب تي فارجلال رختبال نورتكلال اعاش

رصنعال مقرر: KMS02



### ةمدقم

لاجم يي في سيئر لكشب مدختستة نقت  
عونصم تي فارجلال مليف هن. ةقاطلال تاينورتكلال  
داومال بيسرت قيرطنع نوبركلال رصم ةدام نم  
نورتكلال اعاشة نقت مادختساب

ديزمالا فرعا

تي فارجلال ةقتوب داعبا	ملم 17 * 35	ملم 22 * 35	ملم 20 * 40	ملم 19.5 * 42.5	ملم 22.5 * 45	ملم 25 * 50	ملم 30 * 65
------------------------	-------------	-------------	-------------	-----------------	---------------	-------------	-------------

## ديرتين ةقتوب ل صوم رخبت لاءالط نورتكلإل اعاش (Bn ةقتوب) نوروبل

رصنعال مقرر: KES03



### ةمدقم

ةسلسو ااقنللة لاع نوروبل ديرتيني ةقتوب نارود اءاء عم ، نورتكلإل اعاش ريخبت لاءالط لة لاع ةراح تاجردو يراح.

ديزمال فرعا

يخراخال رطوقلا	35 مل م	40 مل م	45 مل م	50 مل م	64.5 مل م
للا	17 مل م	20 مل م	22.5 مل م	25 مل م	35 مل م

## ةقتوب ننتسغنتلءالط رختل نورتكلإلإاعش ةقتوب مونيدبيلومل

رصنعلالمقر: KMS04



### ةمدقم

ننتسجنتلءالتاقتوب مدختسُت  
تايلمع يف عئاش لكشب مونيدبيلومل او  
اهصئاصخل أرطن ةينورتكلإلإاعش  
ةزاتململ ةيكنانكيمل او ةرارحلل

ديزملل فرعا

عافترال او يجرال رطوقل	ملم * 15 30	ملم * 20 34	ملم * 17 35	ملم * 17 40	ملم * 19 42	ملم * 22 45	ملم * 22 50
------------------------	-------------	-------------	-------------	-------------	-------------	-------------	-------------



## ةقتوب / بهذلا ءالط / نورتكلإلإ اعاش رخب تءالط مونيدبيلومللةقتوب / ن تسجننللا

رصننلال مقر: KMS05



### ةمدقم

يتللا بهذلا ءدامل تايواك تاقوتوبللا هذه لمعت  
نورتكلإلإ ريخب تةم زح ءطساوب اهريخب ت م  
بب سرتلل ءقتوب نورتكلإلإ اعاش هيجوت عم  
قيلقلا

### ديزملل فرعا

عفترم مونيدبيلومللاو يجرالال رطللا	ملم 28 * 13.2	ملم 35 * 17	ملم 40 * 20	ملم 42 * 20	ملم 45 * 22	ملم 50 * 25
يالاعلالو يجرالال رطلال ن تسجننللا	ملم 28 * 13	ملم 35 * 17	ملم 40 * 19	ملم 42 * 20	ملم 45 * 22	ملم 50 * 25

# نم ةيلاخ ساحنلا ةقتوب رخبتلاءالط نورتكلإلإاعاش نيجسكألا

رصنعلا مقر: KMS06



## ةمدقم

ةمزحلا ريخبت تاي نقت مادختسا دنع  
ساحنلا تاقوتوب مادختسا إف ، ةينورتكلإلإاعاش  
ثولت رطخ نم للقي نيجسكألا نم ةيلاخلا  
رخبتلاءالط ةلمعءانثأ نيجسكألا

ديزملا فرعا

عافترا لاءاويجراخلا رطولا	رتم يلل م 35*17	رتم يلل م 40*17	رتم يلل م 45*22	رتم يلل م 50*25
---------------------------	-----------------	-----------------	-----------------	-----------------

## سلكتم روفسوف قوحسم - ةقتوب (Bn) نوروبال ديترين

رصنعالا مقرر: KM-D01



### ةمدقم

سلكتمال نوروبال ديترين ةقتوب زيتمتت  
سلكمأ حطسب روفسوفال قوحسمب (BN)  
ليوط ةمدخ رمعو ثولتلا نم ةيلخو ةفاتكو

ديزمالا فرعا

(يجراخالو ايلخادلا عافترالو رطوقلا) محجالو ةعسلا

- 2 م (16 \* 12 \* 20 م)
- 3 م (20 \* 16 \* 18 م)
- 5 م (24 \* 20 \* 22 م)
- 10 م (28 \* 24 \* 30 م)
- 20 م (32 \* 26 \* 32 م)
- 50 م (47 \* 41 \* 45 م)
- 100 م (58 \* 50 \* 58 م)

## ديرتين نوروبالاسادس جودزم ٲيامح بوبنأ (Hbn)

رصنعلا مقرر: KM-D02



### ٲمءم

يسادسلا نوروبالاسادس ديرتيني كيمارس ربتعي هتيني ببسب. ءئشان ءيعانص ءدام هجوأ نم ديدعلاو تي فارجلام ءهباشتملا اضيأ هيلع قلطي ، ءأالاي هباشتملا "اضيبالاسادس".

ديزملا فرعا

## يبناج عطقم - (Hbn) يسادسلا نوروبلا ديرتين ل صاف ل صاوفلا نم ةفلتخم عاونأ واريماكلل

رصنعلا مقر: KE-D3



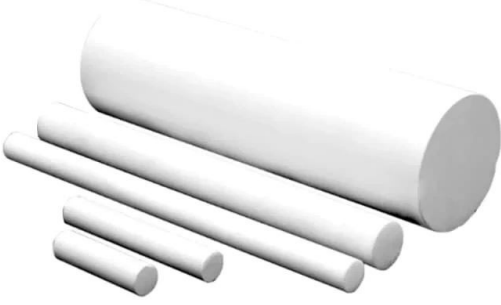
### ةمدقم

(HBN) ةيسادسلا نوروبلا ديرتين تاوشح  
ةطوغضملا نوروبلا ديرتين تاغارف نم ةعونصم  
ةلثامم ةيكي ناكيم صئاصخ ، نخاسلا يلع  
ةزاتمم ةيئابرهك ةمواقم عم نكلو ، تيفارجلل

ديزملل فرعا

## كيميائىس بيضق (Bn) نوروبال ديترين

رصنعلا مقرر: KM-D4



### ةمدقم

لاكشأ يوقأ وه (BN) نوروبال ديترين بيضق  
يذلا ، تي فارجلال لثم نوروبال ديترين تارولب  
رارق ت ساو زاتم يئابرهك لزعب عتم تي  
ةل زاع صئاصخو يئاي مي ك

ديزملال فرعا

لوطلاو رطوقلا

م م 100-300 \* م م 10-100

## (Bn) نوروبال ديرتين نم ي فزخ بوبنأ

رصنعلا مقرر: KM-D5



### ةمدقم

هراقتساب فورعم (BN) نوروبال ديرتين  
يئابرهكلا لزعلا صئاصخو ، يلاعلا يراحل  
ميشتللا صئاصخو ةزاتملا

ديزمالا فرعلا

## نوروبال ديترين ةيسادس كيماريس ةقلح (Hbn)

رصنعلا مقرر: KM-D6



### ةمدقم

نوروبال ديترين كيماريس تاقلح مدختسُت  
ةرارحلا تاجرد تاقيبطت يف عئاش لكشب (BN)  
تالدابملاو نارفال تابيكرت لثم ةيلعلا  
تالصوملا هابشأ ةجلعمو ةرارحلا

ديزملل فرعا



## كيمياري س حول (Bn) نوروبال دي رتيني

رقصنعال مقرر: KM-D7



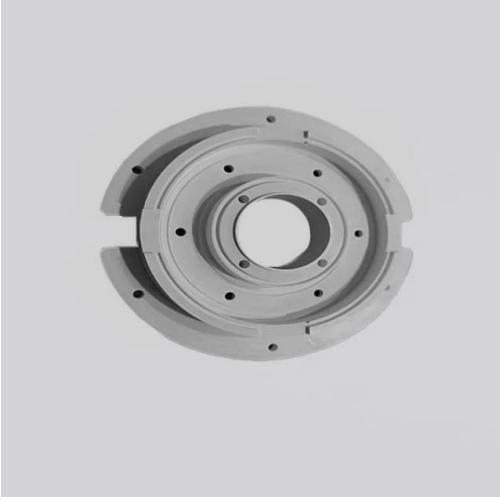
### ةمدقم

نوروبال دي رتيني كيمياري سلل اءولأ مدءءءءء ال  
رفوء نأ نكمي و ، ةبوءرلل موي نملأل اءم (BN)  
سءالء يءل اءومل اءطسل ةلماش ةي امء  
موي سي نغملا و روءصملا موي نملأل ةرشابم  
اهءءءو كءزلل كءءابسو

ءي زملا فرعا

## نوروبل ديترنل ةصصخم ةيفرخ ءانجأ (Bn)

رصنعلال مقرر: KM-D8



### ةمدقم

نوروبل ديترنل ةصصخم ةيفرخ ءانجأ (BN) ةفلتخم لاكشأ (BN) لزعولل اع طغضو ةيلاع ةراح ةجرد ديولول  
ي نورتوي نل اعشإل بنجتل ةراجل دي دبتو

ديزملال فرعا

## كيمياري سليل ل صوم ب كرم (Bn) نوروبال دي رتيني

رصننعال مقرر: KM-D9



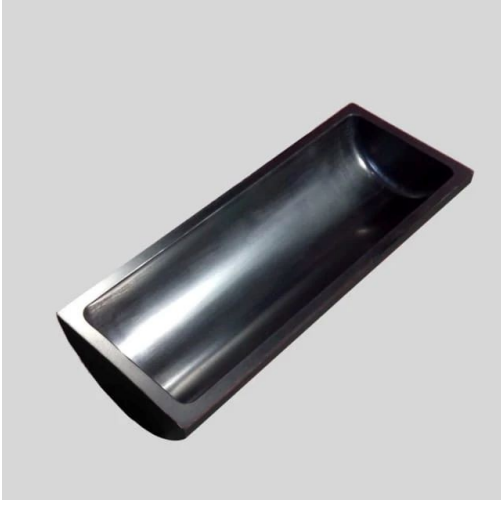
### ةمدقم

نإف ، هسفن نوروبال دي رتيني صئاصخل أرظن نارغيغص يئابرهكلا لزعلا نادقفو لزعلا تبات ةيلاثم ةيئابرهك ةلزع ةدام وهف اذل ، أ دج .

ديزمالا فرعا

## ءاطغب ربتخم بوبنأ نرف - تي فارح نوبرك براق

رصنعلال مقر: KM-D10



### ةمدقم

ينوبركلال تي فارحال ربتخم بوبنأ نارفأ إن  
ةصصختم ةيغوأ وأ ةيغوأ نع ةرابع ةاطغملا  
لمحتل ةمصملا تي فارحال ةدام نم ةعونصم  
تائيبلال او ةيغلل ةللال ةرارحال تاجرد  
أيئاي ميكة ني اودعلا

ديزملال فرعلا

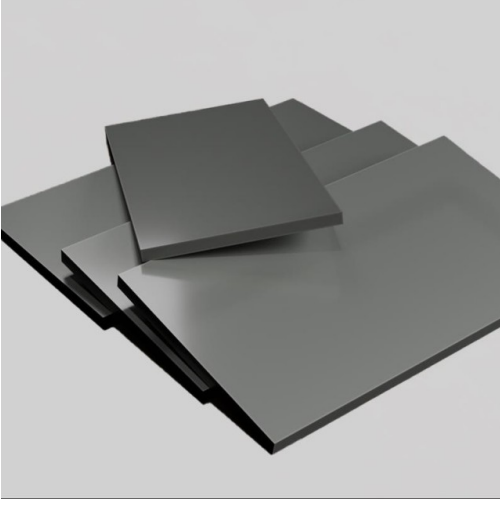
ةكامسلا / لوطلا / عافترالا / رطوقلا

ملم 3.5 \* 100 \* 18 \* 35

ملم 5 \* 23 \* 150 \* 45

## ةنزاوت م - تي فارجل نوبركل اةحول

رصنع ل مقرر: KM-D11



### ةمدقم

يواست م ل ا نوبركل ا تي فارجل ا طغض م تي  
ةدام اهن ا. ااقن ل ا ل ا ع تي فارجل ا م ن كاس ل ا  
داوم و خ ا و ص ل ا ت ا ه و ف ع ن ص ل ا ة ز ا ت م م  
ا تي فارجل ا ل ع ا ف م ل ة س ك ا ع ل ا داوم ل ا و و ط ا ب ل ا

ديزم ل ا فرع ا

لوط / صرع / كمس

رتم ل ل م 1-50\*100\*100

# لكش - مولات ننتال/ننتسغ ننتال/مونيدبي لومال ريخبت براق صاخ

رصنعال مقرر: KME01-2



## ةمدقم

أليات م ننتسغ ننتال ريخبتال براق ربتعي  
وأدي بلبتال نرفو يغارفالءال طلالءعانصل  
ريخبت براق مرقن نحن. يغارفال نيدلتال  
ةنيت م نوكتل اهميمصت مت يتل ننتسغ ننتال  
نامضلو ليوط يل يغشت رمع مع، ةوقو  
نداعملل يواستملاو سلسال عيزوتال  
ةرهصنملا.

ديزملال فرع



## Kintek Solution

ةقطنم ،مولعل اءاج 89 مقر :سئئرل ررقملا  
نصللا ،وشغنشت ،ةقئافللا اءولونكلا

