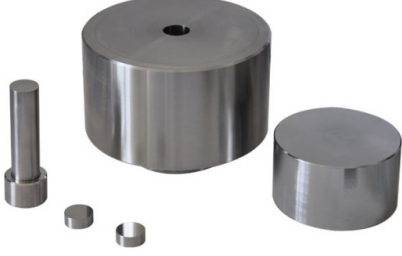


ققشتلل داضم سبك بلق

رصنعلال مقر: PML



ةمدقم

نع ةرابع ققشتلل داضملا سبكال بلقلا ماجح أو لاشأة بلوقلة مضم ةصصختم تادعم يلعلال طغضلا مادختساب ةيشغألا نم ةفلتخم يئابرهكلا نيخستلاو

ديزملال فرعا

ءادألا رارط	PMT
ةيغلا لكش	
بلاقلا نيخست	تاودألا ذالوف كئابس Cr12MoV
رتندنن ةبالص	HRC60-HRC62
ةيغلا محج	Φ6 Φ8 Φ10 Φ15 Φ20 م (M)
فيوجتلا قمع	40 م (ن)
داعبا	Φ98 * 120 م (L * H)
نزولا	5 محك
يكي لوردي هلا قوحس مالا سبكم محجل يطي طخت مسر	