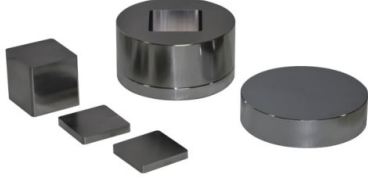


ةفاحصلا ربتخم عبرم بلاق

ررصنعالا مقر : PMS



ةمدقم

مادختساب ةلوهسب ةدحوم تاني عءاشنإب مق
ماحأب رفوم - Square Lab Press Mould
تنمسألأو تايراطبلل يلاثم .ةفلتخم
ةصصخملا ماحألأ .كلذ ريغو كي ماري سلاو
ةحاتملا .

ديزملا فرعا

جدومن	PMS-A	PMS-B	PMS-C	PMS-D	PMS-E	PMS-F	PMS-G
ةدام	Cr12MoV						
ةبالص رتنيدنإ	HRC60-HRC62						
ةنعالا ماح	3 × 3/4 × 4/5 × 5/6 × 6/8 × 8/10 × 10 مم	12 × 12/15 × 15/16 × 16/18 × 18/20 × 20 مم	22 × 22/25 × 25/30 × 30 مم	32 × 32/35 × 35/40 × 40 مم	50 × 50/60 × 60/70 × 70 مم	81-150 مم (لوسط بناح)	151-200 مم (لوسط بناح)
قمع فيوحتلا	20 مم	30 مم	40 مم	45 مم	55/60/65 مم	60 مم	60 مم
داعبالا ةجراخال	φ43 × 93 مم	φ53 × 120 مم	φ73 × 133 مم	φ88 × 150 مم	φ98 × 150 مم / φ118 × 180 مم / φ138 × 180 مم	160 × 140 مم	220 × 160 مم
لا (مك) نزولا	0.65	1.2	2.4	4.8	7.3 / 11.4 / 20	25 مك - 40 مك	45 مك - 80 مك

يرعا ماحا صيصخت نكمي