



KINTEK SOLUTION

سرھف یدیس داوم

، یرارحل اداعمل لا ، ینیع دادع اداولاتك نم دیزم یلع لوصحلل انب لصتا
خل ا ، یرویحل اءایمیکل اداعمل ، یرلمعمل لا داوم لاو یرکالہتسالا داوم لا

KINTEK SOLUTION

ةكرشلل فلم

>>> انع تامولعم

نوسركم قيرفلاءضع ، يجولونكت هجوت تاذةمظنم يه Kintek Solution Ltd
ثحبلا تادعم يف ةيقووثومو ةيلعاف رثكألا تاركتابال او ايجولونكتلا فاشككتسال
، ةديجال داوملا نع ثحبلاو ، يويحل ائيايميكلا لعافتلا تالاجم لثم ، يملعلا
تادعمو . ةيودألا يف لجال وه امك ، ديربتلاو ، غارفلا قلخو ، ةيرارحلا ةجلالعملاو
لوربتلا جارختسا

نحو ، صحفلا تادعم لاجم يف ةينغ تاربخ انبستك ، ةيضاملا أماع نيرشعلا يف
انمق امك ، مهعقاوو ةالمعلا تاجايتحال أقفو لولحلاو تادعملا نم لك ريفوت ىلع نورداق
انيدل و ، ددحم لمع ضرغ عم قفاوتت يئالءالمعلا لئصفت تادعم نم ريثكلا ريوطت
لثم ، ةفلتخم لود نم دهاعملاو تاعمالجلا نم ديدعلا يف ةحجانلا عيراشملا نم ريثكلا
طسوألا قرشلاو ادنلليزوينو ايلارئتسأو ةيبونجلاو ةيلامشلا اكيرمأو ابوروأو ايسآ
ايقيرفأو

ءاضعأ لمع فقومل ةعئارةمالع يه صالخالو داچلا لمعلاو ةعيرسلا ةباجتسال او ةنهملا
انئالعم نيب ةبيطةمسن انبسكي امم ، انقيرف

ةكراشمو ، قطانملاو نادلبلا فللثخم نم انئالعم ةمدخل نودعتسمو انه نحو
!أعم ةيقووثومو ةيلعاف رثكألا ايجولونكتلا



ديمضتلا تاودأل Cvd Diamond

رصنعلا مقرر: cvdm-01



ةمدقم

CVD تاغارفل يهاضي الءادأب عتمتسا
Diamond Dresser: ليلاعلا يرارحلا ليصوتلا،
ةليلالقتساو، ةئيانتتسالا لكآتلا ةمواقمو
هيجوتلا.

ديزملال فرعا

هكاس	صرع	لوط
0.3	0.3	3.0
0.4	0.4	2.0
0.4	0.4	3.0
0.4	0.4	5.0
0.5	0.5	2.0
0.5	0.5	3.0
0.5	0.5	5.0
0.6	0.6	2.0
0.6	0.6	3.0
0.6	0.6	5.0
0.8	0.8	0.8
0.8	0.8	1.5
0.8	0.8	3.0
0.8	0.8	4.0
0.8	0.8	5.0
1.0	1.0	1.0
1.0	1.0	3.0
1.0	1.0	4.0
1.0	1.0	5.0
1.5	1.5	1.5
1.5	1.5	3.0
1.5	3.0	3.0
1.5	3.0	3.5
1.5	3.0	4.0
1.5	4.0	4.0
1.8	1.8	1.8

1.8	3.0	3.5
1.8	3.5	3.5

ةيرارجل اةرادإل Cvd Diamond

رصنعلا مقرر: cvdm-02



ةمدقم

ةدوجل ايلاع ساملأ: ةيرارجل اةرادإل CVD ساملأ
ك/م/طاو 2000 لىل لصت ةيرارجل اةرادإل صوم عم
رزلل اةرائانثو، ةيرارجل اةرادإل صوم لىل اثم
(GOD) ساملأ لىل GaN اةراي بطتو

دىزمل افرع

Cvd ةيساملا كالسأل بحس بلاوق

رصنعلا مقرر: cvdm-03



ةمدقم

ةبالص CVD ةيساملا كالسأل بحس بلاوق قيبطتلل ةيلباقو، لكآتلل ةمواقمو، ةقئاف ةيلاثم. ةفلتخم داومب كالسأل بحس يف لثم ةطشاكل لكآتلل عي نصلت تاقيبطتلل. تيفارجلا ةجلاعم

ديزملا فرعلا

جتنملا مقرر	(مم) ةيلحداللا ةرئادلل رطق	(مم) كمس
CVDD2010	2.0	1.0
CVDD2512	2.5	1.2
CVDD3015	3.0	1.5
CVDD4020	4.0	2.0

ةيسادس هالعأ ةروكدملا لكشألا: ةطحال م

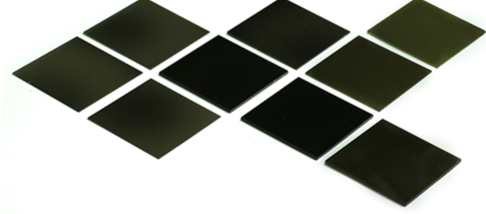
ب. لطلال دنع ةرفوتم ةصاخلا تافصاوملا

صئاصخلا تاملعم

زركيف ةبالص	2مم/م جك 7000-10000
ةفاتك	3مم/س/م ارج 3.51
جنوي لماعم	لكساب ارج 1000-1100
يراح ليصوت	ك/م طاو > 1000
ةئاي ميكلل رارقوت سالا	صامحألاو تايولقلل يف نابوذلل ةلباق ريغ

عطقلا ءادأ تاغارفلا

رصنعلا مقر: cvdm-04



ءمدقم

ءقئاف ءمواقم CVD: ءساملل عطقلا تاودأ
ءيرارح ءيلصومو ،ضفخنم كاكتحاو ،لكآتلل
كيماريسلاو ،ءيديلحلال ريغ داوملل ءيلع
تابكرملل عيئصتو

ديزملل فرعا

Cvd ساملا ءالط

رصنعلال مقرر: cvdm-05



ةمدقم

ةدوج وةقئاف ةيرارح ةيلصوم CVD ساملا ءالط
كالكحل او عطقلا تاودأل قاصتلا وةليلاتسيريك
ةيتوصلاتاقيبطتلا و

ديزملال فرعا

زركيف ءبالص:	8000-10000 مم ²
جنوي لاماع:	1000-1100 لاساب احي ج
كالكحلال لاماع:	0.05-0.1
ةكاس:	رتموركيم <50
عيملتلا دعب كمس:	رتموركيم <30

Cvd ةيساملا بابقلا

رصنعلا مقر: cvdm-06



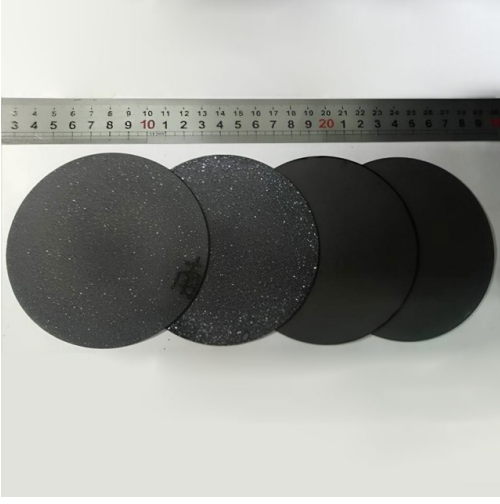
ةمدقم

لثمألا لجالا، CVD ةيساملا بابقلا فشكلا
هذه رفوت. ءادألا ةيلاع توصلا تاربكم
ةينقت مادختساب ةعونصملا، بابقلا
Plasma Jet، ءوج، ةناتمو ةيئانثتسا توص ءوج،
ةقاطلل ءلعمو.

ديزملا فرعا

سامال رديم نوروبال Cvd

رقصنعال مقرر: cvdm-07



ةمدقم

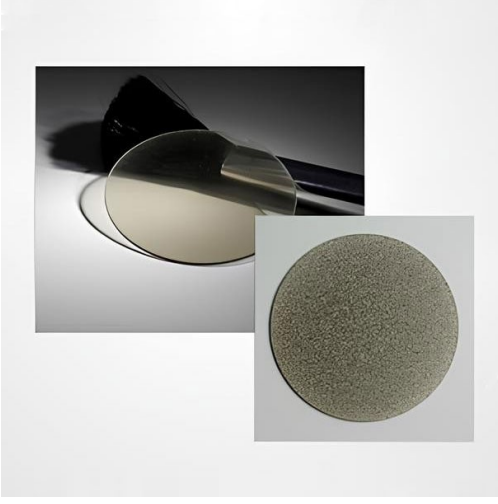
ةددعتم ةدام CVD نوروبالاب يطغمال سامال
يئابرهكال ليصوتال حيتت تامادختسال
صئاصخالو ةيرصبال ةيفافشلو صصخمال
لاجم يف تاقيبطلل ةئانثتسال ةرارخال
راعشتسالو تاي رصبالو تاي نورتكلال
مكال تاي نقتو

ديزمال فرعا

حاتمال دعبال:	مم 2-0.3 كمسال، مم 100 رطوقال
ب [نوروبال زيكرت:	مم 2 0.16 نع ديزي طاسوتمم ب، مم/س/ةرد 6 × 1020 لى 2
هئاسال ةمواقمال (RV):	م مؤ 3 × 10-3 ± 0.25، م مؤ 3 × 10-3 لى 2
تابيدمال ةذفان:	تلوف 3.0 >

ةيئوضلا ذفاونلا

رصنعلا مقر: cvdm-08



ةمدقم

ةيفافش: ةيساملا ةيئوضلا ذفاونلا
تحت ةعشألل قاطنلا ةعساو ةيئانثتسا
تتشتو ةزاتمم ةيرارح ةيلصومو، ةارمحل
تاقيبطتل، ةارمحل تحت ةعشألل فيضفخنم
ةيلع ةارمحل تحت ةعشألل او رزيللا ذفاون
ةقاطلا.

ديزملل فرع

ةرئادلل رطق:	65 مل (F150 مل م 65)
ةكاس:	1 مل
حيطسلا:	4um/س
دلعةيفافشبو	
ةكاس:	
ساقم:	



Kintek Solution

ةقطنم ،مولعلا ةءاج 89 مقر :سيسيئرلا رقملا
نصيللا ،وشتغنشت ،ةقئافللا ايجولونكتلا

