

KINTEK SOLUTION

ةكرشلل فلم

>>> انع تامولعم

نوسركم قيرفلاءاضع ، يجولونكت هجوت تاذةمظنم يه Kintek Solution Ltd
ثحبلا تادعم يف ةيقووثومو ةيلعاف رثكألا تاركتابال او ايجولونكتلا فاشككتسال
، ةديجال داوملا نع ثحبلاو ، يويحل ائيايميكلا لعافتلا تالاجم لثم ، يملعلا
تادعمو . ةيودألا يف لاجلا وه امك ، ديربتلاو ، غارفلا قلقو ، ةيرارحلا ةجلالعملاو
لوربتلا جارختسا

نحو ، صحفلا تادعم لاجم يف ةينغ تاربخ انبستكا ، ةيضاملا أماع نيرشعلال يف
انمق امك ، مهعقاوو ةالمعلا تاجايتحال أقفو لولحلاو تادعملا نم لك ريفوت ىلع نورداق
انيدل و ، ددحم لمع ضرغ عم قفاوتت يئالءالمعلا لئصفت تادعم نم ريثكلا ريوطت
لثم ، ةفلتخم لود نم دهاعملاو تاعمالجلا نم ديدعلا يف ةحجانلا عيراشملا نم ريثكلا
طسوألا قرشلاو ادنلليزوينو ايلارئتساو ةيبونجلاو ةيلامشلا اكيرمأو ابوروأو ايسآ
ايقيرفأو

ءاضعأ لمع فقومل ةعئارةمالع يه صالخالو داجلا لمعلاو ةعيرسلا ةباجتسال او ةنهملا
انئالعم نيب ةبيطةممس انبستكي امم ، انقيرف

ةكراشمو ، قطانملاو نادلبلا فلتخم نم انئالعم ةمدخل نودعتسمو انه نحو
!أعم ةيقووثومو ةيلعاف رثكألا ايجولونكتلا



ديمضتلا تاودأل Cvd Diamond

رقصنعلال مقر: cvdm-01



Introduction

CVD تاغارفل يهاضي الءادأب عتمتسا
Diamond Dresser: ليلاعل ايرارحل ليلصوتلا،
ةليلالقتساو، ةئيئانثتسالال لكآتلا ةمواقمو
هيجوتلا.

ديزملال فرعا

هكامس	صرع	لوط
0.3	0.3	3.0
0.4	0.4	2.0
0.4	0.4	3.0
0.4	0.4	5.0
0.5	0.5	2.0
0.5	0.5	3.0
0.5	0.5	5.0
0.6	0.6	2.0
0.6	0.6	3.0
0.6	0.6	5.0
0.8	0.8	0.8
0.8	0.8	1.5
0.8	0.8	3.0
0.8	0.8	4.0
0.8	0.8	5.0
1.0	1.0	1.0
1.0	1.0	3.0
1.0	1.0	4.0
1.0	1.0	5.0
1.5	1.5	1.5
1.5	1.5	3.0
1.5	3.0	3.0
1.5	3.0	3.5
1.5	3.0	4.0
1.5	4.0	4.0
1.8	1.8	1.8

1.8	3.0	3.5
1.8	3.5	3.5

ةيرارجل اةرادإلل Cvd Diamond

ررصنعلال مقرر: cvdm-02



Introduction

ةدوجلل ايلاع ساملأ: ةيرارجل اةرادإلل CVD ساملأ
ك/م/طاو 2000 لىل لصت ةيرارجل اةرادإلل صوم عم
رزللل اةرائانثو، ةيرارجل اةرادإلل صوم لىل اثم
(GOD) ساملأ لىل ع GaN اةراقبطتو

دىزملال فرع

Cvd ةيساملا كالسأل بحس بلاوق

رصنعلا مقرر: cvdm-03



Introduction

ةبالص CVD ةيساملا كالسأل بحس بلاوق قيبطتلل ةيلباقو، لكآتلل ةمواقمو، ةقئاف ةيلاثم. ةفلتخم داومب كالسأل بحس يف لثم ةطشاكل لكآتلل عي نصلت تاقيبطتلل تيفارجلا ةجلاعم.

ديزملا فرعلا

جتنملا مقرر	(مم) ةيلحداللا ةرئادللا رطق	(مم) كمس
CVDD2010	2.0	1.0
CVDD2512	2.5	1.2
CVDD3015	3.0	1.5
CVDD4020	4.0	2.0

ةيسادس هالعأ ةروكدملا لكشألا: ةطحال م

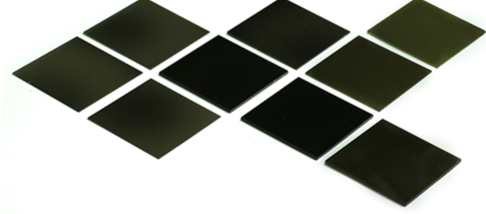
ب. لطلال دنع ةرفوتم ةصاخلا تافصاوملا

صئاصخلا تاملعم

زركيف ةبالص	2مم/م جك 7000-10000
ةفاتك	3مم/س امارج 3.51
جنوي لماعم	لكساب اجي ج 1000-1100
يراح ليصوت	ك/م طاو > 1000
ةئاي ميكللا رارقتسالا	صامحألاو تايولقللا يف نابوذلل ةلباق ريغ

عطقلا ءادأ تاغارفلا

رصنعلا مقر: cvdm-04



Introduction

ةقئاف ءمواقم CVD: ءيساملا عطقلا تاودأ
ءيرارح ءيلصومو ،ضفخنم كاكتحاو ،لكآتلل
،كيماريسلو ،ءيديدحل ريغ داوملل ءيلع
تابكرملل عيئصتو

ديزملل فرعا

Cvd ساملا ءالط

رصنعلال مقرر: cvdm-05



Introduction

ءءوء ءقئاف ءراره ءلصوم CVD ساملا ءالط
كالكءال او عطقلا او ءال قاصءلا او ءللسرر
ءلءولءا ءاقبلءلا او

ءلءل فرءا

زررر ءبالص:	8000-10000 مم ²
ءنوى لءاعم:	1000-1100 لاءساب اءء
كالكءال لءاعم:	0.05-0.1
ءءامس:	رءمورررر م <50
ءلءلءال ءعب كمس:	رءمورررر م <30

Cvd ةيسامل بابقلا

رصنعلا مقر: cvdm-06



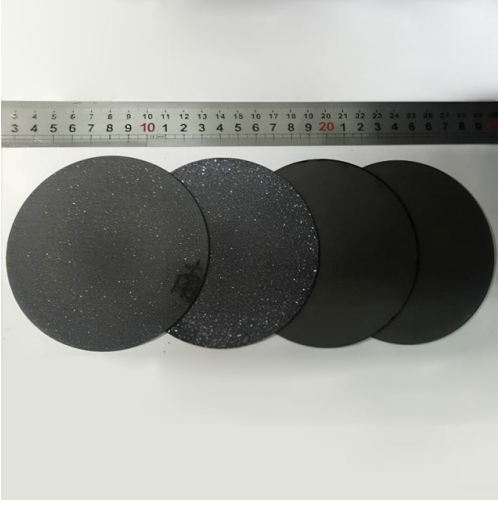
Introduction

لثمألا لجالا، CVD ةيسامل بابقلا فشكلا هذه رفوت. ءادألا ةيلاع توصلا تاربكم ل ةينقت مادختساب ةعونصملا، بابقلا ةناتمو ةيئانثتسا توص ةدوج، Plasma Jet ةقاطلل ةجلعمو.

ديزملا فرعا

سامال رديم نوروبال Cvd

رقصنعال مقرر: cvdm-07



Introduction

ةددعتم ةدام CVD نوروبالاب يطغمال سامال
يئابرهكال ليصوتال حيتت تامادختسال
صئاصخالو ةيرصبال ةيفافشلو صصخمال
لاجم يف تاقيبطلل ةيئانثتسال ةرارخال
راعشتسالو تاي رصبالو تاي نورتكلال
مكال تاي نقتو

ديزمال فرعا

حاملال دعبال:	مم 2-0.3 كمسال، مم 100 رطقال
[ب] نوروبال زيكرت:	مم 2 0.16 نع ديزي طاسوتمم ب، مم/س/ةرد 6 × 1020 لى 2
هئاسال ةمواقمال (RV):	م مم 0.25 × 10 ⁻³ ±، مم 1.8 × 10 ⁻³ لى 2
تابيدمال ةذفان:	ت لوف 3.0 >

ةيئوضلا ذفاونلا

رصنعلا مقرر: cvdm-08



Introduction

ةي فافش :ةيساملا ةيئوضلا ذفاونلا تحت ةعشألل قاطنلا ةعساو ةيئانثتسا تتشتو ةزاتمم ةيرارح ةيلصومو ،ءارمحلل اقايببطل ،ءارمحلل تحت ةعشألل في ضفخنم ةيلاع ءارمحلل تحت ةعشألل او رزليلل ذفاون ةقاطلا .

ديزملل فرعلا

ةرئادلل رطق:	(بلطلال دنن م لمم F150) م لمم 65
ةكامس:	م لمم 1
حيطسلا:	م/سم 4um
دلعل ةي فافشبو	
ةكامس:	
ساقم:	



Kintek Solution

، نوشتغناشت قيرط 11 مقر :يسئرلا رقم لا
نصللا ، وشتغناشت
، ياشت ناو ، تراهكول قيرط 300 :غنوك غنوه بكتك
غنوك غنوه
، يس ويك ، لايورت نوم ، ماهارج درافيلوب :ادنك بكتك
ادنك ، H3P 2C7

