



KINTEK SOLUTION

سرھف يس دنه كيمارس

، یرارحل اءءم لا ، ٱنٱع ءاءع اءءولاء ك نم ءزم ىلع لوصحلل انب لصل ا
ءلءل ، ٱووئلءل ءمكلا اءءم ، ٱمءمءم لا ءومل او ءكلاءهءسالا ءومل

KINTEK SOLUTION

ةكرشلل فلم

>>> انع تامولعم

نوسركم قيرفلاءضع ، يجولونكت هجوت تاذةمظنم يه Kintek Solution Ltd
ثحبلا تادعم يف ةيقووثومو ةيلعاف رثكألا تاركاتبالاو ايجولونكتلا فاشككتسال
، ةديجال داوملا نع ثحبلاو ، يويحل ائيميكلا لعافتلا تالاجم لثم ، يملعلا
تادعمو . ةيودألا يف لجال وه امك ، ديربلاو ، غارفلا قلخو ، ةيرارحلا ةجلالعملاو
لوربلا جارختسا

نحو ، صحفلا تادعم لاجم يف ةينغ تاربخ انبستك ، ةيضاملا أماع نيرشعلا يف
انمق امك ، مهعقاوو ةالمعلا تاجايتحال أقفو لولحلاو تادعملا نم لك ريفوت ىلع نورداق
انيدل و ، ددحم لمع ضرغ عم قفاوتت يئالءالمعلا لىصفت تادعم نم ريثكلا ريوطت
لثم ، ةفلتخم لود نم دهاعملاو تاعمالجلا نم ديدعلا يف ةحجانلا عيراشملا نم ريثكلا
طسوألا قرشلاو ادنليزوينو ايلارئتسأو ةيبونجلاو ةيلامشلا اكيرمأو ابوروأو ايسآ
ايقيرفأو

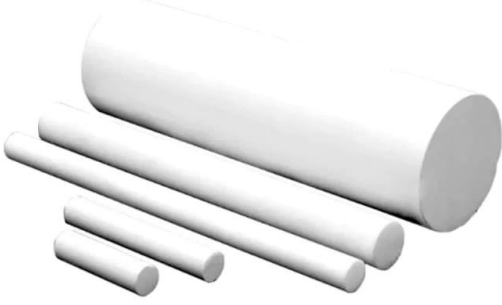
ءاضعأ لمع فقومل ةعئارةمالع يه صالحإلاو دجال لمعلاو ةعيرسلا ةباجتسالاو ةنهملا
انئالعم نيب ةبيطةمسن انبسكي امم ، انقيرف

ةكراشمو ، قطانملاو نادلبلا فلتخم نم انئالعم ةمدخل نودعتسمو انه نحو
!اعم ةيقووثومو ةيلعاف رثكألا ايجولونكتلا



كيمياري س بيضق (Bn) نوروبال دي رتيني

رصنعلال مقرر: KM-D4



ةمدقم

لاكشأ يوقأ وه (BN) نوروبال دي رتيني بيضق
يذلا ، تي فارجلال لثم نوروبال دي رتيني تارولب
رارق تساو زاتمم يئابرهك لزعب عتم تي
ةل زاع صئاصخو يئاي مي ك

دي زملال فرع

لوطلال و رطوقلا

م م 100-300 * م م 10-100

(Bn) نوروبال ديرتين نم ي فزخ بوبنأ

رصنعلا مقرر: KM-D5



ةمدقم

هراقتساب فورعم (BN) نوروبال ديرتين
يئابرهكلا لزعل صئاصخو ، يلاعلا يراحل
ميشتل صئاصخو ةزاتملا

ديزمالا فرعلا

نوروبال ديترين ةيسادس كيماريس ةقلح (Hbn)

رصنعلا مقرر: KM-D6



ةمدقم

نوروبال ديترين كيماريس تاقلح مدختسُت
ةرارحلا تاجرد تاقيبطت يف عئاش لكشب (BN)
تالدابملاو نارفال تابيكرت لثم ةيلعلا
تالصوملا هابشأ ةجلعمو ةرارحلا

ديزمللا فرعا

كيمياري س حول (Bn) نوروبال دي رتيني

رقصنعال مقرر: KM-D7



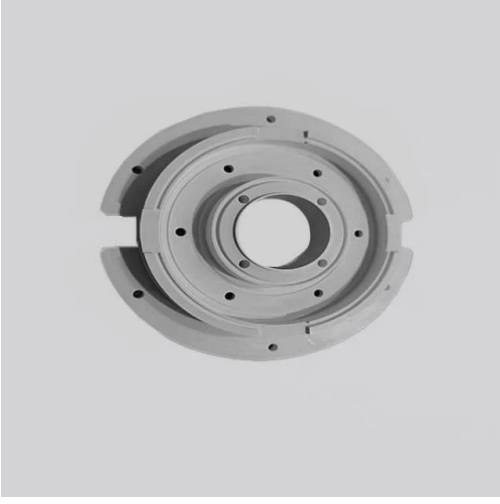
ةمدقم

نوروبال دي رتيني كيمياري س لال اولأ مدختست ال رفوت ن أنكمي و ، ةبوطرلل موي نملأل اءام (BN) سمالت يتل داومال حطسل ةلماش ةي امح موي سيني نغملاو روهصملا موي نملأل ةرشابم اءثبو و كنزل كئئابسو

ديزملا فرعا

نوروبل ديترنل ةصصخم ةيفرخ ءانجأ (Bn)

رصنعلال مقر: KM-D8



ةمدقم

نوروبل ديترنل ةصصخم ةيفرخ ءانجأ (BN) ةفلتخم لاكشأ (BN) لزعولل اع طغضو ةيلاع ةراح ةجرد ديولول
ي نورتوي نل اعشإل بنجتل ةراجل دي دبتو

ديزملل فرعا

كيمياري سليل ل صوم ب كرم (Bn) نوروبال دي رتيني

رصننعال مقرر: KM-D9



ةمدقم

نإف ، هسفن نوروبال دي رتيني صئاصخل أرطن
ناريغص يئابرهكلا لزعلا نادقفو لزعلا تبات
ةيلاثم ةيئابرهك ةلزع ةدام وهف اذل ، أ دج

ديزمالا فرعا

معانللا موي نوم لالال دي سكا - اني مول الال كي ماري س رقص

رقصن علال مقرر: KM-C05



ةمدقم

صئاصخب Alumina sagger تاجت نم زيمتت
ةمدصلل رارقتساو ، ةيلالال ةرارحل تاجرد ةمواقم
، ريغصلال ددمتلل لماعمو ، ةديجلال ةرارحل
ةحفاكمل ديجلال ةادالو ، ديجلال ةحفاكمو
ةردوبل.

دي زملال فرعا

معان ططخم رحاس	ملم 100 × 100 × 13	ملم 99 × 105 × 12
معان ططخم رحاس	ملم 103×103×22	ملم 118 × 100 × 19
معان ططخم رحاس	ملم 120×120×40	ملم 195 × 100 × 32
معانللا موي نوم لالال دي سكا قرح ةلواط	ملم 100×100×15mm95	ملم 105×105×12mm99
معانللا موي نوم لالال دي سكا قرح ةلواط	ملم 250 * 250	

ةيلع ةراخ ةجرد - انيمولأل نرف بوبنأ

رصنعلال مقر: KM-C06



ةمدقم

ةراخلال ةجرد وذا انيمولأل نرف بوبنأ عمجي انيمولألل ةيلعلا ةبالصلال ايازمل نيب ةيلعلا زيمتيو ، ذالوفلالو ديحلل ايئاي ميكلل لومخالو ، تامدصلال ةمواقمو ، ةزاتمملال لكآلال ةمواقمب ةيكني نكيملال تامدصلال ةمواقمو ةيراخلال.

ديزلال فرعا

(1 رتم) 2 ممل لخال 4 يراخ	(1 رتم) 8mm لخال 12 يراخ	(1 رتم) 19 ممل لخال 25 يراخ	(1 رتم) 36 ممل لخال 45 يراخ	(1 رتم) 60 يراخ 70 ممل
(1 رتم) 3 ممل لخال 5 يراخ	(1 رتم) 11 ممل لخال 16 يراخ	(1 رتم) 24 ممل لخال 30 يراخ	(1 رتم) 40 ممل لخال 50 يراخ	(1 رتم) 70 يراخ 80 ممل
(1 رتم) 4 ممل لخال 6 يراخ	(1 رتم) 13 ممل لخال 18 يراخ	(1 رتم) 26 ممل لخال 32 يراخ	(1 رتم) 45 يراخلال 55 ممل	(1 رتم) 80 ممل لخال 90 يراخ
(1 رتم) 5 ممل لخال 8 يراخ	(1 رتم) 15 ممل لخال 20 يراخ	(1 رتم) 28 ممل لخال 35 يراخ	(1 رتم) 50 ممل لخال 60 يراخ	(1 رتم) 100 يراخ 90 ممل لخال ن ممل
(1 رتم) 6 ممل لخال 10 يراخ	(1 رتم) 16 ممل لخال 22 يراخ	(1 رتم) 32 ممل لخال يراخ 40 ممل	(1 رتم) 55 ممل لخال يراخ 65 ممل	

قراخ ةجرد - (Al2O3) موي نمولأل اديسكأ ن م ةي امحل ا بوبنأ ةيلاع

رصن عل ا مقرر: KM-C07



ةمدقم

فور عمل ا ، اني مولأل اديسكأ ن م ي قاوالا بوبنأ ا مواقملا موي نمولأل اديسكأ بوبنأ م ساب أضيأ جودزملا ةي امحل ا بوبنأ وأ ةيلاعلا ةراحلل أساساً عونصم يكي ماري س بوبنأ وه ، يراحل ا (موي نمولأل اديسكأ) اني مولأل ا ن م

ديزمل ا فرع ا

Φ1 * Φ0.3mm (ةجودزم بوقت)	Φ3 * Φ0.7 (ةجودزم بوقت) م م	Φ2 * 0.4 م (بوقت ةعبرأ)
Φ1.5 * Φ0.5mm (جودزم بقت)	Φ5 * Φ1.5mm (ةجودزم بوقت)	Φ4 * Φ1mm (بوقت ةعبرأ)
Φ2 * Φ0.5mm (جودزم بقت)	Φ5.5 * Φ1.5 م (ةجودزم بوقت)	Φ5 * Φ1.2mm (بوقت ةعبرأ)
Φ2.5 * Φ0.7 م (ةجودزم بوقت)	Φ8 * Φ2mm (ةجودزم بوقت)	Φ8 * Φ2mm (بوقت ةعبرأ)

Φ1 * 0.3 م م	Φ2 * 0.3 م م	Φ3 * 0.7 م م	Φ4 * 1.5 م م	Φ5.5 * 1.5 م م	Φ8 * 2 م م
Φ1.2 * 0.3 م م	Φ2 * 0.5 م م	Φ3.5 * 0.8 م م	Φ4.5 * 1.2 م م	Φ6 * 1.8 م م	Φ8 * 2.4 م م
Φ1.4 * 0.4 م م	Φ2 * 0.6 م م	Φ3.5 * 1 م م	Φ5 * 1.2 م م	Φ6.5 * 1.8 م م	Φ10 * 2.7 م م
Φ1.5 * 0.4 م م	Φ2.5 * 0.7 م م	Φ4 * 1.2 م م	Φ5 * 1.5 م م	Φ6.5 * 2 م م	Φ7 * 2 م م

مواقم و ءحول ءيلاء ءارءل ءلءاع (Al2O3) انيمولأل ءارءهال

رءنءال مقرر: KM-C08



مءءم

مواقم ءلءاع انيمولأل ءحول ءيمءء
ءامم لءع ءاءب ءيلاء ءارء ءءءب لكآءلل
ءارءل ءءءل ءيلاء مواقم و

ءيملاء فرءا

مءم 10x10x1	مءم 130 × 32 × 10	مءم 140x85x10	مءم 150 × 150 × 8
100x100x4mm	مءم 133x133x6	مءم 150x100x10	مءم 150x150x10
مءم 100 × 100 × 10	مءم 135 × 30 × 10	مءم 150x140x8	160x160x8mm
مءم 115x70x10	مءم 135x135x5	مءم 150 × 150 × 6	مءم 250 × 250 × 10

بيضق ب لوزع م كيماريس (Al2O3) انيمولألا

رصنعلا مقرر: KM-C09



ةمدقم

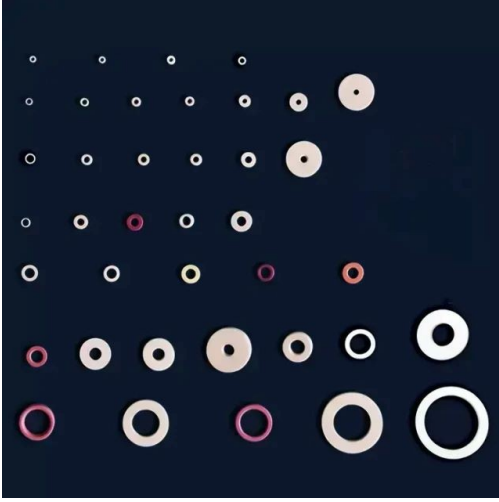
ةديج ةيفرخ ةدام وه لوزعلا انيمولألا بيضق
لزع صئاصخب انيمولألا نابضق زيمتت
ةيلاع ةيئاي ميكة مواقمو ةزاتمم ةيئابرهك
ضفخنم يرارح ددمتو

ديزملل فرعا

0.4 * 100 مم	0.9 * 100 مم	3.2 * 100 مم	6 * 100 مم	13 * 114 ملم	18 * 86 ملم	40 * 100 مم	8 * 300 مم	24 * 400 مم
0.5 * 100 مم	1 * 100 مم	3.5 * 100 مم	7 * 100 مم	14 * 114 ملم	18 * 100 مم	50 * 100 مم	10 * 300 مم	30 * 400 مم
0.6 * 100 مم	2 * 100 مم	4 * 100 مم	8 * 100 مم	15 * 100 مم	20 * 100 مم	60 * 100 مم	12 * 300 مم	
0.8 * 100 مم	2 * 150 مم	4.5 * 90 ملم	9 * 100 مم	16 * 100 مم	25 * 100 مم	4 * 300 مم	15 * 300 مم	
0.7 * 100 مم	2.5 * 100 مم	4.75 * 100 ملم	10 * 100 مم	15 * 100 مم	30 * 100 مم	5 * 300 مم	16 * 300 مم	
0.8 * 100 مم	3 * 100 مم	5 * 100 مم	12 * 100 مم	16 * 100 مم	35 * 100 مم	6 * 300 مم	20 * 300 مم	

مواقم - كيماري سلا ةلاسغ (Al₂O₃) موينمولأل ديسكأ ءارتءال

رصنعءال مقر: KM-C10



مءقم

مواقمءال ةيفنءال انيمولأل ةلاسغ مءءءسء لءء أن كمءي ةءءاو ، ةراءال ةءءءل لكآءلل موينمولأل نم ةءونصمءال ةراءال ضاوءأ لءم لءصوءءل ةءلءال ةراءال ءاوءء مءمءمء لءلءال ةراءال.

ءزمءال فرء

ءءءراءال 1 ةءءراءال 7 ةءءراءال 1 ةءءراءال 1.6 ةءءراءال 1.6	ءءءراءال 4 ، ءراء 8 ، ءراء 4 ةءءراءال 4	15.5 ءمء ءءءراءال 6.5 ءءءراءال 10	18 ءءءراءال 8 ءءءراءال 8.5 ءءءراءال 8.5	14.5 ءءءراءال 9.2 ءءءراءال 3.5 ءءءراءال 3.5	21 ءءءراءال 13 ءءءراءال 5 ءءءراءال 5
ءءءراءال 6 ءءءراءال 1.6 ءءءراءال 1.5 ءءءراءال 1.5	ءءءراءال 10 ءءءراءال 4 ءءءراءال 2/3/5	10 ءءءراءال 7 ءءءراءال 3 ءءءراءال 3	ءءءراءال 20 ءءءراءال 8 ءءءراءال 2.5 / 4	14.5 ءءءراءال 9.2 ءءءراءال 4 ءءءراءال 4	21.2 ءمء ءءءراءال 14.3 ءءءراءال 2
ءءءراءال 2 ءءءراءال 4 ءءءراءال 2 ءءءراءال 2	ءءءراءال 10 ءءءراءال 5 ءءءراءال 2.5	14 ءءءراءال 7 ءءءراءال 2.7 ءءءراءال 2.7	25 ءمء ءءءراءال 8.2 ءءءراءال 3/5	ءءءراءال 18 ءءءراءال 9.5 ءءءراءال 3	42 ءءءراءال 14 ءءءراءال 5.5 ءءءراءال 5.5
ءءءراءال 16 ءءءراءال 2 ءءءراءال 4.5 ءءءراءال 4.5	ءءءراءال 10 ءءءراءال 5 ءءءراءال 2/3	25 ءءءراءال 7 ءءءراءال 5 ءءءراءال 5	ءءءراءال 16 ءءءراءال 8.5 ءءءراءال 8.5	10 ءمء ءءءراءال 9 ءءءراءال 9	3.5 ءمء ءءءراءال 27 ءءءراءال 15.5
ءءءراءال 3 ءءءراءال 6 ءءءراءال 3 ءءءراءال 3	17.8 ءءءراءال 5 ءءءراءال 10 ءءءراءال 10	15.5 ءءءراءال ءءءراءال 7.2 ءءءراءال 2.1 / 2.4	14 ءمء ءءءراءال 8.6 ءءءراءال 1 / 1.5	ءمء ءمء ءءءراءال 10 ءءءراءال 3/5	23 ءءءراءال 16 ءءءراءال 0.8 ءءءراءال 0.8
ءءءراءال 6 ءءءراءال 3 ءءءراءال 1.5 ءءءراءال 1.5	14 ءءءراءال 5.5 ءءءراءال 3/5	12 ءءءراءال 8 ءءءراءال 4 ءءءراءال 4	14 ءءءراءال 8.6 ءءءراءال 2/3/4	ءمء ءمء ءءءراءال 10 ءءءراءال 0.6	2.5 ءمء ءمء ءءءراءال 16 ءءءراءال 4
ءءءراءال 6 ءءءراءال 3 ءءءراءال 2/3/5 ءءءراءال 2/3/5	ءمء ءمء ءءءراءال 5.5 ءءءراءال 3/10	13 ءمء ءءءراءال 8.1 ءءءراءال 3	14 ءءءراءال 8.6 ءءءراءال 5 ءءءراءال 5	ءمء ءمء ءمء ءءءراءال 10 ءءءراءال 5	5 / 7.7 ءمء ءمء ءءءراءال 16 ءءءراءال 7.7
ءمء ءمء ءمء ءءءراءال 10 ءءءراءال 1.5 / 2/3/5	12 ءءءراءال 6 ءءءراءال 2 ءءءراءال 2	13 ءءءراءال 8 ءءءراءال 4 ءءءراءال 4	ءمء ءمء ءمء ءءءراءال 9 ءءءراءال 9	ءمء ءمء ءمء ءءءراءال 10 ءءءراءال 5	ءمء ءمء ءمء ءءءراءال 16.5 ءءءراءال 5/10
7.8 ءمء ءمء ءءءراءال 3.2 ءءءراءال 3.8	12 ءمء ءمء ءءءراءال 6 ءءءراءال 3/4/5	15 ءءءراءال 8 ءءءراءال 1 ءءءراءال 1	14.5 ءءءراءال 9.2 ءءءراءال 2 ءءءراءال 2	18 ءمء ءمء ءءءراءال 10.5 ءءءراءال 2	40 ءءءراءال 17 ءءءراءال 3.5 ءءءراءال 3.5
1 ءمء ءمء ءمء ءءءراءال 4 ءءءراءال 4	ءمء ءمء ءمء ءءءراءال 6.5 ءءءراءال 4	17 ءءءراءال 8 ءءءراءال 8.5 ءءءراءال 8.5	14.5 ءءءراءال 9.2 ءءءراءال 2.5 ءءءراءال 2.5	25.5 ءمء ءمء ءءءراءال 12.5 ءءءراءال 3	39 ءءءراءال 23 ءءءراءال 3.5 / 5/10
7 ءءءراءال 4 ءءءراءال 2.5 ءءءراءال 2.5	14 ءمء ءمء ءءءراءال 6.5 ءءءراءال 2/4	18 ءءءراءال 8 ءءءراءال 2 ءءءراءال 2	14.5 ءءءراءال 9.2 ءءءراءال 3 ءءءراءال 3	25.5 ءمء ءمء ءءءراءال 12.5 ءءءراءال 5	50.5 ءءءراءال 31 ءءءراءال 3.5 ءءءراءال 3.5

تاجرد ةمواقمو ةدوجلا يلاع لزح - انيمولأل كيماري س يغرب ةيلاعلا ةرارحلا

رصنعلا مقر: KM-C011



ةمدقم

تانوكم نع ةرابع ةيفنخلا انيمولأل ريماسم ، 99.5% ةبسنب انيمولأل نم ةعونصم تيبتت يتلا ةديشلا تاقيبطتلل ةيلاثم يهو آيئابرهك آلزعو ةزاتمم ةرارح ةمواقم بلطتت ةيئايميك ةمواقمو.

ديزمل فرعا

م 16	يخراخ سدسم	100 * 9.2 * 24.2	7. * 9.2 * 24.2	40 * 9.2 * 24.2	
M14	يخراخ سدسم	80 * 10 * 22	50 * 7.6 * 21.9	40 * 9.9 * 21	
م 12	يخراخ سدسم	75 * 8.1 * 18.8	50 * 10.3 * 18.3	25 * 10.3 * 18.4	15 * 10 * 21.2
	يلخاد سدسم	50 * 10.5 * 17.2	35/25 * 10.4 * 17.1	15 * 12.2 * 18.1	14 * 12.2 * 18
م 10	يخراخ سدسم	70 * 7 * 16.8	35 * 6.6 * 16.6		
	يلخاد سدسم	50 * 9 * 14.8	35 * 9.1 * 14.8		
م 8	يلخاد سدسم	70 * 5.6 * 14	50 * 4.5 * 11.7	35 * 5.3 * 12.9	25 * 5.3 * 12.9
	يلخاد سدسم	50 * 7.6 * 12.3	35 * 7.9 * 12.3		
	يلخادلا سارلا حطسم سدسم	30 * - * 13.8			
	"+" بتلا	20 * - * 14.2			
م 6	يخراخ سدسم	55 * 5.2 * 9.7	40 * 4.3 * 9.6		
	يلخاد سدسم	40 * 5.8 * 9.8	25 * 5.9 * 10	15 * 5.9 * 10	
	"+" بتلا	40 * - * 12			
	"_" يخراخلا يسادسلا غونلا	25 * 3.9 * 9.8			
	ةحتفب "_" غونلا نم يرئاد سار	20 * 4.8 * 10			
	يلخاد سدسم	15 * - * 9.8			
م 5	يخراخ سدسم	25 * 3.5 * 8	20/15 * 3.6 * 8	10/12 * 3.6 * 7.6	5 * 3.6 * 8
	يلخاد سدسم	35 * 4.7 * 7.8	25/20 * 4.9 * 8.1	15/12 * 4.9 * 8.1	10/5 * 4.9 * 8.1
	ةحتفب "+" غون يرئاد سار	25 * - * 8.6	20 * - * 8.5	12 * - * 8.5	
	يرئاد سارب يلخاد يسادس	25 * 2. * 9.3	12 * 2.8 * 8.6		
	"_" غونلا نم ريديتسم سار	10 * 3.4 * 7.9			
	"+" بتلا	10 * - * 8.9			
	ةحتفب "_" غونلا نم يرئاد سار	6/15 * 3 * 10			
م 4	يخراخ سدسم	20 * 3.2 * 6.8	15 * 3.3 * 6.8	10 * 3.2 * 6.8	
	يلخاد سدسم	25 * 4 * 7	20 * 4.1 * 6.9	15 * 4.1 * 6.8	10 * 3.2 * 6.8

	يلخاد سدسم	25 * - * 8.5			
	"+" بتكا	12 * - * 8.4			
	"_" غونلا نم ريديتسم سار	8 * 2.9 * 7	5 * 2.1 * 9.3		
	ةحتفب "+" عون يرئاد سار	3 * 4.5 * 8.9			
M3.5	"+" بتكا	9 * - * 5.3			
م 3	يجراخ سدسم	10 * 3 * 5.5	30 * 3 * 5.4		
	يلخاد سدسم	30 * 3 * 5.4	20/25 * 3 * 5.4	15/10 * 3 * 5.4	8 * 3 * 5.4
	"+" بتكا	15 * - * 5.2	6 * - * 5.6		
	"+" غون ريديتسم سار	6.5 * 2.7 * 5.5			
M2.5	"+" بتكا	9 * - * 4.5	6 * - * 3.9		
م 2	نانسا فصن " _ " غونلا نم حطسم سار	22 * 1.4 * 3.8			
	يلخاد سدسم	14 * 1.9 * 3.8			
	"_" غونلا نم حطسم سار	10 * 1.4 * 3.8			
	"+" عوضوم	8 * 1.6 * 3.5			
	"+" غون ريديتسم سار	8 * 1.5 * 3.5			
	يجراخ سدسم	6 * 1.6 * 3.8			
	"+" بتكا	6 * - * 4.2			

ةبطش - ي فزخ ل ا ع و م ل ا د ي د ح ت س و ب د (Al₂O₃) ا ن ي م و ل أ ل ا ة م ي ق ت س م

ر ص ن ع ل ا م ق ر : KM-C012



ة م د ق م

ي فزخ ل ا ع و م ل ا د ي د ح ت س و ب د ز ي م ت ي
ة ل ل ا ع ل ا ة ب ا ل ص ل ا ص ن ا ص خ ب ا ن ي م و ل أ ل ا ب
ة ل ل ا ع ل ا ة ر ا ح ل ا ت ا ج ر د ة م و ا ق م و ل ك أ ت ل ا ة م و ا ق م و

د ي ز م ل ا ف ر ع ا

ح ذ و م ن	ر ي غ ص س أ ر ر ط ق	ط س و ت م ر ط ق	ة ب ط ش ر ط ق	ل و ط
م 4	م ل م 3.1	م ل م 4.8	م ل م 9.7	م ل م 22
م 5	م م 4	م ل م 5.5	م ل م 9.6	م ل م 22
م 6	م ل م 4.7	م ل م 6.7	م ل م 9.5	م ل م 26
م 8	م ل م 6.3	م ل م 8.5	م ل م 12	م ل م 26
م 9	م ل م 6.3	م ل م 9.7	م ل م 12.9	م ل م 28.9
م 10	م ل م 8.3	م ل م 10.7	م ل م 13.6	م ل م 24.5
م 12	م ل م 9.5	م ل م 12.7	م ل م 14.8	م ل م 26.5
م 13	م ل م 10	م ل م 13.7	م ل م 16.8	م ل م 32.9
ح ذ و م ن	ر ي غ ص س أ ر ر ط ق	ط س و ت م ر ط ق	ة ب ط ش ر ط ق	ل و ط
م 4	م م 3	م ل م 4.7	م ل م 7.7	م ل م 24.3
م 5	م م 4	م ل م 5.5	م ل م 9.6	م ل م 22
م 6	م ل م 4.8	م ل م 6.7	م ل م 9.9	م ل م 26
م 8	م ل م 6.2	م ل م 8.8	م ل م 11.9	م ل م 25.7
م 10	م ل م 8.3	م ل م 10.6	م ل م 14.2	م ل م 26.7
م 12	م ل م 9.1	م ل م 12.6	م ل م 14.7	م ل م 30.5
M14	م ل م 12.5	م ل م 14.8	م ل م 15.7	م ل م 28.7

لزارع - يرارحلل تارشملل كيماريس (Al₂O₃) موي نمولل دي سكا رصنعلل مقر: KM-C013



ةمدقم

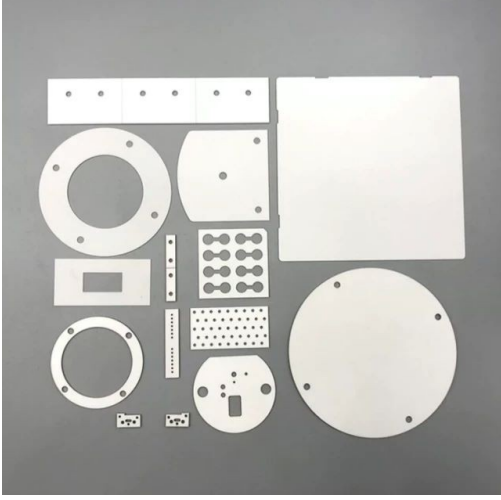
نم ديزي يفزحلل يرارحلل تارشملل بقت لكيه
امم ، ءاولل ةساملل ةرارحلل ديدبت ةحاسم
، ةرارحلل ديدبت ريثأت ريبك لكشب زرع
ريثأت نم لصف ةرارحلل ديدبت ريثأتو
قئافل موي نمولل او سارحلل.

ديزملل فرعل

1.7 * 3 مم	10 * 4 مم	16 * 1 مم	20 * 20 مم	29.5 * 1 مم	60 * 1 مم	100 * 8 مم
3 * 3 مم	10 * 5 مم	16 * 4 مم	20.5 * 1 مم	30.5 * 1 مم	57.8 * 6 مم	107 * 3 مم
4 * 2.3 مم	10.5 * 2 مم	16 * 5 مم	22 * 1 مم	32 * 5 مم	70 * 1 مم	150 * 5 مم
6 * 6 مم	10.5 * 10.5 مم	17 * 1 مم	23.5 * 2.5 مم	35 * 1 مم	74 * 1 مم	200 * 5 مم
7 * 3.3 مم	12 * 1 مم	18 * 0.63 مم	25 * 0.5 مم	40 * 1 مم	80 * 1 مم	
8 * 5 مم	12 * 5 مم	19 * 0.8 مم	26 * 4 مم	45 * 0.5 مم	90 * 1 مم	
9.5 * 1.3 مم	14 * 1 مم	20 * 1 مم	26 * 5 مم	51 * 1 مم	100 * 1 مم	
10 * 1 مم	16 * 0.5 مم	20 * 10 مم	28 * 6.5 مم	50 * 5 مم	100 * 2 مم	

تأحول ءءلءام لكش ىلع ءصاخ ءازءا اىنوكرز انىمولأ بب لطلاب سء ءونصملا كىمارىسلا

رقصنءلال مقر : KM-C014



ءمدقم

ءىلصوم بب انىمولألا كىمارىس زىمءء
ءىلء ءمواقم وءىكىنالكىم ءوق وءىء ءىئابرهك
كىمارىس نأ نىء ف ، ءراءلال ءاءرءل
ءبالبص وءىلءلال ءءوق بب فورءم اىنوكرزلا
ءسا وءاطن ىلع مءءءسى وءىلءلال

ءىزملا فرءا

ةقدب ةتبتثملا ايرتيلإ ةلآ - اينوكرز كيماريس ةحي فص

رصنعلا مقر : KM-G02



ةمدقم

مويرتيلإب ةرقتسمللا اينوكرزلا زيمتت
تاجرد ةمواقمو ةيلاعلا ةبالصللا صئاصخب
لاجم يف ةمهم ةدام تحبصأ دقو ، ةيلاعلا ةرارحلا
صاخلا كيماريسلا و تارارحلا

ديزمللا فرعلا

موي رت ي إال ة ق د ب ي ل آ ع ي ن ص ت - ا ي ن و ك ر ز ك ي م ا ر ي س ب ي ض ق

ر ص ن ع ل ا م ق ر : KM-G01



ة م د ق م

ا ي ن و ك ر ز ل ا ك ي م ا ر ي س ن ا ب ض ق ر ي ض ح ت م ت ي
ة ق ب ط ل ي ك ش ت م ت ي و ، ي و ا س ت م ل ا ط غ ض ل ا ب
ة ق ب ط و ة م ع ا ن و ة ف ي ث ك و ة د ح و م ك ي م ا ر ي س
ة ل ل ا ع ة ع ر س و ة ل ل ا ع ة ر ا ح ة ج ر د د ن ع ة ل ل ا ق ت ن ا

د ي ز م ل ا ف ر ع ا

0.2 * 100 م م	0.7 * 100 م م	1.2 * 100 م م	2.5 * 100 م م	8 * 100 م م	15 * 115 م م
0.3 * 100 م م	0.8 * 100 م م	1.5 * 100 م م	3 * 100 م م	10 * 100 م م	16 * 115 م م
0.4 * 100 م م	0.9 * 100 م م	1.6 * 100 م م	4 * 100 م م	12 * 100 م م	18 * 115 م م
0.5 * 100 م م	1 * 100 م م	1.8 * 100 م م	5 * 100 م م	13 * 115 م م	20 * 115 م م
0.6 * 100 م م	1.1 * 100 م م	2 * 100 م م	6 * 100 م م	14 * 115 م م	22 * 200 م م

قيقد عي نصت - اينوكرز كي ماري س ةرك

رصن عل مقرر: KM-G03



ةمدقم

ةوقل صئاصخب ةيفزلخلا اينوكرز ةرك زي متت لك آتلا يوتسمو ةيلعلا ةبالصل او ةيلعلا لك آتلا ةمواقمو ةيلعلا رسكلا ةناتمو PPM ةيلعلا ةيعونلا ةيبذال او ةديجلا.

ديزملا فرعا

1 مل م	2.778 مل م	4.763 مل م	6.747 مل م	9.0 مل م	12.7 مل م	16.668 مل م	25.0 مل م	40 مل م
1.2 مل م	3.0 مل م	5.0 مل م	7.0 مل م	9.525 مل م	13.494 مل م	17.4625 مل م	25.4 مل م	50 مل م
1.5 مل م	3.175 مل م	5.556 مل م	7.144 مل م	10.0 مل م	14 مل م	18.256 مل م	28 مل م	
1.588 مل م	3.5 مل م	5.953 مل م	7.938 مل م	10.318 مل م	14.288 مل م	19.05 مل م	28.575 مل م	
2.0 مل م	3.969 مل م	6.0 مل م	8.0 مل م	11.1125 مل م	15.0 مل م	20.0 مل م	30.0 مل م	
2.381 مل م	4.0 مل م	6.35 مل م	8.5 مل م	11.509 مل م	15.875 مل م	20.638 مل م	35 مل م	
2.5 مل م	4.5 مل م	6.5 مل م	8.731 مل م	12.0 مل م	16.0 مل م	22.225 مل م	38.1 مل م	

ةلزاع - اينوكرز كيماريس ةيشح

رصنعلال مقرر: KM-G04



ةمدقم

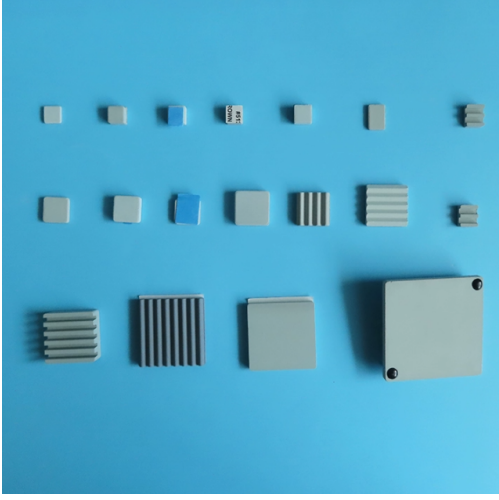
اينوكرز نم ةلزاعال كيماريسلا ةيشح زيمنتت لماعمو ةيلاع ةمواقمو ةيلاع راهصنا ةطقنب اهلعجي امم ، رخأ صئاصخو ضفخنم يرارح ددمت ةلزاع داومو ةيلاعال ةرارحلل ةمواقم ةمهم ةدام . سمشلال نم ةيقاو كيماريس ةدامو كيماريس

ديزمالا فرعا

5 * 5	13 * 97	148 * 100	22 * 43	صرقلا رطق:
40 * 40	43 * 43	60 * 60	77 * 77	19/20/21
52 * 52	50 * 80	120 * 100	120 * 120	25/26/32
10 * 10	110 * 110	150 * 150	100 * 100	65/70/38
101 * 101	140 * 70	20 * 20	25 * 50	115/160
130 * 130	15 * 10	70 * 60	80 * 75	
42 * 42	56 * 56	50 * 50	125 * 125	
55 * 55	112 * 112	158 * 80	196 * 168	

جومم / حطسم (Sic) نوكليليسلا ديبرك نم كيماريس حول ةرارحلا ةعولاب

رصنعلال مقرر: KM-DT01



ةمدقم

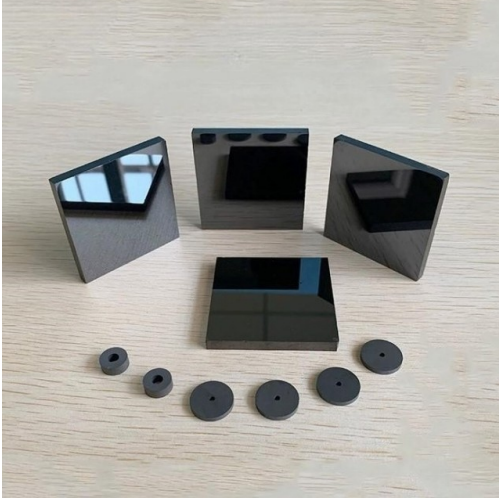
ديبرك نم يفزخلا يرارحلا تتشملا دلوي ال
ةسيسطانغمورهك تاجوم (اذك) نوكليليسلا
تاجوملا لزع ااضيأ هنكمي لب ، بسحف
تاجوملا نم ءزج صاصتم او ةسيسطانغمورهكلا
ةسيسطانغمورهكلا.

ديزملال فرعلا

25 * 25 * 3 م	30 * 30 * 5 م	40 * 40 * 5 م	50 * 50 * 5 م
25 * 25 * 5 م	30 * 30 * 5 م	40 * 40 * 5 م	60 * 60 * 5 م
25 * 25 * 5 م	30 * 30 * 8 م	40 * 40 * 5 م	60 * 60 * 8 م
25 * 25 * 8 م	30 * 30 * 10 م	40 * 40 * 7 م	
25 * 25 * 10 م	35 * 35 * 10 م	40 * 40 * 8 م	
30 * 30 * 2.5 م	40 * 40 * 3 م	50 * 50 * 5 م	

مواقم لآة فزخ لآ (Sic) نوكي لسي لآ دي برك حئافص آارت هال ل

رصن لآ مقرر: KM-DG02



مدمقم

دي برك كي ماري سة حفي فص نوكتت
يلع نوكي لسي لآ دي برك نم (اذك) نوكي لسي لآ
نع نوكتي يذلو، آاقن لآ قئاف قوح سم و آاقن لآ
ةج ردب دي بلت لآ و زازت هال لآ ليك شت لآ قيرط
ة لآ لآ ة رآح.

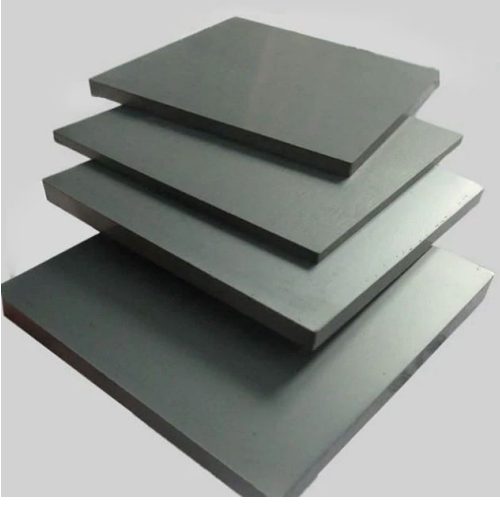
ديزل لآ فرع لآ

م م 15*3 یرئاد	م م 40*40*1	م م 50 * 50*50*4/5/6	م م 100*100*100*5	م م 150*150*150*5
م م 5*5*1	م م 40 * 40*40*2	م م 50*50*50*8/10	م م 100*100*100*7	م م 15*15*15*1 (لوقصم دآاو بآاآ)
م م 10*10*10*4	م م 50*50*50*1	م م 50*50*50*14	م م 100*100*100*10	م م 50*50*50*1 (لوقصم دآاو بآاآ)
م م 20*20*20*3	م م 50*50*50*2	م م 100*100*100*3	م م 100*100*100*15	
م م 20*20*20*5	م م 50*50*50*3	م م 100*100*100*4	م م 100*100*100*20	

عورشم لآ	ة دآول لآ	Sic عارف لآ دي بلت	Sic ب طبترم لرع در
ةفات لآ	ب عك م س/م	□3.12	3.05-3.08
حطس لآ ووشخ	م	0.6	0.6-0.8
ةبالصل لآ	س ه	□115	□110
ةره اطل لآ ة ماس لآ	%	□0.2	□0.3
طاغص لآ ةوق	لآك سآب آي م	□2500	□2500
آانث لآ ةوق	لآك سآب آي م	□380	□350
رآ لآ نوكي لسي لآ ووتحم	%	□1	□10
لآقن لآ (نوكي لسي لآ دي برك ووتحم)	%	≥99	≥90
ة نورم لآ لآ م	لآك سآب آي م	410	400
ة يرآرآ لآ ة لصل وول لآ	°C م س/لآك	0.3	0.32
يرآرآ لآ ددمت لآ لآ م	i/°C	4.2×10 ⁶	4×10 ⁶
ليغش لآ ة رآح ةج رد	°C	1400	1300

نوكيليسلا ديبرك نم كيماريس حول (Sic)

رصنعلا مقرر: KM-DG03



ةمدقم

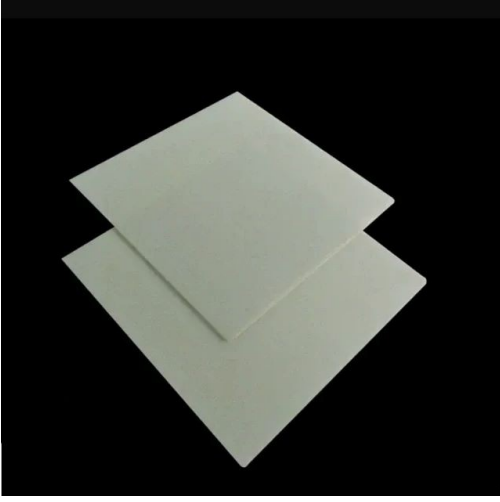
كيماريس (اذك) نوكيليسلا ديبرك نم كيماريس اذك. ديبلتلا ءانثأ صلقتي ال ءيوضع ريغ ءدام
ضفخنم و ءوقلا يلاع ءيمهاس ءطبار بكرم
ءيلاعلا ءراحلل ءجرذل مواقم و ءفاثكلا

ديزملل فرعا

ملم 25 * 50 * 5/6	ملم 50 * 50 * 4/5	ملم 100 * 100 * 4	ملم 100 * 100 * 12	ملم 150 * 150 * 6
ملم 25 * 50 * 10/8	ملم 50 * 50 * 6/8	ملم 100 * 100 * 5	ملم 100 * 100 * 15	ملم 150 * 150 * 8
ملم 50 * 50 * 1	ملم 50 * 50 * 10	ملم 100 * 100 * 6	ملم 100 * 100 * 16	ملم 150 * 150 * 10
ملم 50 * 50 * 2	ملم 100 * 100 * 2	ملم 100 * 100 * 8	ملم 100 * 100 * 30	
ملم 50 * 50 * 3	ملم 100 * 100 * 3	ملم 100 * 100 * 10	ملم 150 * 150 * 5	

كيمياري سلا (Sini) نوكليليسلا ديرتين كيمياري س حئافص كيمياري س ل قيقدل عطقلاب

رصنعال مقرر: KM-DG04



ةمدقم

ةيفزخ ةدام يه نوكليليسلا ديرتين ةحيفص
أرطن نداعملا ةعانص ي ف مادختسال ةعئاش
ةيلعلا ةرارحلا تاجرد ي ف دحوملا اهئادل.

ديزمال فرعا

10*10*0.35 مم	20*20*20*0.35 مم	140 * 190 * 0.32 مم	114*114*0.35 مم	114 * 114 * 114 * 0.75 مم
---------------	------------------	---------------------	-----------------	---------------------------

ةيفنخ حئافص (Aln) موي نمولأل ديرتني

رصنعلال مقر: KM-DG05



ةمدقم

قفاوتلال صئاصخ هل (AlN) موي نمولأل ديرتني طقف همدختسا متي ال .نوكيليلسلال عم ديجلال فنخلل ةيوقت ةلحرم وأ ديبلت دعاسمك ءادأ ريثكب قوف يءادأ نكلو ، يئاشنإلال اني نمولأل.

ديزمالا فرع

جت نملال مقر	م (م) يداعلال جتنملا م حح	
	14 * 19 * 1	14 * 19 * 1
	20 * 25 * 1	20 * 25 * 1
ةيماسمالا موي نمولأل ديرتني كي ماري سلال ةقرو	22 * 28 * 1	22 * 28 * 1
	29 * 42 * 1	17 * 22 * 0.6
	يرئاد	
	6 * 30 * 1	114 * 114 * 1
	20 * 25 * 1	127 * 127 * 1
	3.6 * 3.6 * 0.385	139 * 190.5 * 1
	10 * 10 * 1	152.4 * 152.4 * 0.6
	30 * 30 * 1	152.4 * 152.4 * 1
	40 * 40 * 1	165 * 165 * 1
	50 * 50 * 1	25 * 98 * 0.635
	1016 * 101.60.38	50 * 50 * 0.5
	101.6 * 101.6 * 0.635	Round31 * 1.2
	114 * 114 * 0.385	ةيرئاد 26 * 1
	1143 * 114.30.635	ةيرئاد 72.6 * 0.6
	ةلوج 15 * 1.5	ةيرئاد 45 * 1
	ةيرئاد 26 * 1	ةيرئاد 45 * 1.5
	ةيرئاد 30 * 1	ةيرئاد 50 * 1
	ةيرئاد 35 * 1	ةلوج 50 * 2
	ةيرئاد 40 * 1	ةيرئاد 60 * 1
ةيماسم ريغ موي نمولأل ديرتني كي ماري سلال ةقرو		

ءاقنلا يلا اني مولأل قوحسم/ببحملا اني مولأل قوحسم

رصنعلا مقر: KM-P02



ةمدقم

نع ةرابع ببحملا يداعلا اني مولأل قوحسم تايلمع لاب ةرضحملا اني مولأل تائيزج اتاقي ببطتلا نم ةعساو ةعومجم عم ،ةيدي لقتلا قوسلا يف ديجلا فيكتلا يلع ةردقلا واتابثو ةيلاعلا اهتواقنب ةداملا هذه رهتشت يه ،يئاي ميكل اهراققتساو زاتمملا يرارحلا تاذا تاقبب بطتلا نم ةعونتمة وعومجملة بسانم ةيدي لقتلاو ةيلاعلا ةرارحلا تاجرد

ديزملا فرع

مقرلا	Al2O3 (%)	هفاتكلا هينينجلا (جم/س/ج)	مجم عي زوت تاميسجلا (هكبش)	هفاتكلا هيلكلا (جم/س/ج)	ةجرذ ةرارح لقرحلا (°C)	تقو طاقتحالا نوحاسلا (ةعاس)	شامكانالا (%)	هفاتكلا هيلس روجللا (جم/س/ج)	نول هيلس روجللا
PZ-99	≥99	2.0-2.2		1.0-1.1	1650		18±0.5	≥3.85	اليلق رفاصاً
PZ-95A	≥95	2.3-2.4	هكبش 60-200	1.1-1.2	1630	2.5-3	15±0.5	≥3.73	صيبأ
PZ-95	≥95	2.3-2.4	140 زكرملا رطق	1.1-1.2	1630		15±0.5	≥3.68	بحاش
							16±0.5	≥3.65	صيبأ

مقرلا	زارط حتملا	قيببطلتلا قاطن
1	DZ-99.5	هباشأ تانوكم كيما ريس ،تالصوللا 5G، تالاصتالا مءءءل.
2	DZ-99A	كيما ريس سبكم ،ايالحو ،ةنأطبو ،ةيئوض .
3	DZ-93	كيما ريس فالء نم ءرفم يئابرهك تاجت نم وءاوهلا يرءأة نءءم
4	PZ-95A	ءاملا مامص ءءيفص ،ءللا ،ءاعشالا ءءمشو .
5	PZ-95	ءامامصلا ،مءءءلا كيما ريسلا ،ءللا ،ءءابءلل

كيمياري س فرط/عوك فرط/ببدم فرط/كيمياري س سار طقلم اينوكرز

رقم: KM-C015



مقدم

ةقدلا ةيلاع ةادأ يه اينوكرز كيمياري س طقالم
ي هو ،ةروطتم كيمياري س داوم نم ةعونصم
يتلا ليغشتلا تائيل بل صاخ لكشب ةبسانم
عتمتي ال . لكآتلل ةمواقم ةيلاع ةقد بلطتت
ةيئايزي فصئاصخب طقالم نم عونلا اذه
يف أضيأ عئاش هنإ لب ، بسحف ةزاتمم
هقفاوت ببسب ةيربملاو ةيبطلال تالاجملا
يويحل.

ديزملا فرع



Kintek Solution

ةقطنم ،مولعل اءاج 89 مقر :سئئرل رقرملا
نصلل ،وشئغنشئ ،ةقئافللا اءولونكئلل

