



KINTEK SOLUTION

سرھف يس دنه كيمارس

، یرارحل اءءم لا ، ٱنٱع ءاءع اءءولاءك نم ءزم ىلع لوصلل انب لصل ا
، ٱوولل اءمكلا لاءءم ، ٱملا عم لا ءوم لا وءك الءءسالا ءوم لا
etc...

KINTEK SOLUTION

ةكرشلل فلم

>>> انع تامولعم

نوسركم قيرفلاءاضع ، يجولونكت هجوت تاذةمظنم يه Kintek Solution Ltd
ثحبلا تادعم يف ةيقووثومو ةيلعاف رثكألا تاركتابال او ايجولونكتلا فاشككتسال
، ةديجال داوملا نع ثحبلاو ، يويحل ائيايميكلا لعافتلا تالاجم لثم ، يملعلا
تادعمو . ةيودألا يف لجال وه امك ، ديربتلاو ، غارفلا قلخو ، ةيرارحلا ةجلاعملاو
لوربتلا جارختسا

نحو ، صحفلا تادعم لاجم يف ةينغ تاربخ انبستك ، ةيضاملا أماع نيرشعل يف
انمق امك ، مهعقاوو ةالمعلا تاجايتحال أقفو لولحلاو تادعملا نم لك ريفوت ىلع نورداق
انيدل و ، ددحم لمع ضرغ عم قفاوتت يتيلا ةالمعلا لىصفت تادعم نم ريثكلا ريوطت
لثم ، ةفلتخم لود نم دهاعملاو تاعماجملا نم ديدعلا يف ةحجانلا عيراشملا نم ريثكلا
طسوألا قرشلاو ادنلليزوينو ايلاربتساو ةيبونجلاو ةيلامشلا اكيرمأو ابوروأو ايسآ
ايقيرفأو

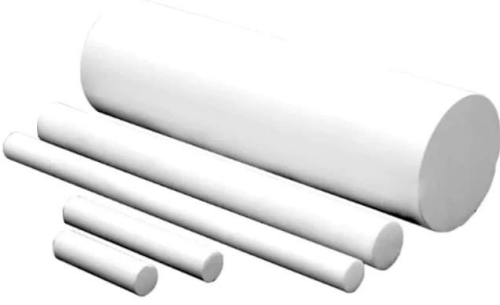
ءاضعأ لمع فقومل ةعئارةمالع يه صالحإلاو داجلا لمعلاو ةعيرسلا ةباجتسال او ةنهملا
انئالعم نيب ةبيطةممس انبستكي امم ، انقيرف

ةكراشمو ، قطانملاو نادلبلا فلتخم نم انئالعم ةمدخل نودعتسمو انه نحو
!أعم ةيقووثومو ةيلعاف رثكألا ايجولونكتلا



كيمياري س بيضق (Bn) نوروبال ديترين

رقصنعال مقرر: KM-D4



Introduction

لاكشأ يوقأ وه (BN) نوروبال ديترين بيضق
يذلا ، تي فارجال لثم نوروبال ديترين تارولب
رارق تساو زاتمم يئابرهك لزعب عتم تي
ةل زاع صئاصخو يئاي مي ك.

ديزمالا فرع

لوطلاو رطقلا

مم 100-300 * مم 10-100

(Bn) نوروبال ديرتين نم ي فزخ بوبنأ

رصنعلا مقرر: KM-D5



Introduction

هراقتساب فورعم (BN) نوروبال ديرتين
يئابرهكلا لزعل صئاصخو ، يلاعلا يراحل
ميشتل صئاصخو عزاتملا

ديزمالا فرعلا

نوروبال ديترين ةيسادس كيماريس ةقلح (Hbn)

رصنعلا مقرر: KM-D6



Introduction

نوروبال ديترين كيماريس تاقلح مدختسُت
ةرارحلا تاجرد تاقيبطت يف عئاش لكشب (BN)
تالدابملاو نارفال تابيكرت لثم ةيلعلا
تالصوملا هابشأ ةجلعمو ةرارحلا

ديزملل فرعا

كيمياري س حول (Bn) نوروبال دي رتيني

رقصنعال مقرر: KM-D7



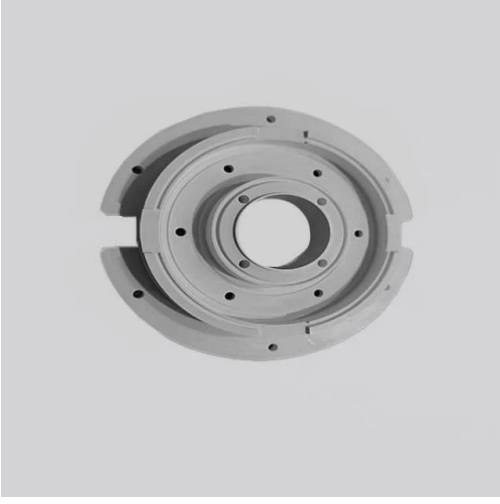
Introduction

نوروبال دي رتيني كيمياري س لاولأ مدختست ال
رفوت ن أنكمي و ، ةب وطرلل موي نملأل اءام (BN)
سمالت يتل داومال حطسل ةلماش ةي امح
موي سي نغملاو روه صملا موي نملأل ةرشابم
اهتبخو كنزلا كئئابسو

دي زملا فرعا

نوروبل ديترنل ةصصخم ةيفزخ ءازجأ (Bn)

رصنعلال مقر: KM-D8



Introduction

نوروبل ديترنل كيما ريسل نوئي نأ نكمي اهعيني نصت نكمي كلذل ، ةفلتخم لكشأ (BN) لزعلولاع طغضو ةيلاع ةراخ ةجرد ديولوتل .ينورتوي نل اعاشإل بنجتل ةراخل ديبتو

ديزملال فرعا

كيمياري سليل ل صوم ب كرم (Bn) نوروبال دي رتيني

رصننعال مقرر: KM-D9



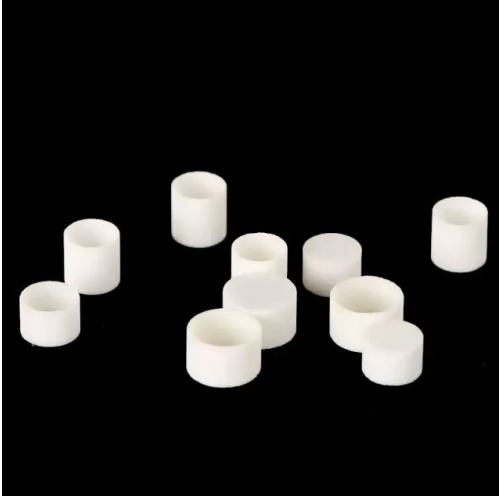
Introduction

نإف ، هسفن نوروبال دي رتيني صئاصخل أرظن نارغيغص يئابرهكلا لزعال نادقفو لزعال تبات ةيلاثم ةيئابرهك ةلزع ةدام وهف اذل ، أ دج .

ديزمالا فرعإ

Tga / Dta / يراجل ليلحتل اءاطغم ال (Al2O3) انيمولأل اتاقتوب

رصنع ال مقرر: KM-C04



Introduction

نم ءعونصم TGA / DTA يراجل ليلحتل اءي ءوَأ وَأ موي نومل ال ال اءيسكأ (موي نومل ال ال اءيسكأ اءارء لحتل نَأ نكمي .) (موي نومل ال ال اءيسكأ اءي ال ءاومل ليلحتل بسانمو ءي ال ءارءل ءارءل ءبلطت ءي ال ءارء ءرء راءءءا بلطت

ءيزم ال فرء

ءي ء نءط	ءوءءم انيمولأل: 99.5%	ءاقن ال ءي ال انيمولأل ءوءءم نم آي بسن صءءم نم ءوءءم انيمولأل.	صءب أ: نومل ال ءي	ءاقن ال ءي ال انيمولأل ءالءل ءارءل ءارءل	ءنء ءارء ءرءاءل	ءي ءءءءم ءوءءم ءرءاءل ءرءاءل ءرءاءل	
ءي ء	ءوءءم انيمولأل: 95%	ءرءءل ءي لءءءء	رفصم: نومل ال	ءي ءن ءارءل انيمولأل 95% ران ال ءالءل ءارءل	ءي ءرءاءل ءرءاءل ءي ءرءاءل	ليلحتل لمءءم صرءال سءل و ءي راءل ءوءءم	
ءي ء ءالء ءوءءم ءي ء	ءي ء 10 × 10	ءنء ءنءط 6.5x4	ءي ءلءلءل ءلءل 5x5	ءنء ءنءط ءاطء 5mm	ءي ءءءم 6.8x4 ءي ء	ءي ءنءط 5.88x12.77	ءي ءنءط 6x4
ءي ءءءم ال ءءءم ال ءي ء	ءنءط 5x3 ءنءم	ءي ء 12x12	ءنء ءنءط 6.5x8	ءي ء 5x8	ءي ءلءم 6 ءاطء ءنءم ءنءط	ءي ءلءلءل ءلءل 7x4	ءي ء 9x4
ءنءط 9x4 ءنءم	ءي ءءءم 6.5x4 ءي ء	ءنءم ءنءط 5x4	ءنءم 5 ءاطء ءي ءءءم ال ءوءءم	ءنءم ءنءط 6.5x10	ءنءط 5.3x3.5 ءنءم	ءنءم ءنءط 6.8mm	ءنءم ءنءط 6.8mm
ءنءط 5x2.5 ءنءم	ءنءط 10x10 ءنءم	ءي ءءءم 6.5x8	ءنءم ءنءط 5x5	ءنءم ال ءنءم ءاطء 6mm ءي ءءءم ال	ءنءط 6.8x4 ءنءم	ءي ءلءلءل ءلءل 6 × 4	ءنءم ءنءط 6 × 4
ءنءط 6x4.5 ءنءم	ءي ء 5x4 ءي ءلءلءل ءلءل	ءنءم ءنءط 12x12	ءي ءءءم ال ءلءلءل 6.5x10	ءنءم ءنءط 5x8	ءنءم 6.8 ءاطء ءي ءءءم ال	ءنءم ءنءط 7x4	ءنءم ءنءط 7x4

معانللا موي نوم لالال دي سكا - اني مول الال كيماري س رقص

رصنعالا مقرر: KM-C05



Introduction

صئاصخب Alumina sagger تاجت نم زي متت
ةمدصلل رارق تساو ، ةيلالال ةرارجل تاجرد ةمواقم
، ريغصلل ددملل لماعمو ، ةديجلال ةرارجلال
ةحفاكمل ديجلال ةادالو ، ديجلال ةحفاكمو
ةردوبل.

دي زملال فرعا

معان ططخم رحاس	ملم 100 × 100 × 13	ملم 99 × 105 × 12
معان ططخم رحاس	ملم 103×103×22	ملم 118 × 100 × 19
معان ططخم رحاس	ملم 120×120×40	ملم 195 × 100 × 32
معانللا موي نوم لالال دي سكا قرح ةلواط	قح - موي نوم لالال دي سكا 100×100×15mm95	موي نوم لالال دي سكا 105×105×12mm99
معانللا موي نوم لالال دي سكا قرح ةلواط	ملم 250 * 250	

ةيلع ةراخ ةجرد - انيمولأل نرف بوبنأ

رصنعلال مقر: KM-C06



Introduction

ةراخلال ةجرد وذا انيمولأل نرف بوبنأ عمجي انيمولألل ةيلعلا ةبالصلا ايازم نيب ةيلعلا زيمتيو ، ذالوفلاو ديحلا يئاي ميكلال لومخلاو ، تامدصلال ةمواقمو ، ةزاتمملال لكآلال ةمواقمب ةيكني نكاي ملامدصلال ةمواقمو ةيراخلال

ديزملال فرعلا

(1 رتم) 2 م ي لخال 4 ي جراخ (رتم)	(1 رتم) 8mm ي لخال 12 ي جراخ	(1 رتم) 19 م ي لخال 25 ي جراخ (رتم)	(1 رتم) 36 ي لخال 45 ي جراخ (رتم)	(1 رتم) 60 ي جراخ 70 م
(1 رتم) 3 م ي لخال 5 ي جراخ (رتم)	(1 رتم) 11 لخال 16 م جراخ	(1 رتم) 24 لخال 30 م جراخ	(1 رتم) 40 لخال 50 م جراخ	(1 رتم) 70 ي جراخ 80 م
(1 رتم) 4 م ي لخال 6 ي جراخ (رتم)	(1 رتم) 13 م لخال 18 ي جراخ (رتم)	(1 رتم) 26 ي لخال 32 ي جراخ (رتم)	(1 رتم) 45 ي جراخلال 55 م	(1 رتم) 80 لخال 90 جراخ
(1 رتم) 5 م ي لخال 8 ي جراخ (رتم)	(1 رتم) 15 لخال 20 م جراخ	(1 رتم) 28 ي لخال 35 ي جراخ (رتم)	(1 رتم) 50 لخال 60 م جراخ	(1 لخال 100 جراخ 90 م (رتم)
(1 رتم) 6 م ي لخال 10 جراخ (رتم)	(1 رتم) 16 ي لخال 22 ي جراخ	(1 رتم) 32 ي لخال ي جراخ 40 م (رتم)	(1 رتم) 55 ي لخال ي جراخ 65 م	

قراخ ةجرد - (Al2O3) موي نمولأل اديسكأ ن م ةي امحل ا بوبنأ ةيلاع

رصن عل ا مقرر: KM-C07



Introduction

فور عمل ا ، اني مولأل اديسكأ ن م ي قاوالا بوبنأل ا مواقملا موي نمولأل اديسكأ بوبنأ م س ا ب أضي أ ج و د زم لا ةي امحل ا بوبنأ وأ ةيلاعلا ةراحلل ا س ا س أ ع ون ص م ي ك ي م ا ر ي س بوبنأ وه ، ي ر ا ح ل ا (موي نمولأل اديسكأ) اني مولأل ا ن م

دي زم لا فرعا

Φ1 * Φ0.3mm (ةج و د زم بوقت)	Φ3 * Φ0.7 (ةج و د زم بوقت) م م	Φ2 * 0.4 م (بوقت ةع برأ)
Φ1.5 * Φ0.5mm (ج و د زم بقت)	Φ5 * Φ1.5mm (ةج و د زم بوقت)	Φ4 * Φ1mm (بوقت ةع برأ)
Φ2 * Φ0.5mm (ج و د زم بقت)	Φ5.5 * Φ1.5 م م (ةج و د زم بوقت)	Φ5 * Φ1.2mm (بوقت ةع برأ)
Φ2.5 * Φ0.7 م م (ةج و د زم بوقت)	Φ8 * Φ2mm (ةج و د زم بوقت)	Φ8 * Φ2mm (بوقت ةع برأ)

Φ1 * 0.3 م م	Φ2 * 0.3 م م	Φ3 * 0.7 م م	Φ4 * 1.5 م م	Φ5.5 * 1.5 م م	Φ8 * 2 م م
Φ1.2 * 0.3 م م	Φ2 * 0.5 م م	Φ3.5 * 0.8 م م	Φ4.5 * 1.2 م م	Φ6 * 1.8 م م	Φ8 * 2.4 م م
Φ1.4 * 0.4 م م	Φ2 * 0.6 م م	Φ3.5 * 1 م م	Φ5 * 1.2 م م	Φ6.5 * 1.8 م م	Φ10 * 2.7 م م
Φ1.5 * 0.4 م م	Φ2.5 * 0.7 م م	Φ4 * 1.2 م م	Φ5 * 1.5 م م	Φ6.5 * 2 م م	Φ7 * 2 م م

مواقم و ءحول ءيلاء ءارءل ءلءاع (Al2O3) انيمولأل ءارءهالل

رءصنء ءل مقرر: KM-C08



Introduction

مواقم ءل ءلءاع انيمولأل ءحول زيمءء
زاءم ءلءاع ءلءاع ءلءاع ءلءاع
ءلءاع ءلءاع ءلءاع ءلءاع

ءلءاع ءلءاع

مءل 10x10x1	مءل 130 × 32 × 10	مءل 140x85x10	مءل 150 × 150 × 8
100x100x4mm	مءل 133x133x6	مءل 150x100x10	مءل 150x150x10
مءل 100 × 100 × 10	مءل 135 × 30 × 10	مءل 150x140x8	160x160x8mm
مءل 115x70x10	مءل 135x135x5	مءل 150 × 150 × 6	مءل 250 × 250 × 10

بيضق ب لوزعم كيماريس (Al2O3) انيمولألا

رقصنعلا مقر: KM-C09



Introduction

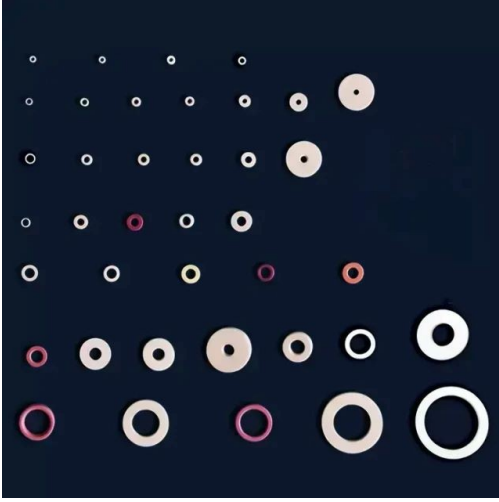
ةديج ةيفرخ ةدام وه لوزعملا انيمولألا بيضق
لزع صئاصخب انيمولألا نابضق زيمتت
ةيلاع ةيئاي ميكة مواقمو ةزاتمم ةيئابرهك
ضفخنم يرارح ددمتو

ديزملل فرعا

0.4 * 100 مم	0.9 * 100 مم	3.2 * 100 مم	6 * 100 مم	13 * 114 ملم	18 * 86 ملم	40 * 100 مم	8 * 300 مم	24 * 400 مم
0.5 * 100 مم	1 * 100 مم	3.5 * 100 مم	7 * 100 مم	14 * 114 ملم	18 * 100 مم	50 * 100 مم	10 * 300 مم	30 * 400 مم
0.6 * 100 مم	2 * 100 مم	4 * 100 مم	8 * 100 مم	15 * 100 مم	20 * 100 مم	60 * 100 مم	12 * 300 مم	
0.8 * 100 مم	2 * 150 مم	4.5 * 90 ملم	9 * 100 مم	16 * 100 مم	25 * 100 مم	4 * 300 مم	15 * 300 مم	
0.7 * 100 مم	2.5 * 100 مم	4.75 * 100 ملم	10 * 100 مم	15 * 100 مم	30 * 100 مم	5 * 300 مم	16 * 300 مم	
0.8 * 100 مم	3 * 100 مم	5 * 100 مم	12 * 100 مم	16 * 100 مم	35 * 100 مم	6 * 300 مم	20 * 300 مم	

مواقم - كيماري سلا ةلاسغ (Al₂O₃) موينمولأل ديسكأ ءارتءال

رصنعءال مقرر: KM-C10



Introduction

مواقمءال ةيفنءال انيمولأل ةلاسغ مدءءءسء لءء أن كئمى ةءءاو ، ةراءال دىءبءءل لكآءلل موينمولأل نم ةءونصمءال ةراءال ضاوءأ لءم لىصوءءل ةءلءال ةراءال ءاوءء مءواقمب ةلءال ةراءال.

دىزمءال فرء

ءىءراءال 1 ةلءءال 7 ةءراءال 1.6 ءىمء 1.6	ءىمء 4 ، ءراء 8 ، لءء 4	15.5 ءمء ءىمء ءراء 6.5 لءء	18 ءىمء ءراءال 8 ءىمء 8.5	14.5 ءىمء ءراءال 9.2 ءىمء 3.5	21 ءىمء ءراءال 13 ءىمء 5
ءىمء 6 ءىمء ءراءال 1.6 ءىمء 1.5	ءىمء 10 ءىمء ءراء 4 لءء 2/3/5	10 ءىمء ءراءال 7 ءىمء 3	ءىمء 20 ءىمء ءراء 8 لءء 2.5 / 4	14.5 ءىمء ءراء 9.2 لءء 4 ءىمء	21.2 ءىمء ءراء 14.3 لءء 2
ءىمء 4 ءراء 2 لءء 1	ءىمء 10 ءىمء ءراء 5 لءء 2.5	14 ءىمء ءراءال 7 ءىمء 2.7	25 ءىمء ءراء 8.2 لءء 3/5	ءىمء 18 ءراء 9.5 لءء 3	42 ءىمء ءراءال 14 ءىمء 5.5
16 ءىمء ءراءال 2 ءىمء 4.5	ءىمء 10 ءىمء ءراء 5 لءء 2/3	25 ءىمء ءراءال 7 ءىمء 5	ءىمء 16 ءراء 8.5 لءء 3	10 ءىمء ءراء 9 لءء 10	3.5 ءىمء ءراء 27 لءء 15.5
ءىمء 6 ءراء 3 لءء 1	17.8 ءىمء ءراءال 5 ءىمء 10	15.5 ءىمء ءراءال ءىمء 7.2 2.1 / 2.4	14 ءىمء ءراء 8.6 لءء 1 / 1.5	25 ءىمء ءراء 10 لءء 3/5	23 ءىمء ءراءال 16 ءىمء 0.8
6 ءىمء ءراءال 3 ءىمء 1.5	14 ءىمء ءراء 5.5 لءء 3/5	12 ءىمء ءراءال 8 ءىمء 4	14 ءىمء ءراءال 8.6 ءىمء 2/3/4	27 ءىمء ءراء 10 لءء 0.6	2.5 ءىمء ءراء 23 لءء 16 / 4
6 ءىمء ءراءال 3 ءىمء 2/3/5	ءىمء 14 ءراء 5.5 لءء 3/10	13 ءىمء ءراء 8.1 لءء 3	14 ءىمء ءراءال 8.6 ءىمء 5	36.5 ءىمء ءراء 10 لءء 5	5 / 23 ءىمء ءراء 16 لءء 7.7
ءىمء 10 ءراء 3 لءء 1.5 / 2/3/5	12 ءىمء ءراءال 6 ءىمء 2	13 ءىمء ءراءال 8 ءىمء 4	31 ءىمء ءراء 9 لءء 5	50 ءىمء ءراء 10 لءء 5	37 ءىمء ءراء 16.5 لءء 5/10
7.8 ءىمء ءراء 3.2 لءء 3.8	12 ءىمء ءراء 6 لءء 3/4/5	15 ءىمء ءراءال 8 ءىمء 1	14.5 ءىمء ءراءال 9.2 ءىمء 2	18 ءىمء ءراء 10.5 لءء 2	40 ءىمء ءراءال 17 ءىمء 3.5
1 ءىمء 6 ءراء 4 لءء 1	ءىمء 10 ءراء 6.5 لءء 4	17 ءىمء ءراءال 8 ءىمء 8.5	14.5 ءىمء ءراءال 9.2 ءىمء 2.5	25.5 ءىمء ءراء 12.5 لءء 3	39 ءىمء ءراءال 23 ءىمء 3.5 / 5/10
7 ءىمء ءراءال 4 ءىمء 2.5	14 ءىمء ءراء 6.5 لءء 2/4	18 ءىمء ءراءال 8 ءىمء 2	14.5 ءىمء ءراءال 9.2 ءىمء 3	25.5 ءىمء ءراء 12.5 لءء 5	50.5 ءىمء ءراءال 31 ءىمء 3.5

تاجرد ةمواقمو ةدوجلا يل اع لز - انيمولأل كيماري س يغرب ةيلعلا ةراجلال

رصنعلا مقر: KM-C011



Introduction

تانوكم نع ةرابع ةيفنخلال انيمولأل ريماسم ، 99.5% ةبسنن انيمولأل نم ةعونصم تيبتت يتلا ةديشلال تاقيبطتلل ةيلاثم يهو آيئابرهك آلزعو ةزاتمم ةيراح ةمواقم بلطتت ةيئايميك ةمواقمو.

ديزملال فرعا

م 16	يخراخ سدسم	100 * 9.2 * 24.2	7. * 9.2 * 24.2	40 * 9.2 * 24.2	
M14	يخراخ سدسم	80 * 10 * 22	50 * 7.6 * 21.9	40 * 9.9 * 21	
م 12	يخراخ سدسم	75 * 8.1 * 18.8	50 * 10.3 * 18.3	25 * 10.3 * 18.4	15 * 10 * 21.2
	يلخاد سدسم	50 * 10.5 * 17.2	35/25 * 10.4 * 17.1	15 * 12.2 * 18.1	14 * 12.2 * 18
م 10	يخراخ سدسم	70 * 7 * 16.8	35 * 6.6 * 16.6		
	يلخاد سدسم	50 * 9 * 14.8	35 * 9.1 * 14.8		
م 8	يلخاد سدسم	70 * 5.6 * 14	50 * 4.5 * 11.7	35 * 5.3 * 12.9	25 * 5.3 * 12.9
	يلخاد سدسم	50 * 7.6 * 12.3	35 * 7.9 * 12.3		
	يلخادلا سارللا حطسم سدسم	30 * - * 13.8			
	"+" بتلا	20 * - * 14.2			
م 6	يخراخ سدسم	55 * 5.2 * 9.7	40 * 4.3 * 9.6		
	يلخاد سدسم	40 * 5.8 * 9.8	25 * 5.9 * 10	15 * 5.9 * 10	
	"+" بتلا	40 * - * 12			
	"_" يخراخلال سادسلا غونلا	25 * 3.9 * 9.8			
	ةحتفب "_" غونلا نم يرئاد سار	20 * 4.8 * 10			
	يلخاد سدسم	15 * - * 9.8			
م 5	يخراخ سدسم	25 * 3.5 * 8	20/15 * 3.6 * 8	10/12 * 3.6 * 7.6	5 * 3.6 * 8
	يلخاد سدسم	35 * 4.7 * 7.8	25/20 * 4.9 * 8.1	15/12 * 4.9 * 8.1	10/5 * 4.9 * 8.1
	ةحتفب "+" غون يرئاد سار	25 * - * 8.6	20 * - * 8.5	12 * - * 8.5	
	يرئاد سارب يلخاد سادس	25 * 2. * 9.3	12 * 2.8 * 8.6		
	"_" غونلا نم ريئت سدسم سار	10 * 3.4 * 7.9			
	"+" بتلا	10 * - * 8.9			
	ةحتفب "_" غونلا نم يرئاد سار	6/15 * 3 * 10			
م 4	يخراخ سدسم	20 * 3.2 * 6.8	15 * 3.3 * 6.8	10 * 3.2 * 6.8	
	يلخاد سدسم	25 * 4 * 7	20 * 4.1 * 6.9	15 * 4.1 * 6.8	10 * 3.2 * 6.8

	يلخاد سدسم	25 * - * 8.5			
	"+" بتكا	12 * - * 8.4			
	"_" غونلا نم ريدتسم سار	8 * 2.9 * 7	5 * 2.1 * 9.3		
	ةحتفب "+" عون يرئاد سار	3 * 4.5 * 8.9			
M3.5	"+" بتكا	9 * - * 5.3			
م 3	يجراخ سدسم	10 * 3 * 5.5	30 * 3 * 5.4		
	يلخاد سدسم	30 * 3 * 5.4	20/25 * 3 * 5.4	15/10 * 3 * 5.4	8 * 3 * 5.4
	"+" بتكا	15 * - * 5.2	6 * - * 5.6		
	"+" غون ريدتسم سار	6.5 * 2.7 * 5.5			
M2.5	"+" بتكا	9 * - * 4.5	6 * - * 3.9		
م 2	نانسا فصن " _ " غونلا نم حطسم سار	22 * 1.4 * 3.8			
	يلخاد سدسم	14 * 1.9 * 3.8			
	"_" غونلا نم حطسم سار	10 * 1.4 * 3.8			
	"+" عوضوم	8 * 1.6 * 3.5			
	"+" غون ريدتسم سار	8 * 1.5 * 3.5			
	يجراخ سدسم	6 * 1.6 * 3.8			
	"+" بتكا	6 * - * 4.2			

ةبطش - ي فزخ ل ع و م ل ا د ي د ح ت س و ب د (Al₂O₃) ا ن ي م و ل أ ل ا ة م ي ق ت س م

ر ص ن ع ل ا م ق ر : KM-C012



Introduction

ي فزخ ل ا ع و م ل ا د ي د ح ت س و ب د ز ي م ت ي
ة ل ل ا ع ل ا ة ب ا ل ص ل ا ص ن ا ص خ ب ا ن ي م و ل أ ل ا ب
ة ل ل ا ع ل ا ة ر ا ح ل ا ت ا ج ر د ة م و ا ق م و ل ك أ ت ل ا ة م و ا ق م و

د ي ز م ل ا ف ر ع ا

ح ذ و م ن	ر ي غ ص س أ ر ر ط ق	ط س و ت م ر ط ق	ة ب ط ش ر ط ق	ل و ط
م 4	م ل م 3.1	م ل م 4.8	م ل م 9.7	م ل م 22
م 5	م م 4	م ل م 5.5	م ل م 9.6	م ل م 22
م 6	م ل م 4.7	م ل م 6.7	م ل م 9.5	م ل م 26
م 8	م ل م 6.3	م ل م 8.5	م ل م 12	م ل م 26
م 9	م ل م 6.3	م ل م 9.7	م ل م 12.9	م ل م 28.9
م 10	م ل م 8.3	م ل م 10.7	م ل م 13.6	م ل م 24.5
م 12	م ل م 9.5	م ل م 12.7	م ل م 14.8	م ل م 26.5
م 13	م ل م 10	م ل م 13.7	م ل م 16.8	م ل م 32.9
ح ذ و م ن	ر ي غ ص س أ ر ر ط ق	ط س و ت م ر ط ق	ة ب ط ش ر ط ق	ل و ط
م 4	م م 3	م ل م 4.7	م ل م 7.7	م ل م 24.3
م 5	م م 4	م ل م 5.5	م ل م 9.6	م ل م 22
م 6	م ل م 4.8	م ل م 6.7	م ل م 9.9	م ل م 26
م 8	م ل م 6.2	م ل م 8.8	م ل م 11.9	م ل م 25.7
م 10	م ل م 8.3	م ل م 10.6	م ل م 14.2	م ل م 26.7
م 12	م ل م 9.1	م ل م 12.6	م ل م 14.7	م ل م 30.5
M14	م ل م 12.5	م ل م 14.8	م ل م 15.7	م ل م 28.7

لزارح - يرارحلل تارشملل كيماريس (Al₂O₃) موينمولل دي سكا رقرنعلل: KM-C013



Introduction

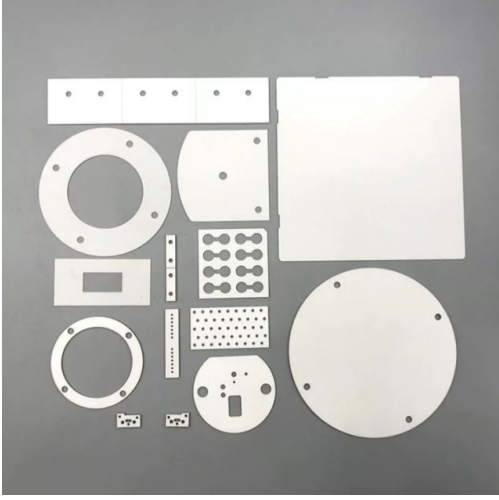
نم ديزي يفزحلل يرارحلل تارشملل بقت لكيه
امم ، ءاولل ءساملل ءرارحلل ديدبت ءحاسم
، ءرارحلل ديدبت ريثأ ريبك لكشب ززعي
ريثأ نم لصف ءرارحلل ديدبت ريثأ و
قئافل موينمولل او ساحنلل.

ديزملل فرعل

1.7 * 3 مم	10 * 4 مم	16 * 1 مم	20 * 20 مم	29.5 * 1 مم	60 * 1 مم	100 * 8 مم
3 * 3 مم	10 * 5 مم	16 * 4 مم	20.5 * 1 مم	30.5 * 1 مم	57.8 * 6 مم	107 * 3 مم
4 * 2.3 مم	10.5 * 2 مم	16 * 5 مم	22 * 1 مم	32 * 5 مم	70 * 1 مم	150 * 5 مم
6 * 6 مم	10.5 * 10.5 مم	17 * 1 مم	23.5 * 2.5 مم	35 * 1 مم	74 * 1 مم	200 * 5 مم
7 * 3.3 مم	12 * 1 مم	18 * 0.63 مم	25 * 0.5 مم	40 * 1 مم	80 * 1 مم	
8 * 5 مم	12 * 5 مم	19 * 0.8 مم	26 * 4 مم	45 * 0.5 مم	90 * 1 مم	
9.5 * 1.3 مم	14 * 1 مم	20 * 1 مم	26 * 5 مم	51 * 1 مم	100 * 1 مم	
10 * 1 مم	16 * 0.5 مم	20 * 10 مم	28 * 6.5 مم	50 * 5 مم	100 * 2 مم	

تأحول ءءلءام لكش ىلع ءصاخ ءازءا اىنوكرز انىمولأ بب لطلاب سء ءونصملا كىمارىسلا

رقصنءلال مقر KM-C014:



Introduction

ءىلصومب انىمولألا كىمارىس زىمءء
ءىلء ءمواقم وءىكىناكىم ءوق وءىء ءىءابرهك
كىمارىس نأنىء فى ءراءلا ءاءرءل
ءبالص وءىلءالء ءءوقب فورءم اىنوكرزلا
ءسا وءاطن ىلع مءءءسى وءىلءالء

ءىزملا فرءا

(Bn) نوروبال ديترين كي ماري س ءانجأ

رصنع لال مقرر: KM-P01



Introduction

راهصنا ةطقن وذب كرم (BN) نوروبال ديترين ةيلاع ةيرارح ةيلصومو ةيلاع ةبالصو ةيلاع يرولبال هل كيه ، ةيلاع ةيئابرهك ةمواقمو ساملال نم بلصأو ني فارجلاب شهي

ديزمالا فرعا

ةقدب ةتبتثملا ايرتيلإ ةلآ - اينوكرز كيماريس ةحي فص

رصنعلا مقر: KM-G02



Introduction

مويرتيلإ ةرقستسملا اينوكرزلا زيمتت
تاجرد ةمواقمو ةيلاعلا ةبالصل صئاصخب
لاجم يف ةمهم ةدام تحبصأ دقو ، ةيلاعلا ةرارحلا
صاخلا كيماريسلا و تارارحلا

ديزملل فرعلا

موي رت ي إ ل ا ة ق د ب ي ل آ ع ي ن ص ت - ا ي ن و ك ر ز ك ي م ا ر ي س ب ي ض ق

ر ص ن ع ل ا م ق ر : KM-G01



Introduction

ا ي ن و ك ر ز ل ا ك ي م ا ر ي س ن ا ب ض ق ر ي ض ح ت م ت ي
ة ق ب ط ل ي ك ش ت م ت ي و ، ي و ا س ت م ل ا ط غ ض ل ا ب
ة ق ب ط و ة م ع ا ن و ة ف ي ث ك و ة د ح و م ك ي م ا ر ي س
ة ل ل ا ع ة ع ر س و ة ل ل ا ع ة ر ا ح ة ج ر د د ن ع ة ل ل ا ق ت ن ا

د ي ز م ل ا ف ر ع ا

0.2 * 100 م م	0.7 * 100 م م	1.2 * 100 م م	2.5 * 100 م م	8 * 100 م م	15 * 115 م م
0.3 * 100 م م	0.8 * 100 م م	1.5 * 100 م م	3 * 100 م م	10 * 100 م م	16 * 115 م م
0.4 * 100 م م	0.9 * 100 م م	1.6 * 100 م م	4 * 100 م م	12 * 100 م م	18 * 115 م م
0.5 * 100 م م	1 * 100 م م	1.8 * 100 م م	5 * 100 م م	13 * 115 م م	20 * 115 م م
0.6 * 100 م م	1.1 * 100 م م	2 * 100 م م	6 * 100 م م	14 * 115 م م	22 * 200 م م

قيود عيّنات - اينوكريز كيمياري سةرك

رصنعلال مقر: KM-G03



Introduction

ةوقلال صئاصخب ةيفزخال اينوكريز ةرك زيمنت لكآلال يوتسمو ةيلعلا ةبالصل او ةيلعلا لكآلال ةمواقمو ةيلعلا رسكلا ةناتمو PPM ةيلعلا ةيعونلا ةبذال او ةديجلا.

ديزمالا فرع

1 مل	2.778 مل	4.763 مل	6.747 مل	9.0 مل	12.7 مل	16.668 مل	25.0 مل	40 مل
1.2 مل	3.0 مل	5.0 مل	7.0 مل	9.525 مل	13.494 مل	17.4625 مل	25.4 مل	50 مل
1.5 مل	3.175 مل	5.556 مل	7.144 مل	10.0 مل	14 مل	18.256 مل	28 مل	
1.588 مل	3.5 مل	5.953 مل	7.938 مل	10.318 مل	14.288 مل	19.05 مل	28.575 مل	
2.0 مل	3.969 مل	6.0 مل	8.0 مل	11.1125 مل	15.0 مل	20.0 مل	30.0 مل	
2.381 مل	4.0 مل	6.35 مل	8.5 مل	11.509 مل	15.875 مل	20.638 مل	35 مل	
2.5 مل	4.5 مل	6.5 مل	8.731 مل	12.0 مل	16.0 مل	22.225 مل	38.1 مل	

ةلزاع - اينوكرز كيماريس ةيشح

رصنعلال مقرر: KM-G04



Introduction

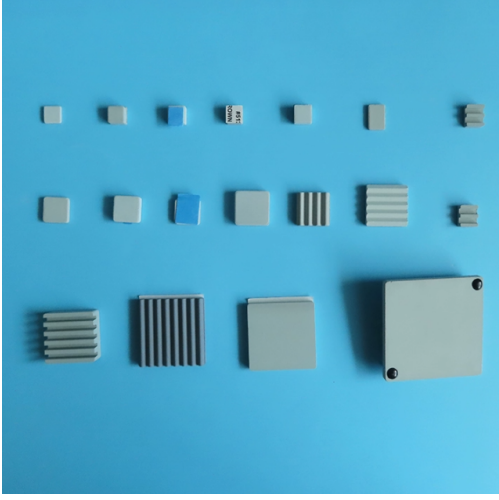
اينوكرز نم ةلزاعال كيماريس لةيشح زيمنتت لماعمو ةيلاع ةمواقمو ةيلاع راهصنا ةطقنب اهلعجي امم ، رخأ صئاصخو ضفخنم يرارح ددمت ةلزاع داومو ةيلاعال ةرارحلل ةمواقم ةمهم ةدام . سمشلال نم ةيقاو كيماريس ةدامو كيماريس

ديزملال فرعا

5 * 5	13 * 97	148 * 100	22 * 43	صرقلا رطق:
40 * 40	43 * 43	60 * 60	77 * 77	19/20/21
52 * 52	50 * 80	120 * 100	120 * 120	25/26/32
10 * 10	110 * 110	150 * 150	100 * 100	65/70/38
101 * 101	140 * 70	20 * 20	25 * 50	115/160
130 * 130	15 * 10	70 * 60	80 * 75	
42 * 42	56 * 56	50 * 50	125 * 125	
55 * 55	112 * 112	158 * 80	196 * 168	

جومم / حطسم (Sic) نوكليليسلا ديبرك نم كيماريس حول ةرارحلا ةعولاب

رصنعلال مقرر: KM-DT01



Introduction

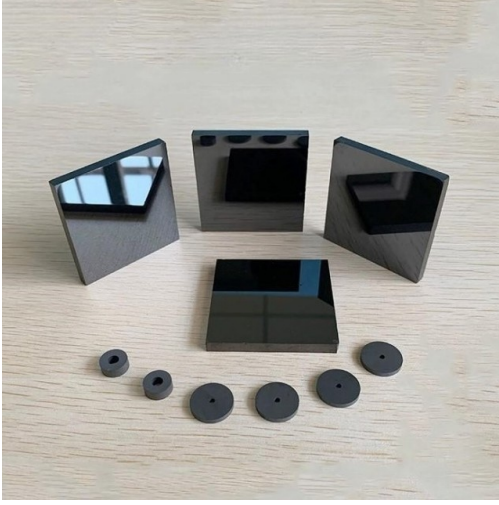
ديبرك نم يفزخلا يرارحلا تتشملا دلوي ال
ةسيسطانغمورهك تاجوم (اذك) نوكليليسلا
تاجوملا لزعاضيأ هنكمي لب ، بسحف
تاجوملا نم ءزج صاصتماوةسيسطانغمورهكلا
ةسيسطانغمورهكلا.

ديزملال فرعلا

25 * 25 * 3 م	30 * 30 * 5 م	40 * 40 * 4 م	50 * 50 * 5 م
25 * 25 * 5 م	30 * 30 * 5 م	40 * 40 * 5 م	60 * 60 * 5 م
25 * 25 * 5 م	30 * 30 * 8 م	40 * 40 * 5 م	60 * 60 * 8 م
25 * 25 * 8 م	30 * 30 * 10 م	40 * 40 * 7 م	
25 * 25 * 10 م	35 * 35 * 10 م	40 * 40 * 8 م	
30 * 30 * 2.5 م	40 * 40 * 3 م	50 * 50 * 5 م	

ءارتءال ةمواقم (Sic) نوكي ليسيلا دي برك نم ةيفرخ حئافص

رصنعلا مقرر: KM-DG02



Introduction

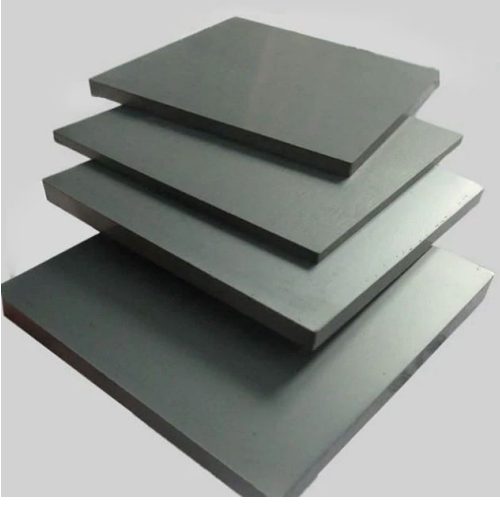
نوكي ليسيلا دي برك كيماريس حئافص نوكتت
ءاقنللا يلاع نوكي ليسيلا دي برك نم (اذك)
بص نم نوكتي يذلاو ، ةقدلا قئاف قوحسمو
ءةللا ةراح ةجردب دي بلبتلاو زازتءالا

ديزملا فرعا

م 3 * 15 ةلوح	م 1 * 40 * 40	م 4/5/6 * 50 * 50	م 5 * 100 * 100	م 5 * 150 * 150
م 1 * 5 * 5	م 2 * 40 * 40	م 8/10 * 50 * 50	م 7 * 100 * 100	م 1 * 15 * 15 (لوقصم دءاو بناء)
م 4 * 10 * 10	م 1 * 50 * 50	م 14 * 50 * 50	م 10 * 100 * 100	م 1 * 50 * 50 (لوقصم دءاو بناء)
م 3 * 20 * 20	م 2 * 50 * 50	م 3 * 100 * 100	م 15 * 100 * 100	
م 5 * 20 * 20	م 3 * 50 * 50	م 4 * 100 * 100	م 20 * 100 * 100	

نوكيولي سيليا دي برك نم كي ماري س حول (Sic)

رصنعالا مقرر: KM-DG03



Introduction

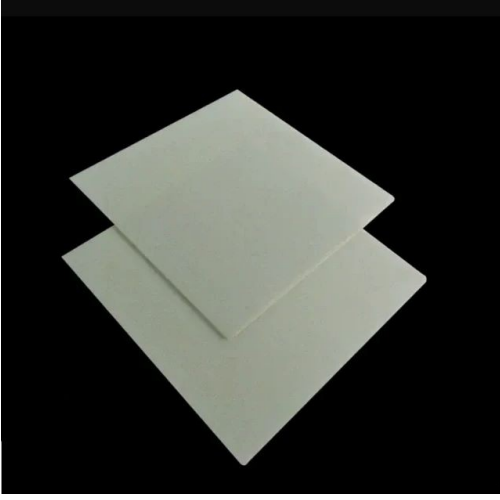
كي ماري س (اذك) نوكيولي سيليا دي رتي ن كي ماري س
هن ا. دي بلتال اءانثا صلقتي ال اءي ورضع ريغ اءام
رضفخنم ووقلا يلاع اءي مءاسءة طبار بكم
اءي لال اءراحل اءرءل مواقم وءفاءكلا.

ءي زملا فرعا

ملم 25 * 50 * 5/6	ملم 50 * 50 * 4/5	ملم 100 * 100 * 4	ملم 100 * 100 * 12	ملم 150 * 150 * 6
ملم 25 * 50 * 10/8	ملم 50 * 50 * 6/8	ملم 100 * 100 * 5	ملم 100 * 100 * 15	ملم 150 * 150 * 8
ملم 50 * 50 * 1	ملم 50 * 50 * 10	ملم 100 * 100 * 6	ملم 100 * 100 * 16	ملم 150 * 150 * 10
ملم 50 * 50 * 2	ملم 100 * 100 * 2	ملم 100 * 100 * 8	ملم 100 * 100 * 30	
ملم 50 * 50 * 3	ملم 100 * 100 * 3	ملم 100 * 100 * 10	ملم 150 * 150 * 5	

قوي قد كيماري س (نوكي ليسي ل دي برك) نوكي ليسي ل دي رتي ن ة في فزخ ل ا ح اول أ ل ع ي ن ص ت ل

ر ص ن ع ل ا م ق ر : KM-DG04



Introduction

ة في فزخ ة دام ي ه نوكي ليسي ل دي رتي ن ة ح ي ف ص
ب ب س ب ن د ا ع م ل ا ة ع ا ن ص ي ف م ا د خ ت س ا ل ا ة ع ئ ا ش
ة ل ل ا ع ة ر ا ح ت ا ج ر د ي ف م ط ت ن م ل ا ا ه ئ ا د ا

دي ز م ل ا ف ر ع ا

م ل م 10 * 10 * 0.35

م ل م 20 * 20 * 0.35

م م 140 * 190 * 0.32

م ل م 114 * 114 * 0.35

م ل م 114 * 114 * 0.75

ةيفنخ حئافص (Aln) موينمولألا ديرتينا

رصنعلال مقر: KM-DG05



Introduction

قفاوتلال صئاصخ هل (AlN) موينمولألا ديرتينا طقف همادختسا متي ال .نوكيليلسلال عم ديجلال فنخلل ةيوقت ةلحرم وأ ديبلت دعاسمك ءادأ ريثكب قوفيا ءءادأ نكلو ، يئاشنإلال انيمولألا.

ديزمالا فرعإ

جتنملا مقر	يداعلال جتنملا محج (مم)	
	14 * 19 * 1	14 * 19 * 1
	20 * 25 * 1	20 * 25 * 1
ةيماسملا موينمولألا ديرتينا كيماريسلا ةقرو	22 * 28 * 1	22 * 28 * 1
	29 * 42 * 1	17 * 22 * 0.6
	يرئاد	
	6 * 30 * 1	114 * 114 * 1
	20 * 25 * 1	127 * 127 * 1
	3.6 * 3.6 * 0.385	139 * 190.5 * 1
	10 * 10 * 1	152.4 * 152.4 * 0.6
	30 * 30 * 1	152.4 * 152.4 * 1
	40 * 40 * 1	165 * 165 * 1
	50 * 50 * 1	25 * 98 * 0.635
	1016 * 101.60.38	50 * 50 * 0.5
	101.6 * 101.6 * 0.635	Round31 * 1.2
	114 * 114 * 0.385	ةيرئاد 26 * 1
	1143 * 114.30.635	ةيرئاد 72.6 * 0.6
	ةلوج 15 * 1.5	ةيرئاد 45 * 1
	ةيرئاد 26 * 1	ةيرئاد 45 * 1.5
	ةيرئاد 30 * 1	ةيرئاد 50 * 1
	ةيرئاد 35 * 1	ةلوج 50 * 2
	ةيرئاد 40 * 1	ةيرئاد 60 * 1
ةيماسم ريغ موينمولألا ديرتينا كيماريسلا ةقرو		



Kintek Solution

، نوشتغناشت قيرط 11 مقر :يسئرلا رقم لا
نصللا ، وشتغناشت
، ياشت ناو ، تراهكول قيرط 300 :غنوك غنوه بكتك
غنوك غنوه
، يس ويك ، لايورت نوم ، ماهارج درافيلوب :ادنك بكتك
ادنك ، H3P 2C7

