



KINTEK SOLUTION

سرھف مغان كيماري س

، یرارحل ااعم لا ، ینع ااعل ااچولاک نم ایزم یلع لوصلل انب لصل ا ، یرویرل اایمیلل ااعم ، یرلمعم لا اومل او یرکاله سالا اومل ا ، etc...

KINTEK SOLUTION

ةكرشلل فلم

>>> انع تامولعم

نوسركم قيرفلاءضع ، يجولونكت هجوت تاذةمظنم يه Kintek Solution Ltd
ثحبلا تادعم يف ةيقووثومو ةيلعاف رثكألا تاركبلاو ايجولونكتلا فاشككتسال
، ةديجال داوملا نع ثحبلاو ، يويحل ائيايميكلا لعافتلا تالاجم لثم ، يملعلا
تادعمو . ةيودألا يف لاجلا وه امك ، ديربلاو ، غارفلا قلخو ، ةيرارحلا ةجلاعملاو
لوربلا جارختسا

نحو ، صحفلا تادعم لاجم يف ةينغ تاربخ انبستك ، ةيضاملا أماع نيرشعلا يف
انمق امك ، مهعقاوو ةالمعلا تاجايتحال أقفو لولحلاو تادعملا نم لك ريفوت ىلع نورداق
انيدل و ، ددحم لمع ضرغ عم قفاوتت يئلا ةالمعلا لئصفت تادعم نم ريثكلا ريوطت
لثم ، ةفلتخم لود نم دهاعملاو تاعماجلا نم ديدعلا يف ةحجانلا عيراشملا نم ريثكلا
طسوألا قرشلاو ادنليزوينو ايلارئتسأو ةيبونجلاو ةيلامشلا اكيرمأو ابوروأو ايسآ
ايقيرفأو

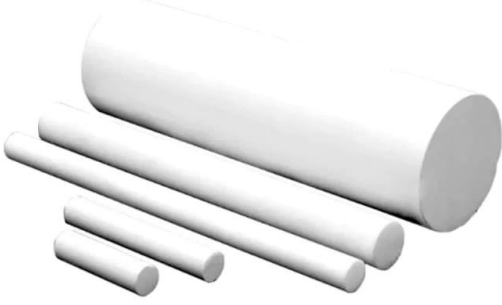
ءاضعأ لمع فقومل ةعئارةمالع يه صالخإلاو داجلا لمعلاو ةعيرسلا ةباجتسالو ةنهملا
انئالعم نيب ةبيطةممس انبستكي امم ، انقيرف

ةكراشمو ، قطانملاو نادلبلا فلتخم نم انئالعم ةمدخل نودعتسمو انه نحو
!أعم ةيقووثومو ةيلعاف رثكألا ايجولونكتلا



كيمياري س بيضق (Bn) نوروبال دي رتي ن

رصننعلال مقرر: KM-D4



Introduction

لاكشأ يوقأ وه (BN) نوروبال دي رتي ن بيضق
يذلا ، تي فارجلال لثم نوروبال دي رتي ن تارولب
رارق تساو زاتمم يئابرهك لزعب عتم تي
ةل زاع صئاصخو يئاي مي ك.

دي زملا فرع

لوطلاو رطقلا

م م 100-300 * م م 10-100

(Bn) نوروبال ديرتين نم ي فزخ بوبنأ

رصنعلا مقرر: KM-D5



Introduction

هراقتساب فورعم (BN) نوروبال ديرتين
يئابرهكلا لزعل صئاصخو ، يلاعلا يراحل
ميشتل صئاصخو عزاتملا

ديزمل فرعلا

نوروبال ديترين ةيسادس كيماريس ةقلح (Hbn)

رصنعلا مقرر: KM-D6



Introduction

نوروبال ديترين كيماريس تاقلح مدختسُت
ةرارحلا تاجرد تاقيبطت يف عئاش لكشب (BN)
تالدابملاو نارفال تابيكرت لثم ةيلعلا
تالصوملا هابشأ ةجلاعمو ةرارحلا

ديزمللا فرعا

كيمياري س حول (Bn) نوروبال دي رتيني

رقصنعال مقرر: KM-D7



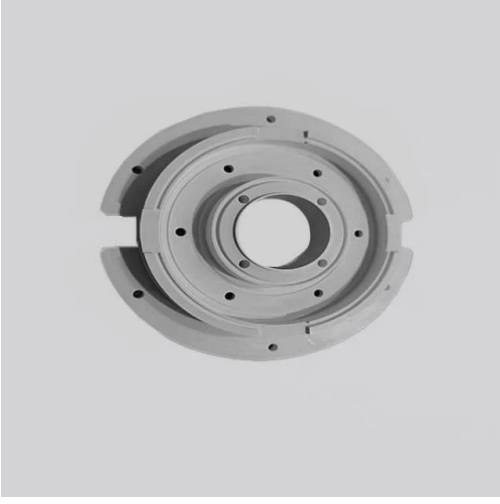
Introduction

نوروبال دي رتيني كيمياري س لاول مدختست ال
رفوت ن أنكمي و ، وبوطلرل موي نملأل اءم (BN)
سمالت يتل داومال حطسل ةلماش ةيامح
موي سيني نغملاو روهصملا موي نملأل ةرشابم
اهتبخو كنزل كئئابسو

ديزملا فرعا

نوروبل ديترنل ةصصخم ةيفزخ ءازجأ (Bn)

رصنعلال مقر: KM-D8



Introduction

نوروبل ديترنل كيما ريسل نوئي نأ نكمي اهعيني نصت نكمي كلذل ، ةفلتخم لكشأ (BN) لزعلولاع طغضو ةيلاع ةراخ ةجرد ديولوتل .ينورتوي نل اعاشإل بنجتل ةراخل ديديتو

ديزملال فرعا

كيمياري سليل ل صوم ب كرم (Bn) نوروبال دي رتيني

رصننعال مقرر: KM-D9



Introduction

نإف ، هسفن نوروبال دي رتيني صئاصخل أرظن نارغيغص يئابرهكلا لزعال نادقفو لزعال تبات ةيلاثم ةيئابرهك ةلزع ةدام وهف اذل ، أ دج .

ديزمالا فرعإ

رېتخمل طغ نرفل ٲي فزخ ٲوتوب (Al2O3) اني مولأ

رقصنعلال مقر: KM-C01



Introduction

في اني مولأ الكيماري بس تاقتوب مدختسُت تاقتوب لالو ، نداعملال رهص تاودأو داوملال ضع ٲجلالعمو رهصل ٲبسانم حطسملال اعقالا تا ذيحوتو رارقتسا عم داوملال نم ركبأ تا اعفدل. ل.ضفأ.

ديزلال فرعل

0.9 لم (45 × 8 × 6 لم)	9 لم (60 × 30 × 10 لم)	30 لم (60 × 40 × 20 لم)	185 لم (80 × 80 × 40 لم)	13 لم (100 × 30 × 10 لم)	300 لم (100 × 100 × 40 لم)	510 لم (120 × 120 × 50 لم)	800 لم (200 × 100 × 50 لم)
2 لم (30 × 20 × 10 لم)	10 لم (50 × 20 × 20 لم)	35 لم (60 × 30 × 30 لم)	75 لم (90 × 60 × 20 لم)	25 لم (100 × 30 × 15 لم)	750 لم (100 × 100 × 100 لم)	520 لم (140 × 140 × 38 لم)	2600 لم (200 × 200 × 80 لم)
3 لم (25 × 15 × 15 لم)	10 لم (60 × 30 × 14 لم)	40 لم (50 × 50 × 25 لم)	165 لم (90 × 60 × 40 لم)	35 لم (100 × 30 × 20 لم)	330 لم (115 × 115 × 35 لم)	425 لم (150 × 150 × 30 لم)	3300 لم (200 × 200 × 100 لم)
3.5 لم (20 × 20 × 17 لم)	16 لم (60 × 30 × 15 لم)	57 لم (75 × 75 × 15 لم)	200 لم (90 × 60 × 45 لم)	59 لم (100 × 30 × 30 لم)	90 لم (120 × 60 × 20 لم)	750 لم (150 × 150 × 50 لم)	3900 لم (250 × 250 × 80 لم)
4 لم (50 × 20 × 10 لم)	20 لم (60 × 30 × 20 لم)	68 لم (65 × 65 × 25 لم)	170 لم (90 × 90 × 30 لم)	47 لم (100 × 40 × 20 لم)	190 لم (120 × 60 × 40 لم)	1290 لم (150 × 150 × 80 لم)	4800 لم (250 × 250 × 100 لم)
5 لم (30 × 20 × 17 لم)	25 لم (50 × 40 × 20 لم)	100 لم (65 × 65 × 35 لم)	300 لم (90 × 90 × 45 لم)	110 لم (100 × 50 × 30 لم)	205 لم (120 × 80 × 30 لم)	800 لم (160 × 160 × 45 لم)	11000 لم (330 × 330 × 120 لم)
7 لم (50 × 20 × 15 لم)	26 لم (50 × 25 × 35 لم)	110 لم (70 × 70 × 30 لم)	22 لم (100 × 20 × 20 لم)	150 لم (100 × 100 × 25 لم)	260 لم (120 × 80 × 40 لم)	1460 لم (180 × 180 × 60 لم)	
3.5 لم (20 × 20 × 17 لم)	10 لم (60 × 30 × 14 لم)	25 لم (100 × 30 × 20 لم)	125 لم (98 × 72 × 28 لم)				
5.5 لم (45 × 22 × 13 لم)	15 لم (30 × 30 × 30 لم)	30 لم (80 × 40 × 17 لم)	1800 لم (380 × 135 × 60 لم)				
9 لم (60 × 25 × 15 لم)	15 لم (60 × 30 × 15 لم)	50 لم (90 × 60 × 17 لم)					
10 لم (50 × 28 × 14 لم)	22 لم (100 × 25 × 15 لم)	84 لم (120 × 60 × 18 لم)					
9 لم (60 × 25 × 15 لم)	50 لم (85 × 30 × 40 لم)	125 لم (98 × 72 × 28 لم)	1050 لم (150 × 150 × 60 لم)	1800 لم (380 × 135 × 60 لم)			

15 لم (60 × 30 × 15 مل)	84 لم (120 × 60 × 18 مل)	460 لم (160 × 120 × 35 مل)	1290 لم (150 × 150 × 80 مل)	4000 لم (225 × 225 × 100 مل)
15 لم (30 × 30 × 30 مل)	95 لم (120 × 100 × 15 مل)	710 لم (155 × 120 × 50 مل)	1800 لم (150 × 100 × 150 مل)	
22 لم (100 × 25 × 15 مل)	100 لم (100 × 50 × 30 مل)	900 لم (120 × 120 × 100 مل)	4400 لم (200 × 150 × 200 مل)	
0.9 لم (45 × 8 × 6 مل)	59 لم (100 × 30 × 30 مل)	260 لم (100 × 100 × 35 مل)	1880 لم (340 × 220 × 35 مل)	6900 لم (330 × 330 × 80 مل)
3 لم (25 × 15 × 15 مل)	84 لم (65 × 65 × 30 مل)	425 لم (150 × 150 × 30 مل)	3120 لم (300 × 150 × 90 مل)	14 اربل (330 × 330 × 160 مل)
5 لم (30 × 20 × 17 مل)	170 لم (170 × 53 × 30 مل)	445 لم (100 × 100 × 60 مل)	3300 لم (200 × 200 × 100 مل)	
16 لم (40 × 30 × 20 مل)	200 لم (115 × 90 × 30 مل)	1090 لم (140 × 140 × 70 مل)	3760 لم (300 × 200 × 80 مل)	
35 لم (70 × 30 × 30 مل)	230 لم (115 × 65 × 45 مل)	1260 لم (160 × 120 × 85 مل)	4000 لم (235 × 165 × 130 مل)	

دحاو (50 × 40 × 20) ناريجص نانثاو (30 × 20 × 17)	دحاو (90 × 65 × 30) ةريغص ةعبرا (50 × 20 × 20)	دحاو (100 × 30 × 20) ةريغص ةعبرا (20 × 20 × 17)	دحاو (115 × 90 × 30) ريغص ةسمخ (75 × 20 × 20)	دحاو (120 × 60 × 20) ناريجص نانثاو (50 × 40 × 20)
دحاو (80 × 80 × 40) ناريجص نانثاو (60 × 30 × 30)	دحاو (90 × 65 × 30) ناريجص نانثاو (50 × 40 × 20)	دحاو (100 × 30 × 20) ةريغص ةتالنتو (30 × 20 × 17)	دحاو (115 × 115 × 35) ةريغص ةتالنتو (100 × 30 × 20)	دحاو (120 × 60 × 20) ناريجص نانثاو (100 × 20 × 20)
دحاو (90 × 60 × 20) ةريغص ةعبرا (50 × 20 × 20)	دحاو (90 × 65 × 30) ةريغص ةتالنتو (52 × 25 × 23)	دحاو (100 × 40 × 20) ريغص ةتالنتو (φ28 × 17)	دحاو (120 × 30 × 15) ريغص ةسمخ (20 × 20 × 17)	دحاو (120 × 60 × 20) ةريغص ةسمخ (50 × 20 × 20)
دحاو (90 × 60 × 17) ةريغص ةتالنتو (50 × 28 × 1)	دحاو (100 × 30 × 15) ةريغص ةتالنتو (30 × 20 × 10)	دحاو (100 × 40 × 20) ريغص ةتالنتو (φ30 × 30)	دحاو (115 × 115 × 35) ةريغص ةتالنتو (100 × 30 × 20)	دحاو (120 × 60 × 40) ةريغص ةتالنتو (40 × 35 × 25)
دحاو (90 × 60 × 20) ناريجص نانثاو (50 × 40 × 20)	دحاو (100 × 30 × 20) ريغص ةسمخ (φ18 × 26)	دحاو (100 × 100 × 40) ريغص ةعست (10 لم)	دحاو (120 × 35 × 18) ريغص ةعبس (25 × 15 × 15)	دحاو (120 × 80 × 30) ريغص ةتس (20 لم)
دحاو (90 × 60 × 20) ريغص ةسمخ (80 × 10 × 10)	دحاو (100 × 30 × 20) ةريغص ةعبرا (20 × 20)	دحاو (115 × 65 × 45) ةريغص ةعبرا (50 × 25 × 35)	دحاو (120 × 60 × 18) ريغص ةعبرا (28 × 14)	دحاو (120 × 80 × 40) ريغص ةتس (15 لم)

دحاو (φ58x60) ريغص ةعبس و (16x50) ةريغص ةعبس و	دحاو (100 × 40 × 20) ريغص ةتالنتو (φ28 × 17)	دحاو (120 × 60 × 20) ناريجص نانثاو (100 × 20 × 20) (ةرياد فصن)
دحاو (70 × 70) ريغص ةتالنتو (28 × 58)	دحاو (100 × 40 × 20) ريغص ةتالنتو (φ30 × 30)	دحاو (120 × 60 × 40) ةريغص ةتالنتو (φ35 × 25) (ةرياد فصن)
دحاو (100 × 30 × 20) ريغص ةعبرا (20 × 20)	دحاو (100 × 100 × 40) ريغص ةعست (10 يداع لم)	دحاو (120 × 80 × 40) ريغص ةتس (15 لم)
دحاو (100 × 30 × 20) ريغص ةسمخ (φ18 × 26)	دحاو (115 × 65 × 45) ةريغص ةعبرا (50 × 25 × 35)	دحاو (120x80x30) ريغص ةتس (20 ةدايز لم)

2 لم (50 × 10 × 10 مل)	7 لم (50 × 20 × 15 مل)	68 لم (65 × 65 × 25 مل)	110 لم (100 × 50 × 30 مل)	165 لم (90 × 60 × 40 مل)	1000 لم (150 × 110 × 80 مل)
2.5 لم (70 × 12 × 7 مل)	15 لم (75 × 20 × 20 مل)	75 لم (90 × 60 × 20 مل)	115 لم (65 × 65 × 35 مل)	170 لم (90 × 90 × 30 مل)	2000 لم (160 × 140 × 120 مل)
4 لم (50 × 20 × 10 مل)	34 لم (150 × 20 × 20 مل)	85 لم (120 × 60 × 18 مل)	120 لم (90 × 65 × 30 مل)	185 لم (80 × 80 × 40 مل)	2600 لم (200 × 200 × 80 مل)
4.5 لم (80 × 10 × 10 مل)	57 لم (75 × 75 × 15 مل)	80 لم (120 × 60 × 18 مل)	135 لم (95 × 68 × 28 مل)	185 لم (94 × 68 × 38 مل)	4800 لم (250 × 250 × 100 مل)

7 م (50 × 25 × 10 م)	63 م (150 × 45 × 20 م)	90 م (120 × 60 × 20 م)	160 م (78 × 28 × 107 م)	520 م (140 × 140 × 38 م)
----------------------	------------------------	------------------------	-------------------------	--------------------------

1.5 م (30 × 10 × 9.5 م)	60 م (100 × 43 × 26 م)
-------------------------	------------------------

19 م (100 × 24 × 17 م)	114 م (100 × 56 × 35 م)
------------------------	-------------------------

24 م (73 × 30 × 22 م)	175 م (100 × 84 × 35 م)
-----------------------	-------------------------

36 م (100 × 27 × 27 م)	صیصخت نكمی یخآلات افصاوملا
------------------------	-------------------------------

0.9 م (45x8x6 م)	26 م (50 × 25 × 35 م)	80 م (120 × 60 × 18 م)	150 م (100 × 100 × 25 م)	330 م (115 × 115 × 35 م)	520 م (140 × 140 × 38 م)
------------------	-----------------------	------------------------	--------------------------	--------------------------	--------------------------

3 م (25 × 15 × 15 م)	40 م (50 × 50 × 25 م)	84 م (65 × 65 × 30 م)	160 م (78 × 28 × 107 م)	370 م (200 × 100 × 25 م)	750 م (150 × 150 × 50 م)
----------------------	-----------------------	-----------------------	-------------------------	--------------------------	--------------------------

4 م (50 × 20 × 10 م)	59 م (100 × 30 × 30 م)	100 م (65 × 65 × 35 م)	170 م (90 × 90 × 30 م)	425 م (150 × 150 × 30 م)	800 م (200 × 100 × 50 م)
----------------------	------------------------	------------------------	------------------------	--------------------------	--------------------------

7 م (50 × 20 × 15 م)	60 م (105x105x12 م)	100 م (100 × 50 × 30 م)	260 م (100 × 100 × 35 م)	445 م (100 × 100 × 60 م)	900 م (120 × 120 × 100 م)
----------------------	---------------------	-------------------------	--------------------------	--------------------------	---------------------------

7 م (50 × 25 × 10 م)	68 م (65 × 65 × 25 م)	110 م (70 × 70 × 30 م)	310 م (105x105x40 م)	510 م (120x120x50 م)
----------------------	-----------------------	------------------------	----------------------	----------------------

4 م (50 × 20 × 10 م)	26 م (50 × 25 × 35 م)	195 م (85 × 80 × 40 م)	800 م (200 × 100 × 50 م)	3100 م (220 × 220 × 80 م)
----------------------	-----------------------	------------------------	--------------------------	---------------------------

5.5 م (100 × 10 × 10 م)	30 م (60 × 40 × 20 م)	200 م (90 × 60 × 45 م)	1100 م (305 × 90 × 60 م)	298 م (200 × 100 × 30 م)
-------------------------	-----------------------	------------------------	--------------------------	--------------------------

10 م (75 × 18 × 14 م)	35 م (120 × 30 × 15 م)	205 م (120 × 80 × 30 م)	1480 م (200 × 200 × 50 م)
-----------------------	------------------------	-------------------------	---------------------------

16 م (60 × 30 × 15 م)	150 م (100 × 100 × 25 م)	210 م (85 × 85 × 40 م)	2400 م (250 × 155 × 80 م)
-----------------------	--------------------------	------------------------	---------------------------

20 م (52 × 25 × 23 م)	190 م (120 × 60 × 40 م)	370 م (200 × 100 × 25 م)	2830 م (300 × 180 × 70 م)
-----------------------	-------------------------	--------------------------	---------------------------

1050 م (150 × 150 × 60 م)	1460 م (180x180x60 م)	2600 م (200x200x80 م)	6900 م (330 × 330 × 80 م)
---------------------------	-----------------------	-----------------------	---------------------------

1090 م (140 × 140 × 70 م)	1480 م (200x200x50 م)	4400 م (200 × 150 × 200 م)	11000 م (330x330x120 م)
---------------------------	-----------------------	----------------------------	-------------------------

1290 م (150 × 150 × 80 م)	2830 م (300x180x70 م)	4800 م (250 × 250 × 100 م)	14 م (330 × 330 × 160 م)
---------------------------	-----------------------	----------------------------	--------------------------

4 م (20x20x18mm م)	3.5 م (20x20x17 م)
--------------------	--------------------

800 م (130 × 120 × 75 م)	1300 م (130 × 120 × 115 م)
--------------------------	----------------------------

3ml بدمم ءاطغ عم (φ20x18)	كبشم ءاطغ عم (25x25)	ميزب ءاطغ عم يللم (φ30x55)	ءاطغ عم يللم بدمم (φ40x60)	ءاطغب يللم بدمم (φ50x60)	ءاطغب يللم صرق (90x35)	ءاطغب يللم صرق (φ150x65)	ءاطغ عم لم صرق (φ160x160)
3ml بدمم ءاطغ عم (φ20x20)	بدمم ءاطغ عم يللم (φ20x50)	بدمم ءاطغب يللم (φ28x58)	ءاطغ عم يللم ميزب (φ30x100)	ءاطغ عم يللم ميزب (50x60)	ءاطغب لم صرق (φ60x100)	ءاطغب لم صرق (φ120x120)	ءاطغ عم لم صرق (φ180x170)
3ml بدمم ءاطغ عم (φ20x20)	بدمم ءاطغ عم يللم (φ30x25)	بدمم ءاطغ عم يللم (φ50x25)	ءاطغب يللم بدمم (φ30x100)	ءاطغ عم لم صرق (φ95x20)	ءاطغب يللم صرق (70x70)	ءاطغ عم لم صرق (φ115x130)	
0.4 لم (10x10)	1.5 لم (13 × 24)	3 لم (20 × 18)	5 لم (15 × 70)	8 لم (25 × 25)	15 لم (30 × 28)	39 لم (35 × 58)	
0.7 لم (20 × 4)	2 لم (30 × 5)	3 لم (35 × 6)	6 لم (16 × 50)	9 لم (20 × 50)	15 لم (47 × 13)	50 لم (35 × 70)	
1 لم (10x50)	2.5 لم (10x60)	4 لم (12 × 150)	6.5 لم (19 × 35)	11 لم (19 × 58)	18 لم (23 × 60)	50 لم (40 × 60)	
1.2 لم (11 × 20)	3 لم (12 × 40)	4 لم (14 × 45)	8 لم (16 × 56)	12 لم (55 × 8)	29 لم (40 × 35)		
ءاوب (φ58x60) ءريغص ءعبسو (16x50)	ءاوب (100 × 40 × 20) ءريغص ءتالو (φ28 × 17)	ءاوب (120 × 60 × 20) ءاريغص ءناتا (100 × 20 × 20 ءريغص ءتالو)	ءاوب (120x60x40) ءريغص ءتالو (40x35x25 ءريغص ءتالو)	ءاوب (120 × 80 × 30) ءريغص ءتس	ءاوب (100 × 30 × 20) ءريغص ءعبسو (20 × 20)	ءاوب (100 × 40 × 10) ءريغص ءتس	ءاوب (100 × 30 × 20) ءريغص ءعبسو (φ18 × 26)
ءاوب (70 × 70) ءريغص ءتالو (28 × 58)	ءاوب (100 × 40 × 20) ءريغص ءتالو (φ30 × 30)	ءاوب (120x60x40) ءريغص ءتالو (40x35x25 ءريغص ءتالو)	ءاوب (120 × 80 × 30) ءريغص ءتس	ءاوب (120 × 80 × 40) ءريغص ءتس	ءاوب (100 × 30 × 20) ءريغص ءعبسو (φ18 × 26)	ءاوب (115 × 65 × 45) ءريغص ءعبسو (50 × 25 × 35)	
52 لم (30 × 100)	80 لم (56 × 50)	119 لم (40 × 135)	180 لم (50 × 120)	270 لم (90 × 60)			
53 لم (40 × 70)	95 لم (95 × 20)	127 لم (45 × 110)	185 لم (59 × 87)	300 لم (100 × 50)			
61 لم (40 × 80)	100 لم (58 × 60)	140 لم (115 × 20)	230 لم (100 × 40)	375 لم (70 × 120)			
73 لم (35 × 100)	105 لم (75 × 27)	163 لم (90 × 35)	250 لم (70 × 90)	420 لم (70 × 145)			
بدمم ءاطغ عم لم (φ16x20) ءريغص	بدمم ءاطغ عم يللم (φ16x50)	صرق ءاطغ عم لم (100x35)	ءاطغ عم لم صرق (φ100x50)	ءاطغ عم يللم صرق (φ80x155)	ءاطغ عم لم صرق (φ115x110)		
بدمم ءاطغ عم لم (φ16x20) ءريغص	كبشم ءاطغ عم (φ16x56)	صرق ءاطغ عم لم (φ85x60)	ءاطغب لم صرق (φ95x60)	ءاطغ عم يللم صرق (φ80x155)	ءاطغ عم لم صرق (φ150x80)		
ءاطغ عم لم بدمم (φ16x28)	بدمم ءاطغ عم يللم (φ16x56)	كبشم ءاطغ عم لم (φ85x60)	ءاطغ عم لم صرق (φ80x100)	ءاطغ عم لم صرق (φ80x200)	ءاطغ عم لم صرق (φ100x180)		
بدمم ءاطغ عم لم (φ16x28) ءريغص	صرق ءاطغ عم لم (φ40x60)	صرق ءاطغ عم لم (75x65)	ءاطغ عم لم بدمم (φ80x100)	ءاطغ عم لم بدمم (φ80x200)			
بدمم ءاطغ عم لم (φ15x70) ءريغص	صرق ءاطغ عم لم (φ70x50)	صرق ءاطغ عم لم (φ90x60)	ءاطغ عم لم صرق (φ70x145)	ءاطغ عم لم صرق (φ140x70)			
ءاطغ عم يللم بدمم (φ16x50)	ءاطغ عم يللم صرق (90x35)	ميزب ءاطغ عم يللم (φ90x60)	ءاطغ عم لم صرق (φ115x70)	ءاطغب لم صرق (φ110x120)			
صرق ءاطغ عم لم (φ20x4)	بدمم ءاطغ عم لم (φ14x45) ءريغص	كبشم ءاطغ عم لم (φ25x25)	ءاطغ عم لم صرق (φ125x125)	ءاطغ عم لم صرق (φ150x180)			
صرق ءاطغ عم لم (φ30x5)	بدمم ءاطغ عم لم (φ19x35) ءريغص	بدمم ءاطغ عم يللم (φ19x58) ءريغص	ءاطغ عم لم صرق (φ160x160)	ءاطغ عم لم صرق (φ130x245)			

صرق لاء اءطغ عم لم 3 (Φ35x6)	بءحم اءطغ عم لم 7.5 (Φ28x17) يءلءاء	كءبشم اءطغ عم لم 15 (Φ30x30)	اءطغ عم لم 1290 (Φ115x155) صرق	اءطغ عم لم 3800 صرق لاء (Φ160x240)	
كءبشم اءطغ عم لم 3 يءءراء (Φ35x6)	بءحم اءطغ عم لم 8 (Φ25x25) يءلءاء	بءحم اءطغ عم لم 25 (Φ28x58) يءلءاء	اءطغ عم لم 1460 صرق لاء (Φ140x120)		
صرق لاء اءطغ عم لم 3 (Φ20x18)	صرق اءطغ عم لم 74 (45x65)	90 ميءزب اءطغ عم لم 450 (90 × 90)	اءطغ عم لم 630 صرق (Φ100x100)	اءطغ عم لم 1000 صرق (Φ115x130)	اءطغ عم لم 2400 يءلءاء بءحم (Φ 230x80)
بءحم اءطغ عم لم 21 يءلءاء (Φ35x30)	صرق اءطغ عم لم 95 (Φ95x20)	صرق اءطغ عم لم 470 (Φ80x120)	اءطغ عم لم 840 صرق (Φ50x65)	اءطغ عم لم 1350 صرق (Φ125x150)	اءطغ عم لم 2600 صرق (Φ145 × 195)
اءطغ عم لم 21 كءبشم (35x30)	صرق اءطغ عم لم 100 (60x55)	90 ميءزب اءطغ عم لم 470 (q80x120)	اءطغ عم لم 900 صرق (Φ80x235)	اءطغ عم لم 1400 صرق لاء (Φ130x130)	اءطغ عم لم 3400 صرق لاء (Φ180x170)
بءحم اءطغ عم لم 39 يءلءاء (Φ35x58)	اءطغ عم لم 127 صرق لاء (Φ45x110)	صرق اءطغ عم لم 480 (Φ95x95)	اءطغ عم لم 900 ميءزب (Φ80x235)	اءطغ عم لم 1600 صرق لاء (Φ140x140)	
اءطغ عم لم 39 كءبشم (Φ35x58)	صرق اءطغ عم لم 450 (90 × 90)	صرق اءطغ عم لم 560 (Φ130x60)	اءطغ عم لم 950 صرق (Φ120x120)	اءطغ عم لم 2000 صرق لاء (Φ150x140)	
اءطغ عم لم 73 كءبشم (Φ35x100)	اءطغ عم لم 100 صرق لاء (Φ58x60)	صرق اءطغ عم لم 130 (65x50)	اءطغ عم لم 160 صرق (65x65)	اءطغ عم لم 220 صرق (60x100)	اءطغ عم لم 275 صرق (Φ60x120)
اءطغ عم لم 74 كءبشم (45x65)	بءحم اءطغ عم لم 119 يءلءاء (Φ40x135)	صرق اءطغ عم لم 140 (Φ115x20)	اءطغ عم لم 180 يءلءاء بءحم (Φ50x120)	اءطغ عم لم 230 صرق (Φ100x40)	اءطغ عم لم 280 ميءزب (Φ80x80)
صرق اءطغ عم لم 80 (Φ56x50)	اءطغ عم لم 120 ميءزب (50x80)	بءحم اءطغ عم لم 145 يءلءاء (Φ50x100)	اءطغ عم لم 180 ميءزب (Φ50x120)	اءطغ عم لم 250 صرق (70x90)	اءطغ عم لم 300 ميءزب (Φ90x65)
اءطغ عم لم 85 كءبشم (Φ50x60)	اءطغ عم لم 127 ميءزب (Φ45x110)	كءبشم اءطغ عم لم 145 (50x100)	اءطغ عم لم 185 صرق (Φ59x87)	اءطغ عم لم 250 صرق (Φ95x50)	اءطغ عم لم 310 صرق (Φ70x100)
صرق اءطغ عم لم 93 (Φ40x100)	صرق اءطغ عم لم 130 (Φ60x60)	90 ميءزب اءطغ عم لم 150 (Φ90x30)	اءطغ عم لم 198 ميءزب (Φ85x50)	اءطغ عم لم 260 صرق (70x70)	اءطغ عم لم 375 صرق (Φ70x120)
560 لم (115 × 70)	900 لم (110 × 120)	1100 لم (107 × 160)	2600 لم (130 × 245)		
610 لم (80 × 155)	900 لم (115 × 110)	1240 لم (125 × 125)	2600 لم (145 × 195)		
790 لم (80 × 200)	950 لم (120 × 120)	1290 لم (115 × 155)	3800 لم (160 × 240)		
860 لم (140 × 70)	1000 لم (104 × 155)	1460 لم (140 × 120)	5200 لم (185 × 240)		
900 لم (80 × 235)	1050 لم (150 × 80)	2000 لم (150 × 140)			
2520 لم (Φ200 × 100)	5200 لم (Φ185 × 240)	5240 لم (Φ200 × 200)			
50 لم (Φ40 × 60)	330 لم (Φ95 × 60)	790 لم (Φ80 × 200)	1240 لم (Φ125 × 125)	3800 لم (160 × 240)	
163 لم (Φ90 × 35)	360 لم (Φ80 × 100)	860 لم (Φ140 × 70)	1290 لم (o115x155)	5200 لم (Φ185 × 240)	
220 لم (Φ100 × 35)	420 لم (Φ70 × 145)	900 لم (Φ110 × 120)	1460 لم (Φ140 × 120)	5240 لم (Φ200 × 200)	
250 لم (85 × 60)	470 لم (Φ80 × 120)	900 لم (Φ115 × 110)	2500 لم (150 × 180)		
270 لم (Φ90 × 60)	560 لم (Φ115 × 70)	1050 لم (Φ150 × 80)	2520 لم (Φ200 × 100)		
300 لم (Φ100 × 50)	610 لم (80 × 155)	1100 لم (Φ100 × 180)	2600 لم (Φ130 × 245)		

صی صخ ت
ن و دب $\Phi 56 \times 50 \text{mm}$
ء اط غ

صی صخ ت $\Phi 56 \times 50 \text{mm}$
ء اط غ م

ءاطغ وذ يرئاد فصن كيماريس براق (Al2O3) انيمولأ

رصنعلا مقرر: KM-C03



Introduction

ىلع مدختست تايواح نع ةرابع تاقوتوبلا ، داوملا فلتخم ةجلاعمو رهصل عساو قاطن براق لكش ىلع ةيرئادلا هبش تاقوتوبلاو ةصاخلا ةجلاعملاو رهصلا تابلطتملة بسانم ةداملا بسح اهتامادختساو اهعاونأ فلتخت لكشلاو.

ديزملل فرعا

5 م (40 × 25 × 17 م)	17 م (55 × 35 × 22 م)	42 م (100 × 40 × 25 م)	97 م (250 × 40 × 19 م)	9 م (100 × 20 × 15 م) ءاطغ عم لم
7 م (100 × 20 × 20 م)	18 م (80 × 30 × 16 م)	48 م (100 × 45 × 22 م)	110 م (100 × 65 × 30 م)	20 م (100 × 30 × 20 م) ءاطغ عم لم
9 م (65 × 25 × 16 م)	20 م (100 × 30 × 20 م)	58 م (60 × 55 × 40 م)	1025 م (200 × 130 × 60 م)	30 م (100 × 35 × 18 م) ءاطغ عم لم
9 م (100 × 20 × 15 م)	30 م (100 × 35 × 18 م)	60 م (150 × 40 × 20 م)	700 م (150 × 150 × 60 م)	40 م (100 × 40 × 20 م) ءاطغ عم لم
9.5 م (38 × 34 × 19 م)	40 م (60 × 54 × 24 م)	65 م (100 × 50 × 30 م)	800 م (180 × 120 × 45 م)	42 م (100 × 40 × 25 م) ءاطغ عم لم
12 م (40 × 35 × 25 م)	40 م (100 × 40 × 20 م)	85 م (115 × 55 × 28 م)	7 م (100 × 20 × 20 م) ءاطغ عم لم	65 م (100 × 50 × 30 م) ءاطغ عم لم
700 م (150 × 150 × 60 م) ءاطغ عم لم				

معانللا موي نوم لالال دي سكا - اني مول الال كيماري س رقص

رصن علال مقرر: KM-C05



Introduction

صئاصخب Alumina sagger تاجت نم زي متت
ةمدصلل رارق تساو ، ةيلالال ةرارحل تاجرد ةمواقم
، ريغصلل ددملل لماعمو ، ةديجلال ةرارحل
ةحفاكمل ديجلال ةادالو ، دي رجاتل ةحفاكمو
ةردوبل.

دي زملا فرعا

معان ططخم رحاس	ملم 100 × 100 × 13	ملم 99 × 105 × 12
معان ططخم رحاس	ملم 103×103×22	ملم 118 × 100 × 19
معان ططخم رحاس	ملم 120×120×40	ملم 195 × 100 × 32
معانللا موي نوم لالال دي سكا قرح ةلواط	قرقح - موي نوم لالال دي سكا 100×100×15mm95	موي نوم لالال دي سكا 105×105×12mm99
معانللا موي نوم لالال دي سكا قرح ةلواط	ملم 250 * 250	

ةيلع ةراخ ةجرد - انيمولأل نرف بوبنأ

رصنعلال مقر: KM-C06



Introduction

ةراخلال ةجرد وذا انيمولأل نرف بوبنأ عمجي انيمولألل ةيلعلا ةبالصلا ايازمل نيب ةيلعلا زيمتيو ، ذالوفلاو ديحلل ائاي ميكلل لومخلاو ، تامدصلال ةمواقمو ، ةزاتمملال لكآلال ةمواقمب ةيكني نكاي ملامدصلال ةمواقمو ةيراخلال

ديزلال فرعا

(1 رتم) 2 م يلخاد م 4 يجرخ	(1 رتم) 8mm يلخاد م 12 يجرخ	(1 رتم) 19 م يلخاد م 25 يجرخ	(1 رتم) 36 م يلخاد م 45 يجرخ	(1 رتم) 60 م يلخاد م 70
(1 رتم) 3 م يلخاد م 5 يجرخ	(1 رتم) 11 م يلخاد م 16 يجرخ	(1 رتم) 24 م يلخاد م 30 يجرخ	(1 رتم) 40 م يلخاد م 50 يجرخ	(1 رتم) 70 م يلخاد م 80
(1 رتم) 4 م يلخاد م 6 يجرخ	(1 رتم) 13 م يلخاد م 18 يجرخ	(1 رتم) 26 م يلخاد م 32 يجرخ	(1 رتم) 45 م يلخاد م 55 يجرخ	(1 رتم) 80 م يلخاد م 90 يجرخ
(1 رتم) 5 م يلخاد م 8 يجرخ	(1 رتم) 15 م يلخاد م 20 يجرخ	(1 رتم) 28 م يلخاد م 35 يجرخ	(1 رتم) 50 م يلخاد م 60 يجرخ	(1 رتم) 100 م يلخاد م 90 يجرخ
(1 رتم) 6 م يلخاد م 10 يجرخ	(1 رتم) 16 م يلخاد م 22 يجرخ	(1 رتم) 32 م يلخاد م 40 يجرخ	(1 رتم) 55 م يلخاد م 65 يجرخ	

قراخ ةجرد - (Al2O3) موي نمولأل اديسكأ ن م ةي امحل ا بوبنأ ةيلاع

رصنعل ا مقرر: KM-C07



Introduction

فورعمل ا ، اني مولأل اديسكأ ن م يقاوالا بوبنأ ا مواقملا موي نمولأل اديسكأ بوبنأ م س ا ب أضي أ ج و د زم لا ةي امحل ا بوبنأ وأ ةيلاعلا ةراحلل آس اسأ ع ون ص م يكي م ا ر ي س بوبنأ وه ، يراحل ا (موي نمولأل اديسكأ) اني مولأل ا ن م

دي زملا فرع ا

Φ1 * Φ0.3mm (ةج و د زم بوقت)	Φ3 * Φ0.7 (ةج و د زم بوقت) م م	Φ2 * 0.4 م (بوقت ةع برأ)
Φ1.5 * Φ0.5mm (ج و د زم بقت)	Φ5 * Φ1.5mm (ةج و د زم بوقت)	Φ4 * Φ1mm (بوقت ةع برأ)
Φ2 * Φ0.5mm (ج و د زم بقت)	Φ5.5 * Φ1.5 م م (ةج و د زم بوقت)	Φ5 * Φ1.2mm (بوقت ةع برأ)
Φ2.5 * Φ0.7 م م (ةج و د زم بوقت)	Φ8 * Φ2mm (ةج و د زم بوقت)	Φ8 * Φ2mm (بوقت ةع برأ)

Φ1 * 0.3 م م	Φ2 * 0.3 م م	Φ3 * 0.7 م م	Φ4 * 1.5 م م	Φ5.5 * 1.5 م م	Φ8 * 2 م م
Φ1.2 * 0.3 م م	Φ2 * 0.5 م م	Φ3.5 * 0.8 م م	Φ4.5 * 1.2 م م	Φ6 * 1.8 م م	Φ8 * 2.4 م م
Φ1.4 * 0.4 م م	Φ2 * 0.6 م م	Φ3.5 * 1 م م	Φ5 * 1.2 م م	Φ6.5 * 1.8 م م	Φ10 * 2.7 م م
Φ1.5 * 0.4 م م	Φ2.5 * 0.7 م م	Φ4 * 1.2 م م	Φ5 * 1.5 م م	Φ6.5 * 2 م م	Φ7 * 2 م م

مواقم و ءحول ءل ءال ءرا ءل ءل زاع (Al2O3) اني مول أال ءارءهال

رصنع ال مقرر: KM-C08



Introduction

مواقم ال ءل زاع ال اني مول أال ءحول زي متت زاتم لزع ءاءأب ءل ءال ءرا ءل ءرءب لك آءلل ءرا ءل ءرءل ءل ءال ءمواقم و.

ءل زمل فرءا

ملم 10x10x1	ملم 130 × 32 × 10	ملم 140x85x10	ملم 150 × 150 × 8
100x100x4mm	ملم 133x133x6	ملم 150x100x10	ملم 150x150x10
ملم 100 × 100 × 10	ملم 135 × 30 × 10	ملم رءم 150x140x8	ملم 160x160x8mm
ملم 115x70x10	ملم 135x135x5	ملم 150 × 150 × 6	ملم 250 × 250 × 10

بيضق ب لوزعم كيماريس (Al2O3) انيمولألا

رقصنعلا مقر: KM-C09



Introduction

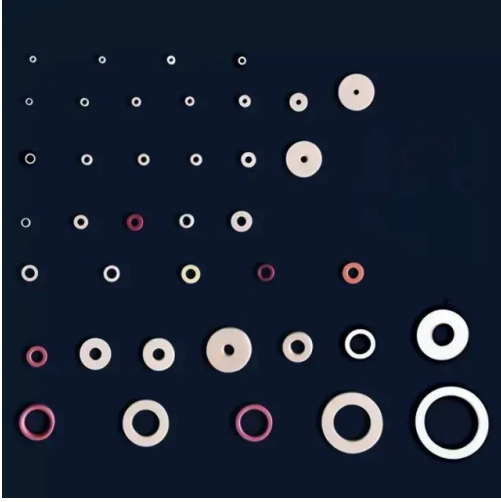
ةديج ةيفرخ ةدام وه لوزعملا انيمولألا بيضق
لزع صئاصخب انيمولألا نابضق زيمتت
ةيلاع ةيئاي ميكة مواقمو ةزاتمم ةيئابرهك
ضفخنم يرارح ددمتو

ديزملل فرعا

0.4 * 100 مم	0.9 * 100 مم	3.2 * 100 مم	6 * 100 مم	13 * 114 ملم	18 * 86 ملم	40 * 100 مم	8 * 300 مم	24 * 400 مم
0.5 * 100 مم	1 * 100 مم	3.5 * 100 مم	7 * 100 مم	14 * 114 ملم	18 * 100 مم	50 * 100 مم	10 * 300 مم	30 * 400 مم
0.6 * 100 مم	2 * 100 مم	4 * 100 مم	8 * 100 مم	15 * 100 مم	20 * 100 مم	60 * 100 مم	12 * 300 مم	
0.8 * 100 مم	2 * 150 مم	4.5 * 90 ملم	9 * 100 مم	16 * 100 مم	25 * 100 مم	4 * 300 مم	15 * 300 مم	
0.7 * 100 مم	2.5 * 100 مم	4.75 * 100 ملم	10 * 100 مم	15 * 100 مم	30 * 100 مم	5 * 300 مم	16 * 300 مم	
0.8 * 100 مم	3 * 100 مم	5 * 100 مم	12 * 100 مم	16 * 100 مم	35 * 100 مم	6 * 300 مم	20 * 300 مم	

مواقم - كيماري سلا ةلاسغ (Al₂O₃) موينمولأل ديسكأ ءارتءال

رصنعءال مقرر: KM-C10



Introduction

مواقمءال ةيفنءال انيمولأل ةلاسغ مدءءسء لءء نءمءي ةءلءو ، ةراءلء دءءءل لءآءلل موينمولأل نم ةءونصمءال ةراءلء ضاوءأ لءم لءصوءءل ةءلءال ةراءلء ءاوءء مءواقمءب ةلءال ةراءلء.

ءزمءال فرء

ءءءراءل 1 ةلءءءل 7 ةءءراءل 1.6 ءءمء	ءءءمء 4 ، ءراء 8 ، لءءء 4	15.5 10 ءمء ءءءراء 6.5 ةلءءءل	18 ءءءراءل 8 ةلءءءل 8.5 ءءمء	14.5 ءءءراءل 9.2 ءءءءل 3.5 ءءمء	21 ءءءراءل 13 ةلءءءل 5 ءءمء
ءءءراءل 6 ةلءءءل 1.6 ءءمء 1.5 ءءمء	ءءمء 10 ءءراء 4 ءلءء 2/3/5	10 ءءءراءل 7 ةلءءءل 3 ءءمء	ءءمء 20 ءءراء 8 ءلءء 2.5 / 4	14.5 ءءراء 9.2 لءء 4 ءءمء	21.2 ءمء ءءراء 14.3 ءلءء 2
ءءمء 1 ءءراء 4 ءلءء 2 ءءء	ءءمء 10 ءءراء 5 ءلءء 2.5	14 ءءءراءل 7 ةلءءءل 2.7 ءءمء	25 ءءمء ءءراء 8.2 ءلءء 3/5	ءءمء 18 ءءراء 9.5 لءء 3	42 ءءءراءل 14 ةلءءءل 5.5 ءءمء
16 ءءءراءل 2 ةلءءءل 4.5 ءءمء	ءءمء 10 ءءراء 5 ءلءء 2/3	25 ءءءراءل 7 ةلءءءل 5 ءءمء	3 ءءمء 16 ءءراء 8.5 لءء	10 ءءمء 31 ءءراء 9 لءء	3.5 ءءمء 27 ءءراء 15.5 لءء
ءءمء 1 ءءراء 6 ءلءء 3 ءءء	17.8 ءءءراءل 5 ةلءءءل 10 ءءمء	15.5 ءءءراءل ةلءءءل 7.2 2.1 / 2.4 ءءمء	14 ءءراء 8.6 ءلءء 1 / 1.5	ءءمء 25 ءءراء 10 ءلءء 3/5	23 ءءءراءل 16 ةلءءءل 0.8 ءءمء
6 ءءءراءل 3 ةلءءءل 1.5 ءءمء	14 ءءراء 5.5 ءلءء 3/5 ءءمء	12 ءءءراءل 8 ةلءءءل 4 ءءمء	14 ءءءراءل 8.6 ةلءءءل 2/3/4 ءءمء	ءءمء 27 ءءراء 10 لءء 0.6	2.5 ءءمء 23 ءءراء 16 ءلءء 4 /
6 ءءءراءل 3 ةلءءءل 2/3/5 ءءمء	ءءمء 14 ءءراء 5.5 لءء 3/10	13 ءءءراءل 8.1 ءلءء 3 ءءمء	14 ءءءراءل 8.6 ةلءءءل 5 ءءمء	ءءمء 36.5 ءءراء 10 لءء 5	5 / 23 ءءمء 23 ءءراء 16 ءلءء 7.7
ءءمء 10 ءءراء 3 ءلءء 1.5 / 2/3/5	12 ءءءراءل 6 ةلءءءل 2 ءءمء	13 ءءءراءل 8 ةلءءءل 4 ءءمء	5 ءءمء 31 ءءراء 9 لءء	ءءمء 50 ءءراء 10 ءلءء 5	ءءمء 37 ءءراء 16.5 ءلءء 5/10
7.8 ءءراء 3.2 ءلءء 3.8 ءءمء	ءءمء 12 ءءراء 6 ءلءء 3/4/5	15 ءءءراءل 8 ةلءءءل 1 ءءمء	14.5 ءءءراءل 9.2 ءءءءل 2 ءءمء	18 ءءراء 10.5 ءلءء 2 ءءمء	40 ءءءراءل 17 ةلءءءل 3.5 ءءمء
1 ءءمء 6 ءءراء 4 ءلءء	ءءمء 10 ءءراء 6.5 لءء 4	17 ءءءراءل 8 ةلءءءل 8.5 ءءمء	14.5 ءءءراءل 9.2 ءلءء 2.5 ءءمء	25.5 ءءراء 12.5 ءلءء 3 ءءمء	39 ءءءراءل 23 ةلءءءل 3.5 / 5/10 ءءمء
7 ءءءراءل 4 ةلءءءل 2.5 ءءمء	14 ءءراء 6.5 ءلءء 2/4 ءءمء	18 ءءءراءل 8 ةلءءءل 2 ءءمء	14.5 ءءءراءل 9.2 ءلءء 3 ءءمء	25.5 ءءراء 12.5 ءلءء 5 ءءمء	50.5 ءءءراءل 31 ةلءءءل 3.5 ءءمء

تاجرد ةمواقم و ةدوچلا يلاع لزع - انيمولأل كيماري س يغرب ةيلاعلا ةرارحلا

رصنعلا مقر: KM-C011



Introduction

تانونك نم ةرابع ةيفنخلا انيمولأل ريماسم ، 99.5% ةبسنب انيمولأل نم ةعونصم تيبتت يتلا ةديشلا تاقيبطتلل ةيلاثم يهو آيئابرهك آلزعو ةزاتمم ةرارح ةمواقم بلطتت ةيئاي ميك ةمواقمو.

ديزمل فرعا

م 16	يخراخ سدسم	100 * 9.2 * 24.2	7. * 9.2 * 24.2	40 * 9.2 * 24.2	
M14	يخراخ سدسم	80 * 10 * 22	50 * 7.6 * 21.9	40 * 9.9 * 21	
م 12	يخراخ سدسم	75 * 8.1 * 18.8	50 * 10.3 * 18.3	25 * 10.3 * 18.4	15 * 10 * 21.2
	يلخاد سدسم	50 * 10.5 * 17.2	35/25 * 10.4 * 17.1	15 * 12.2 * 18.1	14 * 12.2 * 18
م 10	يخراخ سدسم	70 * 7 * 16.8	35 * 6.6 * 16.6		
	يلخاد سدسم	50 * 9 * 14.8	35 * 9.1 * 14.8		
م 8	يلخاد سدسم	70 * 5.6 * 14	50 * 4.5 * 11.7	35 * 5.3 * 12.9	25 * 5.3 * 12.9
	يلخاد سدسم	50 * 7.6 * 12.3	35 * 7.9 * 12.3		
	يلخادلا سارللا حطسم سدسم	30 * - * 13.8			
	"+" بتلا	20 * - * 14.2			
م 6	يخراخ سدسم	55 * 5.2 * 9.7	40 * 4.3 * 9.6		
	يلخاد سدسم	40 * 5.8 * 9.8	25 * 5.9 * 10	15 * 5.9 * 10	
	"+" بتلا	40 * - * 12			
	"_" يخراخلا يسادسلا غونلا	25 * 3.9 * 9.8			
	ةحتفب "_" غونلا نم يرئاد سار	20 * 4.8 * 10			
	يلخاد سدسم	15 * - * 9.8			
م 5	يخراخ سدسم	25 * 3.5 * 8	20/15 * 3.6 * 8	10/12 * 3.6 * 7.6	5 * 3.6 * 8
	يلخاد سدسم	35 * 4.7 * 7.8	25/20 * 4.9 * 8.1	15/12 * 4.9 * 8.1	10/5 * 4.9 * 8.1
	ةحتفب "+" غون يرئاد سار	25 * - * 8.6	20 * - * 8.5	12 * - * 8.5	
	يرئاد سارب يلخاد يسادس	25 * 2. * 9.3	12 * 2.8 * 8.6		
	"_" غونلا نم ريذتسم سار	10 * 3.4 * 7.9			
	"+" بتلا	10 * - * 8.9			
	ةحتفب "_" غونلا نم يرئاد سار	6/15 * 3 * 10			
م 4	يخراخ سدسم	20 * 3.2 * 6.8	15 * 3.3 * 6.8	10 * 3.2 * 6.8	
	يلخاد سدسم	25 * 4 * 7	20 * 4.1 * 6.9	15 * 4.1 * 6.8	10 * 3.2 * 6.8

	يلخاد سدسم	25 * - * 8.5			
	"+" بتكا	12 * - * 8.4			
	"_" غونلا نم ريديتسم سار	8 * 2.9 * 7	5 * 2.1 * 9.3		
	ةحتفب "+" عون يرئاد سار	3 * 4.5 * 8.9			
M3.5	"+" بتكا	9 * - * 5.3			
م 3	يجراخ سدسم	10 * 3 * 5.5	30 * 3 * 5.4		
	يلخاد سدسم	30 * 3 * 5.4	20/25 * 3 * 5.4	15/10 * 3 * 5.4	8 * 3 * 5.4
	"+" بتكا	15 * - * 5.2	6 * - * 5.6		
	"+" غون ريديتسم سار	6.5 * 2.7 * 5.5			
M2.5	"+" بتكا	9 * - * 4.5	6 * - * 3.9		
م 2	نانسا فصن "_" غونلا نم حطسم سار	22 * 1.4 * 3.8			
	يلخاد سدسم	14 * 1.9 * 3.8			
	"_" غونلا نم حطسم سار	10 * 1.4 * 3.8			
	"+" عوضوم	8 * 1.6 * 3.5			
	"+" غون ريديتسم سار	8 * 1.5 * 3.5			
	يجراخ سدسم	6 * 1.6 * 3.8			
	"+" بتكا	6 * - * 4.2			

ةب طش - ي فزخ ل ع ق ا و م ل ا د ي د ح ت س و ب د (Al₂O₃) ا ن ي م و ل أ ل ا ة م ي ق ت س م

ر ص ن ع ل ا م ق ر : KM-C012



Introduction

ي فزخ ل ع ق ا و م ل ا د ي د ح ت س و ب د ز ي م ت ي
ة ل ل ع ل ا ة ب ا ل ص ل ا ص ن ا ص خ ب ا ن ي م و ل أ ل ا ب
ة ل ل ع ل ا ة ر ا ح ل ا ت ا ج ر د ة م و ا ق م و ل ك أ ت ل ا ة م و ا ق م و

د ي ز م ل ا ف ر ع ا

ح ذ و م ن	ر ي غ ص س أ ر ر ط ق	ط س و ت م ر ط ق	ة ب ط ش ر ط ق	ل و ط
م 4	م ل م 3.1	م ل م 4.8	م ل م 9.7	م ل م 22
م 5	م م 4	م ل م 5.5	م ل م 9.6	م ل م 22
م 6	م ل م 4.7	م ل م 6.7	م ل م 9.5	م ل م 26
م 8	م ل م 6.3	م ل م 8.5	م ل م 12	م ل م 26
م 9	م ل م 6.3	م ل م 9.7	م ل م 12.9	م ل م 28.9
م 10	م ل م 8.3	م ل م 10.7	م ل م 13.6	م ل م 24.5
م 12	م ل م 9.5	م ل م 12.7	م ل م 14.8	م ل م 26.5
م 13	م ل م 10	م ل م 13.7	م ل م 16.8	م ل م 32.9
ح ذ و م ن	ر ي غ ص س أ ر ر ط ق	ط س و ت م ر ط ق	ة ب ط ش ر ط ق	ل و ط
م 4	م م 3	م ل م 4.7	م ل م 7.7	م ل م 24.3
م 5	م م 4	م ل م 5.5	م ل م 9.6	م ل م 22
م 6	م ل م 4.8	م ل م 6.7	م ل م 9.9	م ل م 26
م 8	م ل م 6.2	م ل م 8.8	م ل م 11.9	م ل م 25.7
م 10	م ل م 8.3	م ل م 10.6	م ل م 14.2	م ل م 26.7
م 12	م ل م 9.1	م ل م 12.6	م ل م 14.7	م ل م 30.5
M14	م ل م 12.5	م ل م 14.8	م ل م 15.7	م ل م 28.7

لزارع - يرارحلل تارشملل كيماريس (Al₂O₃) موي نمولل دي سكا رصنعلل مقرر: KM-C013



Introduction

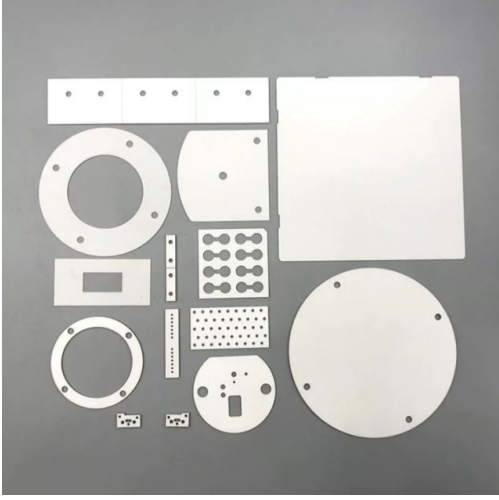
نم ديزي يفزحلل يرارحلل تارشملل بقت لكيه
امم ، ءاولل ءساملل ءرارحلل ديدبت ءحاسم
، ءرارحلل ديدبت ريثأت ريبك لكشب ززعي
ريثأت نم لصفأ ءرارحلل ديدبت ريثأتو
قئافلل موي نمولل او ساحنلل.

ديزملل فرعل

1.7 * 3 مم	10 * 4 مم	16 * 1 مم	20 * 20 مم	29.5 * 1 مم	60 * 1 مم	100 * 8 مم
3 * 3 مم	10 * 5 مم	16 * 4 مم	20.5 * 1 مم	30.5 * 1 مم	57.8 * 6 مم	107 * 3 مم
4 * 2.3 مم	10.5 * 2 مم	16 * 5 مم	22 * 1 مم	32 * 5 مم	70 * 1 مم	150 * 5 مم
6 * 6 مم	10.5 * 10.5 مم	17 * 1 مم	23.5 * 2.5 مم	35 * 1 مم	74 * 1 مم	200 * 5 مم
7 * 3.3 مم	12 * 1 مم	18 * 0.63 مم	25 * 0.5 مم	40 * 1 مم	80 * 1 مم	
8 * 5 مم	12 * 5 مم	19 * 0.8 مم	26 * 4 مم	45 * 0.5 مم	90 * 1 مم	
9.5 * 1.3 مم	14 * 1 مم	20 * 1 مم	26 * 5 مم	51 * 1 مم	100 * 1 مم	
10 * 1 مم	16 * 0.5 مم	20 * 10 مم	28 * 6.5 مم	50 * 5 مم	100 * 2 مم	

تأحول ءءلءام لكش ىلع ءصاخ ءازءا اىنوكرز انىمولأ بب لطلاب سء ءونصملا كىمارىسلا

رقصنءلال مقر KM-C014:



Introduction

ءىلصومب انىمولألا كىمارىس زىمءء
ءىلء ءمواقم وءىكىنالكىم ءوقو ءءىء ءىءابرهك
كىمارىس نأ نىء فى ، ءراءلال ءاءرءل
ءءبالصو ءىلءالءهءوقب فورءم اىنوكرزلا
ءساو قاطن ىلع مءءءسىو ءىلءالء

ءىزملا فرءا

(Bn) نوروبال ديرتېن كيماري س ءانجأ

رصنع لال مقرر: KM-P01



Introduction

راهصنا ةطقن وذب كرم (BN) نوروبال ديرتېن ةيلاع ةيرارح ةيلصومو ةيلاع ةبالصو ةيلاع يرولبال هل كيه ، ةيلاع ةئابرهك ةمواقمو ساملال نم بلصأو ني فارجلاب شهي

ديزمالا فرعا

ةقدب ةتبتثملا ايرتيلإ ةلآ - اينوكرز كيماريس ةحي فص

رصنعلا مقر: KM-G02



Introduction

مويرتيلإ اب ةرقتسملا اينوكرزلا زيمتت
تاجرد ةمواقمو ةيلاعلا ةبالصل صئاصخب
لاجم يف ةمهم ةدام تحبصأ دقو ، ةيلاعلا ةرارحلا
صاخلا كيماريسلا و تارارحلا

ديزملل فرعلا

موي رت ي إال ة ق د ب ي ل آ ع ي ن ص ت - ا ي ن و ك ر ز ك ي م ا ر ي س ب ي ض ق

ر ص ن ع ل ا م ق ر : KM-G01



Introduction

ا ي ن و ك ر ز ل ا ك ي م ا ر ي س ن ا ب ض ق ر ي ض ح ت م ت ي
ة ق ب ط ل ي ك ش ت م ت ي و ، ي و ا س ت م ل ا ط غ ض ل ا ب
ة ق ب ط و ة م ع ا ن و ة ف ي ث ك و ة د ح و م ك ي م ا ر ي س
ة ل ل ا ع ة ع ر س و ة ل ل ا ع ة ر ا ح ة ج ر د د ن ع ة ل ل ا ق ت ن ا

د ي ز م ل ا ف ر ع ا

0.2 * 100 م م	0.7 * 100 م م	1.2 * 100 م م	2.5 * 100 م م	8 * 100 م م	15 * 115 م م
0.3 * 100 م م	0.8 * 100 م م	1.5 * 100 م م	3 * 100 م م	10 * 100 م م	16 * 115 م م
0.4 * 100 م م	0.9 * 100 م م	1.6 * 100 م م	4 * 100 م م	12 * 100 م م	18 * 115 م م
0.5 * 100 م م	1 * 100 م م	1.8 * 100 م م	5 * 100 م م	13 * 115 م م	20 * 115 م م
0.6 * 100 م م	1.1 * 100 م م	2 * 100 م م	6 * 100 م م	14 * 115 م م	22 * 200 م م

قيود عيّنات - اينوكريز كيمياري سةرك

رقم: KM-G03



Introduction

ةوقل صئاصخب ةيفزلخلا اينوكريز ةرك زيمنت لكآتل يوتسمو ةيلعلا ةبالصل او ةيلعلا لكآتل ةمواقمو ةيلعلا رسكلا ةناتمو PPM ةيلعلا ةيعونللا ةبذال او ةديجل.

ديزملل فرعا

1 مل	2.778 مل	4.763 مل	6.747 مل	9.0 مل	12.7 مل	16.668 مل	25.0 مل	40 مل
1.2 مل	3.0 مل	5.0 مل	7.0 مل	9.525 مل	13.494 مل	17.4625 مل	25.4 مل	50 مل
1.5 مل	3.175 مل	5.556 مل	7.144 مل	10.0 مل	14 مل	18.256 مل	28 مل	
1.588 مل	3.5 مل	5.953 مل	7.938 مل	10.318 مل	14.288 مل	19.05 مل	28.575 مل	
2.0 مل	3.969 مل	6.0 مل	8.0 مل	11.1125 مل	15.0 مل	20.0 مل	30.0 مل	
2.381 مل	4.0 مل	6.35 مل	8.5 مل	11.509 مل	15.875 مل	20.638 مل	35 مل	
2.5 مل	4.5 مل	6.5 مل	8.731 مل	12.0 مل	16.0 مل	22.225 مل	38.1 مل	

ةلزاع - اينوكرز كيماريس ةيشح

رصنعلال مقرر: KM-G04



Introduction

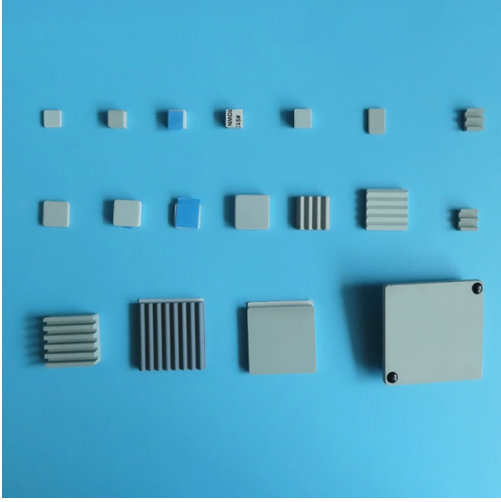
اينوكرز نم ةلزاعال كيماريسلا ةيشح زيمنتت لماعمو ةيلاع ةمواقمو ةيلاع راهصنا ةطقنب اهلعجي امم ، رخأ صئاصخو ضفخنم يرارح ددمت ةلزاع داومو ةيلاعال ةرارحلل ةمواقم ةمهم ةدام . سمشلال نم ةيقاو كيماريس ةدامو كيماريس

ديزمالا فرعا

5 * 5	13 * 97	148 * 100	22 * 43	صرقلا رطق:
40 * 40	43 * 43	60 * 60	77 * 77	19/20/21
52 * 52	50 * 80	120 * 100	120 * 120	25/26/32
10 * 10	110 * 110	150 * 150	100 * 100	65/70/38
101 * 101	140 * 70	20 * 20	25 * 50	115/160
130 * 130	15 * 10	70 * 60	80 * 75	
42 * 42	56 * 56	50 * 50	125 * 125	
55 * 55	112 * 112	158 * 80	196 * 168	

جومم / حطسم (Sic) نوكليليسلا ديبرك نم كيماريس حول ةرارحلا ةعولاب

رصنعلال مقرر: KM-DT01



Introduction

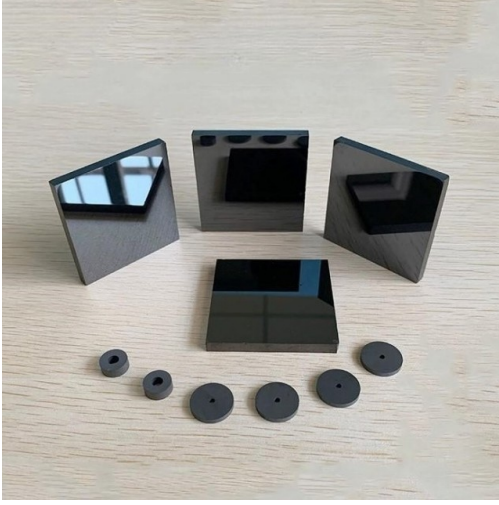
ديبرك نم يفزخلا يرارحلا تتشملا دلوي ال
ةسيسطانغمورهك تاجوم (اذك) نوكليليسلا
تاجوملا لزع اضيأ هنكمي لب ، بسحف
تاجوملا نم ءزج صاصتما وةسيسطانغمورهكلا
ةسيسطانغمورهكلا.

ديزملال فرعلا

25 * 25 * 3 م	30 * 30 * 5 م	40 * 40 * 4 م	50 * 50 * 5 م
25 * 25 * 5 م	30 * 30 * 5 م	40 * 40 * 5 م	60 * 60 * 5 م
25 * 25 * 5 م	30 * 30 * 8 م	40 * 40 * 5 م	60 * 60 * 8 م
25 * 25 * 8 م	30 * 30 * 10 م	40 * 40 * 7 م	
25 * 25 * 10 م	35 * 35 * 10 م	40 * 40 * 8 م	
30 * 30 * 2.5 م	40 * 40 * 3 م	50 * 50 * 5 م	

ءارتءال ةمواقم (Sic) نوكي ليسيلا دي برك نم ةيفرخ حئافص

رصنعلا مقر: KM-DG02



Introduction

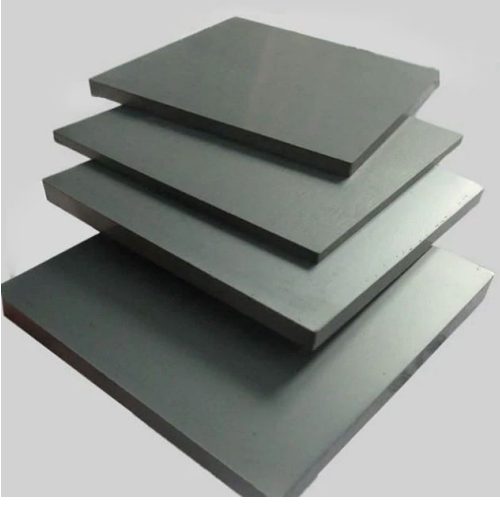
نوكي ليسيلا دي برك كيماريس حئافص نوكتت
ءاقنل ليلع نوكي ليسيلا دي برك نم (اذك)
بص نم نوكتي يذلاو ، ةقدلا قئاف قوحسمو
ءةللع ةراح ةجردب دي بلبتلاو زازتءالا

ديزملا فرعا

م 3 * 15 ةلوح	م 1 * 40 * 40	م 4/5/6 * 50 * 50	م 5 * 100 * 100	م 5 * 150 * 150
م 1 * 5 * 5	م 2 * 40 * 40	م 8/10 * 50 * 50	م 7 * 100 * 100	م 1 * 15 * 15 (لوقصم دءاو بناج)
م 4 * 10 * 10	م 1 * 50 * 50	م 14 * 50 * 50	م 10 * 100 * 100	م 1 * 50 * 50 (لوقصم دءاو بناج)
م 3 * 20 * 20	م 2 * 50 * 50	م 3 * 100 * 100	م 15 * 100 * 100	
م 5 * 20 * 20	م 3 * 50 * 50	م 4 * 100 * 100	م 20 * 100 * 100	

نوكيولي سيليا دي برك نم كي ماري س حول (Sic)

رصنعالا مقرر: KM-DG03



Introduction

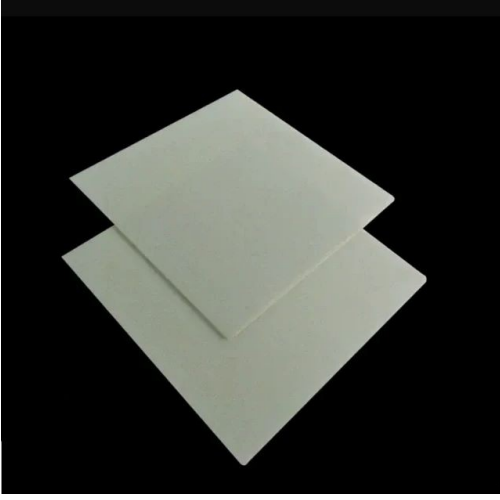
كي ماري س (اذك) نوكيولي سيليا دي رتي ن كي ماري س
هن ا. دي بلت ال اء انثا ص لقتي ال اءي و ضع ري غ اءام
ض ف خ نم و ءوقل اءي ل اء ءي م ه اس ت ء ط بار ب ك رم
ءي ل اء ال اء ر اء ال ء رءل م و اء م و ء اء ك ال

ءي ز م ل ا فر ع ا

ملم 25 * 50 * 5/6	ملم 50 * 50 * 4/5	ملم 100 * 100 * 4	ملم 100 * 100 * 12	ملم 150 * 150 * 6
ملم 25 * 50 * 10/8	ملم 50 * 50 * 6/8	ملم 100 * 100 * 5	ملم 100 * 100 * 15	ملم 150 * 150 * 8
ملم 50 * 50 * 1	ملم 50 * 50 * 10	ملم 100 * 100 * 6	ملم 100 * 100 * 16	ملم 150 * 150 * 10
ملم 50 * 50 * 2	ملم 100 * 100 * 2	ملم 100 * 100 * 8	ملم 100 * 100 * 30	
ملم 50 * 50 * 3	ملم 100 * 100 * 3	ملم 100 * 100 * 10	ملم 150 * 150 * 5	

قوي قد كيماري س (نوكي ليسي ل دي برك) نوكي ليسي ل دي رتي ن ة في فزخ ل ا ح اول أ ل ع ي ن ص ت ل

ر ص ن ع ل ا م ق ر : KM-DG04



Introduction

ة في فزخ ة دام ي ه نوكي ليسي ل دي رتي ن ة ح ي ف ص
ب ب س ب ن د ا ع م ل ا ة ع ا ن ص ي ف م ا د خ ت س ا ل ا ة ع ئ ا ش
ة ل ل ا ع ة ر ا ح ت ا ج ر د ي ف م ط ت ن م ل ا ا ه ئ ا د ا

دي ز م ل ا ف ر ع ا

م ل م * 10 * 0.35

م ل م * 20 * 0.35

م م * 190 * 0.32

م ل م * 114 * 0.35

م ل م * 114 * 0.75

ةيفزخ حئافص (Aln) موي نمولأل ديرتني

رصنعلال مقر: KM-DG05



Introduction

قفاوتلال صئاصخ هل (AlN) موي نمولأل ديرتني طقف همادختسا متي ال .نوكي ليلسلا عم ديجلا فنخلل ةيوقت ةلحرم وأ ديبلت دعاسمك ءادأ ريثكب قوفي ءءادأ نكلو ، يئاشنإلا اني ممولأل.

ديزمالا فرعإ

جت نملال مقر	يداعلال جت نملال محج (مم)	
	14 * 19 * 1	14 * 19 * 1
	20 * 25 * 1	20 * 25 * 1
ةيماسمالا موي نمولأل ديرتني كي ماري سلا ةقرو	22 * 28 * 1	22 * 28 * 1
	29 * 42 * 1	17 * 22 * 0.6
	يرئاد	
	6 * 30 * 1	114 * 114 * 1
	20 * 25 * 1	127 * 127 * 1
	3.6 * 3.6 * 0.385	139 * 190.5 * 1
	10 * 10 * 1	152.4 * 152.4 * 0.6
	30 * 30 * 1	152.4 * 152.4 * 1
	40 * 40 * 1	165 * 165 * 1
	50 * 50 * 1	25 * 98 * 0.635
	1016 * 101.60.38	50 * 50 * 0.5
	101.6 * 101.6 * 0.635	Round31 * 1.2
	114 * 114 * 0.385	يرئاد 26 * 1
	1143 * 114.30.635	يرئاد 72.6 * 0.6
	15 * 1.5 ةلوج	يرئاد 45 * 1
	يرئاد 26 * 1	يرئاد 45 * 1.5
	يرئاد 30 * 1	يرئاد 50 * 1
	يرئاد 35 * 1	يرئاد 50 * 2
	يرئاد 40 * 1	يرئاد 60 * 1
ةيماسم ريغ موي نمولأل ديرتني كي ماري سلا ةقرو		



Kintek Solution

، نوشتغناشت قيرط 11 مقر :يسئرلا رقم لا
نصللا ، وشتغناشت
، ياشت ناو ، تراهكول قيرط 300 :غنوك غنوه بكتك
م
غنوك غنوه
، يس ويك ، لايورت نوم ، ماهارج درافيلوب :ادنك بكتك
ادنك ، H3P 2C7

