

KINTEK SOLUTION

ةكرشلل فلم

>>> انع تامولعم

نوسركم قيرفلاءضع ، يجولونكت هجوت تاذةمظنم يه Kintek Solution Ltd
ثحبلا تادعم يف ةيقووثومو ةيلعاف رثكألا تاركببالاو ايجولونكتلا فاشكسلا
، ةديجال داوملا نع ثحبلاو ، يويحل ائيايميكلا لعافتلا تاجم لثم ، يملعلا
تادعمو . ةيودألا يف لجال وه امك ، ديرببالاو ، غارفلا قلخو ، ةيرارحلا ةجلعلاو
لورببالا جارختسا

نحو ، صحفلا تادعم لاجم يف ةينغ تاربخ انبستك ، ةيضاملا أماع نيرشعلا يف
انمق امك ، مهعقاوو ةالمعلا تاجايتحال أقفو لولحلاو تادعملا نم لك ريفوت ىلع نورداق
انيدل و ، ددحم لمع ضرغ عم قفاوتت يئالءالمعلا لئصفت تادعم نم ريثكلا ريوطت
لثم ، ةفلتخم لود نم دهاعملاو تاعملا نم ديدعلا يف ةحجانلا عيراشملا نم ريثكلا
طسوألا قرشلاو ادنلليزوينو ايلارلسأو ةيبونجلاو ةيلامشلا اكيرمأو ابوروأو ايسآ
ايقيرفأو

ءاضعأ لمع فقومل ةعئارةمالع يه صالخالو داخلا لمعلاو ةعيرسلا ةباجتسالاو ةنهملا
انئالعم نيب ةبيطةمسن انبسكي امم ، انقيرف

ةكراشمو ، قطانملاو نادلبلا فلتخم نم انئالعم ةمدخل نودعتسمو انه نحو
!اعم ةيقووثومو ةيلعاف رثكألا ايجولونكتلا



ي ناو ط س أ س ب ك ب ل ا ق

ر ص ن ع ل ا م ق ر : PMC

ة م د ق م

ة ا ف ك ب ا ه ر ا ب ت خ ا و ت ا ن ي ع ل ا م ط ع م ل ي ك ش ت
ة و م ج م ب ة ي نا و ط س أ ل ا ط غ ض ل ل ا ب ل ا و ق م ا د خ ت س ا ب
ي ل ا ع ي ن ا ب ا ي ل ل ا ذ ا ل و ف ل ا ن م ة و ن ص م . م ا ج أ ل ا ن م
ة ل ب ا ق م ا ج أ و ل ي و ط ي ل ي غ ش ت ر م ع م ، ة ع ر س ل ل ا
ص ي ص خ ت ل ل

د ي ز م ل ا ف ر ع ا

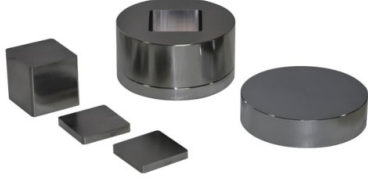


ز ا ر ط ز ا ه ل ا	PMC-A	PMC-B	PMC-C	PMC-D	PMC-E	PMC-F	PMC-G
ة د ا م ب ل ا ق ل ا	ة ع ر س ل ا ي ل ا ع ت ا و د أ ل ا ذ ا ل و ف ASSAB +17		ت ا و د أ ل ا ذ ا ل و ف ك ن ا ب س Cr12MoV				
ة ب ا ل ص ل ا ج د ل ا	HRC68-HRC70		HRC60-HRC62				
ح ح ة ن ي ع ل ا	Φ3 Φ4 □ Φ5 Φ6 م م (M)	Φ7 □8 □9 □10 □11 □11.5 □12 □1 mm(M)	Φ15 Φ15 □ Φ16 □ Φ18 □ Φ2020 □ Φ22 □ Φ25 م م (M)	Φ28 Φ28 □ Φ30 □ Φ32 □ Φ35 Φ 40 م م (M)	Φ50 Φ50 □ 60 □ 70 م م (M)	Φ80 Φ90 □ 100 م م (M)	Φ120 Φ150 (M)
ق م ع ف ي و ح ت ل ا	20 م م (N)	30 م م (N)	40 م م (N)	45 م م (N)	55 □ 60 □ 60 □ 65 م م (N)	65 م م (N)	65 م م (N)
د ا ع أ ل ا	Φ43 * 78 م م (ل و ط ل ا) (ع ا ف ت ر ا ل ا)	Φ43*93 م م (ع ا ف ت ر ا ل ا * ل و ط ل ا) (ع ا ف ت ر ا ل ا)	Φ53 * 120 م م (L * H)	Φ73 * 133 م م (L * H)	Φ88*150mm □ Φ98*180mm □ Φ108*180mm(L*H	Φ118*150mm □ Φ128*180mm □ Φ138*180mm(L*H	Φ168*180mm □ Φ218*180mm(L*H
ن ز و ل ا	0.55 ح ك	0.67 ح ك	1.34 ح ك	2.9 ح ك	5.1 ح ك □ 7.3 ح ك □ 9 ح ك	11.5 ح ك □ 14 ح ك □ 20 ح ك □ 20 ح ك	30 ح ك □ 40 ح ك

ر س ا م ا ج أ ص ي ص خ ت ن ك م ي

ةفاحصل ربتخم عبرم بلق

ررصنعلال مقر: PMS



ةمدقم

مادختساب ةلوهسب ةدحوم تانيع ءاشنإب مق
ماحأب رفوتم - Square Lab Press Mould
تنمسألل او تاي راطبلل يلاثم .ةفلتخم
ةصصخملم ماحألل .كلذ ريغو كي ماريسل او
ةحاتملا .

ديزملال فرعا

جدومن	PMS-A	PMS-B	PMS-C	PMS-D	PMS-E	PMS-F	PMS-G
ةدام	Cr12MoV						
ةبالص رتنيدنل	HRC60-HRC62						
ةنعلال ماح	3 × 3/4 × 4/5 × 5/6 × 6/8 × 8/10 × 10 مم	12 × 12/15 × 15/16 × 16/18 × 18/20 × 20 مم	22 × 22/25 × 25/30 × 30 مم	32 × 32/35 × 35/40 × 40 مم	50 × 50/60 × 60/70 × 70 مم	81-150 مم (لوسط بناح)	151-200 مم (لوسط بناح)
قمع فيوحتلال	20 مم	30 مم	40 مم	45 مم	55/60/65 مم	60 مم	60 مم
داعبالا ةجراخال	φ43 × 93 مم	φ53 × 120 مم	φ73 × 133 مم	φ88 × 150 مم	φ98 × 150 مم / φ118 × 180 مم / φ138 × 180 مم	160 × 140 مم	220 × 160 مم
لا (مك) نزولا	0.65	1.2	2.4	4.8	7.3 / 11.4 / 20	25 مك - 40 مك	45 مك - 80 مك

يرعا ماحا صيصخت نكمي

ي ربت خ م ل ا ي ن ا و ط س أ ل س ب ك م ل ا ب ل ا ق ع ي م ج ت ر ص ن ع ل ا م ق ر : P M A C



ة م د ق م

ب ل ا ق ع م ة ق ي ق د و ة ق و ث و م ة ب ل و ق ي ل ع ل ص ح ا
ة ط غ ا ض ل ا ة ي ن ا و ط س أ ل ا ب ل ا و ق ل ا ع ي م ج ت
و أ ة ق د ل ا ة ق ئ ا ف ق ي ح ا س م ل ل ة ي ل ا ث م . ر ب ت خ م ل ل
ع س ا و ق ا ط ن ي ل ع م د خ ت س ت و ، ة ق ي ق د ل ا ت ا ن ي ع ل ا
ا ه ر ي و ط ت و د ا و م ل ا ث ا ح ب أ ي ف .

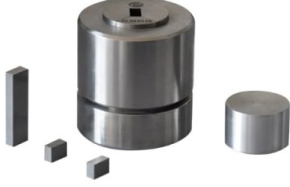
د ي ز م ل ا ف ر ع ا

ل ي د و م ل ا	P M A S - A	P M A S - B	P M A S - C	P M A S - D	P M A S - E
ة د ا م ل ا	Cr12MoV				
ة ب ا ل ص ل ا ح د ل ا ل ا	HRC60-HRC62				
ة ن ي ع ل ا م ح ح	Φ3 Φ4 Φ5 □ Φ5 □ Φ6Φ8 Φ10mm (M)	Φ12 Φ12 ΦΦ13 Φ13 Φ15 Φ18 Φ20 م م (M)	Φ30 Φ40 م م (م)	Φ50 Φ60 م م (م)	Φ70 Φ70 □ 80 م م (م)
ق م ع ف ي و ج ت ل ا	30 م م (ن)	40 م م (ن)	50 م م (ن)	55 م م (N)	60 م م (N)
د ا ع ب أ ل ا ة ج ر ا خ ل ا	Φ43*93 م م (ا غ ا ف ت ر ا ل ا * ل و ط ل ا)	Φ53*120 م م (ا غ ا ف ت ر ا ل ا * ل و ط ل ا)	Φ73*133mm □ Φ95*133mm(L*H)	Φ115 * 150 م م Φ127 * 150 م م (L * H)	Φ153*180mm □ Φ180*180mm(L*H)
ل ا (م ح ك) ن ز و ل ا	0.75 م ح ك	1.2 م ح ك	3.8 م ح ك □ 6.3 م ح ك	14 م ح ك □ 20 م ح ك	30 م ح ك □ 40 م ح ك

ي ر خ ا م ا ح ا ص ي ص ح ت ن ك م ي

عبرم ربتخم ةفاحصلا بلق اعيمجت

PMAS: رصنعلال مقرر



ةمدقم

بلق مادختساب ةنعللل آيلاثم آريضحت ققح اعيرسلال كيكتفتلا. ربتخملل عبرملا اعيمجتلا ةيراطبلل يلاثم. ةنعلال هوشت ليزي ماجأ رفوتت. كلذ ريغو كيماريسلالو تنمسأللو صيصلتلل ةلباق.

ديزلال فرعا

جدومن	PMAS-A	PMAS-B	PMAS-C	PMAS-D	PMAS-E
ةدام	Cr12MoV				
ةبالص رتنيدن	HRC60-HRC62				
ةنعلال مجح	3 × 3/4 × 4/5 × 5/6 × 6/8 × 8/10 × 10 م	12 × 12/15 × 15/18 × 18/20 × 20 م	30 × 30/40 × 40 م	50 × 50/60 × 60 م	70 × 70/80 × 80 م
فيوتتلال قمع	30 م	40 م	50 م	55 م	60 م
داعبالا ةجراخلال	φ53 × 120 م	φ73 × 133 م	φ95 × 133 / φ115 × 133 م	φ127 × 150 / φ153 × 150 م	φ180 × 180 م / φ200 × 180 م
نزلال (مك)	1.2	3.6	7/14	20/30	40/50

يرخا ماجأ صيصلتل نكمي

ةفاحصلا ربتخم ديبرك بللق

رصنعلال مقرر: PMW



ةمدقم

مادختساب ةبالصلا ةديدش تاني ع لئكشت
نم عونصم .ديبرك ربتخم مل طغضلا بللق
ةمدخ رمع هلو ، ةعرسالل يلاع يئابايلا ذالوفلا
ةحاتملا ةصصخملا ماجحألا .لئوط

ديزملال فرعا

جدومن	PMW-A	PMW-B	PMW-C
ةدام	YT15 ديبرك		
رتئيدن ةبالص	HRC85-HRC90		
ةنعلا محج	ملم 3 / 4 / 5 / 6 / 8 / 10	ملم 12 / 13 / 15 / 18 / 20	ملم 22 / 25 / 28 / 30
فيوتلال قمع	ملم 30	ملم 40	ملم 45
ةجراخال داغاللا	ملم 43 × 93	ملم 53 × 120	ملم 73 × 133
نرولا (مك)	0.78	1.8	3.8

يرخأ ماجحأ صئصحت نكمئ

ي ر ب ت خ م ل ا ي ن ا و ط س أ ل ا ي ئ ا ب ر ه ك ل ا ن ي خ س ت ل ا س ب ك ب ل ا ق ي ن ا و ط س أ ل ا

ر ص ن ع ل ا م ق ر : P M H

ة م د ق م

ب ل ا ق م ا د خ ت س ا ب ة ا ف ك ب ت ا ن ي ع ل ا ر ي ض ح ت
ي ن ا و ط س أ ل ا ي ئ ا ب ر ه ك ل ا ن ي خ س ت ل ا س ب ك م
ة ج ر د و ع ي ر س ن ي خ س ت . ي ئ ا ب ر ه ك ل ا ي ر ب ت خ م ل ا
ة ص ص خ م ا ج ح أ . ل ه س ل ي غ ش ت و ة ي ل ا ع ة ر ا ح
ك ي م ا ر ي س ل ل ا و ت ا ي ر ا ط ب ل ا ث ا ح أ ل ي ل ا ث م . ة ح ا ت م
ة ي و ي ح ل ا ء ا ي م ي ك ل ل ا و

د ي ز م ل ا ف ر ع ا

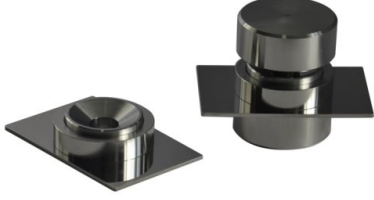


ة ن ي ع ل ا ل ك ش ي ل ع ط غ ص ا	
ن ي خ س ت ل ا ة ر ا ح ة ج ر د	ة ي و ئ م ة ج ر د 300.0-ة ف ر ع ل ا ة ر ا ح ة ج ر د
ر ب و ل ا ة د ا م	ة ي و ئ م ة ج ر د 440 : ت ا و د أ ل ا ذ ا ل و ف ك ئ ا ب س
ل ا خ د ا ل ا ة ب ا ل ص	HRC60-HRC62
ة ن ي ع ل ا م ح ج	Φ10Φ13Φ15Φ20Φ30Φ40mm(M)
ف ي و ج ت ل ا ق م ع	40 م م (N)
ة ي ج ر ا خ ل ا د ا ع ب أ ل ا	Φ78X138mmΦ90X138mm(LXH)
ة ق ا ط ل ا د و ر م	300 (ت ل و ف 110/ت ل و ف 220 ص ي ص خ ت ن ك م ي) ط ا و
ب ل ا ق ل ا ن ز و	أ ب ي ر ق ت م ج ك 9
د ا ع ب أ ل ا ط ط خ م	

د ا ع ب أ ل ا ط ط خ م	50	100	300	400	600	800	1000	1200	1500
Φ8 T	0.25	0.5	1.5	2.01	3.01	4.02	5.02	6.03	7.53
Φ10 T	0.39	0.78	2.35	3.14	4.71	6.28	7.85	9.42	11.7
Φ12 T	0.56	1.13	3.39	4.52	6.78	9.04	11.3	13.5	16.9
Φ13 T	0.66	1.32	3.98	5.3	7.96	10.6	13.2	15.9	19.9
Φ15 T	0.88	1.76	5.3	7.06	10.6	14.1	17.6	21.2	26.5
Φ20 T	1.57	3.14	9.42	12.5	18.8	25.1	31.4	37.6	47.1

ءارمحلأ تحت ةعشألأ ربتخم لقصل بلق ال

رصنعلال مقر PMI:



ةمدقم

ةءاعإ لىلإ ةءاحلال نود ةلوهسب كتانيع ربتخا ةعشألاب طغضلال بلق مادختساب اهليكشت ةيذافنب عتمتسا . ربتخملأ يف ءارمحلأ تحت كتجارل صيصختلل ةلباق مءاحأ ةيلع

ديزملأ فرعا

ءومن	PMI-A	PMI-B
ءام	ءبرك YT15	
رتنءنءن ةبالص	HRC85-HRC90	
ةنعىلال مء	ملم 13 ϕ	ملم 7 ϕ
فءوءتلال قمع	ملم 10	ملم 5
ةءراءلال ءاعبالا	ملم 76 x 50 x 70	ملم 76 x 30 x 70
ءمء (ءء) نرولا	0.75	0.35

ىءأ مءاحأ صيصخت نكمى

رب تخم ل ءارمحل تحت ءشأل اب طغض ل ابلق

رصنعل ا مقرر: PMID



ءمدقم

ابلق نم ءلوهسب تانيعل ريرحت كنكمي رب تخم ل ابلق ءارمحل تحت ءشأل اب سبكل ا تاي راطبل ءل ل اثم. قيق رابتخا ءارجل ريرحت ثا ب اء كيماري سل او تنم سأل او ءل ب ابلق م اءر فو ت. يرأل تانيعل ا صيص خ تل ل

[ءيزم ل ا فرعا](#)

زاهل زارط	PMID
ءيعل لكش	
بل اقل ءءام	نتسجن تل اءبرك
رتن ءنل ءبالص	HRC68-HRC85
ءيعل مءء	Φ13 مم (M)
فيءءل قمع	20 مم (ن)
ءاعأل	Φ43 * 78 مم (L * H)
نزولا	0.76 مء
يكيل وءءل ءو سمل ا سبكم مءءل يطءء م سر	

نفع ال طغض ال هيليب قوح سم ربتخم ضم ك يروب Xrf رصنن ال مقرر: PMXB



ةمدقم

ال خ ن م ة ق ي ق د ج ئ ا ت ن ل ل ص ح ا
XRF Boric Acid lab Powder Pellet Pressing Mould. ال ا ث م
ي ر و ل ف ل ا ف ي ط ل ا س ا ي ق ت ا ن ي ع ر ي ض ح ت ل
ة ح ا ت م ل ا ة ص ص خ م ل ا م ا ج ا ل ا . ة ن ي س ل ا ة ع ش ا ل ل

ديزم ال فرعا

ج دوم ن	PMXB-A
ة دام	Cr12MoV
رت ن ي د ن ا ة ب ا ل ص	HRC60-HRC62
ة ن ع ل ا م ح ج	م ل م 40 / 32 ϕ
ف ي و ج ت ل ا ق م ع	م ل م 45
ة ج ر ا خ ل ا د ا ع ب ا ل ا	م ل م 133 \times 73 ϕ
ا ج ك ن ر و ل ا	3.2

ي ر خ ا م ا ج ا ص ي ص ح ت ن ك م ي

هيلي ب قوحسم ربتخم يرئادلا بلصلال Xrf & Kbr نفعلا طغضلا

PMXS: رصنعال مقرر



ةمدقم

طغض بلالخال نم ةيلاثم XRF تانيع جت أن
ةذالوفلا ةقلحلا يذ قوحسمل تابيحل
صيختلل ةلباق ماجح أو صارقألل ةيلاع ةعرس
ةرملك يف ةقيقد ةبلوقل

ديزملال فرعا

جذومن	PMXS-A
ةدام	Cr12MoV
رتنيدن ةبالص	HRC60-HRC62
ةينعال مجح	ملم 40 / 32
فيوجتلا قمع	ملم 45
ةيجراخال داغال	ملم 133 × 73
مك) نزولا	3.2

يرخا ماجح صيصحت نكمي

هيلي ب قوحسم ربتخم يرئادل كيتسالبال Xrf & Kbr نفعالاطغضلا

PMXP: رصنعال مقرر



ةمدقم

بلاق لالخنم ةقيد XRF تانيع يلعلصحا
ةقلحل ربتخمل قوحسمل تابيبحلا طغض
ماحأو صارقألل ةللاع ةعرس . ةيكيتسالبال
لك يف ةللام ةبلوقل صيصختلل ةلباق
ةم .

ديزمل فرعا

جذومن	PMXP-A
ةدام	Cr12MoV
رتنيدن ةبالص	HRC60-HRC62
ةنعال مجح	
ةنعال كمس	0.02-0.1 ملم
ةجراخال داغال	φ200 × 50 ملم
مك) نزولا	3

يرعا ماحا صيصخت نكمي

ةحيفصل جودزم نيخست بلق

رصنع لال مقرر: PMD



ةمدقم

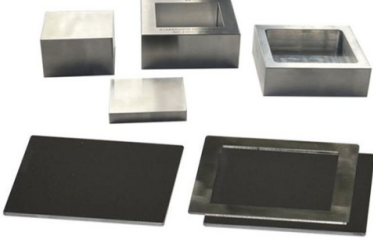
بلق عم نيخست لال في ةقدللا فشك زيمتي يذلا ،يحول لال جودزم لال نيخست لال ةرارح لال ةجرد في م كحلال و ةدو لال يلاع ذالو فلاب ةيلاثم .ةلا عف ةي لم عم تايل م عمل دحوم لكش ب ةرارح لال تاقي بطت لال فل تخمل

ديزم لال فرعا

راهج لال رارط	PMD
ةنيع لال لكش يلع طغضا	
نيخست لال ةرارح ةجرد	ةيو ةم ةجرد 300-ةفرغ لال ةرارح ةجرد
بلق لال ةدام	ت او ذاللا ذالو ف كئاب س: Cr12MoV
لال ذاللا ةبالص	HRC60-HRC62
ةنيع لال مجح	
ةنيع لال كمس	0.02-0.1 م (N)
1 يجرخال لال دعب لال	180 * 180 * 130 م (ل و ط لال) * ل و ط لال * ل و ط لال
2 يجرخال لال دعب لال	200*200*130mm(L*XW*H)
3 يجرخال لال دعب لال	300 * 300 * 130 م (L * W * H)
بلق لال نرو	مجح ك 88 مجح ك 38 مجح ك 32
داعبالا ططخم	

ي رارح ل طغض ل صاخ بلاق

رصن عل مقرر: PCHF



ةمدقم

ةري دت سمل او ةع برمل احو ل ال لي كشت بلاق
ةن خاسل سب اكمل ل ةحط سمل او

دي زملا فرع

ءاأل ارط	PCHF
ةن عل لكش	
بلاق نل س	0°C-500°C
رت نل ءال ءبال ص	SUS 304
ةن عل م	ي طع و ا ل ط س م لكش
ف و ء ل ق م ع	0.75mm □ 1.35mm □ 1.75mm □ 2.75mm
ءاع بال	80x80 □ 180x180 □ 200x200mm
نرول	م ح ك 0.4 □ م ح ك 0.8 □ م ح ك 1.0
ي ك ل و ر ء ل ء ل ق و ح س م ل س ب ك م م ح ل ي ط ي ط خ ت م س ر	

ةنزاوتملا سبكلال بلاوق

رصنعلا مقرر: PIPM



ةمدقم

طغضلا يواستملا طغضلا بلاوق فشكسلا
ةيلاثم. ةمدقتملا داوملا ةجلعمل ءألا ةيلع
ع. نصللا يف ةدحوم ةوقو ةفاثك قيقحتل

ديزملال فرعا

قرنك لاسبك بلق

رصنعلل مقرر: PMQ



ةمدقم

ةكك لورديهلل ةكك لورديهلل بلاوقلل فشتك
نخاسلل سبك لابل تام ادختسالل ةددعت
عنصل ةلالم. طغض لابل ةق قءة بلوقل
مظتنم تابث عم ةفلتخم ماجأو لالكشأ

ءلزلل فرعل

ءاءال ءءومن	PMQ
ةنعلل لكش	
بلاقلل نلخست	بصللل ةاءا بصللل كئابس: Cr12MoV
رتنءنل ةبالص	HRC60-HRC62
ةنعلل مءء	م (M) $\Phi 6 \Phi 6 \Phi 8 \Phi 10 \Phi 15 \Phi 20$ $\Phi 30 \Phi 40 \Phi 50$ م (م)
فلءءلل قمع	م (ن) 40 م (ن) 60
ءاعبأ	م (L * H) $\Phi 53 * 120$ م (عافءرالل*ل وطلل) $\Phi 88 * 150$
نزولل	مءك 1.4 مءك 5.8
كك لورديهلل قوئس ملسبك مءءل طلءء مسر	

يقلح لاس بلكل بلوق

رصن لعل مقرر: PMO



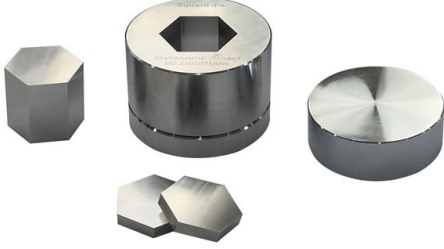
ةمدقم

أضية أفورعمل او، ةيقلح لاس بلكل بلوق دعة،
ةيرئ ادلة ةيبيبح لاس بلكل بلوق تاعومحم ب
تايلعمل لفل تخم في ةيساسأ تانوكم
ةيلعمل لعل او ةيعلانصل ل

ديزم لال فرعل

راه لال رارط	ويك م ا ي ب
ةيعل لال لكش	
بلالقل نيخست	بلصل لعل اءابل لال كئابس: Cr12MoV
رتن دنن اءبالص	HRC60-HRC62
ةيعل لال مءء	م م م $\Phi 7-3$ $\Phi 10-5$ $\Phi 20-10$ (د) $\Phi 30-10$ $\Phi 50-20$ (د)
فيءوء لال قمع	40 م م (ن) 45 (d)
ءاعبأ	$\Phi 53 * 120$ م م (L * H) $\Phi 72 * 100\text{mm}[\Phi 88 * 120(D * L)]$
نزولا	1.4 مءك 3.5 مءك $\Phi 5$
يكي لورءي هلا قوءس م لاس بلكل مءء ل يطيءء م س ر	

عزل ضملا سبك بلاق رصن عل مقرر: PMPD



ةمدقم

ةقيدلا ةعزل ضملا طغضلا بلاوق فشكلا، لكشلا ةيسامخ ءازألل ةيلاثم. ديبلتلل ةيلاثم، اءوم اءابء واطغض ان بلاوق نمضت راركتلل بلاوق ةءوجل لاء اءاءءل.

ءيزملا فرع

ءاءال ءءوم	PMPD
ةيعل لكش	
بلاوقل نءسء	بلصلل ءاءا بلصلل كءابس: Cr12MoV
رءنءن ءبالص	HRC60-HRC62
ةيعل مءء	5 * 5 □ 10 * 10 □ 10 * 10 □ 15 * 15 □ 20 * 20 * 20 م (M)
فيءءل قمع	40 م (N)
ءاعبالا	Φ53 * 120 م (L * H)
نءولا	1.4 مءك
يكي لورءي ءل قءسءملا سبكم مءءل ءطءء مءسء	

صاخلا لكشلا سبك بلاق

رصنعلا مقرر: PMT



ةمدقم

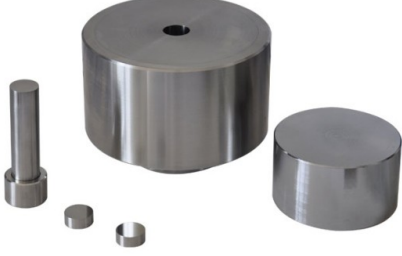
يلاعلا طغضلا تاذة سبكال بلاوقلا فشكنا نم ،ةعونتم تاقيبطتلة صاخلا لكشألا تاذة لاثم .تاراي سلا رايع عطق يلا كيماري سلا لكشألا فلتخمل ةلاعفلاو ةقيدلا ةبلوقلا ماجألاو .

ديزملا فرع

ءادألا ءومن	PMT
ةنيعلا لكش	
بلاقلا نيخست	تاودألا ذالوف كئابس Cr12MoV
رتندن ةبالص	HRC60-HRC62
ةنيعلا مءء	Φ6×Φ8×Φ10×Φ15×Φ20mm(M)
فيءءتلا قمع	40 مم (ن)
ءاعبأ	Φ53 * 120 مم (L * H)
نزولا	1.4 مءء
يكيلورءهلا قوئس مالا سبكم مءءل يطيءءت مسر	

ققشتلل داضم سبك بلق

رصنعلال مقرر: PML



ةمدقم

نع ةرابع ققشتلل داضملا سبكال بلقلا ماجح أو لاشأة بلوقلة ممصمة صصختم تادعم يلعلال طغضلا مادختساب ةيشغألا نم ةفلتخم يئابرهكلا نيخستلاو

ديزملال فرعا

ءادألا رارط	PMT
ةيغلا لكش	
بلقلا نيخست	تادأالا ذالوف كئابس Cr12MoV
رتندن ةبالص	HRC60-HRC62
ةيغلا محج	Φ6 Φ8 Φ10 Φ15 Φ20 م (M)
فيوجتلا قمع	40 م (ن)
داعبا	Φ98 * 120 م (L * H)
نزولا	5 محك
يكي لوردي هلا قوحس مالا سبكم محجل يطي طخت مسر	

نازي م ب ي ناو ط س أ ط غ ض ب ل ا ق ر ص ن ع ل ا م ق ر : P C M C



ة م د ق م

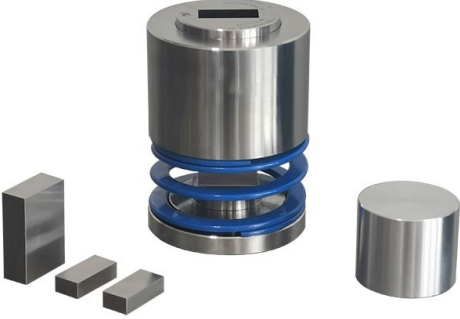
ي ناو ط س أ ل س ب ك ل ل ب ل ا ق ع م ة ق د ل ا ف ش ت ك ا
ط غ ض ل ل ا ت ا ذ ت ا ق ي ب ط ل ل ة ي ل ا ث م . ا ن ب ص ا خ ل ل
ط غ ض ل ل ا ت ا ذ ت ا ق ي ب ط ل ل ة ي ل ا ث م ي ه ف ، ي ل ا ع ل ل
ل ا ك ش أ ل ف ل ت خ م ل ي ك ش ت ب م و ق ت ي ه ف ، ي ل ا ع ل ل
ي ل ا ث م . س ن ا ج ت ل ا و ت ا ب ث ل ل ن م ض ي ا م م ، م ا ج أ ل ا و
ت ا ر ب ت خ م ل ا ي ف م ا د خ ت س ل ل

د ي ز م ل ا ف ر ع ا

ر ا ه ج ل ا ر ا ر ط	P C M C
ة ي ع ل ل ل ك ش	
ب ل ا ق ل ن ي خ س ت	ا ت ا و د أ ل ا ذ ا ل و ف ك ن ا ب س : Cr12MoV
ر ت ن ي د ن إ ل ا ة ب ا ل ص	HRC60-HRC62
ة ي ع ل ل م ح ح	Φ10 Φ12 [Φ12 Φ13 [Φ15 Φ18 Φ20 م (M)
ف ي و ج ت ل ل ق م ع	100 م م (N)
د ا ع ب أ	Φ53 * 220 م م (L * H)
ن ز و ل ا	4.8 م ح ك
ي ك ي ل و ر د ي ه ل ا ق و ح س م ل ا س ب ك م م ح ح ل ي ط ي ط خ ت م س ر	

ل كشل ا عبرم هاجت ال ا ي ئانث طغض بل اق

رصن عل ا م قر : PMS-F



ة مدقم

طغض ال بل اق عم ل كشل ال ا ي ف ة قدل ا فشك ا ل ا كش ا عن صل ل ا ل ا م . ه ا جت ال ا ي ئانث عبرم ال ا ، ا ي س ا دسل ال ا ل ا ت ا ع برم ال ا م ، ة و ن ت م ا ج ا و ا ي ل ا م . م ط ت ن م ن ي خ س و ل ا ع ط غ ض ت ح ت . ة م د ق ت م ال ا دا و م ال ا ة ج ل ا ع م ل

د ي ز م ل ا فر ع ا

ء اء ال ا ر ا ر ط	PMSY
ة ي ع ال ا ل ك ش	
ب ل ا ق ال ا ة ا م	ا و اء ال ا ذ ال و ف ة ك ي ب س : Cr12MoV
ر ت ن يء ن ا ة ب ال ص	HRC60-HRC62
ة ي ع ال ا م ج ح	12 * 12 □ 15 * 15 * 15 □ 18 * 18 □ 20 * 20 * 20 م (م)
ف ي و ج ت ال ا ق م ع	40 م م (N)
ء ا ب ال ا	Φ88*175 م م (L*H)
ن ز و ل ا	3.0 م ج ك
ي ك ي ل و ر د ي ه ل ا ق و ح س م ال ا س ب ك م م ج ح ل ي ط ي ط خ ت م س ر	

ةحيفصلا بلاق ءارمحل تحت ةعشألاب يمكلانيخستلا يمكلانيخستلا

PMHD :رصنعلا مقر



ةمدقم

ءارمحل تحت ةعشألاب ةئفدتل لولح فشتكلا
قيقد مكحتو ةفاثكلاليلاع لزع عم ةمدقتملا
فلتخم يف دحوم يرارح ءادل PID يف
تاقببطلات.

ديزملال فرعا

راهجلا رارط	PMHD-A	PMHD-B
ةنعيلال كش		
بلاقالنيخست	0.0°C-300.0°C	0.0°C-300.0°C
بلاقال ةدام	تاودالابلصلالكئابس Cr12MoV	بلاصلال ءادأ ءكيبس Cr12MoV
ةنعيلال مجح	Φ50 مم (د)	Φ25 مم (د)
ةنعيلال كمس	رتموركيم 15-100	25 □ 50 □ 50 □ 100 □ 250 □ 500 μم (6 سايق تاقولح 6)
داعبالا	200*60 مم (D*H)	200*60 مم (D*H)
نزولا	طاو 220 ت/لوف/300	طاو 220 ت/لوف/300
يكليلوردياله قوحسملال سبكم مچحل يطيطخت مسر		

رزلة يراطبلال يلع طغضلاب ي حوللا صرقلال قلع ماكحإ بلال PMN: رصنعلال مقر



ةمدقم

تاي راطبلال عي مجتل أي رورض قالغإلال بلال دعي
لثم تانوكملا نوك ت أنمضي امم، ةي رزلال
ماكحإب ةطاحم تي لورتكلإلال او دوثاكلال او دونألال

دي زملال فرعإ

زاهجال زارط	PMN
صرغلال يئانث بلال	جودزملال مادختسالال او حتفالال او متغلل
متخلال ةفيطو	يرايتخا CR16, CR20, CR24, CR30
متخلال طغض	نط 0.8-1.2
كيكفتلال ةفيطو	يرايتخا CR16, CR20, CR24, CR30
كيكفتلال طغض	
يكي لوردي هال قو حسمال سبكم مجحل يطي طخت مسر	



Kintek Solution

ةقطنم ،مولعل اءاج 89 مقر :سيئرل ررقملا
نصللا ،وشتغنشت ،ةقئافللا ايجولونكتلا

