



KINTEK SOLUTION

سرھف تابیبح لآ ءفاح ص لآ

ءیراح لآ ءاءعم لآ ، ءنرع ءاءع إءا ءولاء ءنم ءیزم یلع لوصح لآ انب ل صءا
ءلإ ، ءیویح لآ ءایم یء لآ ءاءعم ، ءیلمعم لآ ءاوم لآ ءیءالءء سالا ءاوم لآ

KINTEK SOLUTION

ةكرشلل فلم

>>> انع تامولعم

نوسركم قيرفلاءضع ، يجولونكت هجوت تاذةمظنم يه Kintek Solution Ltd
ثحبلا تادعم يف ةيقووثومو ةيلعاف رثكألا تاركاتبالاو ايجولونكتلا فاشكتسال
، ةديجال داوملا نع ثحبلاو ، يويحل ائيايميكلا لعافتلا تالاجم لثم ، يملعلا
تادعمو . ةيودألا يف لجال وه امك ، ديربلاو ، غارفلا قلخو ، ةيرارحلا ةجلالعملاو
لوربلا جارختسا

نحو ، صحفلا تادعم لاجم يف ةينغ تاربخ انبستك ، ةيضاملا أماع نيرشعلا يف
انمق امك ، مهعقاوو ةالمعلا تاجايتحال أقفو لولحلاو تادعملا نم لك ريفوت ىلع نورداق
انيدل و ، ددحم لمع ضرغ عم قفاوتت يئالءالمعلا لئصفت تادعم نم ريثكلا ريوطت
لثم ، ةفلتخم لود نم دهاعملاو تاعمالجلا نم ديدعلا يف ةحجانلا عيراشملا نم ريثكلا
طسوألا قرشلاو ادنلليزوينو ايلارئتسأو ةيبونجلاو ةيلامشلا اكيرمأو ابوروأو ايسآ
ايقيرفأو

ءاضعأ لمع فقومل ةعئارةمالع يه صالحإلاو داجلا لمعلاو ةعيرسلا ةباجتسالاو ةنهملا
انئالعم نيب ةبيطةمسن انبسكي امم ، انقيرف

ةكراشمو ، قطانملاو نادلبلا فلتخم نم انئالعم ةمدخل نودعتسمو انه نحو
!اعم ةيقووثومو ةيلعاف رثكألا ايجولونكتلا



رېتخم ل ل يودي يكي لورديه سبكم 12T / 15T / 24T / 30T / 40T

رصنعلال مقرر: PCMP

مدمقم

سبكم مادختساب ءافكب تانيعال ريضحت
ةيلاثم .محلل ريغص يودي يكي لورديه
لعلال او ، ءلديصلال او ، ءاوملال ثاحبأ تاربتخم ل
كي ماريسلال او ، يزي فحتلال

ديزمالا فرع



كصلال جذومن	PCMP-2T	PCMP-5T	PCMP-12T
طغصلال قاطن	0-2 (لاكساب اجم 25) نط	0-5 (لاكساب اجم 0-31.4) نط	0-12 (0-30 لالكساب) نط
سبكمال رطق	Φ32mm (د)	Φ45mm (د)	Φ70mm (د)
لمالكتم لكيه	برست نم للقي امم ، برستللل عنام لاصتلا دجوي ال تيزلا	برستللل عنام لاصتلا دجوي ال تيزلا برست نم	برستللل عنام لاصتلا دجوي ال امم ، برستللل تيزلا برست
طغصلال سايقم	طغصلال ءفاتك و طغصلال ضرع	طغصلال ءفاتك و طغصلال ضرع	طغصلال ضرع و طغصلال ضرع
طغصلال نم رطق صقأ	30 مل م (ر)	30 مل م (ر)	30 مل م (ر)
طغصلال رارقتسا	ةقيقد $\geq 1\text{MPa}/10$	ةقيقد $\geq 1\text{MPa}/10$	ةقيقد $\geq 1\text{MPa}/10$
لمعلال ءلواط رطق	Φ50mm (د)	Φ80mm (د)	Φ80mm (د)
ءدمءالال دء	ننثا	ننثا	ننثا
لمعلال ءحاسم	85 × 120 م م (ن × م)	96 × 130 م م (ن × م)	96 × 130 م م (ن × م)
ءعاب	210 × 150 × 350 م م (لوطلال × لوطلال × لوطلال)	225 × 155 × 380 م م (لوطلال × لوطلال × لوطلال)	225 × 155 × 380 م م (لوطلال × لوطلال × لوطلال)
نزو	مءك 12	مءك 28	مءك 28

جى ل- Xrf & Kbr 20T / 30T / 40T / 60T

رئصنعلال مقرر: PCPE



ةمدقم

سبكمالما ادختساب ءافكب تانيعال ررضحت هإ ، لومحمو جمدم . ئابرهك لى كى لوردىهال ءئىب فى لمعى نأ نكمىو تاربتخملل لى لاثم غارف .

دىزماللا فرعا

كصلال جذومن	PCPE-20T	PCPE-30T	PCPE-40T	PCPE-60T
طغضاللا قاطن	0-20 نط (0-28 لاكساب اجم 0-28)	0-30 نط (0-31.5 لاكساب اجم 0-31.5)	0-40 نط (0-30 لاكساب اجم 0-30)	0-60 نط (0-33 لاكساب اجم 0-33)
سبكماللا رطق	Φ95mm (د)	Φ110mm (د)	Φ130mm (د)	Φ150mm (د)
لماللا كى لى	ال للى امم ، برسئلل عنام لاصتا دجوى ال تىزلال برسئ ن	ال للى امم ، برسئلل عنام لاصتا دجوى ال تىزلال برسئ ن للى امم	ال للى امم ، برسئلل عنام لاصتا دجوى ال تىزلال برسئ ن للى امم	ال للى امم ، برسئلل عنام لاصتا دجوى ال تىزلال برسئ ن للى امم
طغضاللا ساىقم	لاكساب اجم 0.00-40.00 ىمقرللا صرعلا	اجم 0.00-40.00 ىمقرللا صرعلا لاكساب	اجم 0.00-40.00 ىمقرللا صرعلا لاكساب	اجم 0.00-40.00 ىمقرللا صرعلا لاكساب
طغضاللا نم ردى صقأ	30 مل م (ر)	40 مل م (ر)	50 مل م (ر)	50 مل م (ر)
طغضاللا رارقتسا	ةقىد $\geq 1\text{MPa}/10$	ةقىد $\geq 1\text{MPa}/10$	ةقىد $\geq 1\text{MPa}/10$	ةقىد $\geq 1\text{MPa}/10$
طغضاللا غصو	ىوڊى / ئابرهك	ىوڊى / ئابرهك	ىوڊى / ئابرهك	ىوڊى / ئابرهك
صىوعئاللا غصو	تارالسلا لىلد	تارالسلا لىلد	تارالسلا لىلد	تارالسلا لىلد
لمعلا ءلواط رطق	Φ105mm (د)	Φ120mm (د)	Φ140mm (د)	Φ160mm (د)
ءدمءاللا ددع	ءعبرا	ءعبرا	ءعبرا	ءعبرا
لمعلا ءاسم	80 × 150 مم (ن × م)	92 × 160 مم (ن × م)	115 × 185 مم (ن × م)	185 × 250 مم (ن × م)
ءاعبا	245 × 415 × 415 مم (لوطال × صرعلا × اعئاللا)	275 × 430 × 420 مم (لوطال × صرعلا × اعئاللا)	295 × 450 × 500 مم (لوطال × صرعلا × اعئاللا)	405 × 470 × 565 مم (لوطال × صرعلا × اعئاللا)
ءقاطاللا ءوزم	220 زئره / 60 زئره (50 تلوڤ)	220 زئره / 60 زئره (50 تلوڤ)	220 زئره / 60 زئره (50 تلوڤ)	220 زئره / 60 زئره (50 تلوڤ)
نزو	58 مك	72 مك	92 مك	140 مك

هوق	طغص
1 [نط]	1.41 [لاكساب اجم]
2 [نط]	2.82 [لاكساب اجم]
3 [نط]	4.23 [لاكساب اجم]
5 [نط]	7.06 [لاكساب اجم]
8 [نط]	11.3 [لاكساب اجم]
10 [نط]	14.1 [لاكساب اجم]
12 [نط]	17 [لاكساب اجم]

15 [نط]	[لاكساب اجيم] 22.6
20 [نط]	[لاكساب اجيم] 28
الو، لاكساب اجيم 35 ماظن لاطغص ةدش زواجتت الأ بح ي: ةطوولم زاهجلا ةمدخ رمع ريصقت ىلل كلد يدؤي فوسف.	

يئابرهكل ربتخم لل دراب يكي تاتسوزي سبكم (Cip) 12T / 20T / 40T / 60T

رصنعل مقرر: PCIE



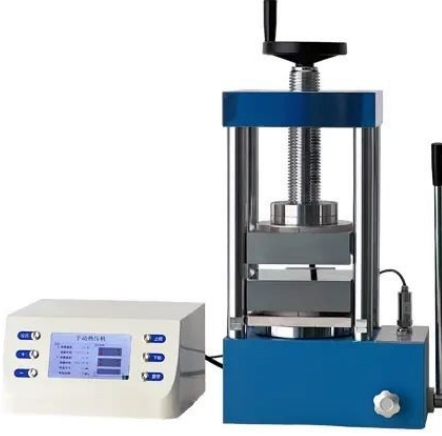
مقدم

صئاصخب ةدحومو ةفيثكءازجأ جتنأ طغضلا ةلأ مادختساب ةنن سحم ةيكي ناكيم يئابرهكل ربتخم لل ي درابلل ةنزاوتم لل داوم لل ثاحبأ يف عساو قاطن يلع مدختست ةلاعف . ةينورثكل لل ةاعانصل او ةلديصل او غارفلل عم ةقفاوتمو ةريغصو

ديزملل فرع

كصلل جذومن	12T-يئابرهكل	20T-يئابرهكل	40T-يئابرهكل	60T-يئابرهكل
طغضلا قاطن	0-12 (لاكساب اجم 0-17) نط	0-20 (لاكساب اجم 0-21) نط	0-40 (لاكساب اجم 0-30) نط	0-60 (لاكساب اجم 0-34) نط
سبكم لل رطق	تيزلا ةناوئاسأ يف (د) مم 95 موركلل ةيلطم لل	تيزلا ةناوئاسأ يف (د) مم 110 موركلل ةيلطم لل	تيزلا ةناوئاسأ يف (د) مم 130 موركلل ةيلطم لل	تيزلا ةناوئاسأ يف (د) مم 150 موركلل ةيلطم لل
طغضلا سراقم	0.0-40.0MPa يمقرلل ضرعلا	0.0-40.0MPa يمقرلل ضرعلا	0.0-40.0MPa يمقرلل ضرعلا	0.0-40.0MPa يمقرلل ضرعلا
ةتكنسلل يصولل دحلل (T) سبكم لل	40 ملم	40 ملم	50 ملم	50 ملم
طغضلا ةقيرط	طغضلا/يئابرهكل لل طغضلا يودي	طغضلا/يئابرهكل لل طغضلا يودي	طغضلا/يئابرهكل لل طغضلا يودي	طغضلا/يئابرهكل لل طغضلا يودي
طغضلا دي دحت ةقيرط	طغضلا/يئابرهكل لل طغضلا يودي	طغضلا/يئابرهكل لل طغضلا يودي	طغضلا/يئابرهكل لل طغضلا يودي	طغضلا/يئابرهكل لل طغضلا يودي
يحمي	يوضع لل جازلا	يوضع لل جازلا	يوضع لل جازلا	يوضع لل جازلا
ةطيرحم لل ةرارحلل ةجرد	10 ةيؤئم ةجرد 40- ةيؤئم	10 ةيؤئم ةجرد 40- ةيؤئم	10 ةيؤئم ةجرد 40- ةيؤئم	10 ةيؤئم ةجرد 40- ةيؤئم
يكي تاتسوزلا طغضلا	0-300 لاكساب اجم	0-300 لاكساب اجم	0-300 لاكساب اجم	0-300 لاكساب اجم
طغضلا ةفرع يكي تاتسوزلا	Φ22 × 70 (ن × م)	Φ30 × 120 (ن × م)	Φ40 × 150 (ن × م)	Φ50 × 150 (ن × م)
هي جراخلل داغبالا	305 × 430 × 530 مم (ل و ط ل) × (ع اف ترال) × (ع اف ترال)	305 × 430 × 600 مم (ل و ط ل) × (ع اف ترال) × (ع اف ترال)	355 × 450 × 710 مم (ل و ط ل) × (ع اف ترال) × (ع اف ترال)	405 × 470 × 720 مم (ل و ط ل) × (ع اف ترال) × (ع اف ترال)
ةقاطلا دوزم	550 طاو (220 ت/لوف/110 نكمي (اهصيصخت	550 طاو (220 ت/لوف/110 نكمي (اهصيصخت	550 طاو (220 ت/لوف/110 نكمي (اهصيصخت	550 طاو (220 ت/لوف/110 نكمي (اهصيصخت
تادع ملل نرو	110 مچك	120 مچك	150 مچك	200 مچك

24T / 30T / 60T نخاسللا يكي لورديهل ربتخملا تايرك سبكم PCH: رصنعلال مقر



ةمدقم

نخاسللا يكي لورديهل ربتخم سبكم نع شحتت له
أيلاثم 24T/40T انزارط دُعي؟ هب قوئوم
كي ماري سلاو ةلديصلال داوملا شاحبأ تاربتخم
لعل ةردقلاو ةريغصلا ةحاسملا لضفب. اهريغو
لحل وهف، غيرفتلا تازافق قودنصل لخدلمل
تاجايتحال تامادختسالاددعتملالولاعفلا
كب ةصاخلا تانيعلال ريضحت.

ديزملال فرعا

رامجلال زارط	PCH-24T101010	PCH-30T2020	PCH-60T1818
طغصلال قاطن	نط 0-24.0	نط 0-30.0	نط 0-60.0
سبكمال رطق	موركلا لابل ةيلطملا تيزلا ةناوئسأ ف (د) 95 م موركلا لابل ةيلطملا تيزلا ةناوئسأ ف (د) 95 م	موركلا لابل ةيلطملا تيزلا ةناوئسأ ف (د) 110 م موركلا لابل ةيلطملا تيزلا ةناوئسأ ف (د) 110 م	موركلا لابل ةيلطملا تيزلا ةناوئسأ ف (د) 150 م موركلا لابل ةيلطملا تيزلا ةناوئسأ ف (د) 150 م
ماعلا لكةال يسيةال	طاقن ليلقتل قلغل ةمكحم تالصلو نوب تادعم تيزلا برست	طاقن ليلقتل قلغل ةمكحم تالصلو نوب تادعم تيزلا برست	طاقن ليلقتل قلغل ةمكحم تالصلو نوب تادعم تيزلا برست
فراخ ةجرد نيخست بلاقلا	-300.0C/500.0C/500.0C ةفرغل ةفراخ ةجرد	-300.0C/500.0C/500.0C ةفرغل ةفراخ ةجرد	-300.0C/500.0C/500.0C ةفرغل ةفراخ ةجرد
لزلال ةقيرط	دروتسم لزلع حول	دروتسم لزلع حول	دروتسم لزلع حول
ةقيرط ديرتال	ةنيكام] امالاب ديرتالاب عيرسلا ديرتال [ةيرايئا امالاب ديرتال	ةنيكام] امالاب ديرتالاب عيرسلا ديرتال [ةيرايئا امالاب ديرتال	ةنيكام] امالاب ديرتالاب عيرسلا ديرتال [ةيرايئا امالاب ديرتال
ةحيفصلال مخنة	م (M×N) ع 100×100 م	م (M×N) ع 200×200 م	م (M×N) ع 180×180 م
فيمملا مخ	م (K×P×H) ع 245×175×500 م	م (K×P×H) ع 405 × 260×260×525 م	م (K×P×H) ع 405 × 260×260×525 م
داعبالا	م (ع) 500 × 175 × 175 × 500 م (لوط × رض × رض × لوط)	م (ع) 950 × 260 × 260 × 525 م (لوط × رض × رض × لوط)	م (ع) 950 × 260 × 260 × 525 م (لوط × رض × رض × لوط)
ةقاطلا دوزم	(تلوف 110/تلوف 220 صيصخت نكمي) طاو 600	(تلوف 110/تلوف 220 صيصخت نكمي) طاو 1200	(تلوف 110/تلوف 220 صيصخت نكمي) طاو 1000
نرولا	مك 60	مك 180	مك 180

5T رزلة طغضا

رقم: PCBP



مقدم

سببكم مادختساب ءافكب اتانيعل دادعإ م ق
ثاحبأ تارتخمل ءيلاثم . 5T رزلة طغضا
ءريغص ءمص ب . ربيغص قاطن يلعلجات إلالو داومل
غارفلل عم ءقفاوتمو نزولا ءفيلفخو .

ديزلال فرع

كصلل ءومل	(ىوڊى) 2T-رولكلل ددعت ملى نىفل ئانن	كصلل ءومل	(ئاقولت) PCBP-1.5T
طغصل قاطن	0-2 (لاساب اءم 0-25) نط	طغصل قاطن	مءك 50-1500
سببكم ل رطق	Φ32mm (د)	طغصل ءىل مع	طغصل ءىل مع لى ءىفءءم انرب - طغصل ءىل مع لى ءىفءءم انرب طغصل
لم اكتم لكىه	برست نم للىقى امام ، برستلل عنام لاصتاءءو ال تزلزل	طغصل اب طاقتءال تءو	ءىنات 0-999
طغصل ساءى ق م	طغصل ءفائءءو طغصل صرع	طغصل لى ءىفءءم	طغصل لمءءىل بلال قائل لى ءىفءءم لى ءىفءءم انرب لموقى
ءومى ءىسائل	CR20 ءلسلس نم فىلءءال بلال	ال ءىسائل ءاشاش صرع لئائل	ءصوب 4.3 ءىسائل ءشاش
مءءءل ءومى	ءراىءءا CR16 ، CR20 ، CR24 ، CR30	مءءءل بلال	ءل ، CR16 ، CR20 ، CR24 ، CR30 ءراىءءا
مءءءل طغصل	نط 0.8-1.2	ءرشنل ءالاز بلال	ءل ، CR16 ، CR20 ، CR24 ، CR30 ءراىءءا
ءومى كئىفءل	ءراىءءا CR16 ، CR20 ، CR24	ءىسائل بلال	CR20 ءلسلس نم فىلءءال ءىلءءال بلال
طغصل كئىفءل		ءىءءءال ءابال	220 × 240 × 380 (لوط) × صرع × ءافءرا
ءاعبأ	210 × 165 × 290 مم (ءافءءرال × صرعال × لوطال)	ءاعم لى ءىفءءال ءاعم	220 ءلوف (زءءه 60/زءءه 50)
نرو	مءك 12	ءاعم لى نرو	مءك 35

15T / 24T / 30T / 40T / 60T نام اءاطغ عم دامسلل ربءءم ل يكيلورديه سبكم

PCF :رصنعلل مقر



ءمدقم

عم دامسلل ربءءم ل اعف يكيلورديه سبكم داوملل ءاحبأ يف ءانعلل رلضءل نام اءاطغ يف ءام . ءونورءكلل ءاعانصلل او ءلءلصلل او 15T لى 60T.

ءلزملا فرعا

كصلل ءءومن	PCF-15T
ءطصلل ءاطن	0-15 (للكساب اءم 0-30) نط
سبكملا رطق	Φ80mm (ء)
ءطصلل ساىقم	ءطصلل ءفءءك وءطصلل ضرع
ءطصلل لى صءالء ءءل	ملم 30
لءاولء اءاطعلل	لكبش ءءءر
ءطصلل رارءءسا	ءقءء ≥1MPa/10
لمءلل ءلواط رطق	Φ90mm (ء)
ءءمءالء ءء	ءءءرأ
لمءلل ءءاسم	80 × × 130 مم (م × م)
ءءءبأ	260 × 175 × 395 مم (ءافءرءال × ضرعلل × لولءل)
نءو	مءك 42
ءوق	ءطصلل
1 [نط]	0.75 [للكساب اءم]
3 [نط]	2.2 [للكساب اءم]
5 [نط]	3.7 [للكساب اءم]
10 [نط]	7.5 [للكساب اءم]

12 [نط]	9 [الکساب اچیم]
15 [نط]	11.3 [الکساب اچیم]
20 [نط]	15 [الکساب اچیم]
30 [نط]	22.5 [الکساب اچیم]
40 [نط]	30 [الکساب اچیم]

زاهال امدخ رمع ريصقت ىل | كلذ يدؤي فوسف ال او ،الکساب اچیم 35 ماظن الا طغص ةدش زواجتت ال أ بچي :ةطوخل م

120 مم / 180 مم / 200 مم / 300 مم / 180 مم / 200 مم / 300 مم

رخصن العال مقر: PCY



ةمدقم

يرارحل سبكلاب تانيعال ةجلعام كنكمي يودي لرب تخم لسبكم مادختساب ةءافكب قاطن عم. انب صاخلا لمكتمل نّخسمل يهف، ةيؤئم ةجرد 500 ل لصي نيخست، تاغانصل فل تخم لة لاثم.

ديزمال فرع

راهحل رارط	PCY-5T1212	PCY-10T1818	PCY-10T2020	PCY-15T3030
طغصل قاطن	نط 0-5.0	نط 0-10.0	نط 0-10.0	نط 0-15.0
سبكم ل رطق	تيزلا ةناوئسأ يف (د) 50 مم مورك لابل ةيلطم لابل	ةناوئسأ يف (د) 65 مم مورك لابل ةيلطم لابل تيزلا	ةناوئسأ يف (د) 65 مم مورك لابل ةيلطم لابل تيزلا	ةناوئسأ يف (د) 95 مم مورك لابل ةيلطم لابل تيزلا
ماعل لك يةال يسيئرلا	قلغل ةمكحم تالصل وئوب تادعم تيزلا برس تاطقن ليلقتل	قلغل ةمكحم تالصل وئوب تادعم تيزلا برس تاطقن ليلقتل	قلغل ةمكحم تالصل وئوب تادعم تيزلا برس تاطقن ليلقتل	قلغل ةمكحم تالصل وئوب تادعم تيزلا برس تاطقن ليلقتل
ءارح ةجرد بل اقلال	ةجرد -300.0 ةرغل ةراح ةجرد ةيؤئم ةجرد 500.0/500.0	- ةرغل ةراح ةجرد 300.0C/500.0C/500.0C	- ةرغل ةراح ةجرد 300.0C/500.0C/500.0C	- ةرغل ةراح ةجرد 300.0C/500.0C/500.0C
لزل ةقيرط	دروتسم لزل ءول	دروتسم لزل ءول	دروتسم لزل ءول	دروتسم لزل ءول
قيرط ديرتال	ءاملابل ديرتالاب عيرس ل ديرتالاب [ةيراي تخا ءاملابل ديرتالاب ءامك]	ءاملابل ديرتالاب عيرس ل ديرتالاب [ةيراي تخا ءاملابل ديرتالاب ءامك]	ءاملابل ديرتالاب عيرس ل ديرتالاب [ةيراي تخا ءاملابل ديرتالاب ءامك]	ءاملابل ديرتالاب عيرس ل ديرتالاب [ةيراي تخا ءاملابل ديرتالاب ءامك]
ءحيفصل مءح ءناسل	مم 120×120 ءودزم ءحيفصل نيخست (M×N)	مم 180×180 ءودزم ءحيفصل نيخست (M×N)	ءودزم ءحيفصل نيخست مم 200×200 نيخستال (M×N)	مم 300×300 ءودزم ل ءول ل نيخست (M×N)
لمع ل ءحاسم	مم 140×140×60	مم 180×180×180×60	مم 200×200×200×60	مم 300×300×300×65
ءعبالا	مم 250×230×390 (ءاف تالال × صرعل × ل وطلال)	مم 290×290×290×420 (ءاف تالال × صرعل × ل وطلال)	مم 320×290×290×420 (ءاف تالال × صرعل × ل وطلال)	مم 450×420×450 (ءاف تالال × صرعل × ل وطلال)
ةقاطل ءوزم	220 صيصخت نكمي طاو 700 (ت لوف 110/ت لوف)	220 صيصخت نكمي طاو 1000 (ت لوف 110/ت لوف)	220 صيصخت نكمي طاو 1200 (ت لوف 110/ت لوف)	220 صيصخت نكمي طاو 3000 (ت لوف 110/ت لوف)
نرولا	مم 55	مم 90	مم 95	مم 180
ءاعبال ططمء صارقا سبكم قوءسمل	ءانءا ءروصل رطانا	ءانءا ءروصل رطانا	ءانءا ءروصل رطانا	ءانءا ءروصل رطانا

لصنفنملا نخسملل يوديلا يربتملا تابيبحلا سبكم 30T/40T

رصنعلال مقر: PCSM



ةمدقم

سبكم عم ةءافكب كتانيع ريضحتب مق صاخلا لصنفنملا نخسملل يوديلا يربتملا حاوألأو 40T لىل لصي طغض قاطن عم ، انب يهف ، ةيوئم ةجرد 300 لىل لصت نيخست ، تاعانصلال فلتملة لثام

ديزملا فرعلا

راهجال رارط	PCSM-30T3030	PCSM-40T404040
طغصلال قاطن	نط 0-30.0	نط 0-40.0
سبكملا رطق	تيز ةناوئسأ ف (د) مم 130 موركلال ةيلطم تيز ةناوئسأ ف (د) مم 130 موركلال ةيلطم	موركلال ةيلطملا تيزلا ةناوئسأ ف (د) مم 130
يسئئرلا ماعلا لكهلا	تيزلا برست طاقن ليلقنل قلغللا ةمكحم تالصلو نودب تادعم	برست طاقن ليلقنل قلغللا ةمكحم تالصلو نودب تادعم تيزلا
بلاقلا نيخست ةرارح ةجرد	ةيوئم ةجرد 500.0/ةيوئم ةجرد 300.0-ةفرغللا ةرارح ةجرد	ةيوئم ةجرد 300.0-ةفرغللا ةرارح ةجرد
لزعلا ةقيرط	دروتسم لزع حول	دروتسم لزع حول
ديرتلا ةقيرط	[ةيرايئخا ةمكحم] اماملا ديرتلا ةمكحم [ةيرايئخا ةمكحم] اماملا ديرتلا ةمكحم	ديرتلا ةمكحم [ةيرايئخا ةمكحم] اماملا ديرتلا ةمكحم [ةيرايئخا ةمكحم] اماملا ديرتلا ةمكحم
ةنحاسلا ةحيفصلال موح	300 × 300 مم (M × N)	400×400 مم (M×N)
فيضملا موح	380×350×600 مم (K×P×H)	500×480×650 مم (K×P×H)
داعبالا	700×400×600 مم (لوط × صرع × صرع)	800×480×650 مم (لوط × صرع × صرع)
ةقاطلا دورم	3000 (تلوف 110/تلوف 220 صيصخت نكمي) طاو	5000 (تلوف 110/تلوف 220 صيصخت نكمي) طاو
نرولا	260 محك	460 محك
صارقأ سبكم داعبالا ططم قوحسملل	هاندا ةروصلال رطنا	هاندا ةروصلال رطنا

نخس مل يكي تاموت وأل اة لم عم ال ا تابي بح ال س ب كم لص فن مل ال 30T/40T

رصن ال مقرر: PCSE



ة مدقم

نخس مل يكي تاموت وأل اة لم عم ال ا تابي بح ال س ب كم فشتك ا ريضحتل 30T/40T لص فن مل يكي تاموت وأل اة لذيصل او داوم ال ا حاب أ ي ف ة قذب ا ن ي ال ا لرض فب . ة ني ورتك ل ال ا اعان صل او كي ماري سل او ة جرد 300 ي تح ا ه ني خست و ة ري غصل ا ه ا حاس م ة ئي ب ي ف ة ج ل ا عم لل ة ل ا ثم ي ه ف ، ة ئي وئ م ل ا غ ي ر ف ت ل ا

دي زم ل ا فر ع ا

زاهج ال زارط	PCSE-40T404040	PCSE-30T3030
طغصل ا قاطن	نط 0-40.0	نط 0-30.0
طغصل ا ة لم عم	في فخ ت - توقوم ال ا طغصل ا في فخ ت - ج م ان ر ب ل ا ت ي ب ت ت - ج م ان ر ب ل ا طغصل ا توقوم ال ا طغصل ا	ة توقوم - ج م ان ر ب ل ا ت ي ب ت ت - طغصل ا ج م ان ر ب - ج م ان ر ب ل ا طغصل ا
ن ي ح س ت ة ر ا ح ة ج ر د ب ل ا ق ل ا	ة ئي وئ م ة ج ر د 300.0 - ة فر غ ل ا ة ر ا ح ة ج ر د	ة ئي وئ م ة ج ر د 500.0 / ة ئي وئ م ة ج ر د 300.0 - ة فر غ ل ا ة ر ا ح ة ج ر د
ل ز ع ل ا ة ق ي ر ط	د ر و ت س م ل ز ع ح و ل	د ر و ت س م ل ز ع ح و ل
د ي ر ب ت ل ا ة ق ي ر ط	[ة ي ر ا ي ت خ ا ء ا م ل ا ب د ي ر ب ت ة ن ي ك ا م] ا ء ا م ل ا ب د ي ر ب ت ل ا ب ع ي ر س د ي ر ب ت	[ء ا م ل ا ب د ي ر ب ت ة ن ي ك ا م] ا ء ا م ل ا ب د ي ر ب ت ل ا ب ع ي ر س ل ا د ي ر ب ت ل ا [ة ي ر ا ي ت خ ا]
ة ن ح ا س ل ا ة ح ي ف ص ل ا م ح ح	400 × 400 م م (M × N)	300×300 م م (ن × م)
ف ي ص م ل ا م ح ح	500 × 480 × 650 (K×P×ح)	380×350×600 م م (K×P×H)
د ا ع ب ا ل ا	850 × 480 × 650 (ط × ص ر ع × ع ا س × ع ا ف ت ر ا × ص ر ع × ط)	700 × 400 × 600 م م (ل و ط × ص ر ع × ص ر ع × ل و ط)
ة ق ا ط ل ا د و ز م	5500 (ت ل و ف /110 ت ل و ف 220 ص ي ص خ ت ن ك م ي) ط ا و	3500 (ت ل و ف /110 ت ل و ف 220 ص ي ص خ ت ن ك م ي) ط ا و
ن ز و ل ا	480 م ح ك	280 م ح ك

25T / 30T / 50T ان ب صا خ ل ا ي ك ي ت ا م و ت و ا ل ا ي ر ب ت خ م ل ا ت ا ب ي ب ح ل ا س ب ك م

ر ص ن ع ل ا م ق ر : PCAH



ة م د ق م

س ب ك م ع م ة ا ف ك ب ك ت ا ن ي ع ر ي ض ح ت ب م ق
ا ن ب ص ا خ ل ا ي ك ي ت ا م و ت و ا ل ا ي ر ب ت خ م ل ا
50T ل ا ل ا ل ص ي ي ذ ل ا ط غ ض ل ا ق ا ط ن ل ص ف ب
ف ل ت خ م ل ة ي ل ا ث م ي ه ف ، ق ي ق د ل ا م ك ح ت ل ا و
ت ا ع ا ن ص ل ا .

د ي ز م ل ا ف ر ع

ز ا ه ج ل ا ز ا ر ط	PCA-5T1212/1212G	pcah-25t1818/1818g	pcah-25t2020/2020g	pcah-30t303030/3030g	PCAH-40T4040/40G
ق ا ط ن ط غ ض ل ا	ن ط 0-5.0	ن ط 0-25.0	ن ط 0-25.0	ن ط 0-30.0	ن ط 0-40.0
ة ي ل ع م ط غ ض ل ا	ت ي ب ت - ي ج ا ن ر ب ل ا ط غ ض ل ا ط غ ض ل ا ف ي ف ح - ج ا ن ر ب ل ا ت و ق و م ل ا	ج ا ن ر ب ل ا ط غ ض ج ا ن ر ب ل ا ت ي ب ت - ط غ ض ل ا ف ي ف ح - ت و ق و م ل ا	ج ا ن ر ب - ج ا ن ر ب ل ا ط غ ض ج ا ن ر ب ل ا ت ي ب ت - ط غ ض ل ا ت و ق و م ل ا ط غ ض ل ا ف ي ف ح -	ط غ ض - ج ا ن ر ب ل ا ط غ ض ج ا ن ر ب ل ا ت ي ب ت - ج ا ن ر ب ل ا ت و ق و م ل ا ط غ ض ل ا ف ي ف ح -	ط غ ض - ج ا ن ر ب ل ا ط غ ض ج ا ن ر ب ل ا ت ي ب ت - ج ا ن ر ب ل ا ت و ق و م ل ا ط غ ض ل ا ف ي ف ح -
ف ر ا ح ة ج ر د ن ي ح س ت ب ل ا ق ل ا	300.0 °C / 500.0 °C / 500.0 °C - ة ر ا ح ة ج ر د	300.0 °C/500.0 °C - ة ر ا ح ة ج ر د	300.0 °C/500.0 °C/500.0 °C - ة ر ا ح ة ج ر د	300.0 °C/500.0 °C/500.0 °C - ة ر ا ح ة ج ر د	300.0 °C/300.0 °C - ة ر ا ح ة ج ر د
ة ق ي ر ط ل ز ع ل ا	د ر و ت س م ل ز ع ح و ل	د ر و ت س م ل ز ع ح و ل	ة د ر و ت س م ل ز ع ل ا ح و ل ا	ل ز ع ح و ل د ر و ت س م ل ز ع ح و ل د ر و ت س م	ل ز ع ح و ل د ر و ت س م ل ز ع ح و ل د ر و ت س م
ة ق ي ر ط د ي ر ب ت ل ا	د ي ر ب ت ل ا ب ع ي ر س د ي ر ب ت ء ا م ل ا ب د ي ر ب ت ة ن ي ك ا م [ء ا م ل ا ب ء ا م ل ا ب د ي ر ب ت ة ن ي ك ا م] [ء ا م ل ا ب ء ا م ل ا ب د ي ر ب ت ة ن ي ك ا م]	ع ي ر س د ي ر ب ت ء ا م ل ا ب د ي ر ب ت ل ا ب د ي ر ب ت ة ن ي ك ا م [ء ا م ل ا ب ء ا م ل ا ب د ي ر ب ت ة ن ي ك ا م]	د ي ر ب ت ل ا ب ع ي ر س ل ا د ي ر ب ت ل ا ء ا م ل ا ب د ي ر ب ت ة ن ي ك ا م [ء ا م ل ا ب ء ا م ل ا ب د ي ر ب ت ة ن ي ك ا م] [ء ا م ل ا ب ء ا م ل ا ب د ي ر ب ت ة ن ي ك ا م]	د ي ر ب ت ل ا ب ع ي ر س د ي ر ب ت ء ا م ل ا ب د ي ر ب ت ة ن ي ك ا م [ء ا م ل ا ب ء ا م ل ا ب د ي ر ب ت ة ن ي ك ا م] [ء ا م ل ا ب ء ا م ل ا ب د ي ر ب ت ة ن ي ك ا م]	د ي ر ب ت ل ا ب ع ي ر س ل ا د ي ر ب ت ل ا ء ا م ل ا ب د ي ر ب ت ة ن ي ك ا م [ء ا م ل ا ب ء ا م ل ا ب د ي ر ب ت ة ن ي ك ا م] [ء ا م ل ا ب ء ا م ل ا ب د ي ر ب ت ة ن ي ك ا م]
ح م ح ة ح ي ف ص ل ا ة ن ح ا س ل ا	م م 120 × 120 (م × م × م 120 × 120 × 120 ن)	م م 180 × 180 (م × ن)	م م 200 × 200 (M × N)	م م 300 × 300 (M × N)	م م 400 × 400 (M × N)
د ا ع ا ل ا	م م 182 × 306 × 460 (ع ا ف ت ر ا ل ا × ل و ط ل ا × ل و ط ل ا)	م م 300 × 390 × 560 × ل و ط ل ا × ل و ط ل ا (ع ا ف ت ر ا ل ا × ل و ط ل ا × ل و ط ل ا)	م م 300 × 390 × 560 (ع ا ف ت ر ا ل ا × ل و ط ل ا × ل و ط ل ا)	م م 400 × 490 × 580 (ع ا ف ت ر ا ل ا × ل و ط ل ا × ل و ط ل ا)	م م 500 × 550 × 620 (ع ا ف ت ر ا ل ا × ل و ط ل ا × ل و ط ل ا)
ة ق ا ط ل ا د و ر م	220 ص ي ص خ ت ن ك م ي ط ا و 900 (ت ل و ف 110/ت ل و ف)	1700 ط ا و ن ك م ي ط ا و 220 ص ي ص خ ت ن ك م ي ط ا و 220 (ت ل و ف 110/ت ل و ف)	220 ص ي ص خ ت ن ك م ي ط ا و 1700 (ت ل و ف 110/ت ل و ف)	3500 ط ا و ن ك م ي ط ا و 220 ص ي ص خ ت ن ك م ي ط ا و 220 (ت ل و ف 110/ت ل و ف)	5500 ط ا و ن ك م ي ط ا و 220 ص ي ص خ ت ن ك م ي ط ا و 220 (ت ل و ف 110/ت ل و ف)
ن ز و ل ا	م ج ك 75	م ج ك 140	م ج ك 140	م ج ك 280	م ج ك 480

Xrf & Kbr 30T / 40T / 60T يكي تامتو وأل تابي بحل سب كم

PMXA :رصن عل مقرر



ةمدقم

لهسو وعيرس Xrf ةني ع تابي بح ريضحت
KinTek Automatic Lab Pellet Press م ادخت سب
نل لحتل تام ادخت سالا ةدعت مو ةقي قد جئاتن
ةني سالا ةشأل ناضم

ديزلما فرعا

كصلل جذومن	30T-اس كمب	40T-اس كمب	60T-اس كمب
طغصل قاطن	نط 1-30.0	نط 0-40.0	نط 0-60.0
طغصل ةيل مع	- جم انربال طغصل - جم انربال طغصل - بحس - بس انملا تقولا يف طغصل فيفخت - ائاقلت ةني عالا	- جم انربال طغصل - جم انربال طغصل - بحس - بس انملا تقولا يف طغصل فيفخت - ائاقلت ةني عالا	- جم انربال طغصل - جم انربال طغصل - بحس - بس انملا تقولا يف طغصل فيفخت - ائاقلت ةني عالا
تقولا ب كس مت	ةني ات 0 ةني ات 1	ةني ات 0 ةني ات 1	ةني ات 0 ةني ات 1
طغصل ليوحت	طغصل ليوحتب ائاقلت جم انربال موقوي بل اقل هلمحتي ذلا	طغصل ليوحتب ائاقلت جم انربال موقوي بل اقل هلمحتي ذلا	طغصل ليوحتب ائاقلت جم انربال موقوي بل اقل هلمحتي ذلا
صرع	ةصوب 4.3 دي سي ل اشاش	ةصوب 4.3 دي سي ل اشاش	ةصوب 4.3 دي سي ل اشاش
ةني دم راررا	ديزي ةمدخ رمع عم ةصفلاب ةيلطم تالاصتا ةرم 100000 نغ	ديزي ةمدخ رمع عم ةصفلاب ةيلطم تالاصتا ةرم 100000 نغ	ديزي ةمدخ رمع عم ةصفلاب ةيلطم تالاصتا ةرم 100000 نغ
بالاقل يف تني ب	ةقلح بالاقل/ةذالوف ةقلح/كروبلا ضم (بالاقل نم ةجدم ةدحاو ةومجم) ةكي ت سالا	ةقلح بالاقل/ةذالوف ةقلح/كروبلا ضم (بالاقل نم ةجدم ةدحاو ةومجم) ةكي ت سالا	ةقلح بالاقل/ةذالوف ةقلح/كروبلا ضم (بالاقل نم ةجدم ةدحاو ةومجم) ةكي ت سالا
ةني عالا محج	م 40 سي اقل نيوكتلا ةني عالا محج	م 40 سي اقل نيوكتلا ةني عالا محج	م 40 سي اقل نيوكتلا ةني عالا محج
نفعالا ةدام	ذالوفال نم بالاقل 440C	ذالوفال نم بالاقل 440C	ذالوفال نم بالاقل 440C
نغيدلوم دي قيرط	يئاقلت دي رجت	يئاقلت دي رجت	يئاقلت دي رجت
ةجراجالا داغبالا	م 250 × 390 × 460 (لوطال × ضرعال × عافت رال)	م 280 × 460 × 550 (لوطال × ضرعال × عافت رال)	م 300 × 520 × 580 (لوطال × ضرعال × عافت رال)
تادع م ل ةقاطلا تادام	550 طاو (اهصيصخت نم 110/تلوف 220) طاو	550 طاو (اهصيصخت نم 110/تلوف 220) طاو	550 طاو (اهصيصخت نم 110/تلوف 220) طاو
تادع م ل نرو	م 120	م 150	م 180
داغبالا يطي طخت مسر قوح سالا صارقا طغصل	هاندا ةروصل رطنا	هاندا ةروصل رطنا	هاندا ةروصل رطنا

يوديلا درابلا ةنزواتملا صارقالا سبكم / 12T / 20T / 40T / 60T

رصنعلا مقر: PCIM

ةمدقم



ةيوديلا ةنزواتملا طغضلا ةلآ ربتعت دادعل ةءافكلا ةيلع تادعمل نم ربتعمل لل يف عساو قاطن يلع ةمدختسملا تانيعلا تاعانصلو لكيماريصلو ةلديصلو داوملا ثاحبأ يف قيقدلا مكحتلاب حمسي هنإ. ةينورتكلإلا غارف ةئيبي يف لمعي نأ نكمي و طغضلا ةيلعم

ديزمل فرع

كصلل جذومن	PCIM-12T	PCIM-20T	PCIM-40T	PCIM-60T
طغضلا قاطن	0-12 (لاكساب ايم 0-17)	0-20 (لاكساب ايم 0-21)	0-40 (لاكساب ايم 0-30)	0-60 (لاكساب ايم 0-34)
سبكملا رطق	تيزلا ةناوئسأ يف (د) 95 مم موركلاب ةيلطملا	تيزلا ةناوئسأ يف (د) 110 مم موركلاب ةيلطم	تيزلا ةناوئسأ يف (د) 130 مم موركلاب ةيلطم	تيزلا ةناوئسأ يف (د) 150 مم موركلاب ةيلطم
طغضلا سراي قم	سراي قمب طغضلاو طغضلا ضرع جودزم	سراي قمب طغضلاو طغضلا ضرع جودزم	سراي قمب طغضلاو طغضلا ضرع جودزم	سراي قمب طغضلاو طغضلا ضرع جودزم
ةتكليل صقألا دجالا (سبكملا T)	40 ملم	40 ملم	50 ملم	50 ملم
يحمي	يوضعلا جاجزلا	يوضعلا جاجزلا	يوضعلا جاجزلا	يوضعلا جاجزلا
ةطحي حملا ةرارحلا ةجرد	10 ةيؤئم ةجرد 40- ةيؤئم ةجرد	10 ةيؤئم ةجرد 40- ةيؤئم ةجرد	10 ةيؤئم ةجرد 40- ةيؤئم ةجرد	10 ةيؤئم ةجرد 40- ةيؤئم ةجرد
يكيئات السالا طغضلا	0-300 لاكساب ايم	0-300 لاكساب ايم	0-300 لاكساب ايم	0-300 لاكساب ايم
طغضلا فرغ يكيئات السالا	(ن × م) 22 × 70 مم	(ن × م) 30 × 120 مم	(ن × م) 40 × 150 مم	(ن × م) 50 × 150 مم
ةيجراخلا داغابالا	305 × 195 × 530 (لوطلا × داغابالا × ضرعلا)	305 × 195 × 600 (لوطلا × داغابالا × ضرعلا)	355 × 215 × 710 (لوطلا × داغابالا × ضرعلا)	405 × 240 × 720 (لوطلا × داغابالا × ضرعلا)
تادعمل نرو	90 محك	100 محك	130 محك	180 محك

طغضلا ليوتح		
يلعفل طغضلا	ةفرعلا طغص	ماطنلا طغص
1.7 [نط]	1.86 [لاكساب ايم]	25 [لاكساب ايم]
3.5 [نط]	3.72 [لاكساب ايم]	50 [لاكساب ايم]
5 [نط]	5.57 [لاكساب ايم]	75 [لاكساب ايم]
7 [نط]	7.43 [لاكساب ايم]	100 [لاكساب ايم]
8.7 [نط]	9.29 [لاكساب ايم]	125 [لاكساب ايم]
10.5 [نط]	11.2 [لاكساب ايم]	150 [لاكساب ايم]
14 [نط]	14.8 [لاكساب ايم]	200 [لاكساب ايم]
17.5 [نط]	18.6 [لاكساب ايم]	250 [لاكساب ايم]
21 [نط]	22.3 [لاكساب ايم]	300 [لاكساب ايم]

ەمدىج رىمىغىلى كىلىدىرىتۇيىسىف ال، لىكسىاب اجىم 35 ماظنللى طغىص زواجى ال ابجى، مانىغ لىكشىب: رىكىدىت زاىجلى.

درا بـالـا يـلـع طـغـضـالـا يـكـيـتـاتـسـوزيـإلـا سـبـكـمـلـا (Cip) 65T / 100T / 150T / 200T

رـصـنـعـالـا مـقـر : PCESI



مـدقـم

درا بـالـا يـلـع طـغـضـالـا يـكـيـتـاتـسـوزيـإلـا سـبـكـمـلـا مـم ، يـلـع طـو غـض رـيـفـوت يـلـع ةـرـدـاق ةـلـصـفـنـمـلـا يـتـلـا تـاقـيـبـطـتـالـا رـابـتـخـالـا ةـبـسـانـم اـهـلـعـجـي ةـيـلـع طـغـض تـا يـوتـسـم بـلـطـتـا.

دـيـزـمـلـا فـرـعـا

رـاهـجـالـا رـابـط	PCESI-65T	PCESI-100T	PCESI-150T	PCESI-200T
قـاطـن طـغـضـالـا	0-65T	0-100T	0-150T	0-200T
رـطـق سـبـكـمـلـا	تـيـزـالـا ةـنـاـوـطـسـأ يـف (د) مـم 160 يـف (د) مـم 160 مـورـكـلـاب ةـيـلـطـمـلـا مـورـكـلـاب ةـيـلـطـمـلـا تـيـزـالـا ةـنـاـوـطـسـأ	ةـنـاـوـطـسـأ يـف (د) مـم 200 (د) مـم 200 مـورـكـلـاب ةـيـلـطـمـلـا تـيـز	ةـنـاـوـطـسـأ يـف (د) مـم 200 (د) مـم 200 مـورـكـلـاب ةـيـلـطـمـلـا تـيـز	ةـيـلـطـم تـيـز ةـنـاـوـطـسـأ يـف (د) مـم 290 تـيـز ةـنـاـوـطـسـأ يـف (د) مـم 290 مـورـكـلـاب مـورـكـلـاب ةـيـلـطـم
ةـيـلـع طـغـضـالـا	طـغـضـالـا - جـمـانـرـبـالـا طـغـضـالـا جـمـانـرـبـالـا زـاجـتـحـا - جـمـانـرـبـالـا تـوـقـومـلـا طـغـضـالـا فـيـفـتـحـا	جـمـانـرـبـالـا طـغـضـالـا - جـمـانـرـبـالـا طـغـضـالـا جـمـانـرـبـالـا زـاجـتـحـا - جـمـانـرـبـالـا زـاجـتـحـا تـوـقـومـلـا	جـمـانـرـبـالـا طـغـضـالـا - جـمـانـرـبـالـا طـغـضـالـا جـمـانـرـبـالـا زـاجـتـحـا - جـمـانـرـبـالـا زـاجـتـحـا تـوـقـومـلـا	جـمـانـرـبـالـا طـغـضـالـا - جـمـانـرـبـالـا طـغـضـالـا جـمـانـرـبـالـا زـاجـتـحـا - جـمـانـرـبـالـا زـاجـتـحـا تـوـقـومـلـا
لـيـوـحـت طـغـضـالـا	لـيـوـحـتـب اـيـتـاقـلـت جـمـانـرـبـالـا مـوقـي ةـنـيـعـالـا هـلـمـحـتـت يـذـلـا طـغـضـالـا	طـغـضـالـا اـيـتـاقـلـت جـمـانـرـبـالـا لـوـحـي ةـنـيـعـالـا هـلـمـحـتـت يـذـلـا	طـغـضـالـا اـيـتـاقـلـت جـمـانـرـبـالـا لـوـحـي ةـنـيـعـالـا هـلـمـحـتـت يـذـلـا	لـيـوـحـتـب اـيـتـاقـلـت جـمـانـرـبـالـا مـوقـي اـيـتـاقـلـت ةـنـيـعـالـا هـلـمـحـتـت يـذـلـا طـغـضـالـا
ةـشـاش صـرـعـالـا	ةـصـوب 7 سـاقـم LCD ةـشـاش	ةـصـوب 7 سـاقـم LCD ةـشـاش	ةـصـوب 7 سـاقـم LCD ةـشـاش	ةـصـوب 7 سـاقـم LCD ةـشـاش
ةـيـمـح تـادـعـمـالـا	يـحـاجـر بـاب عـم ةـيـذـالـوـف ةـجـول ةـيـمـح يـوـضـع	يـحـاجـر بـاب ب يـذـالـوـفـالـا ةـجـولـلـا يـوـضـع	يـحـاجـر بـاب ب يـذـالـوـفـالـا ةـجـولـلـا يـوـضـع	يـحـاجـر بـاب عـم يـذـالـوـفـالـا ةـجـولـلـا يـوـضـع
نـكـاسـالـا طـغـضـالـا	لـكـسـاب اـجـيـم 0-300	لـكـسـاب اـجـيـم 0-300	0-300MPa	0-300MPa
ةـفـرـع نـكـاسـالـا طـغـضـالـا	Φ50×150 مـم (م×ن)	Φ60×150 مـم (م × م × 150 مـم)	Φ80×150 مـم (م×ن)	Φ90×150 مـم (م × م × 150 مـم)
طـوسـن ةـنـاـوـطـسـأ لـا (T)	50 مـم	50 مـم	50 مـم	50 مـم
مـحـمـح ةـحـاسـمـالـا	220 × 400 مـم (م × ن)	260×400 مـم (م×ن)	280×400 مـم (م×ن)	290×420 مـم (م×ن)
دـاعـبـالـا دـاعـبـالـا	700×450×1050mm(L×W×H)	850×500×1100mm(L×W×H)	950×550×1150mm(L×W×H)	1000×650×1200mm(L×W×H)
هـقـاط رـصـم تـادـعـمـالـا	1500 طـاـو 220 صـيـصـخـت نـكـمـي (طـاـو 110/تـلـوـف)	1500 طـاـو 220 صـيـصـخـت نـكـمـي (طـاـو 110/تـلـوـف)	1500 طـاـو 220 صـيـصـخـت نـكـمـي (طـاـو 110/تـلـوـف)	1500 طـاـو 220 صـيـصـخـت نـكـمـي (طـاـو 110/تـلـوـف)
تـادـعـمـالـا نـزـو	مـجـك 350	مـجـك 580	مـجـك 680	مـجـك 980

ربتخم لل كيتاموتوالا درابل كيتاتسوزي إلسب كملا (Cip) 20T/40T/60T/ 100T

رصنعل م قر: PCIA



مقدم

انسبكم عم ءافكب تانيعل ريضحت
يواستملا درابل ربتخم لل كيتاموتوالا
ثاحبأ يف عساو قاطن يلع مدختسُت .طغضلا
ةنورتنكلإل اتاعانصل او ءلديصل او داوملا
سبكمب ءنراقم ركبأ أمكحتو ءنورم رفوي
ةيئابرهكلال ينامملا فيظنتلا

ديزملا فرعا

راهجل رارط	PCIA-20T	PCIA-40T	PCIA-60T	PCIA-100T
طغضلا قاطن	0-20T	0-40T	0-60T	0-100.0T
رطق سبكملا	تيز ءناوئسأ يف (د) مم 110 موركلا ب ءلطم	تيزلا ءناوئسأ يف (د) مم 130 موركلا ب ءلطم	تيزلا ءناوئسأ يف (د) مم 150 موركلا ب ءلطم موركلا ب ءلطم تيزلا ءناوئسأ	ءناوئسأ يف (د) مم 200 موركلا ب ءلطم تيزلا
ءلعم طغضلا	طغضلا جم انرب - جم انربلا طغض في فيخت - جم انربلا بيبثت توقوملا طغضلا	جم انربلا طغضلا - جم انربلا طغضلا جم انربلا زاجتخا - جم انربلا توقوملا	طغضلا - جم انربلا طغضلا جم انربلا زاجتخا - جم انربلا توقوملا طغضلا في فيخت	جم انربلا طغض - جم انربلا طغض جم انربلا زاجتخا - جم انربلا توقوملا
ليوحت طغضلا	ايقاقتل جم انربلا موقوي هلمحتت يذلا طغضلا ليوحتت ةنعل	يذلا طغضلا ايقاقتل جم انربلا ليوحي ةنعل هلمحتت	طغضلا ايقاقتل جم انربلا ليوحي ةنعل هلمحتت يذلا	ليوحتت ايقاقتل جم انربلا موقوي ةنعل هلمحتت يذلا طغضلا ايقاقتل
صرعلا ءشاش	ءصوب 4.3 ساقم LCD ءشاش	ءصوب 4.3 ساقم LCD ءشاش	ءصوب 4.3 ساقم LCD ءشاش	ءصوب 7 ساقم LCD ءشاش
ءيامح تادعلا	بابب يذالوفلا حوللا ءيامح يوضع ياجز	ياجز بابب يذالوفلا حوللا ءيامح يوضع	ياجز بابب يذالوفلا حوللا ءيامح يوضع	ياجز بابب يذالوفلا حوللا ءيامح يوضع
طغضلا لكساب	لكساب اجمي 300	لكساب اجمي 300	لكساب اجمي 300	لكساب اجمي 300
طغضلا ءفرغ لكساب	Φ30×150 مم (م×ن)	Φ40×150 مم (م × 150 مم × ن)	Φ50×150 مم/30×150 مم	Φ60×150 مم (م×150 مم)
طوش ءناوئسأ (T)	50 مم	50 مم	50 مم	50 مم
عنصن ءنعل	ءحولل ججراتملا عارذلا لكبه ججراتملا عارذلا لكبه ءيولعل ليغشتلل ءمءالم رتكا يولعل	نم يولعل ءنجلل ججراتملا عارذلا لكبه ءمءالم رتكا يولعل ججراتملا عارذلا ليغشتلل	يولعل ءنجلل ججراتملا عارذلا لكبه عارذلا لكبه يولعل زازهلل عارذلا نم ءمءالم رتكا يولعل ججراتملا ليغشتلل	يولعل ءنجلل ججراتملا عارذلا لكبه عارذلا لكبه يولعل زازهلل عارذلا نم ءمءالم رتكا يولعل ججراتملا ليغشتلل
ءاعبال ءيخرا	240×390×560 (لوط × صرع × ءافترا × صرع)	280 × 460 × 660 (ءعاسلا×صرع×لوط)	/	330 × 580 × 720 (لوط × صرع × ءافترا × ءافترا)
ءقاط تادعلا	220 صيصخت نمكمي (طاو 550 /110ت/لوف)	220 صيصخت نمكمي (طاو 550 /110ت/لوف)	220 صيصخت نمكمي (طاو 550 /110ت/لوف)	220 صيصخت نمكمي (طاو 550 /110ت/لوف)
تادعلا نزو	مك 120	مك 180	مك 240	مك 290

غيفرتال قودنصل يربتخمل تابيحل سبكم رصنعل مقرر: PCV



ةمدقم

صاخلا ربتخمل سبكم عم كربتخم ةقد ززع بوبحل سبكم مقرر. غيفرتال قودنصل انب، غيفرتال ةئيب يف ةقدو ةلوه سب قيحاسملاو ريغص. قاستال انسحو ةدسكأل نم للقي امم. يمقرر طغص سايقم عم مادختسال لهسو مبحلا

ديزل فرعا

راهحل رارط	PCV-10T1818	PCV-10T2020
طغصل قاطن	نط 0-10.0	نط 0-10.0
طغصل ةيلمع	يوديلا طغصل	يوديلا طغصل
نيحستال ةراج ةجرد	يصلقأ دك ةيؤم ةجرد 500	يصلقأ دك ةيؤم ةجرد 500
نيحستال ةحول	م 180×180	م 200×200
غيفرتال قودنصل ةدام	SUS 304 (أدصلل مواقم دالوف)	SUS 304 (أدصلل مواقم دالوف)
ويوتسال مبح	م 400 × 400 × 400	م 400×100×400
بابال مبح	م 300 × 350	م 300×350
غيفرتال ةجرد	لاكساب اجم 0.1-	لاكساب اجم 0.1-
داعبالا	450 × 550 × 850 × 850 (لوط × صرع × عافترا × عافترا)	450 × 550 × 850 × 850 (لوط × صرع × عافترا × عافترا)
ةقاطال رصم	(تلوف 110 معدن أن كممي) زتره 50 تلوف 220	(تلوف 110 معدن أن كممي) زتره 50 تلوف 220

تازافقلا قودنصل ربتخم ةفاحصلا ةلآ

رصنعلال مقر: PCG



ةمدقم

رطيس ت ي تال ةئيب لال ربتخم ةفاحصلا ةلآ
ةصصختم تادعم . تازافقلا قودنصل اهليلع
يمقر طغض سايقمب داوملال لكشتو طغض ل
ةقدلال يلاع .

ديزمالا فرع

كصلال جومن	PCG-25T1818	PCG-25T2020
طغصلال قاطن	ن ط 0-25	ن ط 0-25
طغصلال ةلمع	طغصلال تي قوتب طغصلال في فخ جمانرب - طغصلال في فخ جمانرب	طغصلال تي قوتب طغصلال في فخ جمانرب - طغصلال في فخ جمانرب
طغصلال طاقتحال تقو	0-999.59 (ةنات . ةطقن)	0-999.59 (ةنات . ةطقن)
ةئفدلال ةرارح ةجرد	ةي وئم ةجرد 500 ل لصلت	ةي وئم ةجرد 500 ل لصلت
ةئفدلال ةحول	ملم 180×180	ملم 200×200
تازافقلا قودنصل صبم	304 تناس	304 تناس
ويدوتسالال موح	780×650×700	780×650×700
ةللاقنال ةروصمالم حح	م 240 × 260	م 240 × 260
عارفلال ةجرد	لاكساب اجم 0.1-	لاكساب اجم 0.1-
هلك زاوجلال موح	1200 × 950 × 1800 (اعفترالال × صرعلال × لوطلال)	1200 × 950 × 1800 (اعفترالال × صرعلال × لوطلال)
ةقاطلال دوزم	زتره 50 تلوف 220	زتره 50 تلوف 220

40T / 65T / 100T / 150T / 200T لصنفنملايئابرهكلايربتخملا تايبحلا سبكم

رصنعلا مقرر: PCES



ةمدقم

سبكم مادختساب ءافكب تانيعل ريضحت رفوتم - لصنفنملايئابرهكلايربتخملا داوملا ثاحبأل يلاثم و ءفلتخم ماجحأب ربكأ عونتب عتمتسا . كيماري سلاو ءلدي صلاو لباقلاو لومحملا راخلا اذ عم يلعأ طغضو ءةمربلل .

ديزمل فرعا

زارط زاھجلا	PCES-40T	PCES-65T	PCES-100T	PCES-150T	PCES-200T
قياطن طغضلا	نط 0-40	نط 0-65	نط 1-100	نط 1-150	نط 1-200
رطق سبكملا	130 مم (د)	160 مم (د)	200 مم (د)	250 مم (د)	290 مم (د)
ءلعم طغضلا	يجمانربلا طغضلا جم انرب	يجمانربلا طغضلا جم انرب	يجمانربلا طغضلا جم انرب	يجمانربلا طغضلا جم انرب	يجمانربلا طغضلا جم انرب
ليوحت طغضلا	لوحملا طغضلا ليوحت "ايئاقلت"	"ايئاقلت لوحملا طغضلا	"ايئاقلت لوحملا طغضلا	"ايئاقلت لوحملا طغضلا	"ايئاقلت لوحملا طغضلا
ءشاش لصرعلا	ءصوب 7 ساقم LCD ءشاش	ءصوب 7 ساقم LCD ءشاش	ءصوب 7 ساقم LCD ءشاش	ءصوب 7 ساقم LCD ءشاش	ءصوب 7 ساقم LCD ءشاش
ءيامح تاءعملا	بابب يذالوفلا حوللا ءيامح يوضع يجاجز	بابب يذالوفلا حوللا ءيامح يوضع يجاجز	بابب يذالوفلا حوللا ءيامح يوضع يجاجز	بابب يذالوفلا حوللا ءيامح يوضع يجاجز	بابب يذالوفلا حوللا ءيامح يوضع يجاجز
طوش ءناو طسأل (T)	50 مم	50 مم	50 مم	50 مم	50 مم
ءجم ءءاسملا	160 × 300 مم (ن × م)	220 × 300 مم (ن × م)	260 × 250 مم (ن × م)	285 × 290 مم (ن × م)	290 × 300 مم (ن × م)
ءاعبالا ءيجراخلا	500 × 700 × 800 مم (ءافترال × لصرعلا × لوطلا)	580 × 700 × 800 مم (ءافترال × لصرعلا × لوطلا)	850 × 500 × 950 مم (ءافترال × لصرعلا × لوطلا)	950 × 600 × 1000mm (L × W × H)	1000 × 650 × 1050mm (L × W × H)
ءقياطل ءوزم	1500 طاو (110 تلوو / 220 طاو)	1500 طاو (110 تلوو / 220 طاو)	1500 طاو (110 تلوو / 220 طاو)	1500 طاو (110 تلوو / 220 طاو)	1500 طاو (110 تلوو / 220 طاو)
نرولا	مءك 200	مءك 280	مءك 520	مءك 620	مءك 850

آلة اختبار الضغط 20T / 30T / 40T / 60T / 100T

نوع: PCEA



مقدمة

تتمتع آلات اختبار الضغط 20T / 30T / 40T / 60T / 100T بخصائص فريدة تجعلها الخيار المثالي لاختبار المواد. تتميز هذه الآلات بتصميمها المتين وقدرتها على اختبار مجموعة واسعة من المواد، مما يجعلها أداة أساسية في أي مختبر أبحاث. تتميز هذه الآلات أيضًا بواجهة مستخدم سهلة الاستخدام ووظائف اختبار متقدمة، مما يجعلها خيارًا مثاليًا للبحث والتطوير في مختلف المجالات الصناعية.

نوع الفرع

نوع الآلة	PCEA-12T	PCEA-20T	PCEA-30T	PCEA-40T	PCEA-60T	PCEA-100T	PCEA-150T
نوع الآلة	0.2-12.0 نط	نط 1-20.0	نط 1-30.0	نط 1-40.0	نط 1-60.0	نط 1-100.0	نط 1-150.0
نوع الاختبار	موقفي مركب ليجو الضغط الشد الشد الشد الشد	موقفي مركب ليجو الضغط الشد الشد الشد الشد	الضغط الشد الشد الشد الشد	موقفي الشد الشد الشد الشد	موقفي الشد الشد الشد الشد	موقفي الشد الشد الشد الشد	موقفي الشد الشد الشد الشد
نوع الشاشة	LCD شاشة 4.3 ساقم 7 صوب	LCD شاشة 4.3 ساقم 7 صوب	LCD شاشة 4.3 ساقم 7 صوب	LCD شاشة 4.3 ساقم 7 صوب	LCD شاشة 7 ساقم 7 صوب	LCD شاشة 7 ساقم 7 صوب	LCD شاشة 7 ساقم 7 صوب
نوع الرزاق	تاسم الشد الشد الشد الشد 100000 نم	تاسم الشد الشد الشد الشد 100000 نم	تاسم الشد الشد الشد الشد 100000 نم	تاسم الشد الشد الشد الشد 100000 نم	تاسم الشد الشد الشد الشد 100000 نم	تاسم الشد الشد الشد الشد 100000 نم	تاسم الشد الشد الشد الشد 100000 نم
نوع التثبيت	الشد الشد الشد الشد الشد	الشد الشد الشد الشد الشد	الشد الشد الشد الشد الشد	الشد الشد الشد الشد الشد	الشد الشد الشد الشد الشد	الشد الشد الشد الشد الشد	الشد الشد الشد الشد الشد
نوع التثبيت	الشد الشد الشد الشد الشد	الشد الشد الشد الشد الشد	الشد الشد الشد الشد الشد	الشد الشد الشد الشد الشد	الشد الشد الشد الشد الشد	الشد الشد الشد الشد الشد	الشد الشد الشد الشد الشد
نوع التثبيت	30 مم	30 مم	30 مم	50 مم	50 مم	50 مم	50 مم

مخ حة اساس الم	110×140 م (م×ن)	140×160 م (M×N)	140×160 م (M×N)	175×180 م (م×ن)	185×220 م (م×ن)	185×250 م (م×ن)	200×260 م (M×N)
داعبالا هجراخالا	185 × 320 × 360 م (لوط × صرع × عافترا)	230 × 390 × 420 م (لوطلا × صرعلا × عافتراللا)	230×390×420 م (عافتراللا×صرعلا×لوطلا)	280 × 460 × 550 م (عافتراللا×صرعلا×لوطلا)	300 × 520 × 580 م (عافتراللا×صرعلا×لوطلا)	330 × 580 × 620 م (عافتراللا×صرعلا×لوطلا)	400 × 620 × 620 م (عافتراللا×صرعلا×لوطلا)
ردصم ةقاط م ادعالم	طاو 240 (نكمي صيصخت 220 ت/لوف/110)	طاو 550 (نكمي صيصخت 220 ت/لوف/110)	صيصخت نكمي طاو 550 (ت/لوف/110)	550 طاو (ت/لوف 220) (اهصيصخت نكمي)	صيصخت نكمي طاو 550 (ت/لوف 220) (110)	1500 طاو (نكمي صيصخت 220 ت/لوف/110)	1500 صيصخت نكمي طاو (ت/لوف 220) (110)
نزو تادعالم	مخك 50	مخك 90	مخك 90	مخك 150	مخك 180	مخك 240	مخك 380

2T ةفاحصلال هيليب Kbr

رقصنعال مقر: PCKBR



ةمدقم

سبككم - KINTEK KBR سبككم مكل مدقن
ممصم لومحم یربب تخم یركیلوردیه
نیئدبملا نیمدختسملل

دیزلال فرعا

جدومن	PCKBR-2T
لمعال طغص (T)	0-2 (لاکسراب اجم 30)
سبكمال رطق	≥1MPa/10 ةقیق د
لمعال ةلواط رطق	Φ45mm (د)
ةدمعال ددع	نیثا
لمعال ةحاسم	54×55 (م×ن)
داعبا	100×220×220 (اعافترالال×لوطلال×صرعال)
محمك نزولا	4.8

يواسم ءفاد يكيتاموتوا يرببم يكيتاتسوزيإ سبكم طغضلا (Wip) 20T/40T/60T

رصنل مرق: PCIH



مدمقم

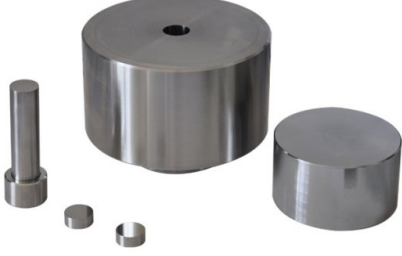
يكيتاتسوزيإل سبكمال ءءافك فشكك
عيمج يل عومال طغضلل (WIP) ءفادل
يف مدممستسل عطقلل ءيلام .حطسأل
الاعف أطفغض WIP نمضت ،تاينورتكلإل ءعانص
ءراح تاجرد ي ف ءوچلال لواعو ءفلكتل لثيح نم
ءفضم.

ديزل مفرع

راهجال رارط	PCIH-20T	PCIH-40T	PCIH-60T
طغضلا قاطن	0-20T	0-40T	0-60.0 نط
سبكمال رطق	ءيلطم تيز ءناووسأ ي ف (د) مم 130 موركلال	ءيلطم تيز ءناووسأ ي ف (د) مم 150 موركلال ءيلطم تيز ءناووسأ موركلال	ءيلطم تيز ءناووسأ ي ف (د) مم 200 موركلال ءيلطم تيز ءناووسأ موركلال
طغضلا ءيلعم	توقومال طغضلا فيفخ-طغضلاب طافمءال ءم انرب - ي ءم انربال طغضلا ءم انرب		
راطنالا تقو	ءينات 0 لىل ءينات 1	ءينات 0 لىل ءينات 1	ءينات 0 لىل ءينات 1
طغضلا ليوحت	ءينعلال هل مممءت يذلا طغضلا ليوحتب آيئاقلل ءم انربال موقي		
لرغال	ءصوب 4.3 ساقم LCD سءاش	ءصوب 7 ساقم LCD سءاش	ءصوب 7 ساقم LCD سءاش
ءراح ءجرد ءيخسءلال	ءيوئم ءجرد 200.0-ءفرعلا ءراح ءجرد	ءيوئم ءجرد 200.0-ءفرعلا ءراح ءجرد	ءيوئم ءجرد 200.0-ءفرعلا ءراح ءجرد
نكاسلا طغضلا	لكساب اعيم 300	300MPa	لكساب اعيم 300
طغضلا ءفرغ نكاسلا	Φ30×150 مم (م×ن)	Φ40 × 150 مم (م × م)	Φ×50×150 مم (م × 150 م × ن)
ءناووسأل طوش (T)	50 مم	50 مم	50 مم
عنص صءاصء لعل	لعلش لعل ءءالم رءكأ ءرءمء عارء لعل ءيلولعلا ءوولل ءرءمءال عارءلا لعل		
ءيخراءال ءاعبال	280 × 460 × 660 (لوط × لوط × لوط) (ءافءرا × ءافءرا)	280 × 460 × 660 (لوط × لوط × لوط)	330 × 580 × 720 (لوط × لوط × لوط) (ءءاس)
ءقاط رصم ءاءعلمال	1800 طاو 220 صيصءم نكمي (طاو/110)	1800 (110/ءلوف 220 صيصءم نكمي) طاو	3000 (110/ءلوف 220 صيصءم نكمي) طاو
ءاءعلمال نرو	180 مءك	180 مءك	290 مءك

ققشتلل داضم سبك بلق

رصنعلا مقرر: PML



ةمدقم

نع ةرابع ققشتلل داضملا سبكال بلقلا ماجح أو لاشأ ةبلوقل ةممصم ةصصختم تادعم يلعلال طغضلا مادختساب ةيشغألا نم ةفلتخم يئابرهكلا نيخستلاو

ديزملال فرعا

ءادألا رارط	PMT
ةيعلا لكش	
بلقلا نيخست	تادأالا ذالوف كئابس Cr12MoV
رتندن ةبالص	HRC60-HRC62
ةيعلا محج	Φ6 Φ6 Φ8 Φ8 Φ10 Φ15 Φ20 م (M)
فيوجتلا قمع	40 م (ن)
داعبا	Φ98 * 120 م (L * H)
نزولا	5 محك
يكي لوردي هلا قوحس مالا سبكم محجل يطي طخت مسر	

نازي م ب ي ناو ط س أ ط غ ض ب ل ا ق ر ص ن ع ل ا م ق ر : P C M C



ة م د ق م

ي ناو ط س أ ل س ب ك ل ل ب ل ا ق ع م ة ق د ل ا ف ش ت ك ا
ط غ ض ل ل ا ت ا ذ ت ا ق ي ب ط ل ل ة ي ل ا ث م . ا ن ب ص ا خ ل ل
ط غ ض ل ل ا ت ا ذ ت ا ق ي ب ط ل ل ة ي ل ا ث م ي ه ف ، ي ل ا ع ل ل
ل ا ك ش أ ل ف ل ت خ م ل ي ك ش ت ب م و ق ت ي ه ف ، ي ل ا ع ل ل
ي ل ا ث م . س ن ا ج ت ل ا و ت ا ب ث ل ا ن م ض ي ا م م ، م ا ج أ ل ا و
ت ا ر ب ت خ م ل ا ي ف م ا د خ ت س ل ل

د ي ز م ل ا ف ر ع ا

ر ا ه ج ل ا ر ا ر ط	P C M C
ة ي ع ل ل ا ل ك ش	
ب ل ا ق ل ا ن ي خ س ت	ت ا و د أ ل ا ذ ا ل و ف ك ن ا ب س : Cr12MoV
ر ت ن ي د ن إ ل ا ة ب ا ل ص	HRC60-HRC62
ة ي ع ل ل ا م ح ح	Φ10 Φ12 [Φ12 Φ13 [Φ15 Φ18 Φ20 م (M)
ف ي و ج ت ل ل ا ق م ع	100 م م (N)
د ا ع ب أ	Φ53 * 220 م م (L * H)
ن ز و ل ا	4.8 م ح ك
ي ك ي ل و ر د ي ه ل ا ق و ح س م ل ا س ب ك م م ح ح ل ي ط ي ط خ ت م س ر	



Kintek Solution

ةقطنم ،مولعل اءاج 89 مقر :سيئرل ررقملا
نصللا ،وشتغنشت ،ةقئافللا ايجولونكتلا

