



KINTEK SOLUTION

## سرھف یرارحل رخب تل رداصم

، یرارحل تادعم لآ ، ەن ە دادعإ تاجولاتك نم ديزم ىلع لوصحلل انب لصتآ  
خ لإ ، ەو یرارحل ەام یرارحل تادعم ، ەم لعم لآ داوم لآ ەك الەتسالا داوم لآ

# KINTEK SOLUTION

## ةكرشلل فلم

### >>> انع تامولعم

نوسركم قيرفلاءضع ، يجولونكت هجوت تاذةمظنم يه Kintek Solution Ltd  
ثحبلا تادعم يف ةيقووثومو ةيلعاف رثكألا تاركاتبالاو ايجولونكتلا فاشككتسال  
، ةديجال داوملا نع ثحبلاو ، يويحل ائيايميكلا لعافتلا تالاجم لثم ، يملعلا  
تادعمو . ةيودألا يف لجال وه امك ، ديربلاو ، غارفلا قلخو ، ةيرارحلا ةجلالعملاو  
لوربلا جارختسا

نحو ، صحفلا تادعم لاجم يف ةينغ تاربخ انبستك ، ةيضاملا أماع نيرشعلا يف  
انمق امك ، مهعقاوو ةالمعلا تاجايتحال أقفو لولحلاو تادعملا نم لك ريفوت ىلع نورداق  
انيدل و ، ددحم لمع ضرغ عم قفاوتت يئالءالمعلا لئصفت تادعم نم ريثكلا ريوطت  
لثم ، ةفلتخم لود نم دهاعملاو تاعمالجلا نم ديدعلا يف ةحجانلا عيراشملا نم ريثكلا  
طسوألا قرشلاو ادنلليزوينو ايلارئتسأو ةيبونجلاو ةيلامشلا اكيرمأو ابوروأو ايسآ  
ايقيرفأو

ءاضعأ لمع فقومل ةعئارةمالع يه صالحإلاو دجال لمعلاو ةعيرسلا ةباجتسالاو ةنهملا  
انئالعم نيب ةبيطةمسن انبسكي امم ، انقيرف

ةكراشمو ، قطانملاو نادلبلا فللثخم نم انئالعم ةمدخل نودعتسمو انه نحو  
!أعم ةيقووثومو ةيلعاف رثكألا ايجولونكتلا



## رخبتل ا براق مولاتنتل / نتسغنتل / مونيدبي لومل

مصنوع ال مقرر: KME01



### مقدم

مظنأ يف ريخبتل ا براق رداصم مدختسُت  
بيسررتل ةبسانم يه ويرارحل ريخبتل ا  
رفوت . ةفلتخم ل داومل اوكئابسل ا و نواعل ا  
نم ةفلتخم تاكاسب ريخبتل ا براق رداصم  
مونيدبي لومل ا و مولاتنتل ا و نتسغنتل ا  
رداصم نم ةعونتم ةعومجم عم قفاوتل ا نامضل  
داومل ريخبتل ا همادختسا متي ، ةيواك . ةقاول ا  
ةيشغال ا بيسررتل اهمادختسا نكمي . غارفل ا ب  
نوكتل ةممصم و ، ةفلتخم داومل ةقيقرل ا  
اعاش عي نصل لثم تاينقت عم ةقفاوتم  
نورتل ا ل ا

### ديزل ا فرع

2.6 قمغلا 50 لوطلا : دودخال ا مجح | م م 0.2/0.3/0.3/0.5 ةكاسل ا 20 ضرعلا 100 لوطلا | م م 0.2/0.3/0.5 ةكاسل ا 15 ضرعلا 100 لوطلا | م م 0.2/0.3 ةكاسل ا 8 ضرعلا 100 لوطلا

## يورك فسن مونيدبيلومل / نلسجنتل ريخت براق

رصنعلا مقرر: KME-YD



### ةمدقم

يصفلا ءالطل او بهذلا ءالطل مدختسي  
ةريغص ءيملك لبسانمو مويبال او نيئالبل او  
نم دقافلا ليلقت . ءقيللا ءيشأل داوم نم  
ءارحلا ديدبت ليلقتو مليللا داوم

ديزملل فرعا

# وأاطغ ب مولاتنات براق / يطلل لباق مونيدبيلوم براق ءاطغ نودب

رصنعلا مقرر: KME-ZDZ



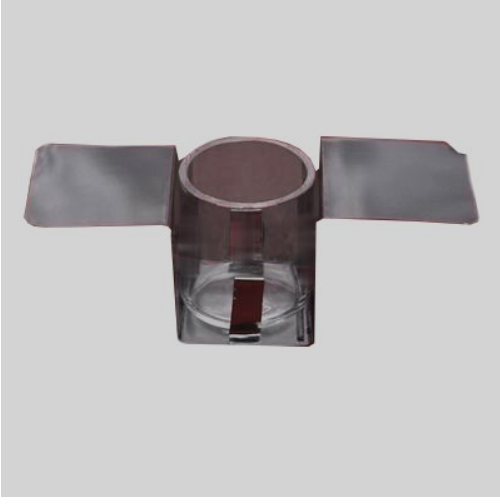
## ةمدقم

دادعإل ةمهه ةلماح مونيدبيلوملا براق ربتعي  
رخأل انداعملا قيحاسم و مونيدبيلوملا قوحسم  
ةمواقم و ةوق و راهصنا ةطقنو ةيلاع ةفاثكب ،  
ةراحلل ةجردل

ديزملل فرعا

## ةيوضعلا داوملل ريخبت براق

رصنعلال مقرر: KME-YJ



### ةمدقم

ةأدةيوضعلا داوملل ريخبتلا براق ربتعي  
ببسرر ءانثأ دحوملاو قيقدلا نيخستلل ةمهم  
ةيوضعلا داوملا.

ديزمالا فرعإ

## ةيوضعلا داوملل ريخب تلاةقتوب

رصنعلا مقرر: KME-YJG



### ةمدقم

يتلاو ، ةيوضعلا داوملل ريخب تلاةقتوب  
ةيواح يه ، ريخب تلاةقتوب مساب اهليل راشي  
ةئي ب ي ف ةيوضعلا تابي ذملا ريخب تلاةقتوب  
ةيلمعم.

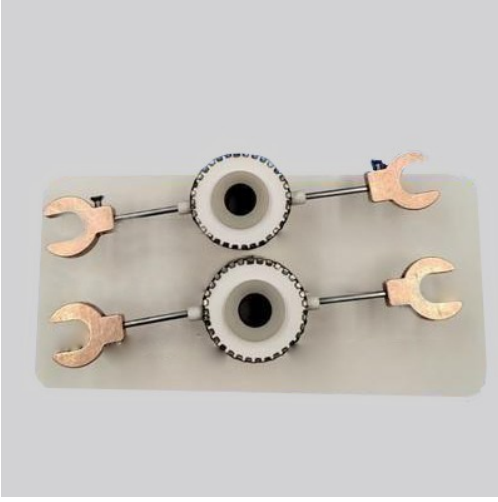
ديزملا فرعلا

ةقتوب مقرر

ملم 13 \* 13 / ملم 18 \* 20 / ملم 25.4 \* 30 / ملم 25.4 \* 30 / ملم 10 \* 25

## نمؤم كيماريس ريخبت براق

رصنعالا مقرر: KME-DL



### ةمدقم

مسح هل ؛ ةقيرللة ةيشغألا عضول ءاعو  
نيسحتل موي نملألاب يطمغم كيماريس  
امم . ةيئاي ميكللة ةمواقملاو ةيرارحلا ءءافكللا  
تاقيبطتلا فل تخملة بسانم اهل عجي

ديزملل فرعلا



## تيفارجلا رختة قوتوب

رصنعلا مقرر: KME07



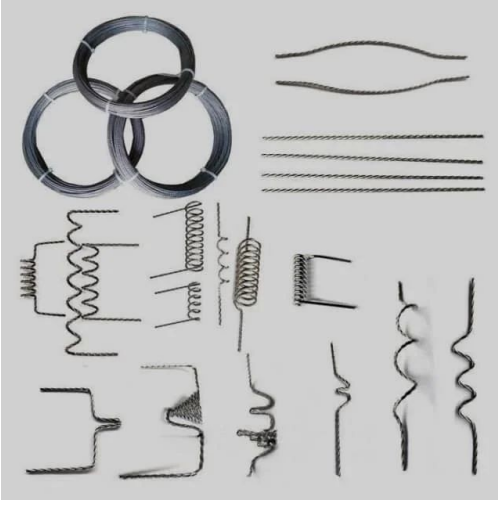
### ةمدقم

، ةيلاعلا ةرارحلا تاجرد تاذ تاقية بطللة ةيعوأ  
ةرارح تاجرد يف داوملاب طاقتحال متي شيح  
حمسي امم ، رختة يتح ةيغللة ةيلاع  
زئائر لعة قيقرلة ةيشغالة بسرتب

ديزملال فرعا

## ايرارخ رخبم لانتسغنت لالس

رصنع لال مقرر: KME08



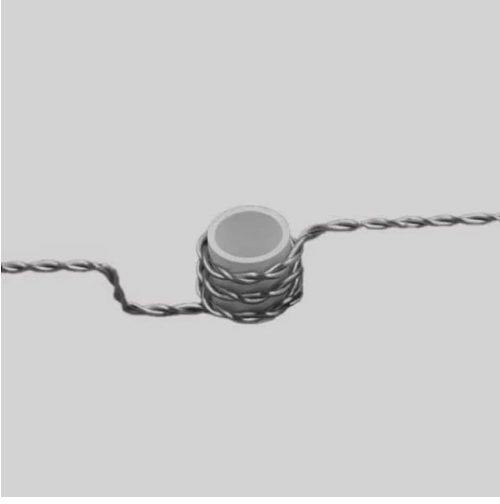
### ةمدقم

ةيرارخ ةيلصوم ، ةيلاع راهصنا ةطقن اهيدل  
ةمّيق ةدام اهنل. لكآتلل ةمواقمو ، ةيئابرهكو  
تاعانصل او غارفلاو ةيلاع لال ةرارخ لال تاجردل  
ىرخألا.

ديزملال فرعا

## كيمياري سال ريخبت براق ةومجم

رصنعال مقرر: KME09



### ةمدقم

نم دي دلال راخبل ا بي سرتل هم ادختسا نكمي  
مطعم رخببت نأ نكمي . كئابسل او نداعملا  
ةلباق رخببت لالاس . ةراسخ نود اامات نداعملا  
م ادختسال ا ةداعإل .

دي زملا فرعا

## ةقتوب تي فارجلال رختال نورتكلال اعاش

رصنعال مقرر: KMS02



### ةمدقم

لاجم يي في سيئر لكشب مدختستة نقت  
عونصم تي فارجلال مليف هن. ةقاطلال تاينورتكلال  
داومال بيسرت قيرطنع نوبركلال رصم ةدام نم  
نورتكلال اعاش ةنقت مادختساب

ديزمالا فرعا

تي فارجلال ةقتوب داعبا	ملم 17 * 35	ملم 22 * 35	ملم 20 * 40	ملم 19.5 * 42.5	ملم 22.5 * 45	ملم 25 * 50	ملم 30 * 65
------------------------	-------------	-------------	-------------	-----------------	---------------	-------------	-------------

## ديرتين ةقتوب ل صوم رخبت لاءالط نورتكلإل اعاش (Bn ةقتوب) نوروبل

رصنعال مقرر: KES03



### ةمدقم

ةسلسو ااقنللة ل اع نوروبل ديرتيني ةقتوب نارود اءاء عم ، نورتكلإل اع اش ريخبت لاءالط لة ل اع ةراح تاجردو يراح .

ديزمال فرعا

يخراخال رطوقلا	35 مل م	40 مل م	45 مل م	50 مل م	64.5 مل م
ل اع	17 مل م	20 مل م	22.5 مل م	25 مل م	35 مل م

## ةقتوب ننتسغنتلءالط رختل نورتكلإلإاعش ةقتوب مونيدبيلومل

رصنعلا مقرر: KMS04



### ةمدقم

ننتسجنتلءالتاقتوب مدختسُت  
تايلمع يف عئاش لكشب مونيدبيلومل او  
اهصئاصخل أرطن ةينورتكلإلإاعش  
ةزاتملا ةيكنانكيمل او ةرارحلا

ديزملا فرعلا

عافتلال او يجرال رطوقلا	ملم * 15 30	ملم * 20 34	ملم * 17 35	ملم * 17 40	ملم * 19 42	ملم * 22 45	ملم * 22 50
-------------------------	-------------	-------------	-------------	-------------	-------------	-------------	-------------

## سلكتم روفسوف قوحسم - ةقتوب (Bn) نوروبال ديترين

رصنعال مقرر: KM-D01



### ةمدقم

سلكتمال نوروبال ديترين ةقتوب زيتمتت  
سلكمأ حطسب روفسوفال قوحسمب (BN)  
ليوط ةمدخ رمعو ثولتلا نم ةيلاخو ةفاتكو

ديزمال فرعا

(يجراخلال او يلخادلل اعافترالال او رطقلا) محجال او ةعسلا

- 2 م (16 \* 12 \* 20 م)
- 3 م (20 \* 16 \* 18 م)
- 5 م (24 \* 20 \* 22 م)
- 10 م (28 \* 24 \* 30 م)
- 20 م (32 \* 26 \* 32 م)
- 50 م (47 \* 41 \* 45 م)
- 100 م (58 \* 50 \* 58 م)

## ديرتين نوروبالاسادس جودزم ٲيامح بوبنأ (Hbn)

رصنعلا مقرر: KM-D02



### ٲمءم

يسادسلا نوروبالاسادس ديرتيني كيمارس ربتعي هتيني ببسب. ءئشان ءيعانص ءدام هجوأ نم ديدعلاو تي فارجلام ءهباشتملا اضيأ هيلع قلطي ، ءأالاي هباشتملا "اضيبالاسادس".

ديزملا فرعا



## يبناج عطقم - (Hbn) يسادسل نوروبال ديرتين ل صاف ل صاوفال نم ةفل تخم عاونأ واريماكلل

رصنعلا مقر: KE-D3



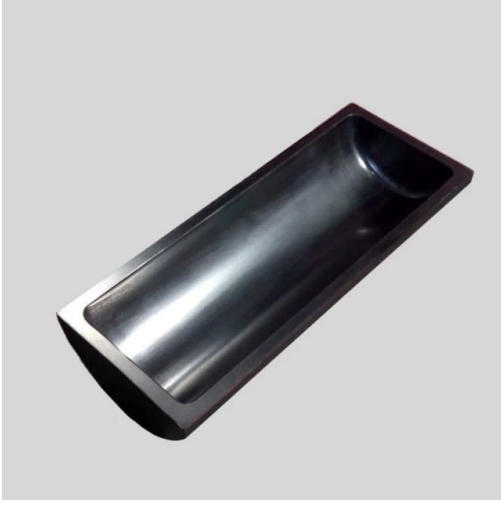
### ةمدقم

(HBN) ةيسادسل نوروبال ديرتين تاوشح  
ةطوغضملا نوروبال ديرتين تاغارف نم ةعونصم  
ةلثامم ةيكي ناكيم صئاصخ ،نخاسلا يلع  
ةزاتمم ةيئابرهك ةمواقم عم نكلو ، تيفارجلل

ديزملل فرعا

## ءاطغب ربتخم بوبنأ نرف - تي فارح نوبرك براق

رصنعلال مقر: KM-D10



### ةمدقم

ينوبركلال تي فارحال ربتخم بوبنأ نارفأ إن  
ةصصختم ةيغوأ وأ ةيغوأ نع ةرابع ةاطغملا  
لمحتل ةمصملا تي فارحال ةدام نم ةعونصم  
تائيبلال او ةيغلل ةيلال ةراحلل اجرد  
أيئاي ميكة ني اودعلا

ديزملال فرع

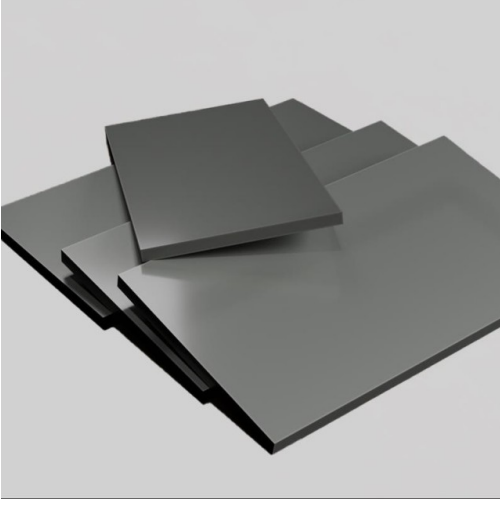
ةكامسلا / لوطلا / غافترالا / رطوقلا

ملم 3.5 \* 100 \* 18 \* 35

ملم 5 \* 23 \* 150 \* 45

## ةنزاوت م - تي فارجلا نوبركلا ةحول

رصنعلا مقرر: KM-D11



### ةمدقم

يواستملا ي نوبركلا تي فارجلا طغض م تي  
ةدام اهنإ. ةاقنلا ي لعا تي فارجلا نم نكاسلا  
داوم و خيراوصلات اهوف عي نصل ةزات م  
تي فارجلا لعافل ةسكاعلا داوملاو و طابلا

ديزملل فرعا

لوط / ضرع / كمس

رتم ي لمل 1-50\*100\*100

# لكش - مولات ننتال/ننتسغ ننتال/مونيدبي لومال ريخبت براق صاخ

رصنعال مقرر: KME01-2



## ةمدقم

أليات م ننتسغ ننتال ريخبتال براق ربتعي  
وأدي بلبتال نرفو يغارفالءال طلاءة انصل  
ريخبت براق مدقن نح. يغارفال ني دلتال  
ةنيتم نوكتل اهميمصت متي تال ننتسغ ننتال  
نامضلو ليوط ليل يغشت رمع مع، ةيوقو  
نداعملل يواستملاو سلسال عيزوتال  
ةرهصنملا.

ديزمالا فرع



## Kintek Solution

ةقطنم ،مولعل اءاج 89 مقر :سئئرل ررقملا  
نصللا ،وشئغنشئ ،ةقئافللا اءولونكئلا

